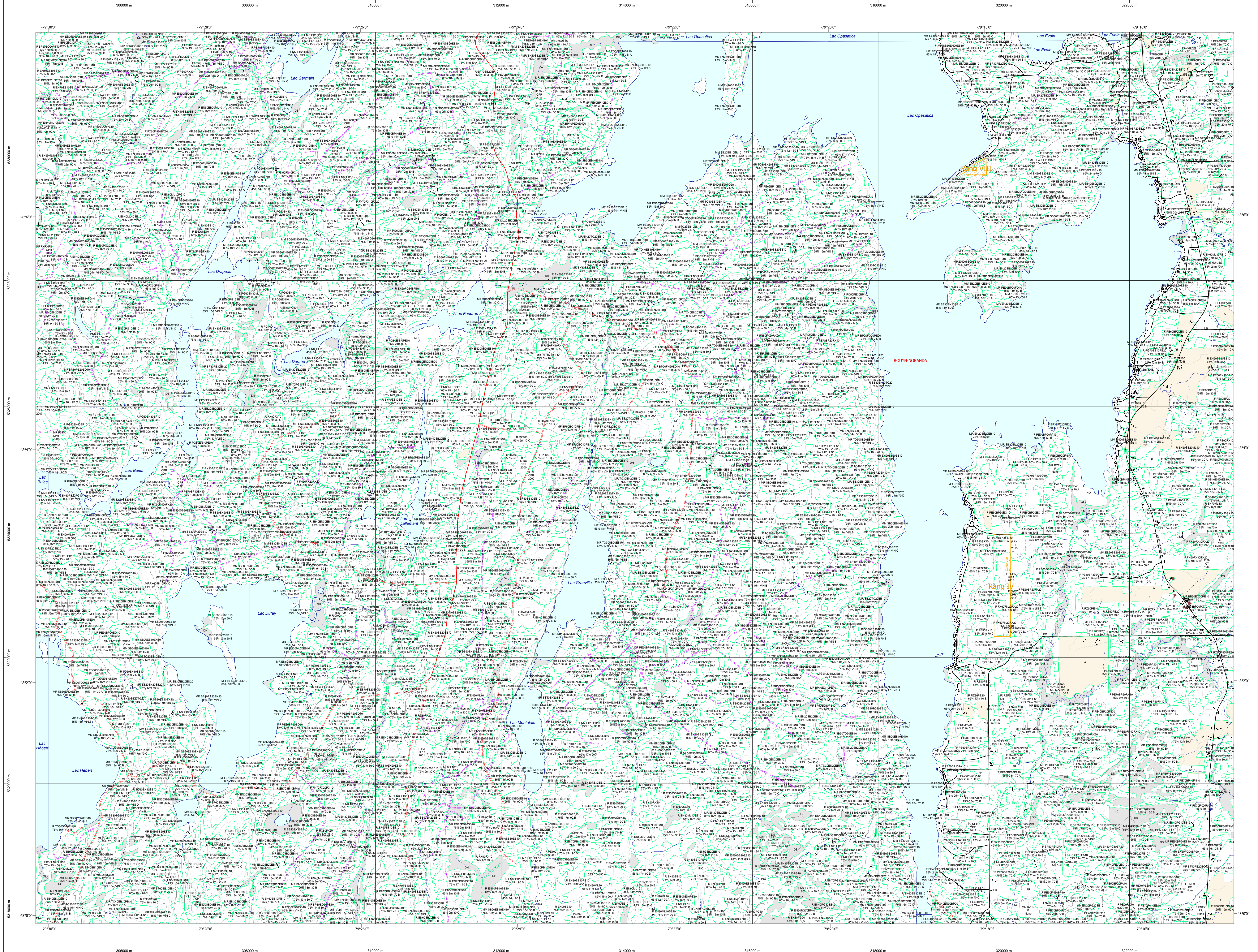


Carte écoforestière

STRATIFICATION ÉCOFORESTIÈRE



Paramètres utilisés pour la cartographie

Code	Description	+7m	-7m	Improductif	Non forestier
F	Forêt	X	X	X	X
IM	Improductif	X	X	X	X
NF	Non forestier	X	X	X	X

Exemple d'appellation

Forêt	Improductif	Non forestier
F	IM	NF

TYPES DE COUVERT ET ESSENCES

RÉSINEUX
Les résineux constituent 75% ou plus de la surface terrière du peuplement.

MIXTE À DOMINANCE RÉSINEUSE
Les résineux constituent de 55% à 74% de la surface terrière du peuplement.

MIXTE SANS DOMINANCE
Les résineux constituent de 45% à 54% de la surface terrière du peuplement.

MIXTE À DOMINANCE FEUILLEUSE
Les résineux constituent de 25% à 44% de la surface terrière du peuplement.

FEUILLEUX
Les résineux constituent moins de 25% de la surface terrière du peuplement.

CODE RÉSINEUX	CODE FEUILLEUX	CODE FEUILLEUX
EB	BO	FO
EN	BU	FR
EU	BU	FR
EV	CB	FR
MA	CH	FR
ML	CH	FR
PC	CH	FR
PI	CH	FR
PS	CH	FR
RS	CH	FR
SA	CH	FR
TO	CH	FR

CLASSES D'ÂGE

PEUPLIEMENTS ÉQUILIBRÉS	10	30	50	70	90	110	130
PEUPLIEMENTS INÉQUILIBRÉS	Jeune inéquivalente (JIN)			Vieux inéquivalente (VIN)			

Structure verticale des types de 7m et plus

Étage	Inférieur (INF)	Supérieur (SUP)
Monostage (MO)	Un seul étage composé de types homogènes en hauteur et en couverture > 25%	
Bi-étage (BI)	Couverture > 25%	Couverture > 25%
Multistage (MU)	Plus de 2 étages de types de 7 mètres et plus. Se retrouvent dans cette catégorie les peuplements jeunes inégaux (JIR) et vieux inégaux (VIR).	

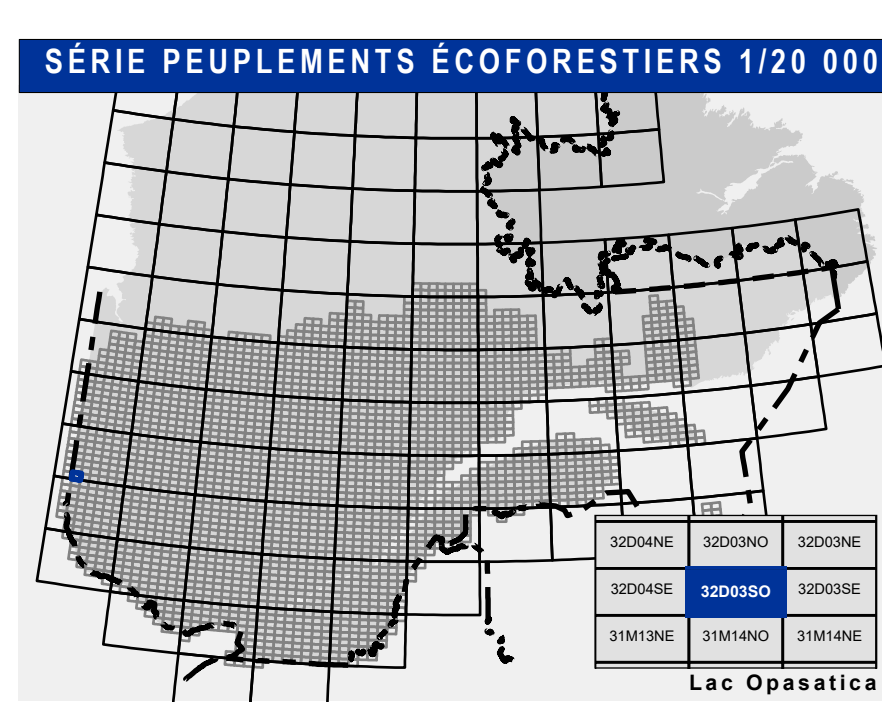
CODE PERTURBATIONS D'ORIGINE	CODE INTERVENTIONS PARTIELLES
BR	CA
CH	CA
DT	CA
ES	CA
VE	CA
BRD	CA
CBA	CA
CDV	CA
CF	CA
CPH	CA
CP	CA
CRS	CA
CS	CA
DT	CA
ENS	CA
ETR	CA
FR	CA
PLB	CA
PLR	CA
RRR	CA
REA	CA
RSR	CA
BRP	CA
CHP	CA
EP	CA
EL	CA
VEP	CA

TERRAINS FORESTIERS IMPRODUCTIFS

CODE	DÉSIGNATION	Taux d'inclinaison
DH	Dénué ou semi-dénué humide	0% à 3%
DS	Dénué ou semi-dénué sec	4% à 9%
AL	Aulnaie	10% à 15%
M	Moyenne	16% à 20%
F	Forêt	21% à 30%
E	Éclaircie	31% à 40%
S	Sommet	Entouré de 41% et plus

CODE NON FORESTIER

CODE	DÉSIGNATION
A	Terrain agricole
AP	Site d'implantation de bâtiment de plus de 1000 m²
AF	Terrain agricole localisé dans les secteurs à vocation forestière
ANT	Milieu fortement perturbé par l'activité humaine (non-bois)
CFO	Camp forestier



Voies de communication et ponts

- Classe 1, HN - Hors norme
- Classe 2
- Classe 3
- Classe 4-5
- NC : Non classé, ne répond pas aux critères HN, 1 à 4
- NF : Non forestier (Adresse Québec)
- Pont forestier

Hydrographie écoforestière

- Cours d'eau intermittent
- Cours d'eau permanent, canal
- Hydrographie

Obstacles et infrastructures

- Bâtiment, site, réservoir
- Chute, rapide, écueil
- Centre de ski alpin
- Hydrobase
- Mine à ciel ouvert
- Pylône
- Terrain de camping
- Tour de télécommunication, tour
- Barrière, barrage de castor
- Remonte mécanique
- Ligne de transport d'énergie

Courbe de niveau

- Courbe de niveau maîtresse
- Courbe de niveau intermédiaire
- Esker

Morcellement

- Morcellement foncier

Frontières

- Frontière internationale
- Frontière interprovinciale
- Frontière Québec - Terre-Neuve-et-Labrador (cette frontière n'est pas définie)

Peuplement écoforestier

- Peuplement écoforestier
- Peuplement improductif
- Peuplement non forestier

Métadonnées

- Surface de référence géodésique
- Système de référence géodésique
- Projet cartographique
- Origine des altitudes
- Équidistance des courbes de niveau
- Déclinaison magnétique au centre de la feuille en 2006
- Coordonnées géographiques au centre de la feuille
- Longitude d'origine (méridien central)
- Latitude d'origine (équateur) 0°
- Coordonnées d'origine
- Facteur d'échelle

Sources

Donnée : Assise cartographique (données topographiques) / Ministère des Ressources naturelles et de la Faune

Informations forestières : Ministère des Forêts, de la Faune et des Parcs

5e programme

2016

12

4 hectares

Réalisation

Ministère des Forêts, de la Faune, et des Parcs

3700, 44 Avenue Duval, Québec A1B 0C6

2022

4 hectares

AVERTISSEMENT

Les limites de morcellement foncier représentées sur cette carte n'ont aucune valeur légale. Ces limites sont NON OFFICIELLES et sont utilisées qu'à titre indicatif.

La couche de chemin est produite par le MFFP avec la collaboration du MERN via le système ROUTARD et présente l'information la plus à jour disponible.

© Gouvernement du Québec