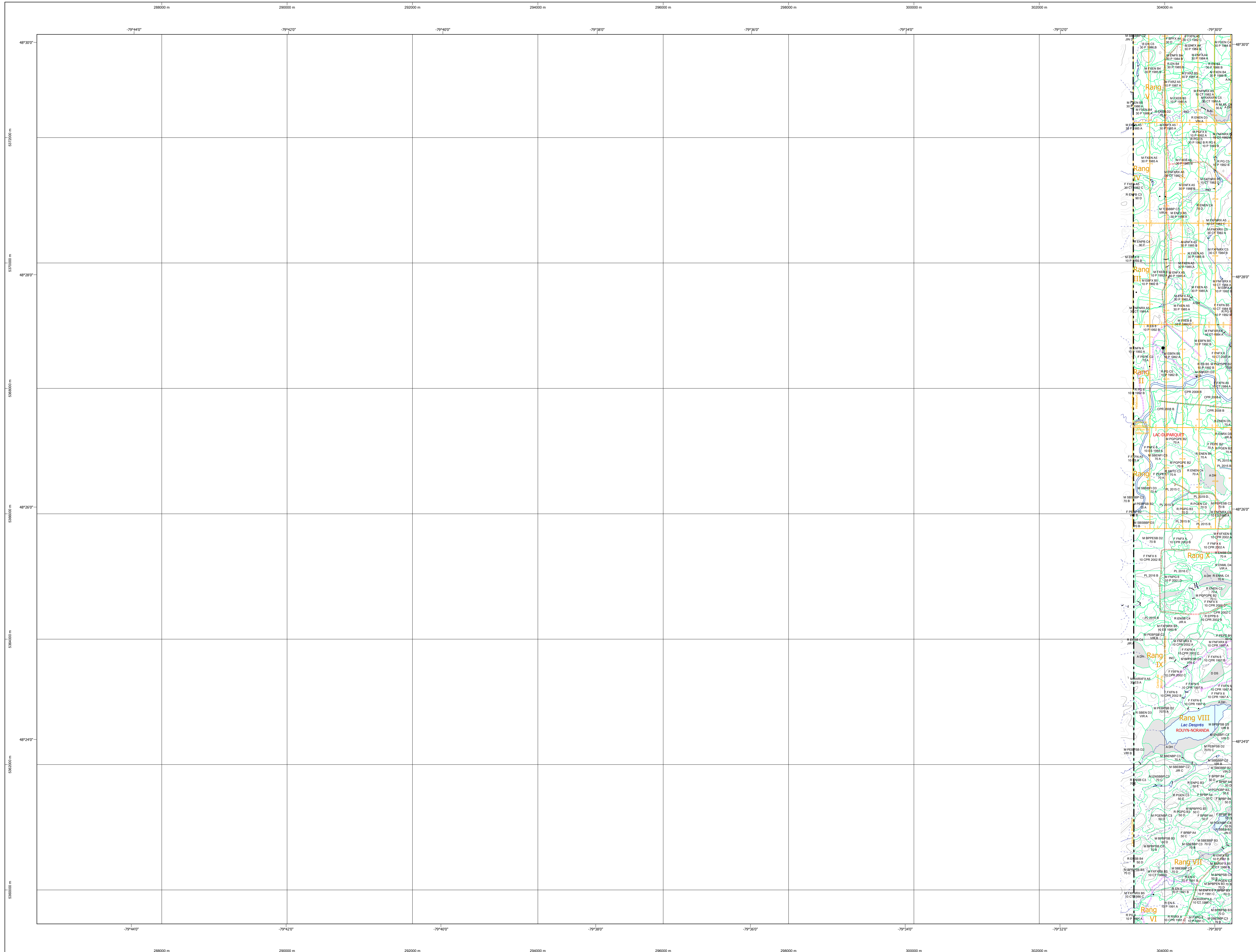


Carte écoforestière



STRATIFICATION ÉCOFORESTIÈRE

Paramètres utilisés pour la cartographie

F	Code	Description	> 7m	< 7m	Improductif	Non forestier
1	1000	Forêt primaire	X	X	X	
2	2000	Forêt d'origine	X	X	X	
3	3000	Forêt d'origine	X	X	X	
4	4000	Forêt d'origine	X	X	X	
5	5000	Forêt d'origine	X	X	X	
6	6000	Forêt d'origine	X	X	X	
7	7000	Forêt d'origine	X	X	X	
8	8000	Forêt d'origine	X	X	X	
9	9000	Forêt d'origine	X	X	X	
10	10000	Forêt d'origine	X	X	X	
11	11000	Forêt d'origine	X	X	X	
12	12000	Forêt d'origine	X	X	X	
13	13000	Forêt d'origine	X	X	X	
14	14000	Forêt d'origine	X	X	X	
15	15000	Forêt d'origine	X	X	X	
16	16000	Forêt d'origine	X	X	X	
17	17000	Forêt d'origine	X	X	X	
18	18000	Forêt d'origine	X	X	X	
19	19000	Forêt d'origine	X	X	X	
20	20000	Forêt d'origine	X	X	X	

Exemple d'appellation

Code	Code	Code	Code
1000	1000	1000	1000
1000	1000	1000	1000

TYPES DE COUVERT ET ESSENCES SELON LE PROGRAMME D'INVENTAIRE

RÉSINEUX
Peuplement dont plus de 75% de la surface terrière totale est occupée par les essences résineuses.

FEUILLEUX
Peuplement dont plus de 75% de la surface terrière totale est occupée par les essences feuillues.

MÉLANGES
Peuplement dont les essences feuillues et résineuses occupent indistinctement plus de 25% et moins de 75% de la surface terrière totale.

CODE	ESSENCES RÉSINEUSES	CODE	ESSENCES FEUILLEUX	CODE	ESSENCES FEUILLEUX
0	Épicéa blanc	BB	Bouleau à papier	FL	Feuilleux mélangés
1	Épicéa rouge et noir	BU	Bouleau jaune	FLC	Feuilleux non commercialisés
2	Pin blanc	CB	Chêne blanc	FLD	Feuilleux divers
3	Pin rouge	CBP	Chêne à graine blanche	FLH	Feuilleux à graine blanche
4	Pin résineux	CBR	Chêne rouge	FLI	Feuilleux à graine noire
5	Pin sylvestre	CBT	Chêne tauzin	FLJ	Feuilleux à graine blanche et noire
6	Mélèze laricin	CBV	Chêne vert	FLK	Feuilleux à graine blanche et noire
7	Mélèze nain	CBW	Chêne pédonculé	FLM	Feuilleux à graine blanche et noire
8	Prunelle montagnarde	CBX	Chêne sessile	FLN	Feuilleux à graine blanche et noire
9	Prunelle communale	CBY	Chêne pubescent	FLP	Feuilleux à graine blanche et noire
10	Prunelle de la vallée	CBZ	Chêne rouvre	FLQ	Feuilleux à graine blanche et noire
11	Prunelle de la vallée	CBAA	Chêne vert	FLR	Feuilleux à graine blanche et noire
12	Prunelle de la vallée	CBAB	Chêne vert	FLS	Feuilleux à graine blanche et noire
13	Prunelle de la vallée	CBAC	Chêne vert	FLT	Feuilleux à graine blanche et noire
14	Prunelle de la vallée	CBAD	Chêne vert	FLU	Feuilleux à graine blanche et noire
15	Prunelle de la vallée	CBAE	Chêne vert	FLV	Feuilleux à graine blanche et noire
16	Prunelle de la vallée	CBAF	Chêne vert	FLW	Feuilleux à graine blanche et noire
17	Prunelle de la vallée	CBAG	Chêne vert	FLX	Feuilleux à graine blanche et noire
18	Prunelle de la vallée	CBAH	Chêne vert	FLY	Feuilleux à graine blanche et noire
19	Prunelle de la vallée	CBAA	Chêne vert	FLZ	Feuilleux à graine blanche et noire
20	Prunelle de la vallée	CBAB	Chêne vert	FLA	Feuilleux à graine blanche et noire

INDICES DENSITÉ-HAUTEUR

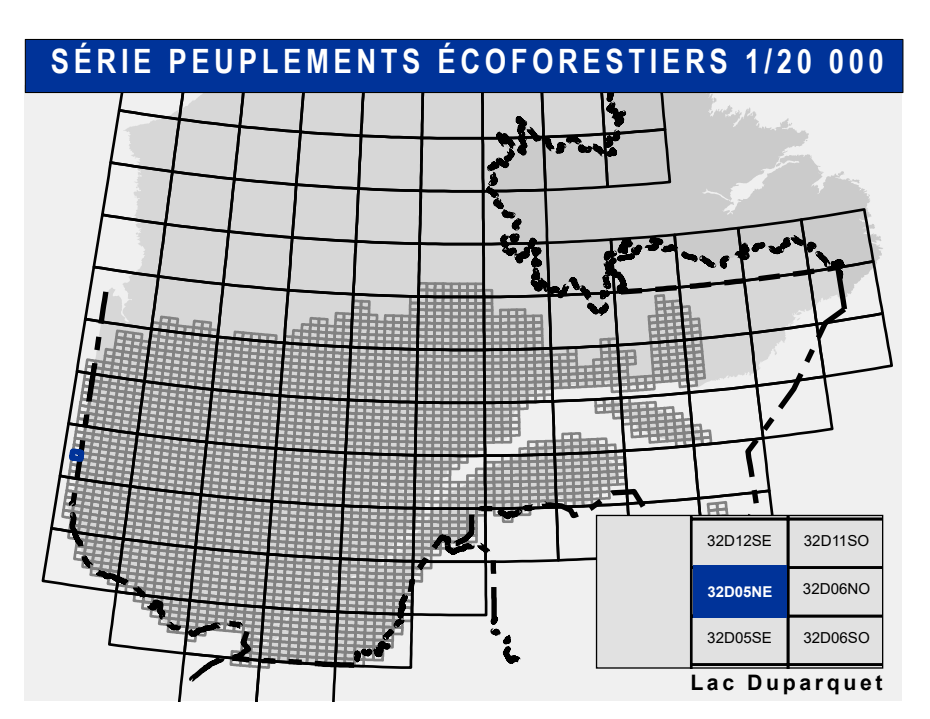
Espèces de tige	HAUTEUR MOYENNE DES TIGES DOMINANTES ET COORDONNANTES			
	20 m	30 m	40 m	50 m
100%	0	0	0	0
90%	1	1	1	1
80%	2	2	2	2
70%	3	3	3	3
60%	4	4	4	4
50%	5	5	5	5
40%	6	6	6	6
30%	7	7	7	7
20%	8	8	8	8
10%	9	9	9	9
0%	10	10	10	10

CLASSES D'ÂGE

RELEVEMENTS ÉQUILIBRÉS	10 (0 à 20)	20 (21 à 40)	30 (41 à 60)	40 (61 à 80)	50 (81 à 100)	60 (101 et plus)
RELEVEMENTS RÉGULIERS	10	20	30	40	50	60
RELEVEMENTS IRREGULIERS	10	20	30	40	50	60

CODE	PERTURBATIONS D'ORIGINE	INTERVENTIONS PARTIELLES
CHT	Chablis total	CON
DT	Défrichement total	COU
ES	Épandage grave	COU
BR	Bûche totale	COU
FR	Feuilleux	COU
VER	Verges graves	COU

CODE	TERRAINS FORESTIERS	CLASSES DE PENTE
COU	Couverts ou semi-défruits	A
COU	Défruits ou semi-défruits	B
AL	Autres	C
		D
		E
		F
		G



Voies de communication et ponts

- Classe 1, HN - Hors norme
- Classe 2
- Classe 3
- Classe 4
- NC - Non classé, ne répond pas aux critères HN, 1 à 4
- NF - Non forestier (Adresse Québec)
- Post forestier

Hydrographie écoforestière

- Cours d'eau intermittent
- Cours d'eau permanent, canal
- Hydrographie

Obstacles et infrastructures

- Bâtiment, silo, réservoir
- Chute, rapide, écueil
- Centre de ski alpin
- Hydrobase
- Mine à ciel ouvert
- Pyloène
- Terrain de camping
- Tour de télécommunication, tour
- Barrière, barrage de castor
- Remonte mécanique
- Ligne de transport d'énergie

Courbe de niveau

- Courbe de niveau maîtresse
- Courbe de niveau intermédiaire
- Esker

Morcellement

- Morcellement foncier
- Frontière internationale
- Frontière interprovinciale
- Frontière Québec - Terre-Neuve-et-Labrador (cette frontière n'est pas définitive)

Peuplement écoforestier

- Peuplement écoforestier
- Peuplement improductif
- Peuplement non forestier

Métadonnées

Surface de référence géodésique: Ellipsoïde GRS 80
 Système de référence géodésique: NAD 83 (SGRS)
 Méridien transverse modifiée (MTM), zone de 3°
 Projection cartographique: Système de coordonnées planes du Québec (SCQP)
 Niveau: 10
 Origine des altitudes: CGVD 28 (Niveau moyen des mers)
 Équidistance des courbes de niveau: 10 mètres
 Déclinaison magnétique au centre de la feuille en 2006: 12° 15' OUEST
 Déclinaison magnétique au centre de la feuille en 2006: 12° 15' OUEST
 Longueur d'origine (méridien central): 79° 30' ouest
 Latitude d'origine (équateur): 0°
 Coordonnées d'origine: X : 304 800 mètres; Y : 0 mètre
 Facteur d'échelle: 0,9999

Sources

Donnée: Assise cartographique (données topographiques)
 Hydrographie: Ministère des Ressources naturelles et de la Faune
 Ministère des Forêts, de la Faune et des Parcs

Informations forestières

Numéro d'inventaire écoforestier: 4e programme
 Année des photos pour la production de la carte (Superficie de recouvrement principale): 2006
 Date de mise à jour provinciale: Juin 2019
 Superficie minimale d'appellation des peuplements: 4 hectares

Réalisation

Production: Ministère des Forêts, Faune, et des Parcs
 Direction des inventaires forestiers
 2702, 4e Avenue Ouest, 2e étage
 Québec (Québec), G1M 0R1

Diffusion

Direction des inventaires forestiers

AVERTISSEMENT

Les limites de morcellement foncier représentées sur cette carte n'ont aucune valeur légale. Ces limites sont NON OFFICIELLES et sont utilisées à titre indicatif.

©Gouvernement du Québec

