

Carte écoforestière

STRATIFICATION ÉCOFORESTIÈRE

Paramètres utilisés pour la cartographie

Code	Description	+7m	-7m	Improductif	Non Forestier
EM	Essence de résineux	X	X	X	X
EN	Essence de feuillus	X	X	X	X
CT	Année d'intervention	X	X	X	X
EP	Essence de résineux	X	X	X	X
EP	Essence de feuillus	X	X	X	X
EP	Essence de résineux	X	X	X	X
EP	Essence de feuillus	X	X	X	X

La densité est estimée par classe, soit avec des valeurs + 5% à l'exception de la valeur 25% (25 ± 25%)

Exemple d'appellation

+7m de hauteur	-7m de hauteur	Intervention d'origine	Intervention partielle	Improductif	Non forestier
EM	EN	CT 2007	EP 2018	DM	NF

TYPES DE COUVERT ET ESSENCES
Les réseaux constituent 75% ou plus de la surface terrière du peuplement.

MIXTE À DOMINANCE RÉSINEUX
Les réseaux constituent de 55% à 74% de la surface terrière du peuplement.

MIXTE SANS DOMINANCE
Les réseaux constituent de 45% à 54% de la surface terrière du peuplement.

MIXTE À DOMINANCE FEUILLEUSE
Les réseaux constituent de 25% à 44% de la surface terrière du peuplement.

FEUILLEUX
Les réseaux constituent moins de 25% de la surface terrière du peuplement.

CODE RÉSINEUX	CODE FEUILLEUX	CODE FEUILLEUX
EB	BO	FB
EN	BU	FR
EU	BU	FR
EV	BU	FR
ME	CB	FB
MA	CB	FB
ML	CB	FB
PC	CR	CB
PI	CR	CB
PN	CR	CB
PS	CR	CB
PT	CR	CB
RA	CR	CB
SB	CR	CB
TO	CR	CB

CLASSES D'ÂGE

MEURLESSES	JEUNES	VEUX
0 à 20	21 à 40	41 à 100
101 à 120	121 et plus	

Structure verticale des tiges de 7 m et plus

Étage	Intérieur (INT)	Supérieur (SUP)
Monotage (MO)	Un seul étage composé de tiges homogènes en hauteur et en densité	
B-étage (BI)	Couverture > 25%	Couverture > 25%
Multitage (MU)	Plus de 2 étages de tiges de 7 mètres et plus. Se retrouvent dans cette catégorie les peuplements jeunes irréguliers (JRI) et vieux irréguliers (VRI).	

COUVERTS D'ORIGINE

COUVERTS D'ORIGINE	INTERVENTIONS PARTIELLES
BR	CA
CH	CA
DT	CA
EP	CA
VEP	CA

INTERVENTIONS D'ORIGINE

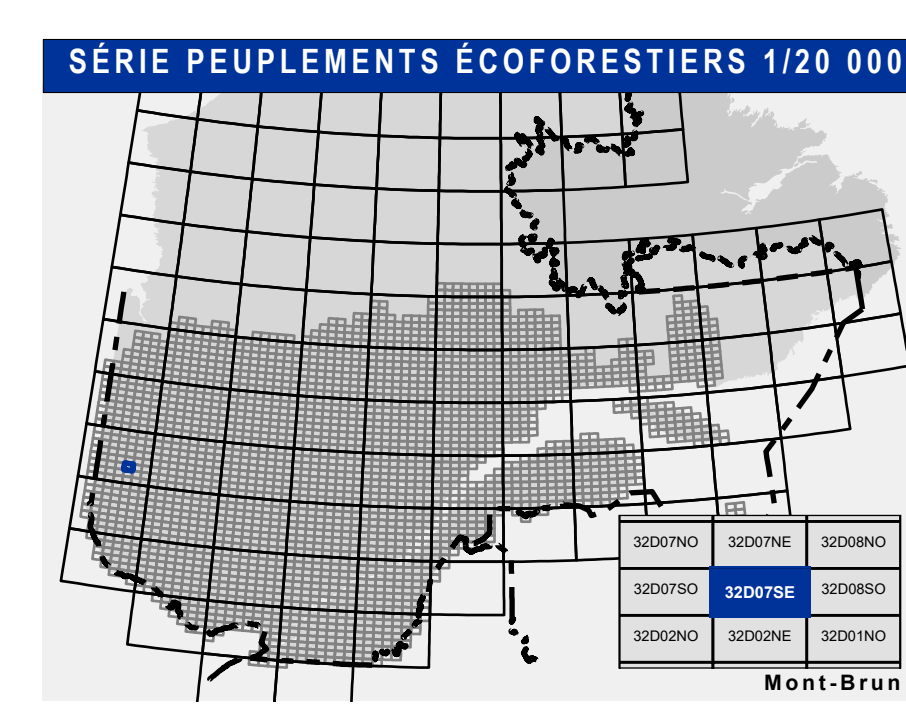
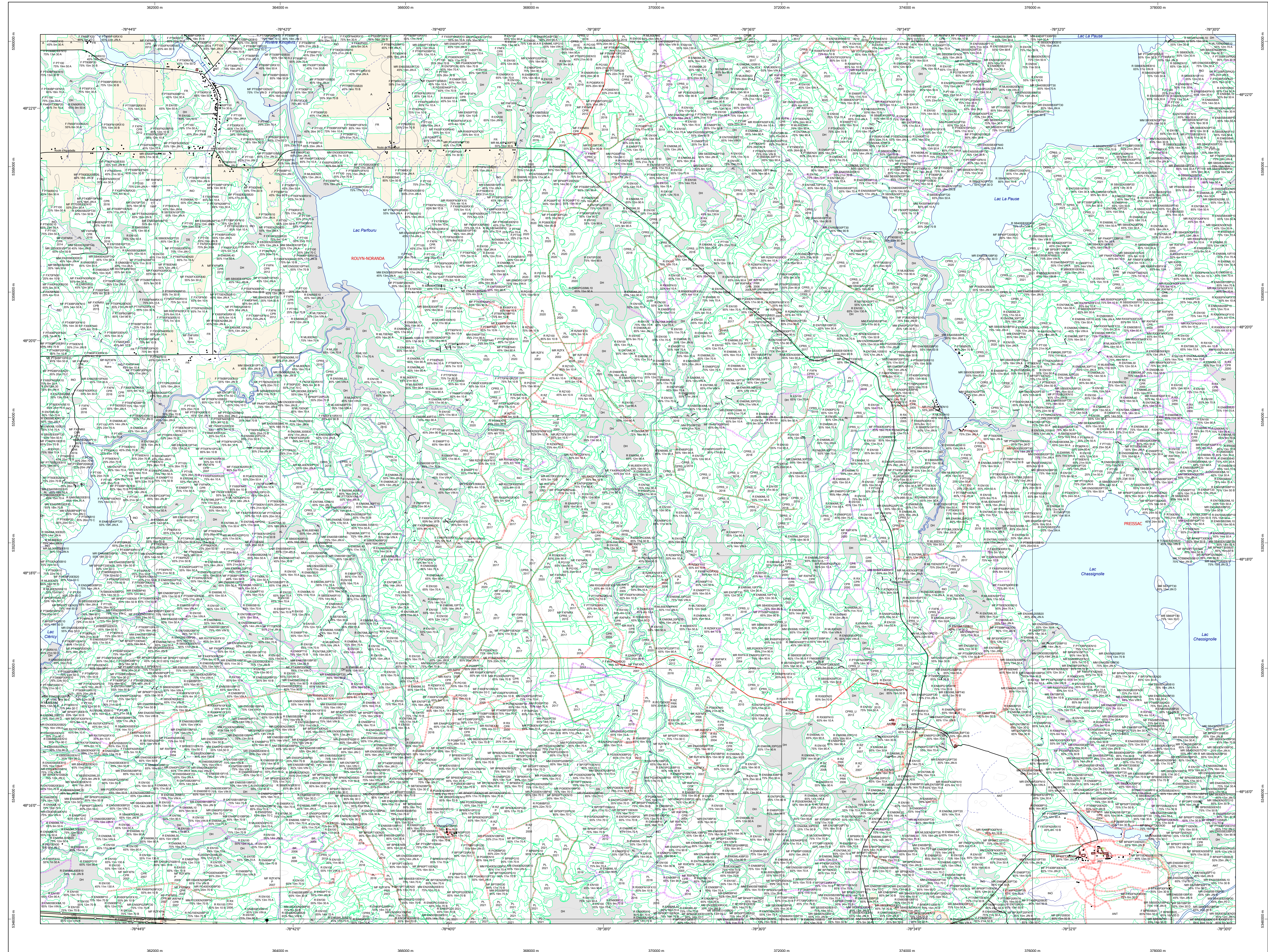
INTERVENTIONS D'ORIGINE	INTERVENTIONS PARTIELLES
BR	CA
CH	CA
DT	CA
EP	CA
VEP	CA

TERRAINS FORESTIERS IMPRODUCTIFS

CODE	DÉSIGNATION	Taux d'inclinaison
CH	Dénué ou semi-dénué humide	0% à 3%
DS	Dénué ou semi-dénué sec	4% à 9%
AL	Aulnaie	10% à 15%
		16% à 20%
		21% à 25%
		26% à 30%
		31% à 35%
		36% à 40%
		41% et plus

COUVERTS NON FORESTIERS

CODE	DÉSIGNATION	COUVERTS NON FORESTIERS
A	Terrain agricole	GR
AP	Aire d'emplacement et d'ébranchage de plus	ND
AF	Terrain agricole localisé dans les secteurs à vocation forestière	LT
ANT	Terrain forestier perturbé par l'activité humaine (non-bois)	NX
CFO	Camp forestier	RO



Voies de communication et ponts

- Classe 1, HN - Hors norme
- Classe 2
- Classe 3
- Classe 4-5
- NF - Non classé, ne répond pas aux critères HN, 1 à 4
- NF - Non forestier (Adresse Québec)
- Pont forestier

Hydrographie écoforestière

- Cours d'eau intermittent
- Cours d'eau permanent, canal
- Hydrographie

Obstacles et infrastructures

- Bâtiment, site réservoir
- Chute, rapide, écueil
- Centre de coordonnées
- Hydrobase
- Mine à ciel ouvert
- Pylône
- Terrain de camping
- Tour de télécommunication, tour
- Barrière, barrage de castor
- Remonte mécanique
- Ligne de transport d'énergie

Courbe de niveau

- Courbe de niveau maîtresse
- Courbe de niveau intermédiaire
- Esker

Morcellement

- Morcellement foncier

Frontières

- Frontière internationale
- Frontière interprovinciale
- Frontière Québec - Terre-Neuve-et-Labrador (cette frontière n'est pas définie)

Peuplement écoforestier

- Peuplement écoforestier
- Peuplement improductif
- Peuplement non forestier

Matadonnées

- Surface de référence géodésique
- Système de référence géodésique
- Projet cartographique
- Origine des altitudes
- Équidistance des courbes de niveau
- Déclinaison magnétique au centre de la feuille en 2006
- Coordonnées géographiques au centre de la feuille en 2006
- Longitude (origine méridien central)
- Latitude (origine Équateur) 0°
- Coordonnées d'origine
- Facteur d'échelle

Sources

- Donnée
- Assise cartographique (données topographiques)
- Organisme
- Ministère des Ressources naturelles et de la Faune
- Ministère des Ressources naturelles et des Forêts

Date

14/04/2005

22/08/2023

Informations forestières

- Nombre d'inventaires effectués
- Année des photos pour la production de la carte (Espèces de recensement principales)
- Date de mise à jour provinciale
- Superficie minimale d'appellation des peuplements
- 4 hectares

Réalisation

- Ministère des Ressources naturelles et des Forêts
- Ministère des Ressources naturelles et de la Faune
- 2700, 44 Avenue Duval, Suite A109
- Québec (Québec) G1R 5K6
- Direction des inventaires forestiers

Diffusion

Direction des inventaires forestiers

AVERTISSEMENT

Les limites de morcellement foncier représentées sur cette carte n'ont qu'une valeur indicative. Ces limites sont NON OFFICIELLES et sont utilisées à titre indicatif.

La couche de chemin est produite par le MRNF à partir du système ROUTARD et contient l'information la plus à jour disponible.

© Gouvernement du Québec