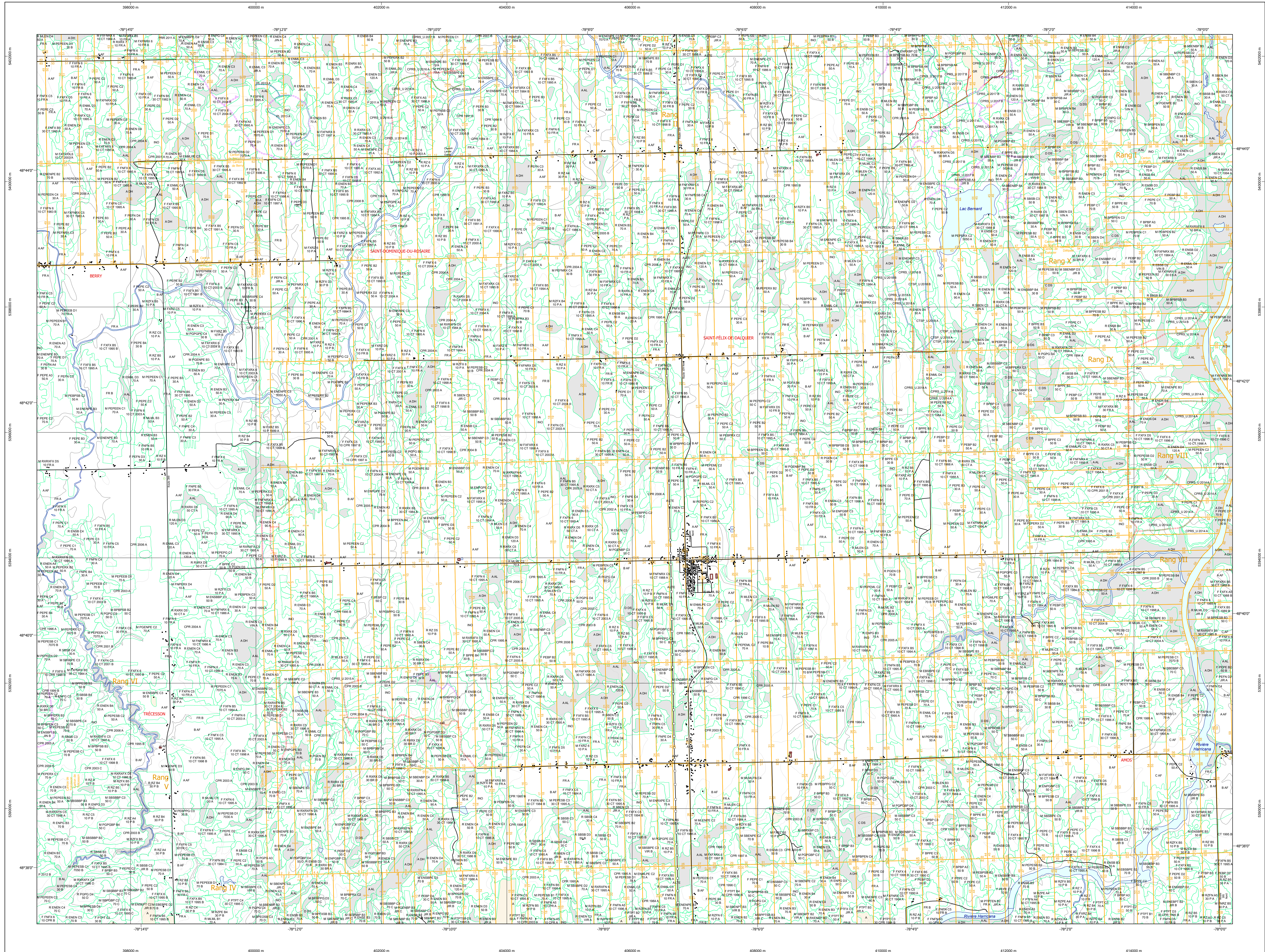


Carte écoforestière



STRATIFICATION ÉCOFORESTIÈRE

Code	Description	Tm	Tn	Improductif	Non forestier
0	Terre non boisée				
1	Forêt résineuse				
2	Forêt feuillue				
3	Forêt mixte				
4	Forêt hybride				
5	Forêt à feuilles				
6	Forêt à feuilles				
7	Forêt à feuilles				
8	Forêt à feuilles				
9	Forêt à feuilles				
10	Forêt à feuilles				
11	Forêt à feuilles				
12	Forêt à feuilles				
13	Forêt à feuilles				
14	Forêt à feuilles				
15	Forêt à feuilles				
16	Forêt à feuilles				
17	Forêt à feuilles				
18	Forêt à feuilles				
19	Forêt à feuilles				
20	Forêt à feuilles				
21	Forêt à feuilles				
22	Forêt à feuilles				
23	Forêt à feuilles				
24	Forêt à feuilles				
25	Forêt à feuilles				
26	Forêt à feuilles				
27	Forêt à feuilles				
28	Forêt à feuilles				
29	Forêt à feuilles				
30	Forêt à feuilles				
31	Forêt à feuilles				
32	Forêt à feuilles				
33	Forêt à feuilles				
34	Forêt à feuilles				
35	Forêt à feuilles				
36	Forêt à feuilles				
37	Forêt à feuilles				
38	Forêt à feuilles				
39	Forêt à feuilles				
40	Forêt à feuilles				
41	Forêt à feuilles				
42	Forêt à feuilles				
43	Forêt à feuilles				
44	Forêt à feuilles				
45	Forêt à feuilles				
46	Forêt à feuilles				
47	Forêt à feuilles				
48	Forêt à feuilles				
49	Forêt à feuilles				
50	Forêt à feuilles				
51	Forêt à feuilles				
52	Forêt à feuilles				
53	Forêt à feuilles				
54	Forêt à feuilles				
55	Forêt à feuilles				
56	Forêt à feuilles				
57	Forêt à feuilles				
58	Forêt à feuilles				
59	Forêt à feuilles				
60	Forêt à feuilles				
61	Forêt à feuilles				
62	Forêt à feuilles				
63	Forêt à feuilles				
64	Forêt à feuilles				
65	Forêt à feuilles				
66	Forêt à feuilles				
67	Forêt à feuilles				
68	Forêt à feuilles				
69	Forêt à feuilles				
70	Forêt à feuilles				
71	Forêt à feuilles				
72	Forêt à feuilles				
73	Forêt à feuilles				
74	Forêt à feuilles				
75	Forêt à feuilles				
76	Forêt à feuilles				
77	Forêt à feuilles				
78	Forêt à feuilles				
79	Forêt à feuilles				
80	Forêt à feuilles				

EXEMPLE D'APPÉLATION

Tm de hauteur: CJ 98 D
 Tn de hauteur: C 98 D
 Improductif: A
 Non forestier: 0

TYPES DE COUVERT ET ESSENCES SELON LE PROGRAMME D'INVENTAIRE

RESINEUX
 Feuillet plus de 75% de la surface totale et/ou occupé par les essences résineuses.

FEUILLEUX
 Feuillet plus de 75% de la surface totale et/ou occupé par les essences feuillues.

MELANGES
 Feuillet plus de 25% de la surface totale et/ou occupé par les essences feuillues et/ou résineuses.

INDICES DENSITE-HAUTEUR

CODE	ESSENCES RESINEUSES #1 #2	ESSENCES FEUILLEUSES #1 #2	ESSENCES PROLIFÈRES #1 #2	HAUTEUR MOYENNE DES LIGES DOMINANTES ET COORDONNÉES	
				Tm (m)	Tn (m)
0	0	0	0	0	0
1	1	1	1	1	1
2	2	2	2	2	2
3	3	3	3	3	3
4	4	4	4	4	4
5	5	5	5	5	5
6	6	6	6	6	6
7	7	7	7	7	7
8	8	8	8	8	8
9	9	9	9	9	9
10	10	10	10	10	10

CLASSES D'ÂGE

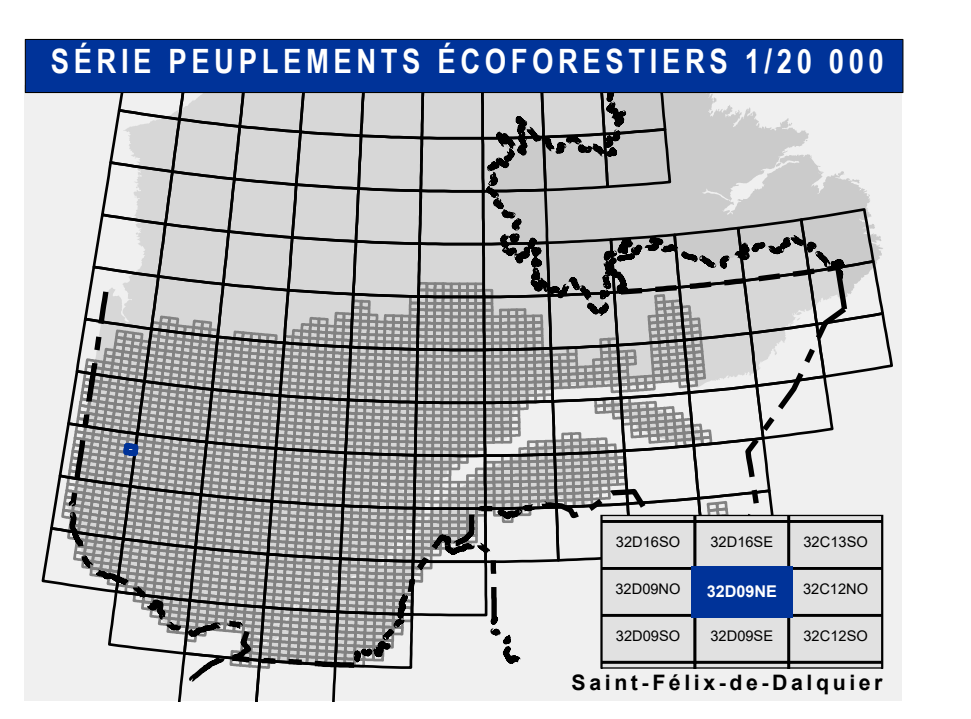
REPELEMENTS	0-10	11-20	21-30	31-40	41-50	51-60	61-70	71-80	81-90	91-100
REGULIER	1	2	3	4	5	6	7	8	9	10
REGULIER	1	2	3	4	5	6	7	8	9	10

PERTURBATIONS D'ORIGINE

CODE	DESCRIPTION	INTERVENTIONS PARTICIELLES
CNT	Chablis total	CCN
DT	Défrichement total	CCJ
ES	Épandage de résidus	CCD
BR	Brûlis total	CCG
VB	Végétation brulée	CAM
BR	Brûlis partiel	CA
VR	Végétation rase	CAC
VB	Végétation brulée	CAD

CLASSES DE PENTE

CODE	DESCRIPTION	TAUX D'INCLINAISON
0	Déclivité ou semi-déclivité	0%
1	Déclivité	1 à 4%
2	Faible	4 à 15%
3	Moyenne	15 à 30%
4	Forte	31 à 45%
5	Très forte	45 à 70%
6	Très forte	71 à 90%
7	Très forte	91 à 100%



Voies de communication et ponts

— Classe 1, HN - Hora normale
 — Classe 2
 — Classe 3
 — Classe 4
 — NP : Non forestier (Adresse Québec)
 — Pont forestier

Hydrographie écoforestière

— Cours d'eau intermittent
 — Cours d'eau permanent, canal
 — Hydrographie

Obstacles et infrastructures

■ Bâtiment, silo, réservoir
 ■ Chute, rapide, écueil
 ● Centre de ski alpin
 ■ Hydrobase
 ■ Mine à ciel ouvert
 ■ Pyloène
 ■ Terrain de camping
 ■ Tour de télécommunication, tour
 ■ Barrage, barrage de castor
 ■ Remonte-mécanique
 — ligne de transport d'énergie

Courbe de niveau

— Courbe de niveau maîtresse
 — Courbe de niveau intermédiaire
 — Esker
 ■ Morcellement
 ■ Morcellement foncier

Frontières

— Frontière internationale
 - - - Frontière interprovinciale
 ——— Frontière Québec - Terre-Neuve-et-Labrador (cette frontière n'est pas définie)

Peuplement écoforestier

■ Peuplement écoforestier
 ■ Peuplement improductif
 ■ Peuplement non forestier

Métadonnées

Surface de référence géodésique
 Système de référence géodésique
 Projection cartographique
 Origine des altitudes
 Équidistance des courbes de niveau
 Déclinaison magnétique au centre de la feuille en 2006
 Coordonnées géographiques au centre
 Longitude (origine méridien central)
 Latitude d'origine (équateur)
 Coordonnées (équateur)
 Facteur d'échelle

Ellipsoïde GRS 80
 NAD 83 (CGCR)
 Méridien transverse modifiée (MTM), zone 4° 3'
 Système de coordonnées planaires du Québec (SCOPQ)
 UTM, zone 18
 CGVD 28 (Niveau moyen de la mer)
 10 mètres
 13° 34' OUEST
 78° 29' 48.141 15" N
 78° 30' ouest
 0°
 X : 304 800 mètres; Y : 0 mètre
 0.9999

Données

Asse cartographique (données topographiques)
 Informations forestières
 Ministère des Ressources naturelles et de la Faune
 Ministère des Forêts, de la Faune et des Parcs

Informations forestières

Année d'inventaire écoforestier : 2007
 Année des photos pour la production de la carte : 2007
 Date de mise à jour provinciale : Juillet 2020
 Superficie minimale d'appellation des peuplements : 4 hectares

Planification

Ministère des Forêts, Faune, et des Parcs
 Direction des inventaires forestiers

AVERTISSEMENT

Les limites de morcellement foncier représentées sur cette carte n'ont aucune valeur légale. Ces limites sont NON OFFICIELLES et sont utilisées à titre indicatif.

© Gouvernement du Québec