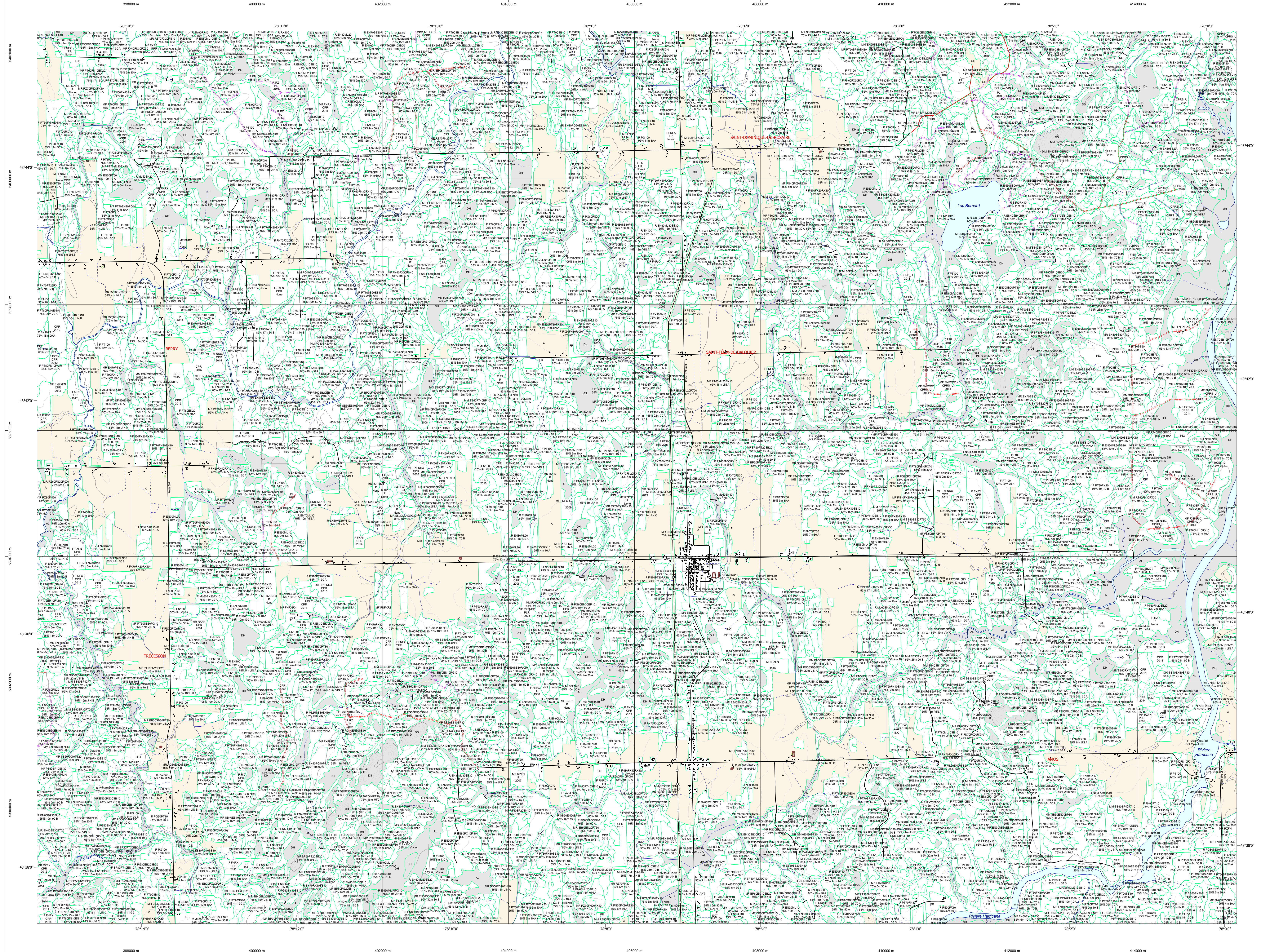


# Carte écoforestière

## STRATIFICATION ÉCOFORESTIÈRE



**Paramètres utilisés pour la cartographie**

Code	Description	+7m	-7m	Improductif	Non Forestier
F	Faune	X	X	X	X
IMP	Improductif	X	X	X	X
12	Chêne à gros fruits	X	X	X	X
CT	Intervention d'origine	X	X	X	X
2007	Année d'intervention d'origine	X	X	X	X
IMP	Improductif	X	X	X	X
12	Chêne à gros fruits	X	X	X	X
2018	Année d'intervention partielle	X	X	X	X
IMP	Improductif	X	X	X	X
12	Chêne à gros fruits	X	X	X	X
F	Faune	X	X	X	X

Le détail est estimé par plantation, soit avec des valeurs ± 5% à description de la valeur (25/25/25%)

**Exemple d'appellation**

+7m de hauteur	-7m de hauteur	Intervention d'origine	Intervention partielle	Improductif	Non forestier
F+030303A010	F+030303A010	IMP	CT 2007	IMP	IMP
75% 12m JMI	75% 4m 20				

**TYPES DE COUVERT ET ESSENCES**  
Les résineux constituent 75% +/- de la surface terrière du peuplement.

**MIXTE À DOMINANCE RÉSINEUSE**  
Les résineux constituent de 55% à 74% de la surface terrière du peuplement.

**MIXTE SANS DOMINANCE**  
Les résineux constituent de 45% à 54% de la surface terrière du peuplement.

**MIXTE À DOMINANCE FEUILLEUSE**  
Les résineux constituent de 25% à 44% de la surface terrière du peuplement.

**FEUILLEU**  
Les résineux constituent moins de 25% de la surface terrière du peuplement.

CODE RÉSINEUX	CODE FEUILLEUX	CODE FEUILLEUX
EB Épéette blanche	BO Bouleau gris	FO Fagine noir
EN Épéette noire	BJ Bouleau jaune	FR Fagine rouge
EU Épéette rouge	BG Bouleau à poquet (blanc)	FA Fagine feuillue
EV Épéette de Norvège	CB Chêne blanc	FZ Feuillus totaux à l'ombre
ME Mélèze européen	CC Chêne rouge	FX Feuillus exotiques
MX Mélèze hybride	CH Chêne à gros fruits	FZ Feuillus redoux indistinctes
MA Mélèze japonais	CL Chêne à gros fruits	FE Feuillus à grosses feuilles
MC Mélèze chinés	CI Chêne bicoloré	NC Noyer cendré
ML Mélèze larcin	CM Chêne à gros fruits doux	NO Noyer noir
MP Mélèze du Péloponnèse	CR Chêne rouge	CA Chêne américain
PP Pin rigide (des cônes)	CT Chêne blanc	CA Chêne d'Amérique
PN Pin rigide	CV Chêne vert	CA Chêne d'Amérique
PI Pin sylvestre	EA Ébale argente	OV Orme de Virginie
PL Pin lamarckii	EB Ébale noir	PE Peuplier blanc
PS Pin sylvestre	ED Ébale rouge	PE Peuplier naturel
PR Pin résineux	EE Ébale à feuilles étroites	PH Peuplier hybride
RS Résineux résineux	ES Ébale à sucre	PI Peuplier d'Inde
RT Résineux totaux	FA Fagine à sucre	PL Peuplier d'Amérique
SB Sapin baumier	FR Fagine feuillue à l'ombre	PT Peuplier d'Amérique
SC Sapin de Chine	FS Feuillus sur stations humides	TA Tilleul d'Inde
TH Thuya de Chine	FT Feuillus non totaux	
TO Thuya occidental	FN Feuillus non totaux	

**CLASSES D'ÂGE**

FEUILLEMENTS ÉQUIVIENS	0	30	60	90	120	150
	(0 à 20)	(21 à 40)	(41 à 60)	(61 à 80)	(81 à 100)	(101 à 120)
FEUILLEMENTS INÉQUIVIENS	Jeunes inéquiennes (JMI)			Vieux inéquiennes (VIN)		

**Structure verticale des tiges de 7 m et plus**

Étage	Intérieur (INT)	Supérieur (SUP)
Monostage (MO)	Un seul étage composé de tiges homogènes en hauteur et en densité > 25%	
B-étage (BI)	Couverture > 25%	Couverture > 25%
Multi-étage (MU)	Plus de 2 étages de tiges de 7 mètres et plus. Se retrouvent dans cette catégorie les peuplements jeunes inéquiennes (JMI) et vieux inéquiennes (VIN).	

CODE PERTURBATIONS D'ORIGINE	CODE INTERVENTIONS PARTIELLES
BR Brûls total	CA Coupe d'assainissement
CH Chablis total	CD Coupe de diamètre
DT Dépeçage total	CE Coupe de diamètre limite
ED Epidémie grave	CF Coupe de présaufrage
VE Verget grave	CG Coupe de diamètre limite

INTERVENTIONS D'ORIGINE	CODE INTERVENTIONS PARTIELLES
BRO Brûls par bandes	CU Coupe de présaufrage par pied d'arbre ou groupe d'arbres
CBA Coupe par bandes	CV Coupe de diamètre limite
CDV Coupe avec protection des tiges à diamètre variable	CT Coupe progressive inéquilibrée par trouées par parties
CF Coupe progressive inéquilibrée phase finale	CTN Conversion de peuplement
CFH Coupe avec protection de la haute	CUC Coupe progressive d'ensemencement (cœur fin)
CFH Coupe avec protection de la haute	CPI Coupe progressive inéquilibrée
CFP Coupe avec protection de la haute	CPI Coupe progressive inéquilibrée
CPR Coupe avec protection de la régénération	CPI Coupe progressive inéquilibrée
CPT Coupe de protection des pelles	CPI Coupe progressive inéquilibrée
CRB Coupe de récupération dans un brûlis	CRB Coupe progressive d'ensemencement (mi-épi)
CRS Coupe de récupération dans des brûlis	CRB Coupe progressive d'ensemencement
CRS Coupe avec réserve de semencier	CRB Coupe progressive d'ensemencement
CS Coupe de succession	CRS Coupe de succession
CS Coupe totale	CRS Coupe à diamètre limite et dégagement des années d'âge
DT Coupe totale	DLD Dégagement des années d'âge
ENS Ensemencement avec mini-semis	DP Dégagement partiel
ETE Élimination des tiges résiduelles	DRM Déménagement mécanique de la régénération naturelle
ETN Éclaircie commerciale	EMM Éclaircie commerciale
F Friche	ECC Éclaircie commerciale d'éclaircie
P Plantation	ENL Éclaircie sélective individuelle
PLB Plantation de boutures	EPI Éclaircie commerciale
PLB Plantation de boutures	EPI Éclaircie commerciale
PLB Plantation avec semis en recipients	ENR Enrichissement
PRR Raport de régénération pour constituer l'équipement d'une plantation	ESE Éclaircie sélective individuelle
RAA Régénération d'une infrastructure abandonnée	ESE Éclaircie sélective individuelle
RRS Régénération en vert d'un plan initial	EPC Éclaircie commerciale
	ESP Recupération partielle en vert d'un plan initial
	PTA Coupe progressive inéquilibrée par trouées agrandies
	RPB Recupération partielle dans un brûlis
	REB Recupération partielle dans un brûlis
	REB Recupération partielle dans un brûlis
	REB Recupération partielle dans un brûlis
	REB Recupération partielle dans un brûlis

PERTURBATIONS MOYENNES	CODE INTERVENTIONS PARTIELLES
BRP Brûls partiels	RPM Regain de régénération
CHP Chablis partiels	RPM Regain de régénération
DTP Dépeçage partiel	RPM Regain de régénération
ELP Epidémie légère	RPM Regain de régénération
VEP Verget partiel	RPM Regain de régénération

CODE TERRAINS FORESTIERS IMPRODUCTIFS	CODE CLASSES DE PENTE	DÉSIGNATION	TAUX D'INCLINAISON
DH Déroulé ou semi-déroulé humide	A	Null	0% à 3%
DH Déroulé ou semi-déroulé sec	B	Déroulé	4% à 9%
AL Aulnaie	C	Douce	9% à 15%
	D	Moyenne	15% à 25%
	E	Forse	25% à 35%
	F	Escarpée	35% à 45%
	S	Sommet	Entouré de 41% et plus

CODE NON FORESTIER	CODE NON FORESTIER
A Terrain agricole	GR Gravier
AE Aménagement d'embranchement de plus de 500 m	ND Nécessaire à la sécurité
AF Terrain agricole localisé dans les secteurs à vocation forestière	LE Ligne de transport d'énergie
ANT Mieux forestier perturbé par l'activité humaine (non-bois)	NF Non forestier perturbé par l'activité humaine (non-bois)
CA Camp forestier	NX Inclusion non exploitée à l'intérieur d'un traitement (non-bois)
	RO Route et autoroute (empresse)

**SÉRIE PEUPLLEMENTS ÉCOFORESTIERS 1/20 000**

**Voies de communication et ponts**

- Classé 1, HN - Hors norme
- Classé 2
- Classé 3
- Classé 4-5
- NC: Non classé, ne répond pas aux critères HN, 1 à 4
- NF: Non forestier (Adresse Québec)
- Pont forestier

**Obstacles et infrastructures**

- Bâtiment, site, réservoir
- Chute, rapid, écueil
- Centre de ski alpin
- Hydrobase
- Mine à ciel ouvert
- Pylône
- Terrain de camping
- Tour de télécommunication, tour
- Barrière, barrage de castor
- Remonte mécanique
- Ligne de transport d'énergie

**Courbe de niveau**

- Courbe de niveau maitresse
- Courbe de niveau intermédiaire
- Esker

**Peuplement écoforestier**

- Peuplement écoforestier
- Peuplement improductif
- Peuplement non forestier

**Matadonnées**

- Surface de référence géodésique
- Système de référence géodésique
- Projection cartographique
- Origine des altitudes
- Équidistance des courbes de niveau
- Déclinaison magnétique au centre de la feuille en 2006
- Coordonnées géographiques au centre de la feuille
- Longitude (origine méridien central)
- Latitude (origine Équateur)
- Coordonnées d'origine
- Facteur d'échelle

**32D09NE (32D09-200-0202)**

**Sources**

Donnée	Organisme	Date
Assise cartographique (données topographiques)	Ministère des Ressources naturelles et de la Faune	14/04/2005
Assise cartographique	Ministère des Ressources naturelles et des Forêts	22/08/2003

**Informations forestières**

Numéro inventaire: 0501203	Se inventaire
Année des photos pour la production de la carte (Espèces de recensement prioritaires): 2017	
Date de mise à jour provinciale: Octobre 2023	
Superficie minimale d'appellation des peuplements: 4 hectares	

**Réalisation**

Ministère des Ressources naturelles et des Forêts  
Bureau de la région de l'Estrie  
1700, rue Avenue Duval, 2<sup>e</sup> étage A109  
Saint-Jovite, QC J5B 6G5

**Diffusion**: Direction des inventaires forestiers

**AVERTISSEMENT**

Les limites de morcellement foncier représentées sur cette carte n'ont qu'une valeur indicative. Ces limites sont NON OFFICIELLES et sont sujettes à modification.

Le couche de chemin est produite par le MRNF à partir du système ROUTARD et présente l'information la plus à jour disponible.

© Gouvernement du Québec