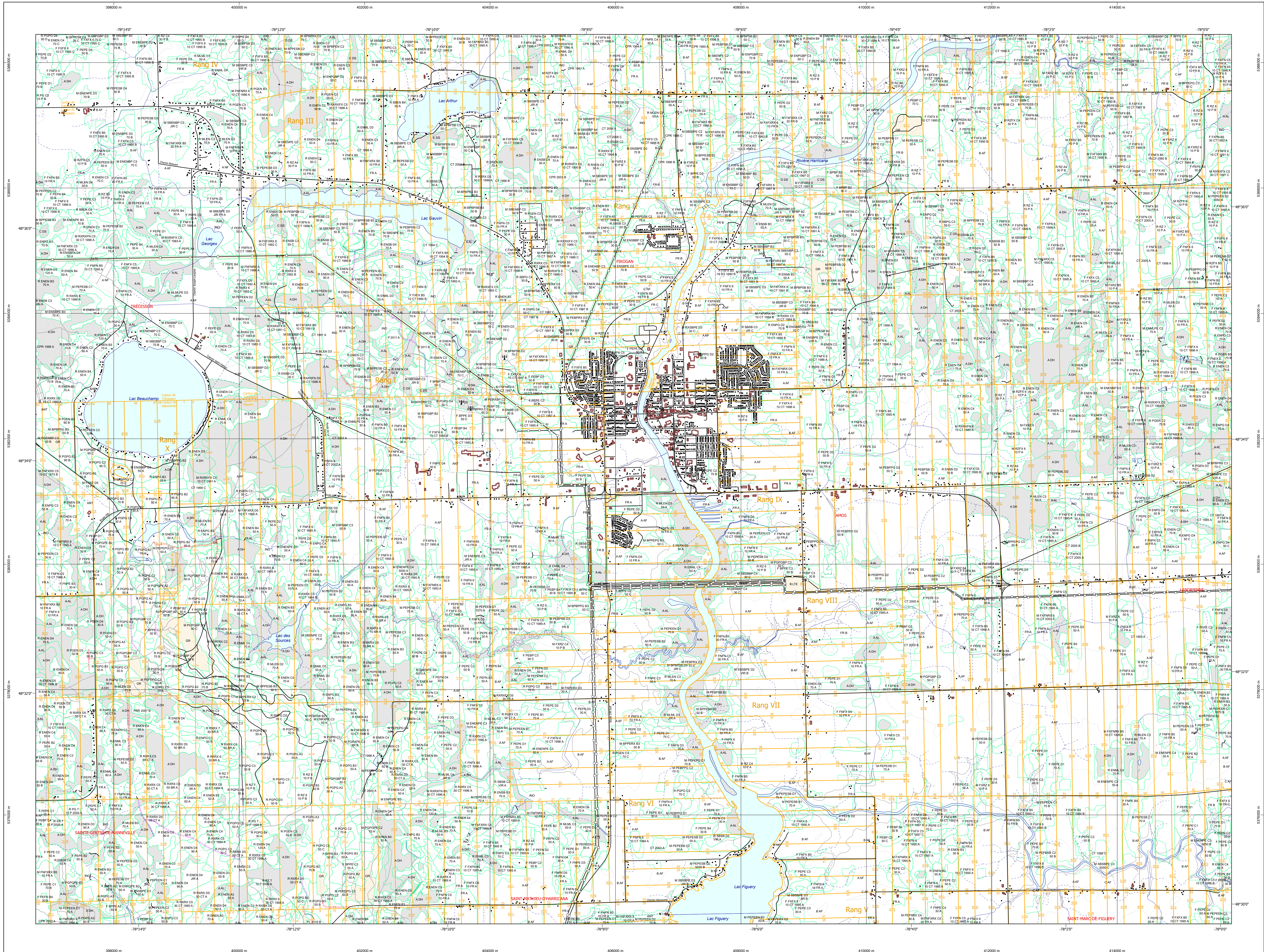


# Carte écoforestière



## STRATIFICATION ÉCOFORESTIÈRE

Paramètres utilisés pour la cartographie

Code	Description	Type de coupe	Productif	Non forestier
0	Boisement	X	X	
1	Boisement	X	X	
2	Boisement	X	X	
3	Boisement	X	X	
4	Boisement	X	X	
5	Boisement	X	X	
6	Boisement	X	X	
7	Boisement	X	X	
8	Boisement	X	X	
9	Boisement	X	X	
10	Boisement	X	X	
11	Boisement	X	X	
12	Boisement	X	X	
13	Boisement	X	X	
14	Boisement	X	X	
15	Boisement	X	X	
16	Boisement	X	X	
17	Boisement	X	X	
18	Boisement	X	X	
19	Boisement	X	X	
20	Boisement	X	X	

Exemple d'appellation

Code	Type de coupe	Type de coupe	Productif	Non forestier
01	01	01	X	
02	02	02	X	
03	03	03	X	
04	04	04	X	
05	05	05	X	
06	06	06	X	
07	07	07	X	
08	08	08	X	
09	09	09	X	
10	10	10	X	
11	11	11	X	
12	12	12	X	
13	13	13	X	
14	14	14	X	
15	15	15	X	
16	16	16	X	
17	17	17	X	
18	18	18	X	
19	19	19	X	
20	20	20	X	

TYPE DE COUVERT ET ESSENCES SELON LE PROGRAMME D'INVENTAIRE

Code	Essence	Code	Essence	Code	Essence
0	Épicéa	10	Épicéa	20	Épicéa
1	Épicéa	11	Épicéa	21	Épicéa
2	Épicéa	12	Épicéa	22	Épicéa
3	Épicéa	13	Épicéa	23	Épicéa
4	Épicéa	14	Épicéa	24	Épicéa
5	Épicéa	15	Épicéa	25	Épicéa
6	Épicéa	16	Épicéa	26	Épicéa
7	Épicéa	17	Épicéa	27	Épicéa
8	Épicéa	18	Épicéa	28	Épicéa
9	Épicéa	19	Épicéa	29	Épicéa

INDICES DENSITÉ-HAUTEUR

Code	Hauteur moyenne des tiges dominantes	Code	Hauteur moyenne des tiges dominantes
0	0-10	10	10-20
1	10-20	20	20-30
2	20-30	30	30-40
3	30-40	40	40-50
4	40-50	50	50-60
5	50-60	60	60-70
6	60-70	70	70-80
7	70-80	80	80-90
8	80-90	90	90-100
9	90-100	100	100-110

CLASSES D'ÂGE

Code	Classe d'âge	Code	Classe d'âge
0	0-10	10	10-20
1	10-20	20	20-30
2	20-30	30	30-40
3	30-40	40	40-50
4	40-50	50	50-60
5	50-60	60	60-70
6	60-70	70	70-80
7	70-80	80	80-90
8	80-90	90	90-100
9	90-100	100	100-110

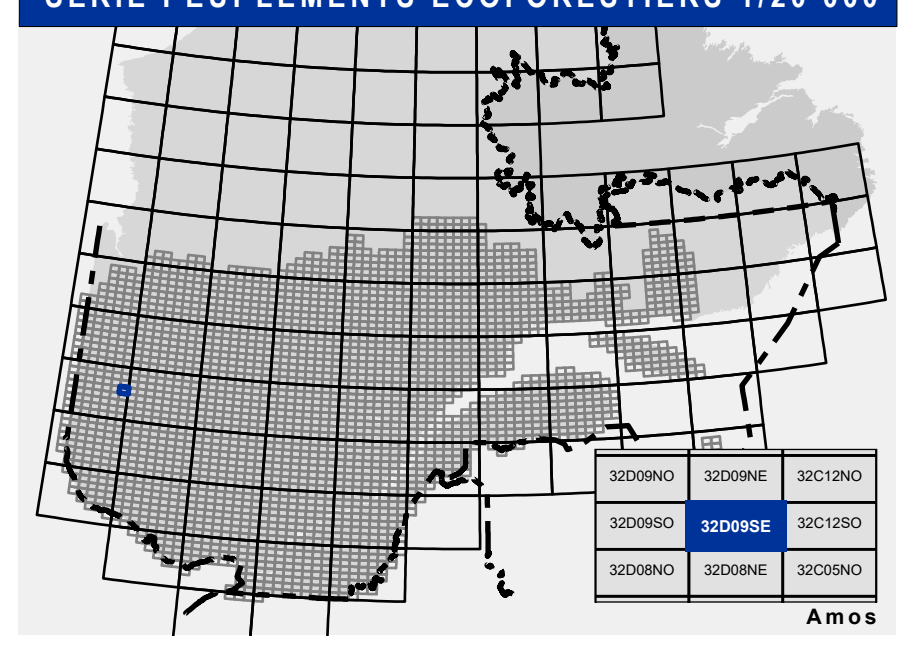
PERTURBATIONS D'ORIGINE

Code	Perturbation	Code	Perturbation
0	Chablis total	10	Éclaircie commerciale
1	Éclaircie totale	11	Éclaircie commerciale
2	Éclaircie partielle	12	Éclaircie commerciale
3	Éclaircie partielle	13	Éclaircie commerciale
4	Éclaircie partielle	14	Éclaircie commerciale
5	Éclaircie partielle	15	Éclaircie commerciale
6	Éclaircie partielle	16	Éclaircie commerciale
7	Éclaircie partielle	17	Éclaircie commerciale
8	Éclaircie partielle	18	Éclaircie commerciale
9	Éclaircie partielle	19	Éclaircie commerciale

CLASSES DE PENTE

Code	Désignation	Taux d'inclinaison
0	Déclivité ou semi-déclivité horizontale	0%
1	Déclivité ou semi-déclivité faible	1% à 4%
2	Déclivité ou semi-déclivité moyenne	4% à 15%
3	Déclivité ou semi-déclivité forte	15% à 30%
4	Déclivité ou semi-déclivité très forte	30% à 45%
5	Déclivité ou semi-déclivité extrême	45% et plus

## SÉRIE PEUPELEMENTS ÉCOFORESTIERS 1/20 000



- Voies de communication et ponts**
  - Classe 1, HN - Hors norme
  - Classe 2
  - Classe 3
  - Classe 4
  - NC : Non classé, ne répond pas aux critères HN, 1 à 4
  - NF : Non forestier (Adresse Québec)
  - Pont forestier
- Hydrographie écoforestière**
  - Cours d'eau intermittent
  - Cours d'eau permanent, canal
  - Hydrographie
- Obstacles et infrastructures**
  - Bâtiment, silo, réservoir
  - Chute, rapide, écueil
  - Centre de ski alpin
  - Hydrobase
  - Mine à ciel ouvert
  - Pylobas
  - Terrain de camping
  - Tour de télécommunication, tour
  - Barrage, barrage de castor
  - Remonte mécanique
  - Ligne de transport d'énergie
- Courbe de niveau**
  - Courbe de niveau maîtresse
  - Courbe de niveau intermédiaire
  - Eskar
- Peuplement écoforestier**
  - Peuplement écoforestier
  - Peuplement improdusif
  - Peuplement non forestier
- Matadonnées**
  - Surface de référence géodésique
  - Système de référence géodésique
  - Projection cartographique
  - Origine des altitudes
  - Équidistance des courbes de niveau
  - Déclinaison magnétique au centre de la feuille en 2006
  - Coordonnées géographiques au centre de la feuille en 2006
  - Longueur (origine méridien central)
  - Latitude d'origine (Équateur)
| 78° 29' 00" 48 13 34 51" |
| 13° 31' OUEST |
| 0° |
| X : 304 800 mètres; Y : 0 mètre |
| 0.9999 |
- Frontières**
  - Frontière internationale
  - Frontière interprovinciale
  - Frontière Québec - Terre-Neuve-et-Labrador (cette frontière n'est pas définitive)
- Morcellement**
  - Morcellement foncier
- Frontières**
  - Frontière internationale
  - Frontière interprovinciale
  - Frontière Québec - Terre-Neuve-et-Labrador (cette frontière n'est pas définitive)
- Frontières**
  - Frontière internationale
  - Frontière interprovinciale
  - Frontière Québec - Terre-Neuve-et-Labrador (cette frontière n'est pas définitive)

- Sources**
  - Donnée
  - Assise cartographique (données topographiques)
  - Hydrographie cartographique
  - Informations forestières
  - Numéro d'inventaire adossé
  - Année des photos pour la production de la carte (Équipement de recensement principal)
  - Date de mise à jour provinciale
  - Surface minimale d'appellation des peuplements
  - 4 hectares
- Production**
  - Ministère des Forêts, Faune, et des Parcs
  - 2007
  - 1750, 44 Avenue Duval, suite A109
  - Québec, Québec, G1M 3R9
- Diffusion**
  - Direction des inventaires forestiers
- AVERTISSEMENT**
  - Les limites de morcellement foncier représentées sur cette carte n'ont aucune valeur légale. Ces limites sont NON OFFICIELLES et sont utilisées à titre indicatif.
  - © Gouvernement du Québec

