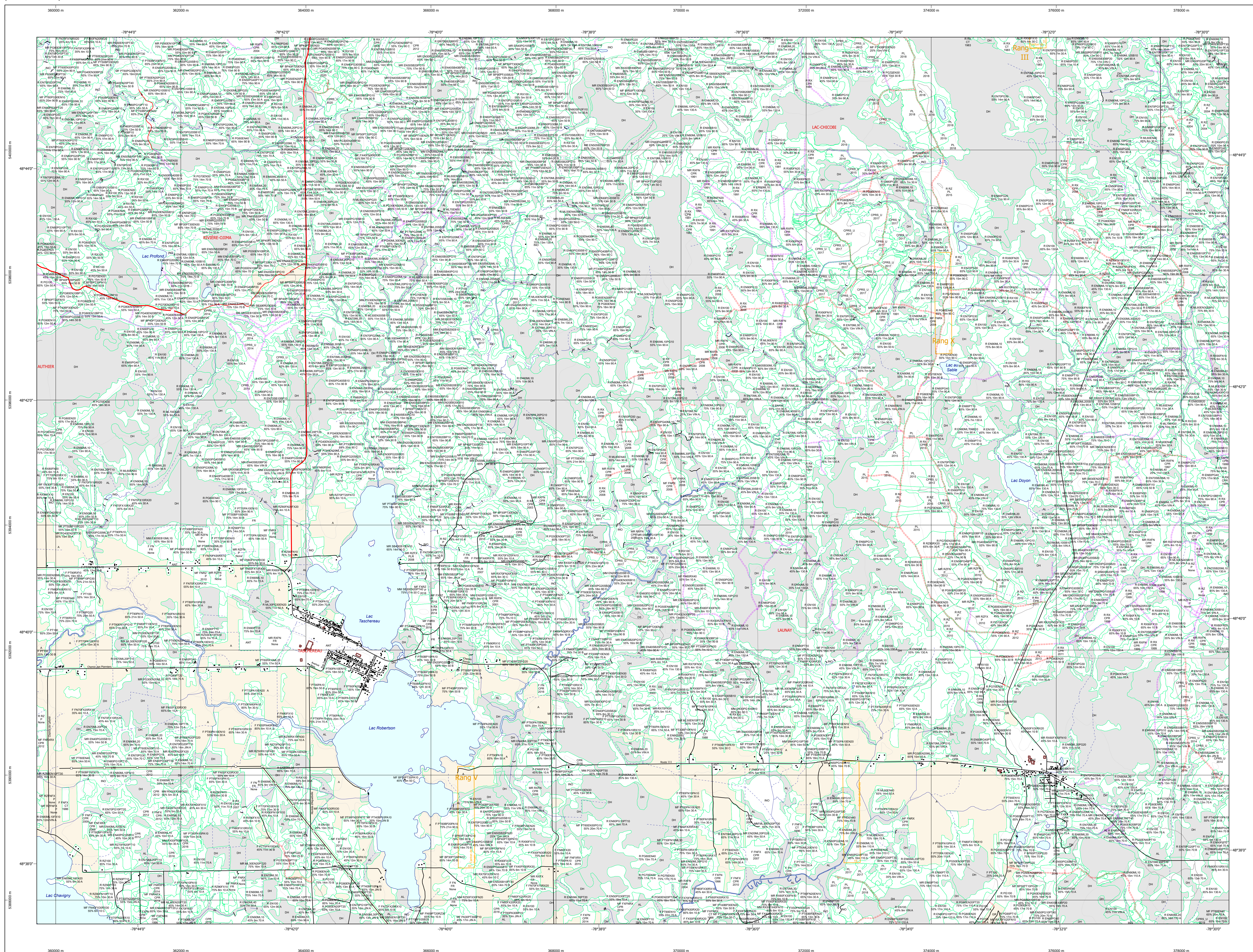


Carte écoforestière

STRATIFICATION ÉCOFORESTIÈRE



Paramètres utilisés pour la cartographie

Code	Description	+7m	-7m	Improductif	Non forestier
EM	Essence de Sa. APT	X	X	X	X
12	Hauteur (mètres-pieds)	X	X	X	X
CT	Intervention d'origine	X	X	X	X
2007	Année d'intervention d'origine	X	X	X	X
EP	Intervention partielle	X	X	X	X
2018	Année d'intervention partielle	X	X	X	X
IR	Classe de coupe	X	X	X	X
IR	Cote de coupe (m) - Fu. APT	X	X	X	X

La densité est estimée par drone, soit avec des valeurs à ± 5%, à l'exception de la valeur 25% (25 ± 25%)

Exemple d'appellation

7m de hauteur	-7m de hauteur	Intervention d'origine	Intervention partielle	Improductif	Non forestier
EM	EM	CT	EP	DH	NF
75% 12m JH1	75% 4m 20	CT	2018		

TYPES DE COUVERT ET ESSENCES
Les résineux constituent 75% et plus de la surface terrière du peuplement.

MIXTE À DOMINANCE RÉSINEUX
Les résineux constituent de 55% à 74% de la surface terrière du peuplement.

MIXTE SANS DOMINANCE
Les résineux constituent de 45% à 54% de la surface terrière du peuplement.

MIXTE À DOMINANCE FEUILLEUSE
Les résineux constituent de 25% à 44% de la surface terrière du peuplement.

FEUILLEUX
Les résineux constituent moins de 25% de la surface terrière du peuplement.

CODE RÉSINEUX	CODE FEUILLEUX	CODE FEUILLEUX
EB	BO	FO
EN	BJ	FN
EU	BL	FR
EV	CB	FX
ME	CC	FZ
MI	CD	FA
MA	CE	FB
ML	CF	FC
PC	CG	FD
PI	CH	FE
PN	CI	FF
PS	CO	FG
PT	CP	FH
RA	CQ	FI
RX	CR	FJ
SB	CS	FK
SA	CT	FL
TO	CU	FM

CLASSES D'ÂGE

PEUPLIEMENTS ÉQUIVENS	10	30	50	70	90	110	130
PEUPLIEMENTS INÉQUIVENS	Jeune inéquienne (JIN)			Vieux inéquienne (VIN)			

Structure verticale des tiges de 7m et plus

Étage	Intérieur (INT)	Supérieur (SUP)
Monotage (MO)	Un seul étage composé de tiges homogènes en hauteur et en densité > 25%	
B-étage (BI) et 110	Couverture > 25%	Couverture > 25%
Multitage (MU)	Plus de 2 étages de tiges de 7 mètres et plus. Se retrouvent dans cette catégorie les peuplements jeunes inéquiers (JIN) et vieux inéquiers (VIN).	

CODE PERTURBATIONS D'ORIGINE	CODE INTERVENTIONS PARTIELLES
BR	CA
CH	CB
CI	CC
CO	CD
CP	CE
CR	CF
CS	CG
CT	CH
CU	CI
CV	CJ
CW	CK
CX	CL
CY	CM
CA	CN
CB	CO
CC	CP
CD	CQ
CE	CR
CF	CS
CG	CT
CH	CU
CI	CV
CJ	CW
CK	CX
CL	CY
CM	CA
CN	CB
CO	CC
CP	CD
CQ	CE
CR	CF
CS	CG
CT	CH
CU	CI
CV	CJ
CW	CK
CX	CL
CY	CM
CA	CN
CB	CO
CC	CP
CD	CQ
CE	CR
CF	CS
CG	CT
CH	CU
CI	CV
CJ	CW
CK	CX
CL	CY
CM	CA
CN	CB
CO	CC
CP	CD
CQ	CE
CR	CF
CS	CG
CT	CH
CU	CI
CV	CJ
CW	CK
CX	CL
CY	CM
CA	CN
CB	CO
CC	CP
CD	CQ
CE	CR
CF	CS
CG	CT
CH	CU
CI	CV
CJ	CW
CK	CX
CL	CY
CM	CA
CN	CB
CO	CC
CP	CD
CQ	CE
CR	CF
CS	CG
CT	CH
CU	CI
CV	CJ
CW	CK
CX	CL
CY	CM
CA	CN
CB	CO
CC	CP
CD	CQ
CE	CR
CF	CS
CG	CT
CH	CU
CI	CV
CJ	CW
CK	CX
CL	CY
CM	CA
CN	CB
CO	CC
CP	CD
CQ	CE
CR	CF
CS	CG
CT	CH
CU	CI
CV	CJ
CW	CK
CX	CL
CY	CM
CA	CN
CB	CO
CC	CP
CD	CQ
CE	CR
CF	CS
CG	CT
CH	CU
CI	CV
CJ	CW
CK	CX
CL	CY
CM	CA
CN	CB
CO	CC
CP	CD
CQ	CE
CR	CF
CS	CG
CT	CH
CU	CI
CV	CJ
CW	CK
CX	CL
CY	CM
CA	CN
CB	CO
CC	CP
CD	CQ
CE	CR
CF	CS
CG	CT
CH	CU
CI	CV
CJ	CW
CK	CX
CL	CY
CM	CA
CN	CB
CO	CC
CP	CD
CQ	CE
CR	CF
CS	CG
CT	CH
CU	CI
CV	CJ
CW	CK
CX	CL
CY	CM
CA	CN
CB	CO
CC	CP
CD	CQ
CE	CR
CF	CS
CG	CT
CH	CU
CI	CV
CJ	CW
CK	CX
CL	CY
CM	CA
CN	CB
CO	CC
CP	CD
CQ	CE
CR	CF
CS	CG
CT	CH
CU	CI
CV	CJ
CW	CK
CX	CL
CY	CM
CA	CN
CB	CO
CC	CP
CD	CQ
CE	CR
CF	CS
CG	CT
CH	CU
CI	CV
CJ	CW
CK	CX
CL	CY
CM	CA
CN	CB
CO	CC
CP	CD
CQ	CE
CR	CF
CS	CG
CT	CH
CU	CI
CV	CJ
CW	CK
CX	CL
CY	CM
CA	CN
CB	CO
CC	CP
CD	CQ
CE	CR
CF	CS
CG	CT
CH	CU
CI	CV
CJ	CW
CK	CX
CL	CY
CM	CA
CN	CB
CO	CC
CP	CD
CQ	CE
CR	CF
CS	CG
CT	CH
CU	CI
CV	CJ
CW	CK
CX	CL
CY	CM
CA	CN
CB	CO
CC	CP
CD	CQ
CE	CR
CF	CS
CG	CT
CH	CU
CI	CV
CJ	CW
CK	CX
CL	CY
CM	CA
CN	CB
CO	CC
CP	CD
CQ	CE
CR	CF
CS	CG
CT	CH
CU	CI
CV	CJ
CW	CK
CX	CL
CY	CM
CA	CN
CB	CO
CC	CP
CD	CQ
CE	CR
CF	CS
CG	CT
CH	CU
CI	CV
CJ	CW
CK	CX
CL	CY
CM	CA
CN	CB
CO	CC
CP	CD
CQ	CE
CR	CF
CS	CG
CT	CH
CU	CI
CV	CJ
CW	CK
CX	CL
CY	CM
CA	CN
CB	CO
CC	CP
CD	CQ
CE	CR
CF	CS
CG	CT
CH	CU
CI	CV
CJ	CW
CK	CX
CL	CY
CM	CA
CN	CB
CO	CC
CP	CD
CQ	CE
CR	CF
CS	CG
CT	CH
CU	CI
CV	CJ
CW	CK
CX	CL
CY	CM
CA	CN
CB	CO
CC	CP
CD	CQ
CE	CR
CF	CS
CG	CT
CH	CU
CI	CV
CJ	CW
CK	CX
CL	CY
CM	CA
CN	CB
CO	CC
CP	CD
CQ	CE
CR	CF
CS	CG
CT	CH
CU	CI
CV	CJ
CW	CK
CX	CL
CY	CM
CA	CN
CB	CO
CC	CP
CD	CQ
CE	CR
CF	CS
CG	CT
CH	CU
CI	CV
CJ	CW
CK	CX
CL	CY
CM	CA
CN	CB
CO	CC
CP	CD
CQ	CE
CR	CF
CS	CG
CT	CH
CU	CI
CV	CJ
CW	CK
CX	CL
CY	CM
CA	CN
CB	CO
CC	CP
CD	CQ
CE	CR
CF	CS
CG	CT
CH	CU
CI	CV
CJ	CW
CK	CX
CL	CY
CM	CA
CN	CB
CO	CC
CP	CD
CQ	CE
CR	CF
CS	CG
CT	CH
CU	CI
CV	CJ
CW	CK
CX	CL
CY	CM
CA	CN
CB	CO
CC	CP
CD	CQ
CE	CR
CF	CS
CG	CT
CH	CU
CI	CV
CJ	CW
CK	CX
CL	CY
CM	CA
CN	CB
CO	CC
CP	CD
CQ	CE
CR	CF
CS	CG
CT	CH
CU	CI
CV	CJ
CW	CK
CX	CL
CY	CM
CA	CN
CB	CO
CC	CP
CD	CQ
CE	CR
CF	CS
CG	CT
CH	CU
CI	CV
CJ	CW
CK	CX
CL	CY
CM	CA
CN	CB
CO	CC
CP	CD
CQ	CE
CR	CF
CS	CG
CT	CH
CU	CI
CV	CJ
CW	CK
CX	CL
CY	CM
CA	CN
CB	CO
CC	CP
CD	CQ
CE	CR
CF	CS
CG	CT
CH	CU
CI	CV
CJ	CW
CK	CX
CL	CY
CM	CA
CN	CB
CO	CC
CP	CD
CQ	CE
CR	CF
CS	CG
CT	CH
CU	CI
CV	CJ
CW	CK
CX	CL
CY	CM
CA	CN
CB	CO
CC	CP
CD	CQ
CE	CR
CF	CS
CG	CT
CH	CU
CI	CV
CJ	CW
CK	CX</