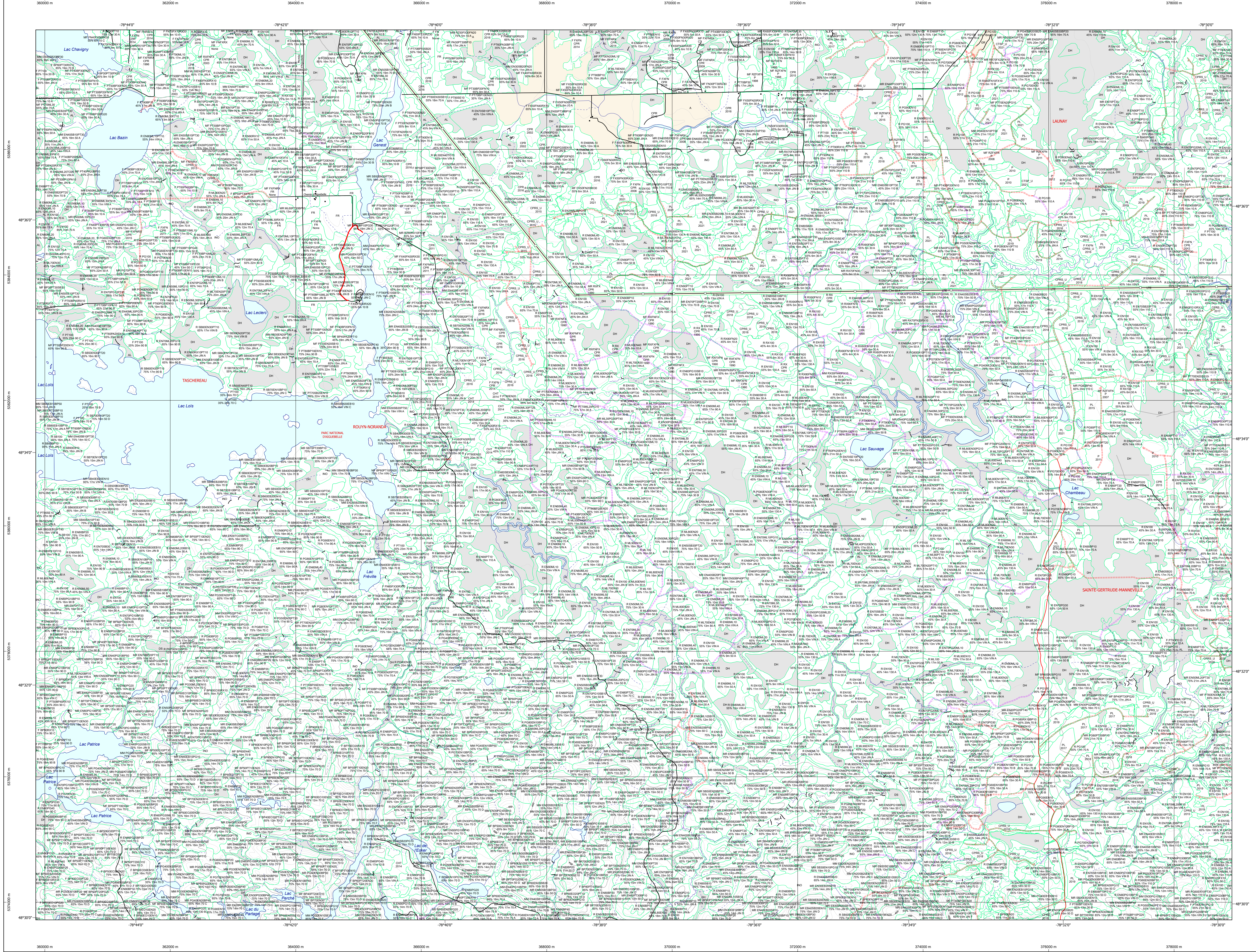


Carte écoforestière

STRATIFICATION ÉCOFORESTIÈRE



Paramètres utilisés pour la cartographie

Code	Description	+7m	-7m	Improductif	Non forestier
EN	Essence de feuilles	X	X		
EU	Général de couvert forestier (NF)	X	X		
EU	Hauteur (mètres po)	X	X		
CT	Intervention d'origine	X	X		
2007	Année d'intervention d'origine	X	X		
EN	Essence de feuilles	X	X		
EP	Intervention partielle	X	X		
2018	Année d'intervention partielle	X	X		
EP	Classe de coupe	X	X	X	X
EN	Code de coupe de feuilles	X	X		X

Exemple d'appellation

7m de hauteur	-7m de hauteur	Intervention d'origine	Intervention partielle	Improductif	Non forestier
EN	EU	EN	EP		
75% 12m JMI	75% 4m 20	CT	2018	DH	NF

TYPES DE COUVERT ET ESSENCES

RÉSINEUX
Les résineux constituent 75% ou plus de la surface terrière du peuplement.

MIXTE À DOMINANCE RÉSINEUSE
Les résineux constituent de 55% à 74% de la surface terrière du peuplement.

MIXTE SANS DOMINANCE
Les résineux constituent de 45% à 54% de la surface terrière du peuplement.

MIXTE À DOMINANCE FEUILLEUSE
Les résineux constituent de 25% à 44% de la surface terrière du peuplement.

FEUILLEU
Les résineux constituent moins de 25% de la surface terrière du peuplement.

CODE RÉSINEUX	CODE FEUILLEUX	CODE FEUILLEUX
EB	BO	FO
EN	BU	FP
EU	BR	FR
EV	CC	FX
ME	CB	FT
MH	CH	FZ
MI	CC	FA
ML	CB	FJ
MO	CC	FK
MP	CC	FL
MS	CC	FM
MT	CC	FN
MV	CC	FO
MW	CC	FP
MX	CC	FR
MY	CC	FS
MZ	CC	FT
OA	CC	FU
OB	CC	FV
OC	CC	FW
OD	CC	FX
OE	CC	FY
OF	CC	FZ
OG	CC	FA
OH	CC	FB
OI	CC	FC
OJ	CC	FD
OK	CC	FE
OL	CC	FF
OM	CC	FG
ON	CC	FH
OO	CC	FI
OP	CC	FJ
OS	CC	FK
OT	CC	FL
OU	CC	FM
OV	CC	FN
OW	CC	FO
OX	CC	FP
OY	CC	FR
OZ	CC	FS
PA	CC	FT
PB	CC	FU
PC	CC	FV
PD	CC	FW
PE	CC	FX
PF	CC	FY
PG	CC	FZ
PH	CC	FA
PI	CC	FB
PJ	CC	FC
PK	CC	FD
PL	CC	FE
PM	CC	FF
PN	CC	FG
PO	CC	FH
PP	CC	FI
PQ	CC	FJ
PR	CC	FK
PS	CC	FL
PT	CC	FM
PV	CC	FN
PW	CC	FO
PX	CC	FP
PY	CC	FR
PZ	CC	FS
QA	CC	FT
QB	CC	FU
QC	CC	FV
QD	CC	FW
QE	CC	FX
QF	CC	FY
QG	CC	FZ
QH	CC	FA
QI	CC	FB
QJ	CC	FC
QK	CC	FD
QL	CC	FE
QM	CC	FF
QN	CC	FG
QO	CC	FH
QP	CC	FI
QQ	CC	FJ
QR	CC	FK
QS	CC	FL
QT	CC	FM
QU	CC	FN
QV	CC	FO
QW	CC	FP
QX	CC	FR
QY	CC	FS
QZ	CC	FT

RELEVÉS
Les relevés constituent 75% ou plus de la surface terrière du peuplement.

MIXTE À DOMINANCE RÉSINEUSE
Les relevés constituent de 55% à 74% de la surface terrière du peuplement.

MIXTE SANS DOMINANCE
Les relevés constituent de 45% à 54% de la surface terrière du peuplement.

MIXTE À DOMINANCE FEUILLEUSE
Les relevés constituent de 25% à 44% de la surface terrière du peuplement.

FEUILLEU
Les relevés constituent moins de 25% de la surface terrière du peuplement.

FEUILLÉS (E)	FEUILLÉS (I)	FEUILLÉS (N)
0 (0-20)	30 (21-40)	130 (101-120)
40 (41-60)	60 (61-80)	120 (121 et plus)

CLASSES D'ÂGE

Structure verticale des types de 7m et plus

Étage inférieur (INF) | Supérieur (SUP)

Monsilage (MU) : Un seul étage composé de types homogènes en hauteur et en densité.

B-étage (BI) : Couverture > 25% et Couverture > 25%

Monsilage (MI) : Plus de 2 étages de types de 7m et plus. Se retrouvent dans cette catégorie les peuplements jeunes irréguliers (JI) et vieux irréguliers (VI).

CODE PERTURBATIONS D'ORIGINE	CODE INTERVENTIONS PARTIELLES
BR	BA
BH	BB
BI	BC
BJ	BD
BK	BE
BL	BF
BM	BF
BN	CG
BO	CH
BP	CI
BQ	CH
BR	CI
BS	CH
BT	CH
BU	CH
BV	CH
BW	CH
BX	CH
BY	CH
BZ	CH
CA	CH
CB	CH
CC	CH
CD	CH
CE	CH
CF	CH
CG	CH
CH	CH
CI	CH
CJ	CH
CK	CH
CL	CH
CM	CH
CN	CH
CO	CH
CP	CH
CQ	CH
CR	CH
CS	CH
CT	CH
CU	CH
CV	CH
CH	CH
CH	CH
CH	CH

CODE TERRAINS FORESTIERS IMPRODUCTIFS	CODE CLASSES DE PENTE	DESIGNATION TAUX D'INCLINAISON
DH	A	Nulle 0% à 3%
DI	B	Faible 4% à 9%
DJ	C	Douce 10% à 15%
DK	D	Modérée 16% à 25%
DL	E	Force 26% à 40%
DM	F	Écroulée 41% à plus
DN	G	Sommet Entouré de 41% et plus

CODE NON FORESTIER	CODE NON FORESTIER
A	GP
AP	GN
AN	ND
AO	NE
AP	NO
AN	NS
AO	NT
AP	NU
AN	NV
AO	NW
AP	NX
AN	NY
AO	NZ
AP	OA
AN	OB
AO	OC
AP	OD
AN	OE
AO	OF
AP	OG
AN	OH
AO	OI
AP	OJ
AN	OK
AO	OL
AP	OM
AN	ON
AO	OO
AP	OP
AN	OQ
AO	OR
AP	OS
AN	OT
AO	OU
AP	OV
AN	OW
AO	OX
AP	OY
AN	OZ

SÉRIE PEUPLLEMENTS ÉCOFORESTIERS 1/20 000

Voies de communication et ponts

- Classe 1, HN - Hors norme
- Classe 2
- Classe 3
- Classe 4-5
- NF - Non classé, ne répond pas aux critères HN, 1 à 4
- NF - Non forestier (Adresse Québec)
- Pont forestier

Hydrographie écoforestière

- Cours d'eau intermittent
- Cours d'eau permanent, canal
- Hydrographie

Obstacles et infrastructures

- Bâtiment, silo, réservoir
- Chute, rapide, écueil
- Centre de ski alpin
- Hydrobase
- Mine à ciel ouvert
- Pylône
- Terrain de camping
- Barrière, barrage de castor
- Remonte mécanique
- Ligne de transport d'énergie

Courbe de niveau

- Courbe de niveau metresse
- Courbe de niveau intermédiaire
- Eskar

Morcellement

- Morcellement foncier
- Frontière internationale
- Frontière interprovinciale
- Frontière Québec - Terre-Neuve-et-Labrador (cette frontière n'est pas définitive)

Peuplement écoforestier

- Peuplement écoforestier
- Peuplement improductif
- Peuplement non forestier

Matadonnées

- Surface de référence géodésique
- Système de référence géodésique
- Projection cartographique
- Origine des altitudes
- Équidistance des courbes de niveau
- Déclinaison magnétique au centre de la feuille en 2006
- Courbes géographiques au centre de la feuille
- Longitude (mésidien central)
- Latitude (équateur)
- Coordonnées d'origine
- Facteur d'échelle