

Carte écoforestière

STRATIFICATION ÉCOFORESTIÈRE

Paramètres utilisés pour la cartographie

Code	Description	+7m	-7m	Improductif	Non Forestier
EMBOSSOMAL10	Essence de Se-AFP	X	X		
L7%	Coteau du couvert forestier (NF)	X	X		
L2	Hauteur (mètres pds)	X	X		
CT	Intervention d'origine	X	X		
2007	Année d'intervention d'origine	X	X		
EP	Classe d'âge	X	X		
EP	Intervention partielle	X	X		
2018	Année d'intervention partielle	X	X		
IR	Classe de pente	X	X	X	X
NF	Cote de pente de Se-AFP	X		X	X

La densité est estimée par drone, soit avec des valeurs ± 5%, à l'exception de la valeur 25% (25 ± 29%).

Exemple d'appellation

+7m de hauteur	-7m de hauteur	Intervention d'origine	Intervention partielle	Improductif	Non forestier
EMBOSSOMAL10	EMBOSSOMAL10	EP	EP		
75% 12m JIN U	75% 4m 20 U	CT 2007	EP 2018	DH	NF

TYPES DE COUVERT ET ESSENCES

RÉSINEUX
Les résineux constituent 75% et plus de la surface terrière du peuplement.

MIXTE À DOMINANCE RÉSINEUSE
Les résineux constituent de 55% à 74% de la surface terrière du peuplement.

MIXTE SANS DOMINANCE
Les résineux constituent de 45% à 54% de la surface terrière du peuplement.

MIXTE À DOMINANCE FEUILLUE
Les résineux constituent de 25% à 44% de la surface terrière du peuplement.

FEUILLU
Les résineux constituent moins de 25% de la surface terrière du peuplement.

CODE RÉSINEUSES	CODE FEUILLUES	CODE FEUILLUES
EB Épette blanche	BO Bouleau gris	FO Fêne noir
EN Épette noire	BJ Bouleau jaune	FR Fêne rouge
EU Épette rouge	BP Bouleau à papier (blanc)	FS Fênes
EV Épette de Norvège	CB Chêne blanc	FT Feuillus tolérants à l'ombre
ME Mélèze européen	CC Cayer cordiforme	FX Feuillus indéterminés
MH Mélèze hybride	CO Chêne à gros fruits	FZ Feuillus rebrous indéterminés
MA Mélèze japonais	CH Chêne à gros fruits	HC Hêtres à grandes bouilles
ML Mélèze laricin	CI Chêne bicoloré	NC Noyer cendré
PC Pin rigide (des corbeaux)	CR Chêne rouge	NA Noyer noir
PI Pin naturel	CA Chêne rouge	OM Orme d'Amérique
PO Pin rouge	CS Cèdre laricin	OM Orme
PS Pin sylvestre	EA Ébale argente	OV Ostryer de Virginie
PX Pin de Corée	EB Ébale noir	PA Peuplier baumier
RX Résineux indéterminés	ED Ébale rouge	PE Peuplier naturel
RZ Résineux rebrous indéterminés	ES Ébale à sucre	PF Peuplier de l'Est
SB Sapin baumier	FB Fêne blanc (de Belgique)	PL Peuplier de l'ouest
SC Sapin baumier et épette blanche	FR Fêne rouge	PT Peuplier faux-tremble
TO Thuya occidental	FI Feuillus sur stations humides	TA Tilleul d'Amérique
	FN Feuillus non commerciaux	

CLASSES D'ÂGE

PEUPLIEMENTS ÉQUIVIENS	10	30	50	70	90	110	130
PEUPLIEMENTS INÉQUIVIENS	Jeune inéquienne (JIN)				Vieux inéquienne (VIN)		

Étage
(structure verticale des tiges de 7 m et plus)

Étage	Intérieur (INF)	Supérieur (SUP)
Monotage (MO)	Un seul étage composé de tiges homogènes en hauteur et couverture > 25%	
B-étage (BI)	Couverture > 25%	et Couverture > 25%
Multitage (MU)	Plus de 2 étages de tiges de 7 mètres et plus. Se retrouvent dans cette catégorie les peuplements jeunes inéguiliers (JIR) et vieux inéguiliers (VIR).	

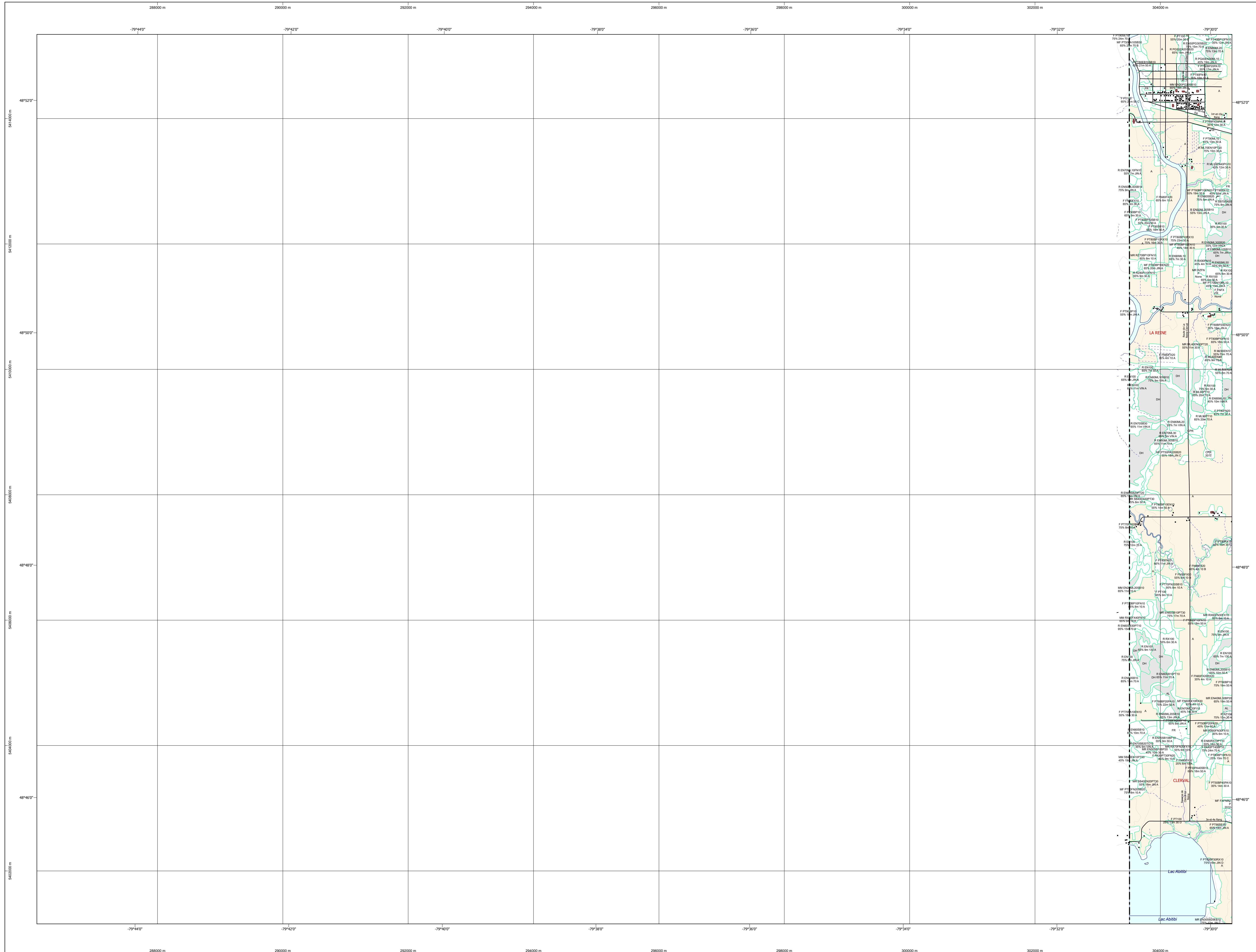
CODE PERTURBATIONS D'ORIGINE	CODE INTERVENTIONS PARTIELLES
BR Brûls total	CA Coupe d'assainissement
CH1 Chablis total	CB Coupe par bandes
DT Dépeçage total	CAM Coupe d'amélioration
ES Epidémie grave	CD Coupe en damier
VER Végétation grave	CE Coupe à diamètre limite
	CEA Coupe progressive inégulière
	CIP Coupe de jarriage
	CJ Coupe de jarriage
	CUP Coupe de jarriage par pied d'arbre ou groupe d'arbres
	CUT Coupe de jarriage par trouées par parquets
	CON Conversion de peuplement
	CON Conversion partielle
	CP Coupe progressive d'ensemencement (résineux)
	CP Coupe progressive d'ensemencement (feuillus)
	CP Coupe progressive inégulière
	CP Coupe progressive d'ensemencement (mélange)
	CP Coupe progressive d'ensemencement
	CP Coupe par trouées
	DEG Dépeçage de la régénération naturelle ou de plantation
	DLD Coupe à diamètre limite et dépeçage des arbres d'avenir
	DP Dépeçage partiel
	DR Dépeçage critique de la régénération naturelle
	DRM Dépeçage mécanique de la régénération naturelle
	EC Éclaircie commerciale
	ECE Éclaircie commerciale d'étalonnage
	ECL Éclaircie dans les boises touchées
	EN Enrichissement
	ENR Enrichissement partiel
	ESI Éclaircie sélective individuelle
	PCP Coupe progressive inégulière à couvert permanent
	PSP Régénération partielle en vert d'un plan spécial d'aménagement
	PTA Coupe progressive inégulière par trouées agrandies
	RBV Régime de régénération dans les trouées
	RBV Régime de régénération dans les bandes vertes
	RR Régime de régénération
	RRB Régime de régénération
	RRB Régime de régénération sans régénération visible sur la photo aérienne
	RNN Régime de régénération sans régénération visible sur la photo aérienne
	RRP Régime de régénération pour l'équipement de plantation
	RNR Régime de régénération

TERRAINS FORESTIERS IMPRODUCTIFS

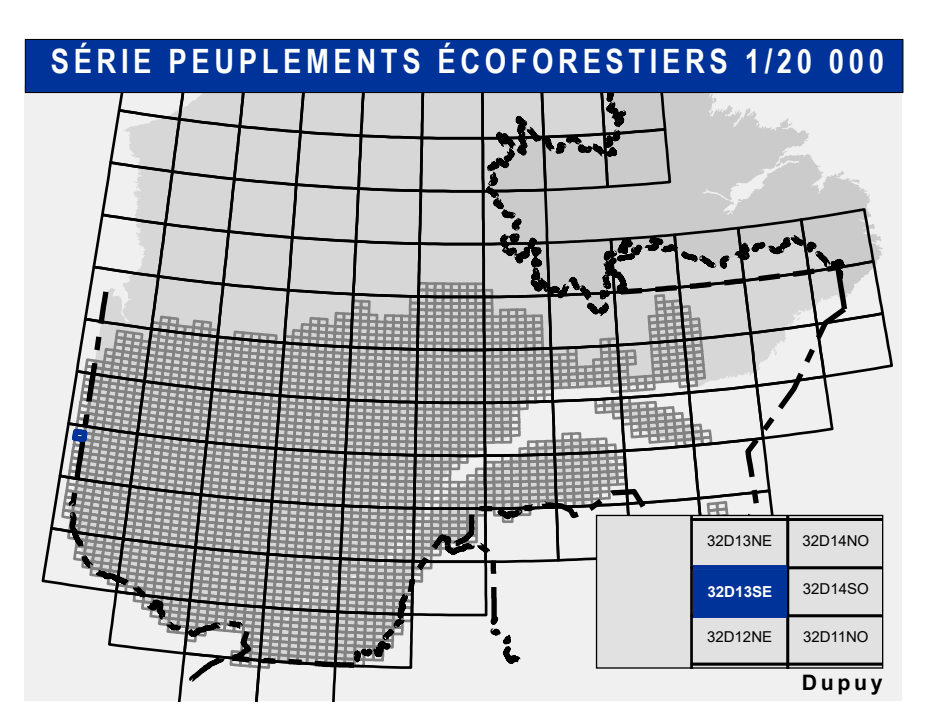
CODE	DÉSIGNATION	Taux d'inclinaison
DH	Dénué ou semi-dénué humide	A Nulle 0% à 3%
DS	Dénué ou semi-dénué sec	B Faible 4% à 9%
AL	Aulnaie	C Douce 9% à 15%
		D Modérée 16% à 30%
		E Forte 31% à 40%
		F Excessive 41% et plus
		S Sommet Entouré de 41% et plus

CODE NON FORESTIER

CODE	DÉSIGNATION	CODE NON FORESTIER
A	Terrain agricole	CR Gravier
AE	Aire d'emplacement et d'ébranchage de plus d'un an	ND Site inondé, site exondé
AF	Terrain agricole localisé dans les secteurs à vocation forestière	LTE Ligne de transport d'énergie
ANT	Mieux fortement perturbé par l'activité humaine (non-bois)	NF Mieux faiblement perturbé par l'activité humaine (bois)
CFO	Camp forestier	NX Inclusion non exploitée à l'intérieur d'un traitement (non-bois)
		RO Route et autoroute (empiré)



32D13SE
(32D13-200-0102)



Voies de communication et ponts

- Classe 1, HN - Hors norme
- Classe 2
- Classe 3
- Classe 4-5
- NC - Non classé, ne répond pas aux critères HN, 1 à 4
- NF - Non forestier (Adresse Québec)
- Post forestier

Hydrographie écoforestière

- Cours d'eau intermittent
- Cours d'eau permanent, canal
- Hydrographie

Obstacles et infrastructures

- Bâtiment, silo, réservoir
- Chute, rapide, écueil
- Centre de ski alpin
- Hydrobase
- Mine à ciel ouvert
- Pyloène
- Terrain de camping
- Tour de télécommunication, tour
- Barrière, barrage de castor
- Remonte mécanique
- Ligne de transport d'énergie

Courbe de niveau

- Courbe de niveau maîtresse
- Courbe de niveau intermédiaire
- Esker

Morcellement

- Morcellement foncier
- Frontière internationale
- Frontière interprovinciale
- Frontière Québec - Terre-Neuve-et-Labrador (cette frontière n'est pas définie)

Métadonnées

Surface de référence géodésique: Ellipsoïde GRS 80
 Système de référence géodésique: NAD 83 (CGRS)
 Système de coordonnées planes (MTM), zone de 3°
 Projection cartographique: Mercator transverse modifiée (MTM), zone de 3°
 Origine des altitudes: CGVD 28 (Niveau moyen des mers)
 Équidistance des courbes de niveau: 10 mètres
 Déclinaison magnétique au centre de la feuille en 2006: 12° 26' OUEST
 Coordonnées géographiques au centre de la feuille: 79°37'31"O 48°49'45"N
 Longitude d'origine (méridien central): 79° 30' ouest
 Latitude d'origine (équateur): 0°
 Coordonnées d'origine: X : 304 800 mètres; Y : 0 mètre
 Facteur d'échelle: 0,9999

Sources

Donnée: Assise cartographique (données topographiques)
 Organisme: Ministère des Ressources naturelles et de la Faune / Ministère des Ressources naturelles et des Forêts
 Date: 14/04/2005 / 22/09/2023

Informations forestières

Numéro d'inventaire écoforestier: 5e inventaire
 Année des photos pour la production de la carte: 2018
 Régénération d'une infrastructure: Octobre 2023
 Superficie minimale d'appellation des peuplements: 4 hectares

Réalisation

Production: Ministère des Ressources naturelles et des Forêts
 Direction des inventaires forestiers: 2702, de l'avenue Duval, suite A103 Québec (Québec), G1A 6K1

AVERTISSEMENT

Les limites de morcellement foncier représentées sur cette carte n'offrent aucune valeur légale. Ces limites sont NON OFFICIELLES et sont utilisées à titre indicatif.

La couche de chemin est produite par le MRNF à partir du système ROUTARD et présente l'information la plus à jour disponible.

©Gouvernement du Québec

