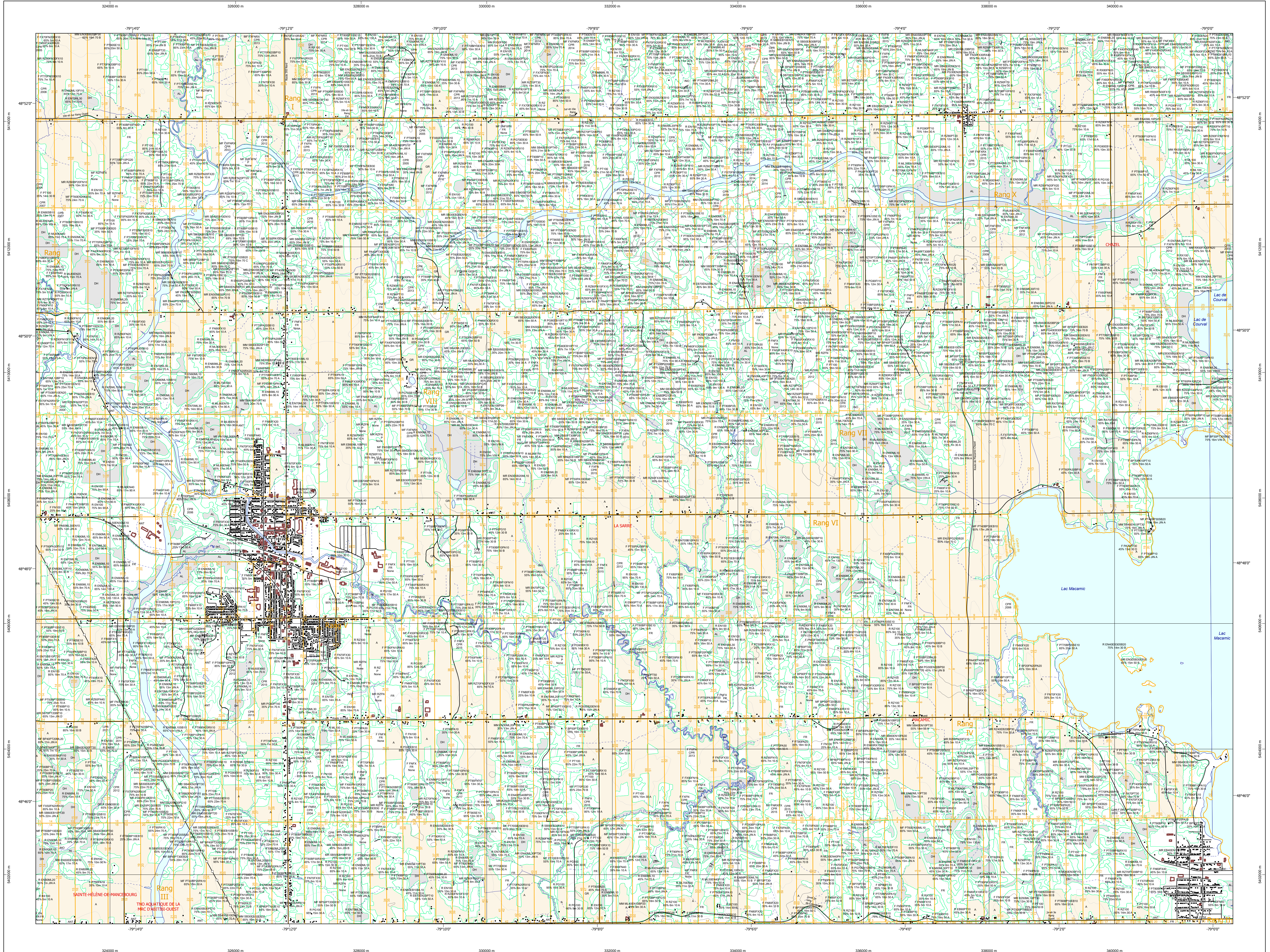


# Carte écoforestière

**STRATIFICATION ÉCOFORESTIÈRE**



Code	Description	+7m	-7m	Improductif	Non Forestier
E2	Essence de feuillus	X	X	X	X
L2	Landuse	X	X	X	X
CT	Intervention d'origine	X	X	X	X
2007	Année d'intervention d'origine	X	X	X	X
2018	Année d'intervention partielle	X	X	X	X
2018	Année d'intervention partielle	X	X	X	X
FF	Code de terrain de la APT	X	X	X	X

+7m de hauteur	-7m de hauteur	Intervention d'origine	Intervention partielle	Improductif	Non forestier
FF	FF	CT	2018	OH	NF

**TYPES DE COUVERT ET ESSENCES**

**RÉSINEUX**  
Les résineux constituent 75% ou plus de la surface terrière du peuplement.

**MIXTE À DOMINANCE RÉSINEUSE**  
Les résineux constituent de 55% à 74% de la surface terrière du peuplement.

**MIXTE À DOMINANCE FEUILLEUSE**  
Les résineux constituent de 25% à 54% de la surface terrière du peuplement.

**FEUILLEUX**  
Les résineux constituent moins de 25% de la surface terrière du peuplement.

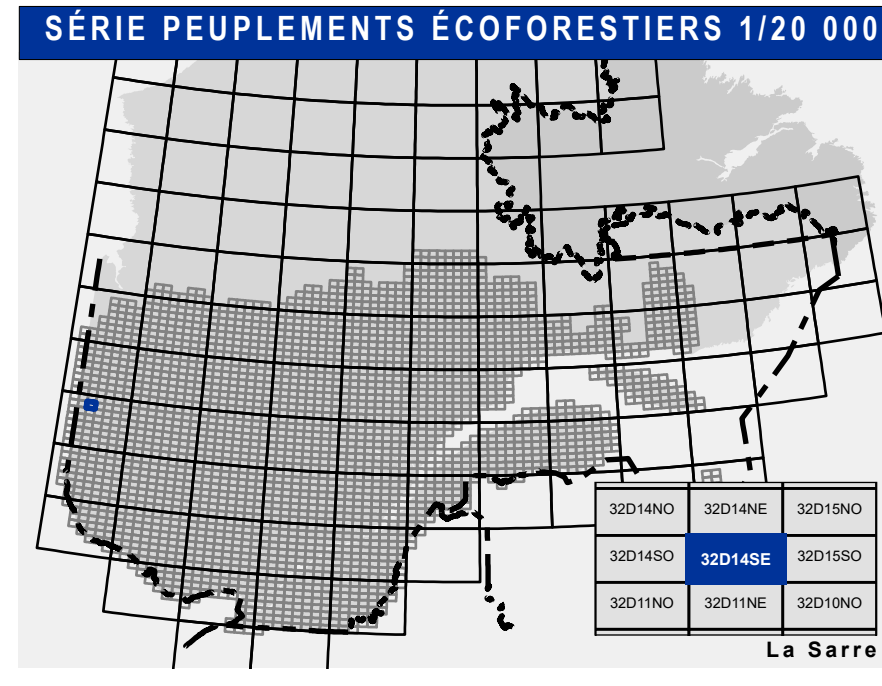
CODE RÉSINEUX	CODE FEUILLEUX	CODE FEUILLEUX
EB	BO	FO
EN	BL	FP
EJ	BR	FR
EV	CB	FX
ME	CC	FZ
MH	CH	GA
MA	CM	GB
ML	CH	GC
MC	CR	GD
PC	CF	GE
PS	CH	GF
PI	CR	GG
PR	CH	GH
PN	CR	GI
PT	CR	GJ
PN	CR	GK
PI	CR	GL
PR	CR	GM
PN	CR	GN
PT	CR	GO
PI	CR	GP
PT	CR	GQ
PT	CR	GR
PT	CR	GS
PT	CR	GT
PT	CR	GU
PT	CR	GV
PT	CR	GW
PT	CR	GX
PT	CR	GY
PT	CR	GZ
PT	CR	HA
PT	CR	HB
PT	CR	HC
PT	CR	HD
PT	CR	HE
PT	CR	HF
PT	CR	HG
PT	CR	HH
PT	CR	HI
PT	CR	HJ
PT	CR	HK
PT	CR	HL
PT	CR	HM
PT	CR	HN
PT	CR	HO
PT	CR	HP
PT	CR	HQ
PT	CR	HR
PT	CR	HS
PT	CR	HT
PT	CR	HU
PT	CR	HV
PT	CR	HW
PT	CR	HX
PT	CR	HY
PT	CR	HZ
PT	CR	IA
PT	CR	IB
PT	CR	IC
PT	CR	ID
PT	CR	IE
PT	CR	IF
PT	CR	IG
PT	CR	IH
PT	CR	II
PT	CR	IJ
PT	CR	IK
PT	CR	IL
PT	CR	IM
PT	CR	IN
PT	CR	IO
PT	CR	IP
PT	CR	IQ
PT	CR	IR
PT	CR	IS
PT	CR	IT
PT	CR	IU
PT	CR	IV
PT	CR	IV
PT	CR	IV
PT	CR	IV

PEUPLIEMENTS	CLASSES D'ÂGE						
	10	20	30	40	50	60	110
PEUPLIEMENTS ÉCOURIÉNES							
PEUPLIEMENTS IMCOURIÉNES							
Structure verticale des tiges de 7 m et plus							
Étage	Intérieur (INF)				Supérieur (SUP)		
Monotage (MO)	Un seul étage composé de tiges homogènes en hauteur et en diamètre						
B-étage (BI)	Couverture > 25%				Couverture > 25%		
Multitage (MU)	Plus de 2 étages de tiges de 7 mètres et plus. Se retrouvent dans cette catégorie les peuplements jeunes irréguliers (JIR) et vieux irréguliers (VIR).						

CODE	DESCRIPTION
BR	BRûls total
CB	Chablis total
DT	Dépassement total
ES	Épidémie grave
VEP	Vegeta grave
BR	BRûls partiels
CB	Chablis partiels
DT	Dépassement partiel
ES	Épidémie partielle
VEP	Vegeta partielle
BR	BRûls partiels
CB	Chablis partiels
DT	Dépassement partiel
ES	Épidémie partielle
VEP	Vegeta partielle
BR	BRûls partiels
CB	Chablis partiels
DT	Dépassement partiel
ES	Épidémie partielle
VEP	Vegeta partielle
BR	BRûls partiels
CB	Chablis partiels
DT	Dépassement partiel
ES	Épidémie partielle
VEP	Vegeta partielle
BR	BRûls partiels
CB	Chablis partiels
DT	Dépassement partiel
ES	Épidémie partielle
VEP	Vegeta partielle

CODE	DESIGNATION	Taux d'inclinaison
OH	Ombre ou semi-dénué humide	0% à 3%
OS	Ombre ou semi-dénué sec	4% à 9%
AL	Alouhaie	9% à 15%
A	Adoube	15% à 20%
D	Douce	20% à 25%
F	Forêt	25% à 30%
E	Éclaircie	30% à 40%
S	Sommet	Enfure de 41% et plus

CODE	DESCRIPTION
A	Terrain agricole
AP	Aire d'emplacement et d'ébranchage de plus d'un an
AF	Terrain agricole localisé dans les secteurs à vocation forestière
ANT	Mieux forestier perturbé par l'activité humaine
CFO	Camp forestier
G	Gavaine
ND	Site inondé, site exondé
LTE	Ligne de transport d'énergie
NI	Mieux forestier perturbé par l'activité humaine
NK	Inclusion non exploitée à l'intérieur d'un traitement agricole
RO	Route et autoroute (empiré)



Code	Description
—	Voies de communication et ponts
—	Classe 1, HN - Hors norme
—	Classe 2
—	Classe 3
—	Classe 4
—	NC : Non classé, ne répond pas aux critères HN, 1 à 4
—	NF : Non forestier (Adresse Québec)
—	Pont forestier
—	Hydrographie écoforestière
—	Cours d'eau intermittent
—	Cours d'eau permanent, canal
—	Hydrographie
—	Obstacles et Infrastructures
—	Bâtiment, site, réservoir
—	Chute, rapide, écoule
—	Centre de ski alpin
—	Hydrobase
—	Mine à ciel ouvert
—	Pylône
—	Terrain de camping
—	Tour de télécommunication, tour
—	Barraque, barrage de castor
—	Remonte mécanique
—	Ligne de transport d'énergie
—	Corbe de niveau
—	Corbe de niveau maîtresse
—	Corbe de niveau intermédiaire
—	Esker
—	Morcellement
—	Morcellement foncier
—	Frontières
—	Frontière internationale
—	Frontière interprovinciale
—	Frontière Québec - Terre Neuve-et-Labrador (cette frontière n'est pas définitive)

**Peuplement écoforestier**  
Peuplement écoforestier  
Peuplement improductif  
Peuplement non forestier

**Métadonnées**  
Surface de référence géodésique  
Système de référence géodésique  
Projet cartographique  
Origine des altitudes  
Équidistance des courbes de niveau  
Déclinaison magnétique au centre de la feuille en 2008  
Coordonnées géographiques au centre de la feuille  
Longitude d'origine (méridien central)  
Latitude d'origine (équateur)  
Coordonnées d'origine  
Facteur d'échelle

Ellipsoïde GRS 80  
MAD 83 (CGRS)  
Mésotour transverse modifiée (MTM), zone de 3°  
Système de coordonnées planes du Québec (SCQP)  
fausse 10  
CGVD 28 (Niveau moyen de la mer)  
10 mètres  
12° 51' OUEST  
79° 30' ouest  
0°  
X : 304 800 mètres; Y : 0 mètre  
0,9999

**Données**  
Assise cartographique (données topographiques)  
hydrographie surface  
Informations forestières  
Année de photos pour la production de la carte (Superficie de recouvrement principale)  
Date de mise à jour provinciale  
Superficie minimale d'appellation des peuplements : 4 hectares

Organisation  
Ministère des Ressources naturelles et de la Faune  
Ministère des Forêts, de la Faune et des Parcs

5e programme  
2017  
Juin 2021  
4 hectares

**Production**  
Ministère des Forêts, de la Faune, et des Parcs  
Direction des inventaires forestiers  
2701, 4e Avenue Ouellet, Québec A10B  
Québec (Qué.), G1W 0A2

**Diffusion**  
Directions des inventaires forestiers

**AVERTISSEMENT**  
Les limites de morcellement foncier représentées sur cette carte n'ont AUCUNE valeur légale. Ces limites sont NON OFFICIELLES et sont utilisées qu'à titre indicatif.

La couche de chemin est produite par le MFFP avec la collaboration du MERN via le système ROUTARD et présente l'information la plus à jour disponible.

© Gouvernement du Québec