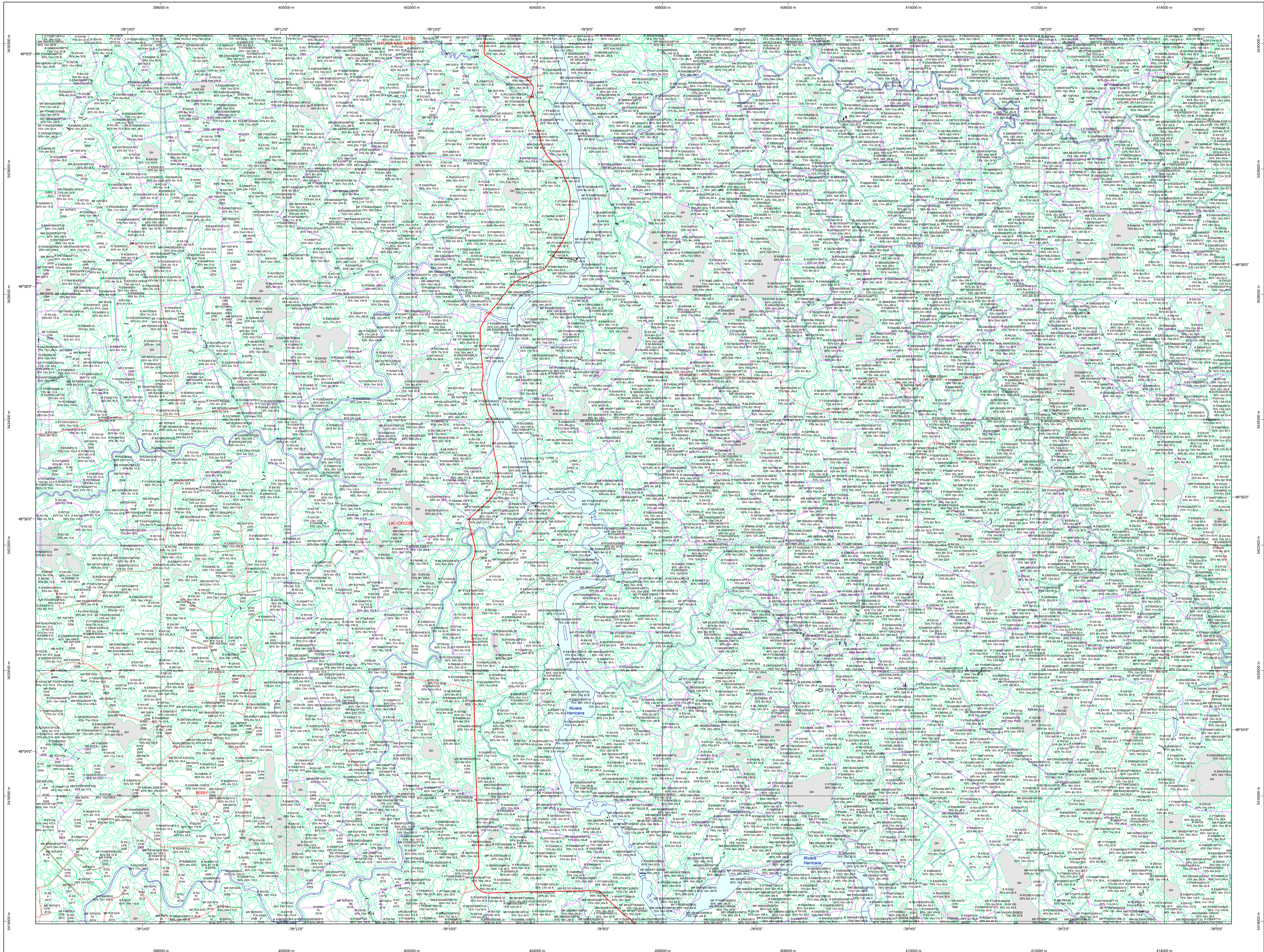


Carte écoforestière

STRATIFICATION ÉCOFORESTIÈRE



Paramètres utilisés pour la cartographie

Code	Description	+7m	-7m	Improductif	Non Forestier
ES	Essence de Sa-AFP	X	X		
ES	Général de couvert forestier (NF)	X	X		
ES	Hautier (métrés pots)	X	X		
ES	Intervention d'origine	X	X		
ES	Année d'intervention d'origine	X	X		
ES	Intervention partielle	X	X		
ES	Année d'intervention partielle	X	X		
ES	Classe de coupe	X	X		
ES	Cote de coupe de l'AFP	X	X		

La densité est estimée par drone, soit avec des valeurs ± 5%, à l'exception de la valeur 25% (25 ± 25%)

Exemple d'appellation

Code	Code	Code	Code	Code	Code
ES	ES	ES	ES	ES	ES
75% 12m JN	75% 4m 20	CT	2007	ES	2018

TYPES DE COUVERT ET ESSENCES
RÉSINEUX
 Les résineux constituent 75% ou plus de la surface terrière du peuplement.
MIXTE À DOMINANCE RÉSINEUSE
 Les résineux constituent de 55% à 74% de la surface terrière du peuplement.
MIXTE SANS DOMINANCE
 Les résineux constituent de 45% à 54% de la surface terrière du peuplement.
MIXTE À DOMINANCE FEUILLEUSE
 Les résineux constituent de 25% à 44% de la surface terrière du peuplement.
FEUILLEUSE
 Les résineux constituent moins de 25% de la surface terrière du peuplement.

CODE RÉSINEUX	CODE FEUILLEUX	CODE FEUILLEUX
EB	BO	FO
EN	BU	FP
EU	BU	FR
EV	CB	FX
ME	CC	FZ
MI	CC	FT
MA	CC	FC
ML	CC	NC
MR	CC	NO
MP	CC	CA
MS	CC	CA
MT	CC	CA
MO	CC	CA
MP	CC	CA
MR	CC	CA
MS	CC	CA
MT	CC	CA
MO	CC	CA

CLASSES D'ÂGE

FEUILLEUX (0 à 20)	30	40	50	60	70	80	90	100	110	120	130
ES	ES	ES	ES	ES	ES	ES	ES	ES	ES	ES	ES
ES	ES	ES	ES	ES	ES	ES	ES	ES	ES	ES	ES

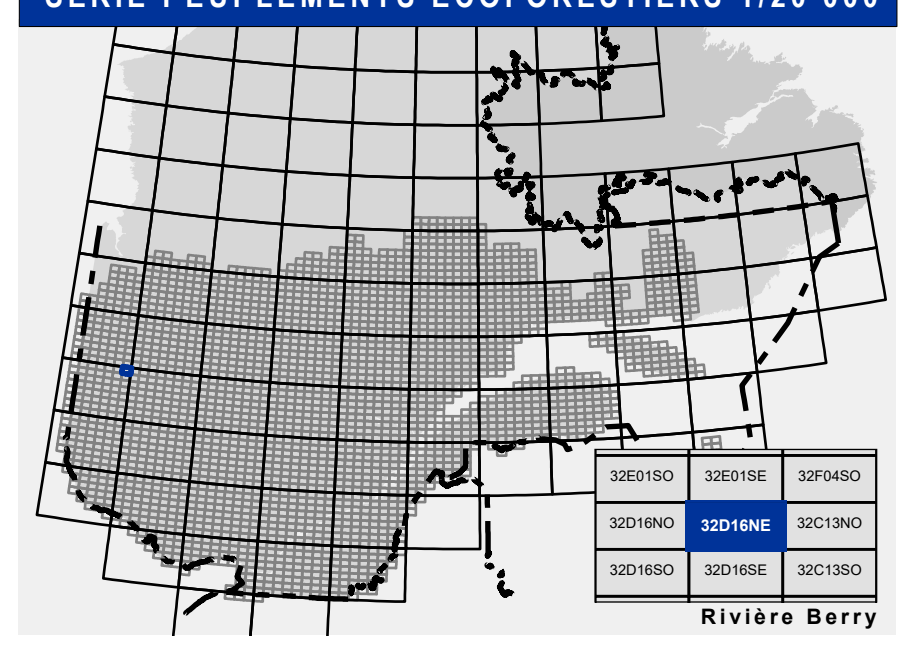
Étage
 Intérieur (INT) / Supérieur (SUP)
 Montage (MO) : Un seul étage composé de tiges homogènes en hauteur et en couverture ± 25%
 B-étage (BI) : Couverture ± 25% et Couverture ± 25%
 Multi-étage (MI) : Plus de 2 étages de tiges de 7 mètres et plus. Se retrouvent dans cette catégorie les peuplements jeunes irréguliers (JIR) et vieux irréguliers (VIR).

CODE PERTURBATIONS D'ORIGINE	CODE INTERVENTIONS PARTIELLES
BR	CA
BT	CB
BT	CC
BT	CD
BT	CE
BT	CF
BT	CG
BT	CH
BT	CI
BT	CJ
BT	CK
BT	CL
BT	CM
BT	CN
BT	CO
BT	CP
BT	CQ
BT	CR
BT	CS
BT	CT
BT	CU
BT	CV
BT	CW
BT	CX
BT	CY
BT	CZ

CODE TERRAINS FORESTIERS IMPRODUCTIFS	CODE CLASSES DE PENTE	DÉSIGNATION	Taux d'inclinaison
DH	A	Nulle	0% à 3%
DI	B	Faible	4% à 9%
AL	C	Modérée	10% à 20%
	D	Fort	21% à 30%
	E	Élevé	31% à 40%
	F	Extrême	41% et plus
	G	Sommaire	Entouré de 41% et plus

CODE NON FORESTIER	CODE NON FORESTIER
A	GR
AP	NR
AF	ND
AN	NI
AO	NO
	RO

SÉRIE PEUPELEMENTS ÉCOFORESTIERS 1/20 000



Voies de communication et ponts

- Classe 1, HN - Hors norme
- Classe 2
- Classe 3
- Classe 4-5
- NC : Non classé, ne répond pas aux critères HN, 1 à 4
- NF : Non forestier (Adresse Québec)
- Pont forestier

Hydrographie écoforestière

- Cours d'eau intermittent
- Cours d'eau permanent, canal
- Hydrographie

Obstacles et infrastructures

- Bâtiment, silo, réservoir
- Chute, rapide, écueil
- Centre de ski alpin
- Hydrobase
- Mine à ciel ouvert
- Pyloène
- Terrain de camping
- Tour de télécommunication, tour
- Barrière, barrage de castor
- Remonte mécanique
- Ligne de transport d'énergie

Courbe de niveau

- Courbe de niveau maîtresse
- Courbe de niveau intermédiaire
- Esker

Morcellement

- Morcellement foncier

Frontières

- Frontière internationale
- Frontière interprovinciale
- Frontière Québec - Terre-Neuve-et-Labrador (cette frontière n'est pas définitive)

Peuplement écoforestier

- Peuplement écoforestier
- Peuplement improductif
- Peuplement non forestier

Matadonnées

- Surface de référence géodésique
- Système de référence géodésique
- Projection cartographique
- Origine des altitudes
- Déclinaison magnétique au centre de la feuille en 2006
- Coordonnées géographiques au centre
- Longueur d'origine (méridien central)
- Latitude d'origine (équateur) 0°
- Coordonnées d'échelle
- Facteur d'échelle

Sources

- Donnée
- Assise cartographique (données topographiques)
- Organisme
- Date

Informations forestières

- Année de données actualisées
- Année des photos pour la production de la carte
- Recupération de site d'abandonnement
- Date de mise à jour provinciale
- Superficie minimale d'appellation des peuplements

Réalisation

- Production : Ministère des Ressources naturelles et des Forêts
- Direction des inventaires forestiers
- 2100, de l'avenue Duval, Québec, QC G1R 5S5
- Diffusion : Direction des inventaires forestiers

AVERTISSEMENT

Les limites de morcellement foncier représentées sur cette carte n'ont aucune valeur légale. Ces limites sont NON OFFICIELLES et sont utilisées à titre indicatif.

La couche de chemin est produite par le MRNF à partir du système ROUTARD et présente l'information la plus à jour disponible.

© Gouvernement du Québec