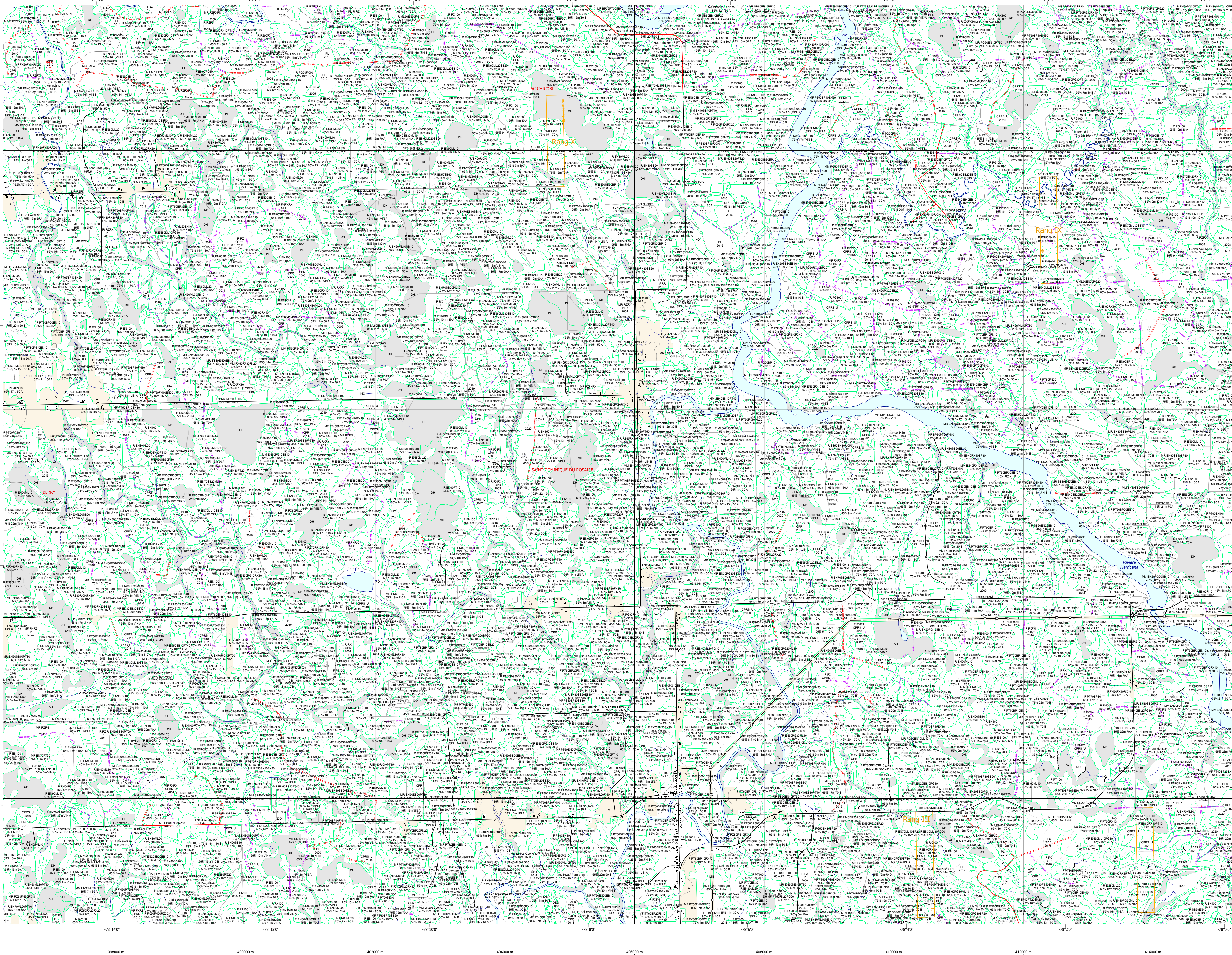


# Carte écoforestière

## STRATIFICATION ÉCOFORESTIÈRE



Paramètres utilisés pour la cartographie

Code	Description	+7m	-7m	Improductif	Non Forestier
F	Forêt	X	X	X	X
CT	Intervention d'origine	X	X	X	X
2007	Année d'intervention d'origine	X	X	X	X
CT	Intervention d'origine	X	X	X	X
2018	Année d'intervention partielle	X	X	X	X
CT	Intervention partielle	X	X	X	X
2018	Année d'intervention partielle	X	X	X	X
CT	Intervention partielle	X	X	X	X
2018	Année d'intervention partielle	X	X	X	X

Exemple d'appellation

+7m de hauteur	-7m de hauteur	Intervention d'origine	Intervention partielle	Improductif	Non forestier
F 75% 12m JIII	F 75% 4m 20	CT 2007	CT 2018	DM	NP

**TYPES DE COUVERT ET ESSENCES**  
 Les réseaux constituent 75% à plus de la surface terrière du peuplement.  
**R** MIXTE À DOMINANCE RÉSEINEUSE  
 Les réseaux constituent de 55% à 74% de la surface terrière du peuplement.  
**M** MIXTE À DOMINANCE MIXTE  
 Les réseaux constituent de 55% à 74% de la surface terrière du peuplement.  
**M** MIXTE À DOMINANCE FEUILLEUSE  
 Les réseaux constituent de 25% à 84% de la surface terrière du peuplement.  
**M** FEUILLE  
 Les réseaux constituent moins de 25% de la surface terrière du peuplement.  
**F**

CODE RÉSEINEUSES	CODE FEUILLEUSES	CODE FEUILLEUSES
EB Épétine blanche	BO Bouleau gris	FO Féline noir
EN Épétine noire	BJ Bouleau jaune	FP Féline rouge
EU Épétine rouge	BP Bouton à papier (blanc)	FB Feuilles exotiques
EV Épétine de Norvège	CB Chine blanc	FZ Feuilles tolérants à l'ombre
ME Mélèze hybride	CA Capot coréenne	FE Feuilles exotiques
MI Mélèze hybride	CH Chine à gros fruits	FZ Feuilles tolérants à l'ombre
MA Mélèze hybride	CM Chine à gros fruits	FE Feuilles exotiques
ML Mélèze laricin	CC Chine laqueuse	NC Noyer cendré
MC Mélèze coréenne	CH Chine à gros fruits	NE Noyer noir
PC Pin rigide (des côtes)	CI Chine rouge	CA Cabane d'Amérique
PI Pin rigide (des côtes)	CC Chine laqueuse	CA Cabane d'Amérique
PN Pin naturel	CE Chine à gros fruits	CA Cabane d'Amérique
PR Pin rouge	CF Chine à gros fruits	CA Cabane d'Amérique
PS Pin sylvestre	CG Chine à gros fruits	CA Cabane d'Amérique
PT Pin tordu	CH Chine à gros fruits	CA Cabane d'Amérique
RE Résineux résineux	CI Chine rouge	CA Cabane d'Amérique
RI Résineux résineux	CC Chine laqueuse	CA Cabane d'Amérique
RN Résineux non résineux	CD Chine à gros fruits	CA Cabane d'Amérique
RS Sapin baumier	CE Chine à gros fruits	CA Cabane d'Amérique
RT Thuya occidental	CF Chine à gros fruits	CA Cabane d'Amérique
	CG Chine à gros fruits	CA Cabane d'Amérique

CLASSES D'ÂGE

MEURTRIÈRES (0 à 20)	JEUNES (21 à 40)	JEUNES (41 à 60)	JEUNES (61 à 80)	JEUNES (81 à 100)	JEUNES (101 à 120)	JEUNES (121 et plus)
MEURTRIÈRES (0 à 20)	JEUNES (21 à 40)	JEUNES (41 à 60)	JEUNES (61 à 80)	JEUNES (81 à 100)	JEUNES (101 à 120)	JEUNES (121 et plus)

Structure verticale des tiges de 7 m et plus

Étage	Intérieur (INT)	Supérieur (SUP)
Monétage (MO)	Un seul étage composé de tiges homogènes en hauteur et en couverture > 25%	
B-étage (BU)	Couverture > 25%	Couverture > 25%
Multitige (MU)	Plus de 2 étages de tiges de 7 mètres et plus. Se retrouvent dans cette catégorie les peuplements jeunes irréguliers (JIR) et vieux irréguliers (VIR).	

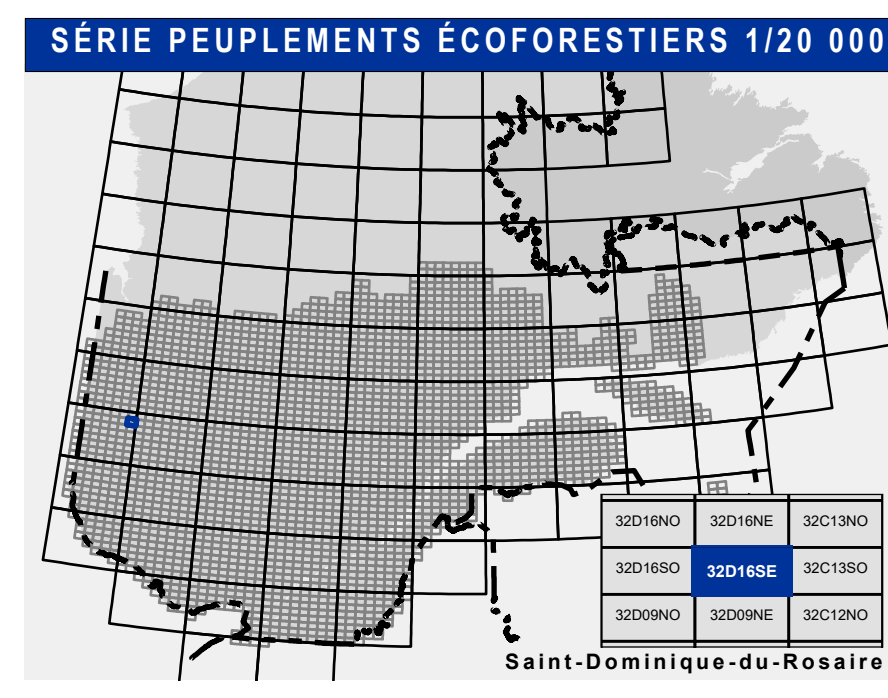
CODE PERTURBATIONS D'ORIGINE	CODE INTERVENTIONS PARTIELLES
BR Brûls total	CA Coupe d'assainissement
BT Brûls partiel	CB Coupe de débardage
DT Dépeçage total	CC Coupe de débardage
ED Epidémie grave	CD Coupe de débardage
VE Végétation grise	CE Coupe de débardage
	CF Coupe de débardage
	CG Coupe de débardage
	CH Coupe de débardage
	CI Coupe de débardage
	CJ Coupe de débardage
	CK Coupe de débardage
	CL Coupe de débardage
	CM Coupe de débardage
	CN Coupe de débardage
	CO Coupe de débardage
	CP Coupe de débardage
	CQ Coupe de débardage
	CR Coupe de débardage
	CS Coupe de débardage
	CT Coupe de débardage
	CU Coupe de débardage
	CV Coupe de débardage
	CW Coupe de débardage
	CX Coupe de débardage
	CY Coupe de débardage
	CZ Coupe de débardage

TERRAINS FORESTIERS IMPRODUCTIFS

CODE	DÉNOMINATION	TAUX D'INCLINAISON
DH	Dénué ou semi-dénué humide	A Nulle 0% à 3%
DS	Dénué ou semi-dénué sec	B Faible 4% à 9%
AL	Aulnaie	C Douce 9% à 15%
		D Modérée 15% à 20%
		E Forte 20% à 25%
		F Extrême 25% à 30%
		G Sommet Entouré de 41% et plus

CODE NON FORESTIER

CODE	DÉNOMINATION	TAUX D'INCLINAISON
A	Terrain agricole	GR Gravier
AE	Aire d'emplacement et d'ébranchage de plus	NR Nid
AF	Terrain agricole localisé dans les secteurs à vocation forestière	NE Nive
AN	Mieux fortement perturbé par l'activité humaine (non-bois)	NT Nive
AO	Camp forestier	NU Nive
		RV Rive
		RS Rive
		RT Rive
		RU Rive
		RV Rive
		RW Rive
		RX Rive
		RY Rive
		RZ Rive



- SÉRIE PEUPLIEMENTS ÉCOFORESTIERS 1/20 000**
- Voies de communication et ponts
    - Classe 1, HN - Hors norme
    - Classe 2
    - Classe 3
    - Classe 4-5
    - NP : Non classé, ne répond pas aux critères HN, 1 à 4
    - NF : Non forestier (Adresse Québec)
    - Pont forestier
  - Hydrographie écoforestière
    - Cours d'eau intermittent
    - Cours d'eau permanent, canal
    - Hydrographie
  - Obstacles et infrastructures
    - Bâtiment, réservoir
    - Chute, rapide, écueil
    - Centre de ski alpin
    - Hydrobase
    - Mine à ciel ouvert
    - Pylône
    - Terrain de camping
    - Tour de télécommunication, tour
    - Barrière, barrage de castor
    - Remonte mécanique
    - Ligne de transport d'énergie
  - Corbe de niveau
    - Courbe de niveau maîtresse
    - Courbe de niveau intermédiaire
    - Esker
  - Morcellement
    - Morcellement foncier
    - Frontières
      - Frontière internationale
      - Frontière interprovinciale
      - Frontière Québec - Terre-Neuve-et-Labrador (cette frontière n'est pas définie)
  - Peuplement écoforestier
    - Peuplement écoforestier
    - Peuplement improductif
    - Peuplement non forestier
  - Matadonnées
    - Surface de référence géodésique
    - Système de référence géodésique
    - Projet cartographique
    - Origine des altitudes
    - Équidistance des courbes de niveau
    - Déclinaison magnétique au centre de la feuille en 2006
    - Coordonnées géographiques au centre
    - Longitude (origine méridien central)
    - Latitude (origine Équateur)
    - Coordonnées d'origine
    - Facteur d'échelle

**Sources**  
 Donné: Assise cartographique (données topographiques)  
 Ministère des Ressources naturelles et de la Faune  
 Ministère des Forêts, de la Faune et des Parcs  
 14/04/2005

**Informations forestières**  
 Numéro inventaire: 48034801  
 Année des photos pour la production de la carte (Espèce de recensement principale): 2017  
 Date de mise à jour: Juin 2022  
 Superficie minimale d'appellation des peuplements: 4 hectares

**Réalisation**  
 Ministère des Forêts, de la Faune, et des Parcs  
 Direction des inventaires forestiers

**Diffusion**  
 Direction des inventaires forestiers

**AVERTISSEMENT**  
 Les limites de morcellement foncier représentées sur cette carte n'ont aucune valeur légale. Ces limites sont NON OFFICIELLES et sont utilisées à titre indicatif.

La coupe de chemin est produite par le MFPF avec la collaboration du MERN via le système ROUTARD et présente l'information la plus à jour disponible.

© Gouvernement du Québec

32D16SE  
(32D16-200-0102)