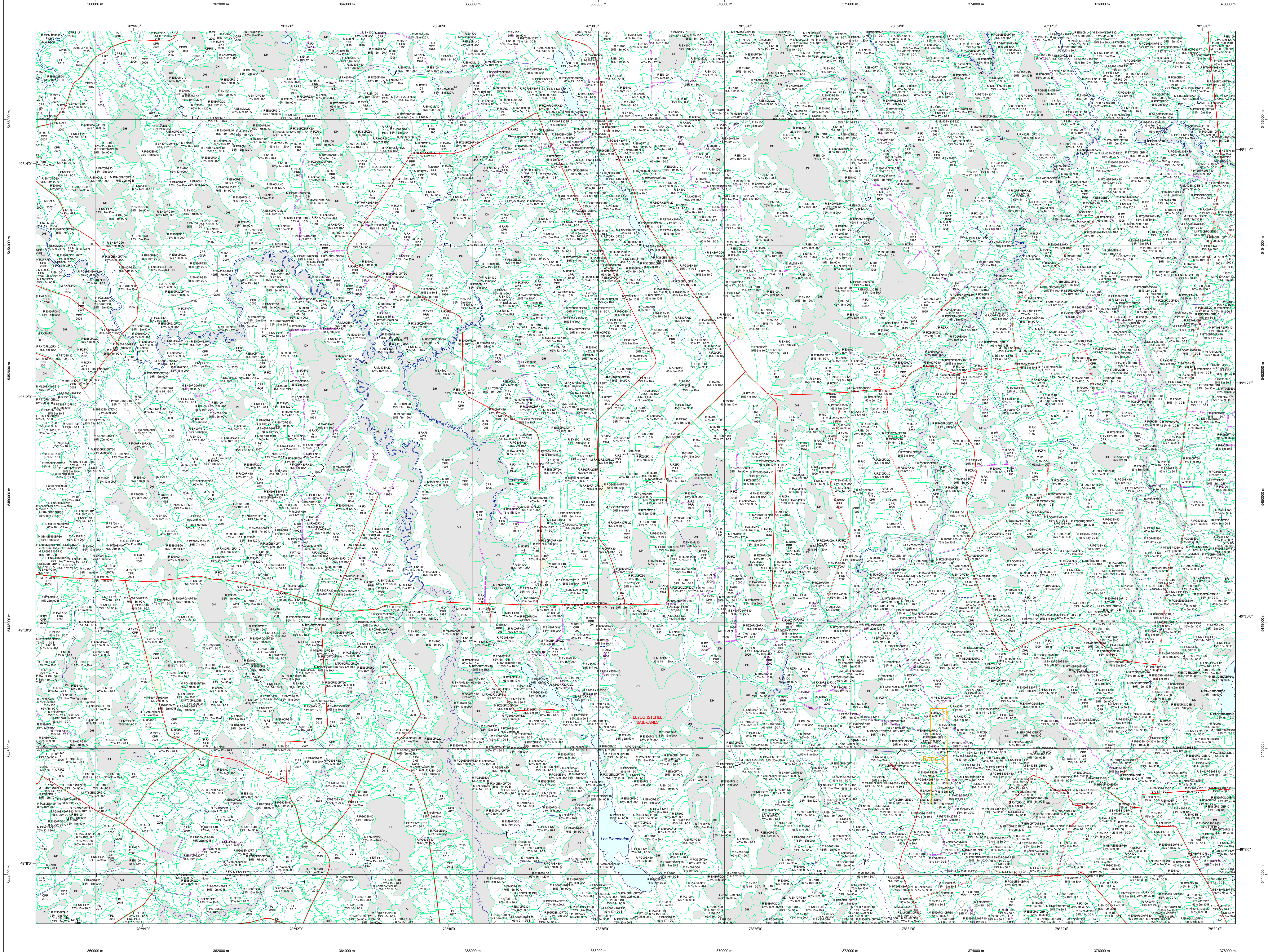


# Carte écoforestière

## STRATIFICATION ÉCOFORESTIÈRE



**Paramètres utilisés pour la cartographie**

Code	Description	+7m	-7m	Improductif	Non forestier
F	Forêt	X	X	X	X
CT	Intervention d'origine	X	X	X	X
2007	Année d'intervention d'origine	X	X	X	X
2018	Année d'intervention partielle	X	X	X	X
20	Classe de coupe	X	X	X	X
10	Code de coupe	X	X	X	X

La densité est estimée par drone, soit avec des valeurs à 5%, à l'exception de la valeur 25% (25 à 29%).

**Exemple d'appellation**

Code	Description	Improductif	Non forestier
F	Forêt	X	X
2018	Année d'intervention partielle	X	X
20	Classe de coupe	X	X
10	Code de coupe	X	X

**TYPES DE COUVERT ET ESSENCES**  
Les résineux constituent 75% ou plus de la surface terrière du peuplement.

**MIXTE À DOMINANCE RÉSINEUSE**  
Les résineux constituent de 55% à 74% de la surface terrière du peuplement.

**MIXTE SANS DOMINANCE**  
Les résineux constituent de 45% à 54% de la surface terrière du peuplement.

**MIXTE À DOMINANCE FEUILLEUSE**  
Les résineux constituent de 25% à 44% de la surface terrière du peuplement.

**FEUILLEUX**  
Les résineux constituent moins de 25% de la surface terrière du peuplement.

CODE RÉSINEUX	CODE FEUILLEUX	CODE FEUILLEUX
EB Épinette blanche	BO Bouleau gris	FO Faine noire
EN Épinette noire	BJ Bouleau jaune	FR Faine rouge
EU Épinette rouge	BL Bouleau à papier (blanc)	FX Feuilles exotiques
EV Épinette de Norvège	CB Chêne blanc	FT Feuilles tolérants à l'ombre
ME Mélèze européen	CC Chêne cendre	FR Feuilles tolérants à l'ombre
MI Mélèze hybride	CG Chêne à gros traits	FZ Feuilles redessés indistincts
MA Mélèze asiatique	CH Chêne rouge	HE Hétre à grandes feuilles
ML Mélèze laricin	CI Chêneicolore	NC Noyer cendré
PC Pin rigide (des côtes)	CO Chêne ovale	CA Ome d'Amérique
PI Pin rigide (des côtes)	CR Chêne rouge	CO Chêne ovale
PN Pin naturel	EA Ébale argente	OV Ostryer de Virginie
PS Pin sylvestre	EB Ébale noir	PE Peuplier baumier
RX Résineux indistincts	EO Ébale rouge	PE Peuplier naturel
SA Sapin baumier	ES Ébale blanche	PH Peuplier hybride
SB Sapin baumier	EA Ébale argente	PT Peuplier décoloré
TO Thuja occid. / oriental	ES Ébale blanche	FR Feuilles tolérants à l'ombre
	ES Ébale blanche	TA Tilia d'Amérique
	ES Ébale blanche	FN Feuilles non comestibles

PEUPLIEMENTS	CLASSES D'ÂGE					
	0 à 20	21 à 40	41 à 60	61 à 80	81 à 100	101 à 120
PEUPLIEMENTS ÉCUELIÈRES	(0 à 20)	(21 à 40)	(41 à 60)	(61 à 80)	(81 à 100)	(101 à 120)
PEUPLIEMENTS RÉGULIÈRES	Jeunes inégales (JN)			Vieux inégales (VN)		

**Étagement**  
(structure verticale des tiges de 7 m et plus)

Étage	Intérieur (IN)	Supérieur (SUP)
Monostage (MO)	Un seul étage composé de tiges homogènes en hauteur et en densité > 25%	
B-étage (BI)	Couverture > 25%	Couverture > 25%
Multiétage (MU)	Plus de 2 étages de tiges de 7 mètres et plus. Se retrouvent dans cette catégorie les peuplements jeunes inégaux (JN) et vieux inégaux (VN).	

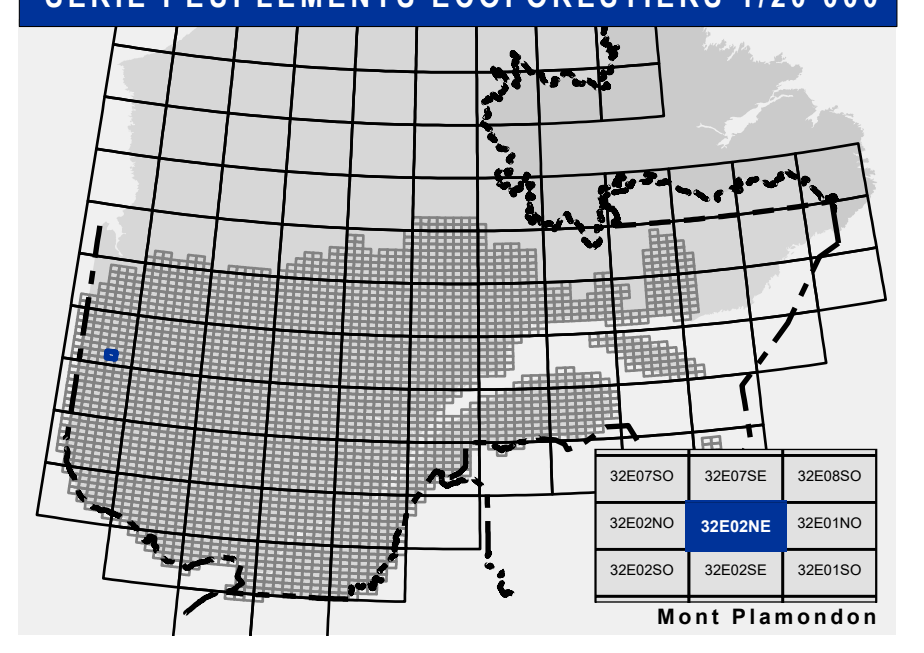
CODE PERTURBATIONS D'ORIGINE	CODE INTERVENTIONS PARTIELLES
BR Brûls total	CA Coupe d'assainissement
CH Chablis total	CC Coupe de nettoyage
DT Dépeçage total	CD Coupe de nettoyage
EG Épidémie grave	CE Coupe de nettoyage
VER Végétation	CF Coupe de nettoyage

CODE INTERVENTIONS D'ORIGINE	CODE INTERVENTIONS PARTIELLES
BRO Broussailles	CA Coupe d'assainissement
CBA Coupe par bandes	CC Coupe de nettoyage
CV Coupe avec protection des tiges à diamètre variable	CD Coupe de nettoyage
CP Coupe progressive	CE Coupe de nettoyage
CPH Coupe progressive irrégulière phase finale	CF Coupe de nettoyage
CPI Coupe progressive irrégulière	CG Coupe de nettoyage
CPL Coupe progressive irrégulière phase finale	CH Coupe de nettoyage
CPR Coupe progressive irrégulière	CI Coupe de nettoyage
CPT Coupe progressive irrégulière phase finale	CJ Coupe de nettoyage
CRS Coupe avec réserve de semencier	CK Coupe de nettoyage
CS Coupe totale	CL Coupe de nettoyage
CT Coupe totale	CM Coupe de nettoyage
ENS Ensemencement	CN Coupe de nettoyage
FR Friche	CO Coupe de nettoyage
PL Plantation	CP Coupe de nettoyage
PLB Plantation de bouclures	CQ Coupe de nettoyage
PLR Plantation de résineux	CR Coupe de nettoyage
PLS Plantation de semis en récipients	CS Coupe de nettoyage
RA Réajustement d'une plantation	CT Coupe de nettoyage
REA Réajustement d'une plantation	CU Coupe de nettoyage
RS Réajustement de site d'infrastructure abandonnée	CV Coupe de nettoyage
RSR Réajustement de site d'infrastructure abandonnée	CW Coupe de nettoyage

CODE TERRAINS FORESTIERS IMPRODUCTIFS	CODE CLASSES DE PENTE	DESIGNATION	Taux d'inclinaison
DH Déneudé ou semi-déneudé humide	A	Nulle	0% à 3%
DS Déneudé ou semi-déneudé sec	B	Faible	4% à 9%
AL Aulnaie	C	Douce	9% à 15%
	D	Moyenne	16% à 20%
	E	Forte	21% à 40%
	F	Extrême	41% et plus
	S	Sommet	Entouré de 41% et plus

CODE NON FORESTIER	CODE NON FORESTIER
A Terrain agricole	GR Gravier
AEP Aire d'épandage et d'épandage de plus	ND Non déneudé, site exécuté
AF Terrain agricole localisé dans les secteurs à vocation forestière	LE Ligne de transport d'énergie
ANT Mieux forestier perturbé par l'activité humaine (non-bois)	MT Mieux forestier perturbé par l'activité humaine (bois)
CFO Camp forestier	NX Inclusion non exploitée à l'intérieur d'un traitement (bois)
	RO Route et autoroute (empiré)

**SÉRIE PEUPLIEMENTS ÉCOFORESTIERS 1/20 000**



**Voies de communication et ponts**

- Classe 1, HN - Hors norme
- Classe 2
- Classe 3
- Classe 4-5
- NP : Non classé, ne répond pas aux critères HN, 1 à 4
- NF : Non forestier (Adresse Québec)
- Pont forestier

**Hydrographie écoforestière**

- Cours d'eau intermittent
- Cours d'eau permanent, canal
- Hydrographie

**Obstacles et infrastructures**

- Bâtiment, site, réservoir
- Chute, rapide, écueil
- Centre de ski alpin
- Hydrobase
- Mine à ciel ouvert
- Pyloène
- Terrain de camping
- Tour de télécommunication, tour
- Barrière, barrage de castor
- Remonte-mécanique
- Ligne de transport d'énergie

**Courbe de niveau**

- Courbe de niveau maîtresse
- Courbe de niveau intermédiaire
- Esker

**Morcellement**

- Morcellement foncier

**Frontières**

- Frontière internationale
- Frontière interprovinciale
- Frontière Québec - Terre-Neuve-et-Labrador (cette frontière n'est pas définitive)

**Peuplement écoforestier**

- Peuplement écoforestier
- Peuplement improductif
- Peuplement non forestier

**Métadonnées**

- Surface de référence géodésique
- Système de référence géodésique
- Projet cartographique
- Origine des altitudes
- Équidistance des courbes de niveau
- Déclinaison magnétique au centre de la feuille en 2006
- Coordonnées géographiques au centre de la feuille
- Longitude (origine méridien central)
- Latitude (origine Équateur) 0°
- Coordonnées d'origine
- Facteur d'échelle

**Sources**

Donnée : Assise cartographique (données topographiques) hydrographiques cartographiques

Informations forestières : Ministère des Ressources naturelles et de la Faune, Ministère des Forêts, de la Faune et des Parcs

4<sup>e</sup> programme : 2010

Date de mise à jour provinciale : Juin 2022

Superficie minimale d'appellation des peuplements : 4 hectares

**Réalisation** : Ministère des Forêts, de la Faune, et des Parcs

**Diffusion** : Directions des inventaires forestiers

**AVERTISSEMENT**  
Les lignes de morcellement foncier représentées sur cette carte n'ont aucune valeur légale. Ces limites sont NON OFFICIELLES et sont utilisées à titre indicatif.

La couche de chemin est produite par le MFFP avec la collaboration du MERN via le système ROUTARD et présente l'information la plus à jour disponible.

©Gouvernement du Québec