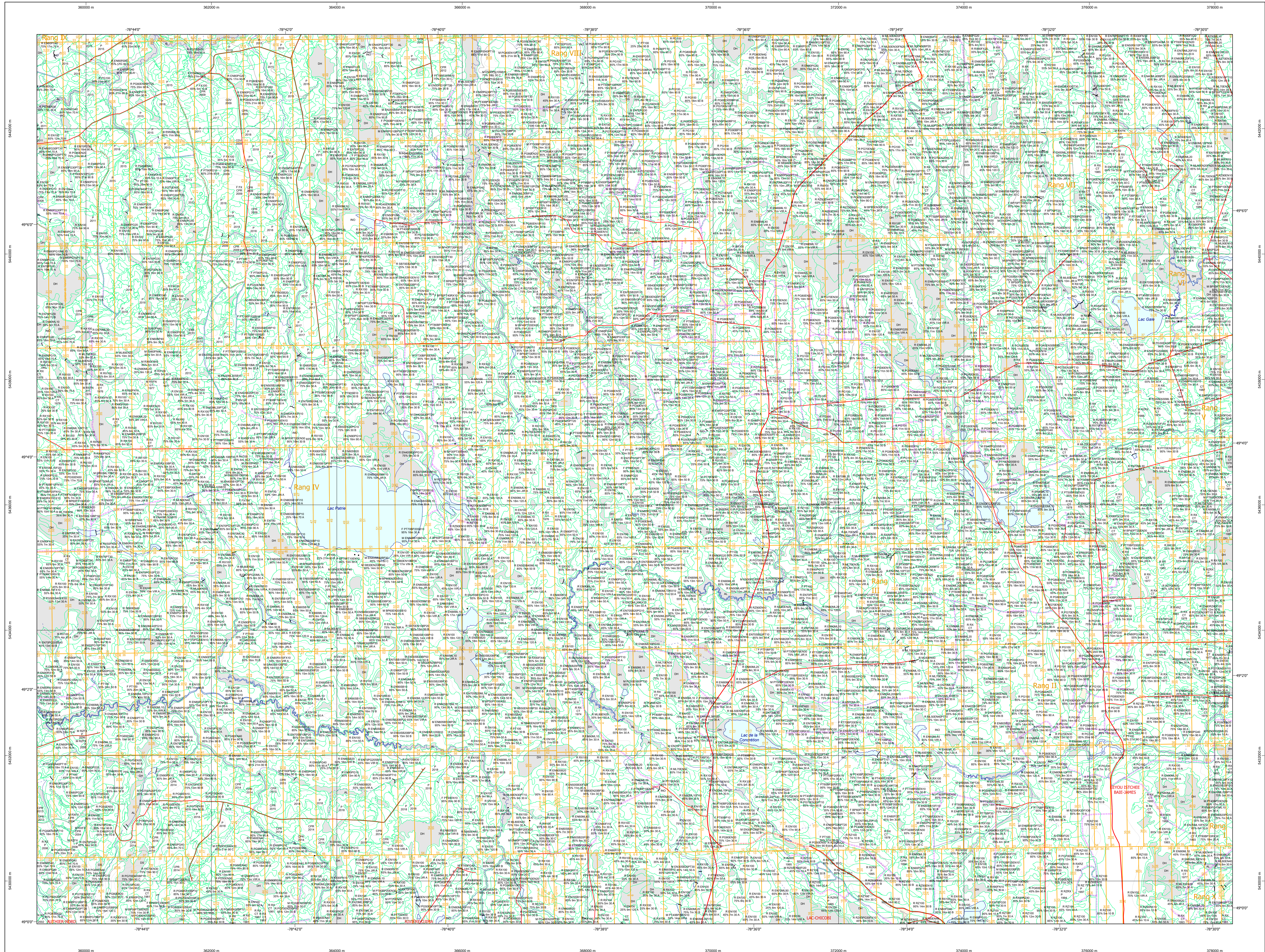


Carte écoforestière

STRATIFICATION ÉCOFORESTIÈRE



Paramètres utilisés pour la cartographie

Code	Description	+7m	-7m	Improductif	Non Forestier
ES	Essence de Sa. APT	X	X		
CT	Année d'intervention d'origine	X	X		
EP	Année d'intervention partielle	X	X		
IR	Code de source de Sa. APT	X	X		X

La densité est estimée par classe, soit avec des valeurs ± 5%, à l'exception de la valeur 25% (25 ± 25%)

Exemple d'appellation

+7m de hauteur	-7m de hauteur	Intervention d'origine	Intervention partielle	Improductif	Non forestier
75% 12m JH1U	75% 4m 20 U	CT 2007	EP 2018	DH	NF

TYPES DE COUVERT ET ESSENCES
RÉSINEUX
 Les résineux constituent 75% et plus de la surface terrière du peuplement.
MIXTE À DOMINANCE RÉSINEUSE
 Les résineux constituent de 55% à 74% de la surface terrière du peuplement.
MIXTE SANS DOMINANCE
 Les résineux constituent de 45% à 54% de la surface terrière du peuplement.
MIXTE À DOMINANCE FEUILLEUSE
 Les résineux constituent de 25% à 44% de la surface terrière du peuplement.
FEUILLEUX
 Les résineux constituent moins de 25% de la surface terrière du peuplement.

CODE RÉSINEUX	CODE FEUILLEUX	CODE FEUILLEUX
EB Épette blanche	BO Bouleau gris	FO Faine noire
EN Épette noire	BJ Bouleau jaune	FP Faine rouge
EU Épette rouge	BL Bouleau à papier (blanc)	FR Faine
EV Épette de Norvège	CB Chêne blanc	FT Feuillus tolérants à l'ombre
ME Mélèze européen	CC Chêne cendre	FX Feuillus indistinctes
MH Mélèze hybride	CH Chêne rouge	FZ Feuillus robustes indistinctes
MA Mélèze japonais	CA Chêne à gros fruits	HA Hêtres à grandes feuilles
ML Mélèze laricin	CI Chêne bicoloré	NC Noyer cendre
PC Pin rigide (des côtes)	CF Chêne à feuillage caduc	NO Noyer noir
PI Pin rouge	CR Chêne roux	OA Omme d'Amérique
PN Pin blanc	CS Chêne à écorce blanche	OM Omme
PO Pin sylvestre	CV Chêne vert	OV Ostryer de Virginie
PR Pin résineux (des côtes)	EA Ébale argente	PA Peuplier baumier
RS Résineux indistinctes	ED Ébale rouge	PE Peuplier naturel
SB Sapin baumier	ES Ébale blanche	PH Peuplier hybride
TO Thuja occidentale	EA Ébale à sucre	PL Peuplier deltoïde
	FR Feuillus blancs (des États)	PT Peuplier faux-tremble
	RA Résineux indistinctes	TA Tilia d'Amérique
	SB Sapin baumier	
	TH Thuja occidentale	

CLASSES D'ÂGE

FEUILLEMENTS ÉQUINIENS	10	30	50	70	110	150
FEUILLEMENTS INÉQUINIENS	Jeune inéquienne (JIN)					
INÉQUINIENS	Vieux inéquienne (VIN)					

Étage
 Intérieur (INF) / Supérieur (SUP)

Monétage (MO)
 ex: 110 / Un seul étage composé de tiges homogènes en hauteur et en couverture > 25%

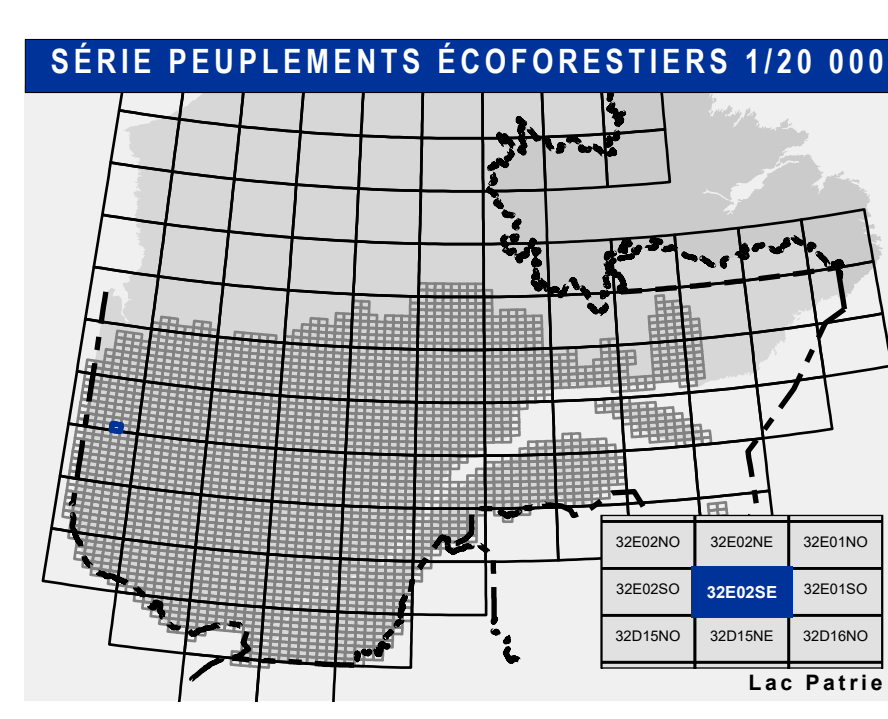
B-étage (BI)
 ex: 1250 / Couverture > 25% et Couverture > 25%

Multétage (MU)
 Plus de 2 étages de tiges de 7 mètres et plus. Se retrouvent dans cette catégorie les peuplements jeunes inéquiers (JIN) et vieux inéquiers (VIN).

CODE PERTURBATIONS D'ORIGINE	CODE INTERVENTIONS PARTIELLES
BR Brûls total	CA Coupe d'assainissement
CH Chablis total	CD Coupe à diamètre limite
DT Dépeçage total	CE Coupe progressive irrégulière
EP Épidémie grave	CF Coupe de présilage
VEV Végétation grave	CG Coupe progressive irrégulière

CODE TERRAINS FORESTIERS IMPRODUCTIFS	CODE CLASSES DE PENTE
DH Dénuds ou semi-dénuds humides	A Nulle
DS Dénuds ou semi-dénuds secs	B Faible
AL Aulnaie	C Douce
	D Modérée
	E Forte
	F Extrême
	S Sommet

CODE NON FORESTIER	CODE NON FORESTIER
A Terrain agricole	GR Gravier
AP Aire d'emplacement et d'ébranchage de plus	ND Site inondé, site exécuté
LTE Ligne de transport d'énergie	LI Ligne de transport d'énergie
AF Terrain agricole localisé dans les secteurs à vocation forestière	MF Mieux taillé perturbé par l'activité humaine
ANT Mieux taillé perturbé par l'activité humaine (non-bois)	NX Inclusion non exploitée à l'intérieur d'un traitement (non-bois)
CFO Camp forestier	RO Route et autoroute (empiré)



Voies de communication et ponts

- Classe 1, HN - Hors norme
- Classe 2
- Classe 3
- Classe 4
- NF: Non classé, ne répond pas aux critères HN, 1 à 4
- NF: Non forestier (Adresse Québec)
- Pont forestier

Hydrographie écoforestière

- Cours d'eau intermittent
- Cours d'eau permanent, canal
- Hydrographie

Obstacles et infrastructures

- Bâtiment, site, réservoir
- Chute, rapide, écueil
- Centre de ski alpin
- Hydrobase
- Mine à ciel ouvert
- Pylône
- Terrain de camping
- Barrière, barrage de castor
- Remonte mécanique
- Ligne de transport d'énergie

Courbe de niveau

- Courbe de niveau maîtresse
- Courbe de niveau intermédiaire
- Esker

Morcellement

- Morcellement foncier

Frontières

- Frontière internationale
- Frontière interprovinciale
- Frontière Québec - Terre-Neuve-et-Labrador (cette frontière n'est pas définitive)

Peuplement écoforestier

- Peuplement écoforestier
- Peuplement improductif
- Peuplement non forestier

Métadonnées

- Surface de référence géodésique: Ellipsoïde GRS 80
- Système de référence géodésique: NAD 83 (CGCR)
- Projet cartographique: Métror transversale modifiée (MTM), zone de 3°, Système de coordonnées planes du Québec (SCQP), fausse 10
- Origine des altitudes: CGVD 28 (Niveau moyen des mers)
- Équidistance des courbes de niveau: 10 mètres
- Déclinaison magnétique au centre de la feuille en 2006: 13° 22' OUEST
- Coordonnées géographiques au centre de la feuille: 73° 37' 29" 09" 3' 45" N; 79° 30' ouest
- Longitude (origine méridien central): 79° 30' ouest
- Latitude (origine Équateur) 0°
- Coordonnées d'origine: X: 304 800 mètres; Y: 0 mètre
- Facteur d'échelle: 0.9999

Sources

Donnée: Assise cartographique (données topographiques) / hydrographie superficielle

Informations forestières: Ministère des Ressources naturelles et de la Faune / Ministère des Forêts, de la Faune et des Parcs

4e programme / 2010 / Juin 2021

Réalisation

Production: Ministère des Forêts, de la Faune, et des Parcs

Diffusion: Directions des inventaires forestiers

AVERTISSEMENT

Les limites de morcellement foncier représentées sur cette carte n'ont aucune valeur légale. Ces limites sont NON OFFICIELLES et sont utilisées à titre indicatif.

La couche de chemin est produite par le MFFP avec la collaboration du MERN via le système ROUTARD et présente l'information la plus à jour disponible.

© Gouvernement du Québec