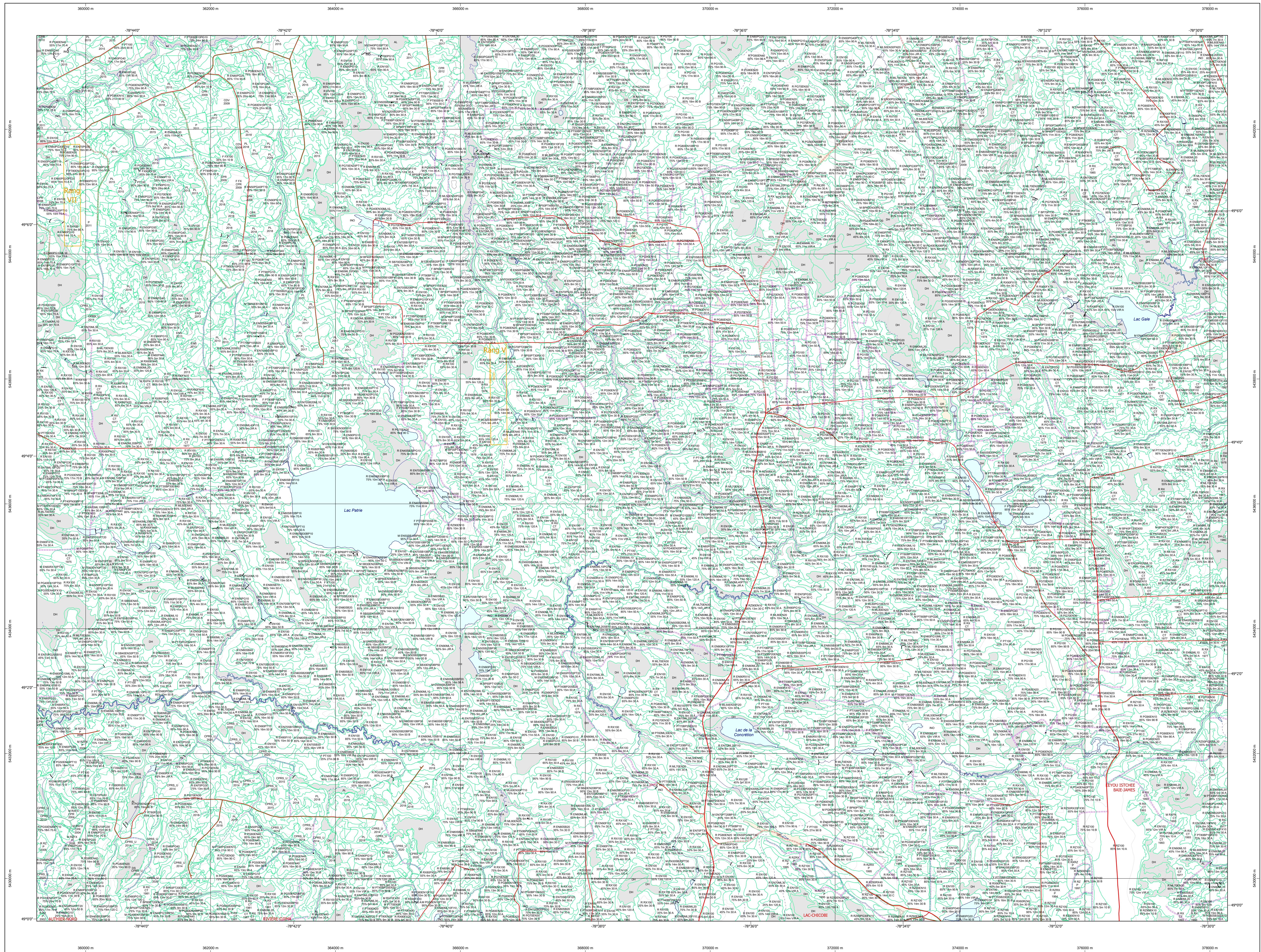


Carte écoforestière

STRATIFICATION ÉCOFORESTIÈRE



Paramètres utilisés pour la cartographie

Code	Description	+7m	-7m	Improductif	Non Forestier
E	Essence de feuillus	X	X		
F	Faune	X	X	X	X
CT	Intervention d'origine	X	X	X	
2007	Année d'intervention d'origine	X	X	X	
2018	Année d'intervention partielle	X	X	X	
F	Feuilles	X	X	X	X
F	Faune	X	X	X	X

Exemple d'appellation

Code	Intervention	Intervention d'origine	Improductif	Non Forestier
F 75% 12m JN II	75% 12m JN II	CT 2007	EP	DH
F 75% 12m JN II	75% 12m JN II	CT 2007	EP	DH

TYPES DE COUVERT ET ESSENCES

RÉSINEUX
Les résineux constituent 75% et plus de la surface terrière du peuplement.

MIXTE À DOMINANCE RÉSINEUSE
Les résineux constituent de 55% à 74% de la surface terrière du peuplement.

MIXTE SANS DOMINANCE
Les résineux constituent de 45% à 54% de la surface terrière du peuplement.

MIXTE À DOMINANCE FEUILLEUSE
Les résineux constituent de 25% à 44% de la surface terrière du peuplement.

FEUILLEUX
Les résineux constituent moins de 25% de la surface terrière du peuplement.

CODE RÉSINEUX	CODE FEUILLEUX	CODE FEUILLEUX
EB Épicéa blanc	BO Bouleau gris	FO Fûle noir
EN Épicéa blanc	BJ Bouleau jaune	FP Fûle rouge
EU Épicéa blanc	BL Bouleau à queue blanche	FB Fûle à queue blanche
EV Épicéa de Norvège	CB Chêne blanc	FX Feuilles latérales à l'ombre
MA Mélèze hybride	CC Cèdre commun	FB Feuilles latérales à l'ombre
ME Mélèze hybride	CG Chêne à gros fruits	FZ Feuilles reboisées intermédiaires
MI Mélèze hybride	CH Chêne à gros fruits	GA Feuilles à grandes feuilles
ML Mélèze hybride	CI Chêne bicolor	NC Noyer cendré
MR Mélèze hybride	CL Chêne rouge	CV Cèdre à fruit dur
MS Mélèze hybride	CM Chêne rouge	CA Ombré d'Amérique
MT Mélèze hybride	CP Pin rigide (des cônes)	CR Chêne rouge
MU Mélèze hybride	CV Pin sylvestre	EA Érable nain
NU Mélèze hybride	ED Pin sylvestre	EA Érable argenté
OV Noyer cendré	EB Épicéa blanc	EP Pin blanc
PA Pin rigide (des cônes)	EN Épicéa blanc	ER Épicéa blanc
PC Pin rigide (des cônes)	EU Épicéa blanc	ES Érable à sucre
PE Pin sylvestre	EV Épicéa de Norvège	ES Érable à sucre
PF Pin sylvestre	MA Mélèze hybride	ET Érable blanc (d'Amérique)
PI Pin sylvestre	ME Mélèze hybride	EU Épicéa blanc
PL Pin sylvestre	MI Mélèze hybride	EV Épicéa de Norvège
PM Pin sylvestre	ML Mélèze hybride	FA Feuilles latérales à l'ombre
PN Pin sylvestre	MR Mélèze hybride	FB Feuilles latérales à l'ombre
PO Pin sylvestre	MS Mélèze hybride	FC Feuilles latérales à l'ombre
PP Pin sylvestre	MT Mélèze hybride	FD Feuilles latérales à l'ombre
PS Pin sylvestre	MU Mélèze hybride	FE Feuilles latérales à l'ombre
PT Pin sylvestre	NU Mélèze hybride	FF Feuilles latérales à l'ombre
PU Pin sylvestre	OV Noyer cendré	FG Feuilles latérales à l'ombre
PV Pin sylvestre	PA Pin rigide (des cônes)	GH Feuilles latérales à l'ombre
PW Pin sylvestre	PC Pin rigide (des cônes)	GI Feuilles latérales à l'ombre
PX Pin sylvestre	PE Pin sylvestre	HL Feuilles latérales à l'ombre
RY Résineux intermédiaires	PF Pin sylvestre	HM Feuilles latérales à l'ombre
SB Sapin Baumeier	PI Pin sylvestre	HN Feuilles latérales à l'ombre
TO Totaux	PL Pin sylvestre	HO Feuilles latérales à l'ombre
	PM Pin sylvestre	HN Feuilles latérales à l'ombre
	PN Pin sylvestre	IO Feuilles latérales à l'ombre
	PO Pin sylvestre	IP Feuilles latérales à l'ombre
	PP Pin sylvestre	IR Feuilles latérales à l'ombre
	PU Pin sylvestre	IS Feuilles latérales à l'ombre
	PV Pin sylvestre	IT Feuilles latérales à l'ombre
	PW Pin sylvestre	IU Feuilles latérales à l'ombre
	PX Pin sylvestre	IV Feuilles latérales à l'ombre
	RY Résineux intermédiaires	IX Feuilles latérales à l'ombre
	SB Sapin Baumeier	IY Feuilles latérales à l'ombre
	TO Totaux	IZ Feuilles latérales à l'ombre

CLASSES D'ÂGE

PEUPLLEMENTS JEUNES	10	30	50	70	90	110	130
PEUPLLEMENTS JEUNES	10	30	50	70	90	110	130
PEUPLLEMENTS JEUNES	10	30	50	70	90	110	130

(structure verticale des tiges de 7 m et plus)

Étage	Intérieur (IN)	Supérieur (SU)
Monocage (MO) et 110	Un seul étage composé de tiges homogènes en hauteur et couverture > 25%	
B-brèche (BU) et 120	Couverture > 25%	Couverture > 25%

Multicage (MU) Plus de 2 étages de tiges de 7 mètres et plus. Se retrouvent dans cette catégorie les peuplements jeunes irréguliers (JIR) et vieux irréguliers (VIR).

CODE PERTURBATIONS D'ORIGINE	CODE INTERVENTIONS PARTIELLES
BR Brûls total	CA Coupe d'assainissement
BT Brûls partiel	CM Coupe mécanique
DT Dépeçage total	CO Coupe d'assainissement
EP Épidémie grave	CD Coupe à diamètre limite
VER Verget grave	CE Coupe à diamètre limite
	CF Coupe à diamètre limite
	CG Coupe à diamètre limite
	CH Coupe à diamètre limite
	CI Coupe à diamètre limite
	CJ Coupe à diamètre limite
	CK Coupe à diamètre limite
	CL Coupe à diamètre limite
	CM Coupe à diamètre limite
	CN Coupe à diamètre limite
	CO Coupe à diamètre limite
	CP Coupe à diamètre limite
	CQ Coupe à diamètre limite
	CR Coupe à diamètre limite
	CS Coupe à diamètre limite
	CT Coupe à diamètre limite
	CU Coupe à diamètre limite
	CV Coupe à diamètre limite
	CW Coupe à diamètre limite
	CX Coupe à diamètre limite
	CY Coupe à diamètre limite
	CZ Coupe à diamètre limite

PERTURBATIONS MOYENNES

CODE	DESCRIPTION
BP Brûls partiel	Brûls partiel
CP Coupe partielle	Coupe partielle
EP Épidémie légère	Épidémie légère
VP Verget partiel	Verget partiel

TERRAINS FORESTIERS IMPRODUCTIFS

CODE	DÉSIGNATION	TAUX D'INCLINAISON
DH	Déroulé ou semi-déroulé humide	Nulle
DL	Déroulé ou semi-déroulé sec.	0% à 3%
AL	Aulnaie	4% à 9%
		10% à 15%
		16% à 20%
		21% à 25%
		26% à 30%
		31% à 40%
		41% et plus

CODE NON FORESTIER	CODE NON FORESTIER
A Terrain agricole	GR Gravier
AP Aire d'emplacement et de branchage de plus	ND Site inoccupé
LF Lieu de dépôt	LE Lieu de transport d'énergie
AF Aire forestière localisée dans les secteurs à vocation forestière	MF Mûrier taillé pour l'activité humaine
ANT Mieux forestier perturbé par l'activité humaine (non-bois)	NX Inclusion non exploitée à l'intérieur d'un traitement (non-bois)
CFO Camp forestier	RO Route et autoroute (empiré)

SÉRIE PEUPLLEMENTS ÉCOFORESTIERS 1/20 000

Voies de communication et ponts

- Classé 1, HN - Hors norme
- Classé 2
- Classé 3
- Classé 4-5
- NF : Non classé, ne répond pas aux critères HN, 1 à 4
- NF : Non forestier (Adresse Québec)
- Pont forestier

Hydrographie écoforestière

- Cours d'eau intermittent
- Cours d'eau permanent, canal
- Hydrographie

Obstacles et infrastructures

- Bâtiment, site réservoir
- Chute, rapide, écueil
- Centre de ski alpin
- Hydrobase
- Mine à ciel ouvert
- Pyône
- Terrain de camping
- Tour de télécommunication, tour
- Barraque, barrage de castor
- Remonte mécanique
- Ligne de transport d'énergie

Courbe de niveau

- Courbe de niveau maîtresse
- Courbe de niveau intermédiaire
- Eskar

Morcellement

- Morcellement foncier

Frontières

- Frontière internationale
- Frontière interprovinciale
- Frontière Québec - Terre-Neuve-et-Labrador (cette frontière n'est pas définitive)

Peuplement écoforestier

- Peuplement écoforestier
- Peuplement improductif
- Peuplement non forestier

Métadonnées

- Surface de référence géodésique
- Système de référence géodésique
- Projet cartographique
- Origine des altitudes
- Équidistance des courbes de niveau
- Déclinaison magnétique au centre de la feuille en 2006
- Coordonnées géographiques au centre de la feuille
- Longueur (métrique) centrale
- Longitude (métrique) centrale
- Latitude (géographique) (équateur) 0°
| Coordonnées d'origine | X: 304 800 mètres; Y: 0 mètre |
| Facteur d'échelle | 0,9999 |

Sources

Donnée: Assise cartographique (données topographiques) et topographiques. Organisme: Ministère des Ressources naturelles et de la Faune, Ministère des Forêts, de la Faune et des Parcs. Date: 14/04/2005.

Informations forestières

Programme: 4^e programme. Année des photos pour la production de la carte: 2002. (Expertises de recensement principales). Date de mise à jour: Juin 2022. Superficie minimale d'appellation des peuplements: 4 hectares.

Réalisation

Produit par: Ministère des Forêts, de la Faune, et des Parcs. Coordonnées géographiques: 73° 37' 27" 00" à 3' 45" N, 70° 30' 00" à 3' 45" O. Longueur (métrique) centrale: 0°. Latitude (géographique) (équateur): 0°. Coordonnées d'origine: X: 304 800 mètres; Y: 0 mètre. Facteur d'échelle: 0,9999.

AVERTISSEMENT

Les limites de morcellement foncier représentées sur cette carte n'ont aucune valeur légale. Ces limites sont NON OFFICIELLES et sont utilisées à titre indicatif.

La couche de chemin est produite par le MFFP avec la collaboration du MERN via le système ROUTARD et présente l'information la plus à jour disponible.

© Gouvernement du Québec