

STRATIFICATION ÉCOFORESTIÈRE

Table with 5 columns: Type de couv., Type de terrain, Productivité, Non forestier. Rows include various land use categories like Agriculture, Urban, etc.

Table titled 'Exemple d'appellation' showing combinations of 'Type de terrain' and 'Productivité' with corresponding codes and descriptions.

TYPES DE COUVERT ET ESSENCES SELON LE PROGRAMME D'INVENTAIRE

RESEUX: Recensement d'au plus de 75% de la surface terrière totale et occupée par les essences résineuses.

MELANGES: Recensement des essences feuillues et résineuses occupant indistinctement plus de 20% et moins de 75% de la surface terrière totale.

Table of 'ESSENCES RESEUJES #1' and 'ESSENCES RESEUJES #2'. Columns list species codes and names in French.

Table of 'ESSENCES FEUILLES #1 #2 #3' and 'ESSENCES FEUILLES #4 #5'. Columns list species codes and names in French.

Legend for map symbols: (1) Carte, (2) Carte, (3) Carte, (4) Carte.

INDICES DENSITE-HAUTEUR

Table showing 'HAUTEUR MOYENNE DES LIGES DOMINANTES ET COORDONNÉES' for different density classes.

(*) Information provenant d'image satellite

CLASSES D'ÂGE

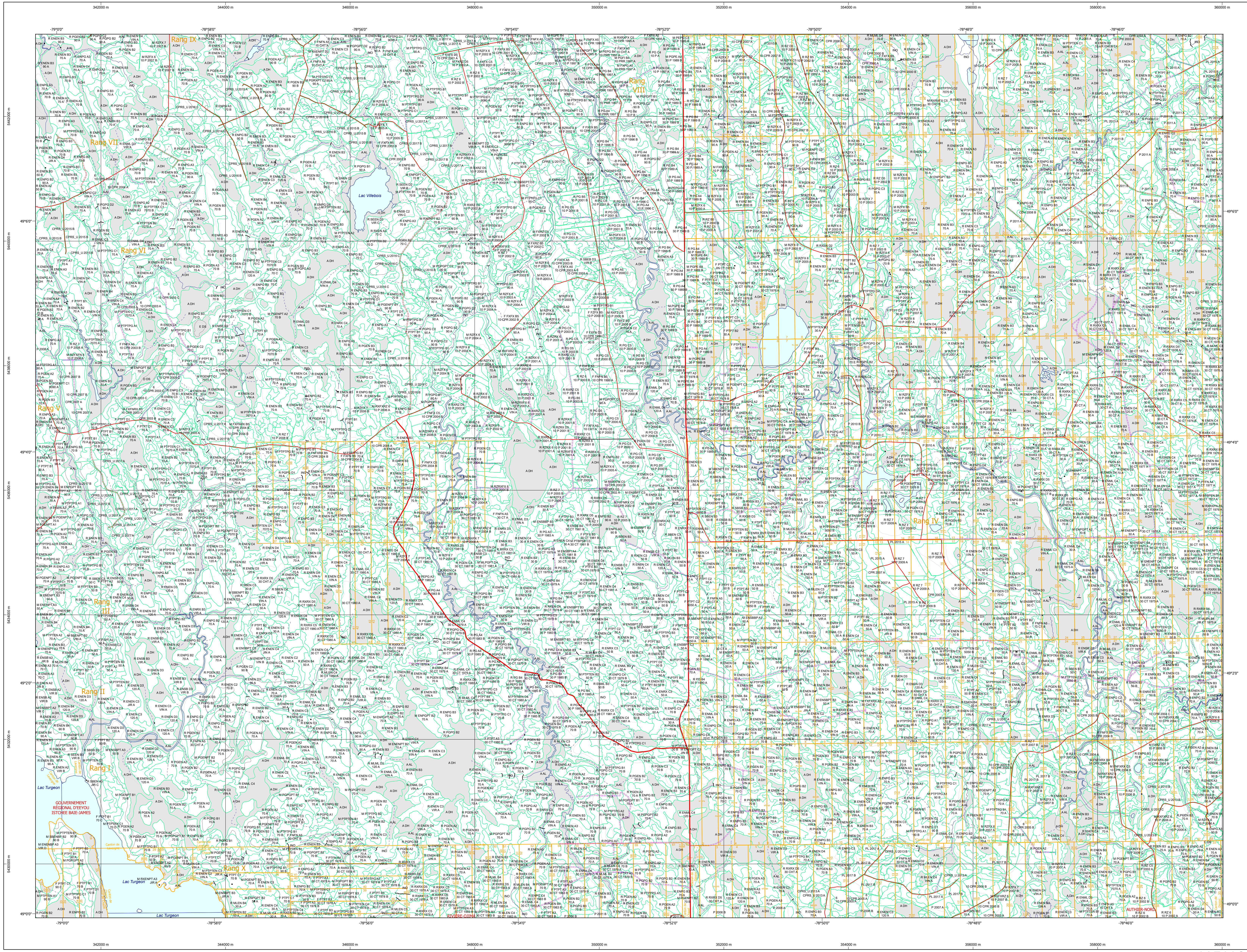
Table with columns for 'REPLEUMENTS ÉQUILIBRÉS', 'REPLEUMENTS RÉGULIERS', 'REPLEUMENTS IRREGULIER', and 'REPLEUMENTS ÉTAGÉS' with age group ranges.

PERTURBATIONS D'ORIGINE

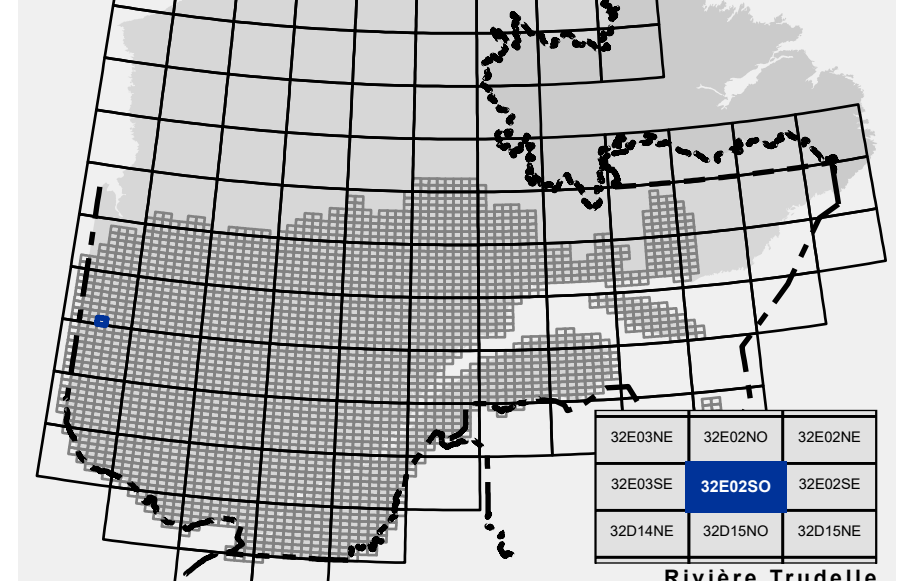
Table mapping codes to 'PERTURBATIONS D'ORIGINE' and 'INTERVENTIONS PARTICULIÈRES' such as 'Chablis total', 'Coupe à diamètre limité', etc.

TERRAINS FORESTIERS

Table mapping codes to 'TERRAINS FORESTIERS' and 'CLASSES DE PENTE' with corresponding designations and slope percentages.



SÉRIE REPLEUMENTS ÉCOFORESTIERS 1/20 000



Legend for map symbols including 'Voies de communication et ponts', 'Obstacles et infrastructures', 'Courbe de niveau', 'Peuplement écoforestier', 'Matadonnées', 'Sources', 'Informations forestières', 'Réalisation', and 'Avertissement'.

Technical details including 'Données', 'Informations forestières', 'Réalisation', 'Avertissement', and 'Sources'. Includes coordinates, scale, and organization information.