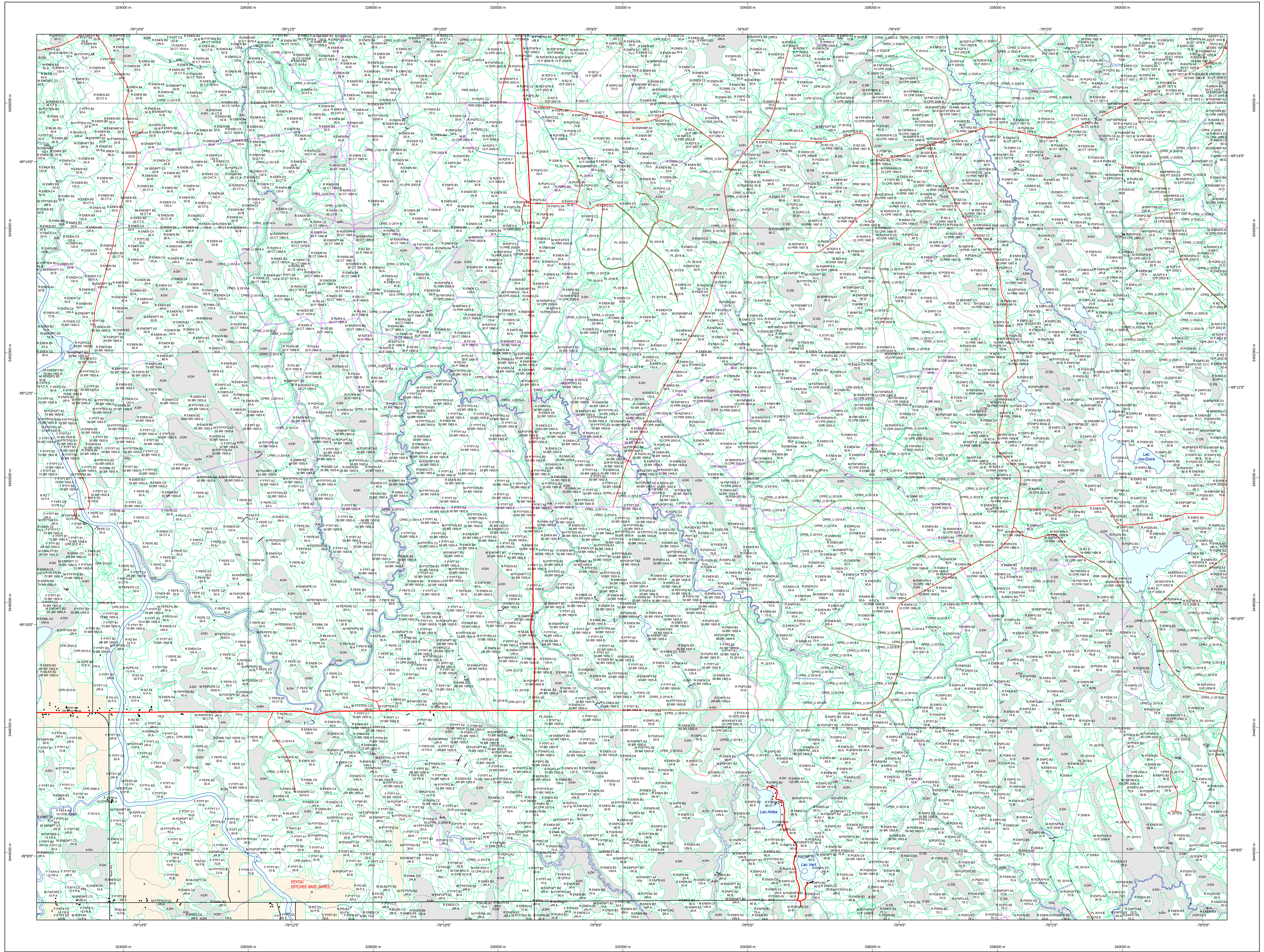


Carte écoforestière



STRATIFICATION ÉCOFORESTIÈRE

Paramètres utilisés pour la cartographie

Code	Description	Tm	Tn	Indicatif	Non forestier
1	Écoteau	X	X		X
2	Forêt à régénération naturelle	X	X		X
3	Forêt à régénération contrôlée	X	X		X
4	Forêt à régénération contrôlée	X	X		X
5	Forêt à régénération contrôlée	X	X		X
6	Forêt à régénération contrôlée	X	X		X
7	Forêt à régénération contrôlée	X	X		X
8	Forêt à régénération contrôlée	X	X		X
9	Forêt à régénération contrôlée	X	X		X
10	Forêt à régénération contrôlée	X	X		X
11	Forêt à régénération contrôlée	X	X		X
12	Forêt à régénération contrôlée	X	X		X
13	Forêt à régénération contrôlée	X	X		X
14	Forêt à régénération contrôlée	X	X		X
15	Forêt à régénération contrôlée	X	X		X
16	Forêt à régénération contrôlée	X	X		X
17	Forêt à régénération contrôlée	X	X		X
18	Forêt à régénération contrôlée	X	X		X
19	Forêt à régénération contrôlée	X	X		X
20	Forêt à régénération contrôlée	X	X		X

Exemple d'appellation

Tm de hauteur	Tn de hauteur	Indicatif	Non forestier
9H 02 0 1	CJ 98 D	A	05
9H 02 0 1	F 5		
9H 02 0 1	CT 78 10		

TYPES DE COUVERT ET ESSENCES SELON LE PROGRAMME D'INVENTAIRE

Régénération des photos : 75% de la surface terrestre totale occupée par les essences régénérées

RELEVÉS : traitement des relevés terrain et relevés occupent cumulativement plus de 25% et plus de 75% de la surface terrestre totale.

CODES ESSENCES RÉGÉNÉRÉES ET ESSENCES RÉGÉNÉRÉES

ESSENCES RÉGÉNÉRÉES	ESSENCES RÉGÉNÉRÉES	ESSENCES RÉGÉNÉRÉES	ESSENCES RÉGÉNÉRÉES	ESSENCES RÉGÉNÉRÉES	ESSENCES RÉGÉNÉRÉES
ES	Epinette blanche	EP	Épinette peuplée	EP	Épinette peuplée
FR	Hêtre rouge et noir	FR	Hêtre rouge	FR	Hêtre rouge
CH	Chêne blanc	CH	Chêne rouge	CH	Chêne rouge
AM	Amélanchier	AM	Amélanchier	AM	Amélanchier
PO	Peuplier noir	PO	Peuplier blanc	PO	Peuplier blanc
PL	Pin laricin	PL	Pin laricin	PL	Pin laricin
AL	Alisier	AL	Alisier	AL	Alisier
CO	Cornouiller	CO	Cornouiller	CO	Cornouiller
PR	Prunier	PR	Prunier	PR	Prunier
FR	Frêne	FR	Frêne	FR	Frêne
SA	Sapin	SA	Sapin	SA	Sapin
MT	Myrica	MT	Myrica	MT	Myrica
BT	Bétula	BT	Bétula	BT	Bétula
SA	Sapin	SA	Sapin	SA	Sapin

INDICES DENSITÉ-HAUTEUR

Indice de densité	Indice de hauteur	Indice de densité	Indice de hauteur	Indice de densité	Indice de hauteur	Indice de densité	Indice de hauteur	Indice de densité	Indice de hauteur
100	100	100	100	100	100	100	100	100	100
100	100	100	100	100	100	100	100	100	100

CLASSES D'ÂGE

RELEVÉS ÉTAGES	10	20	30	40	50	60	70	80	90	100	110	120	130	140	150	160	170	180	190	200
1	10	20	30	40	50	60	70	80	90	100	110	120	130	140	150	160	170	180	190	200
2	10	20	30	40	50	60	70	80	90	100	110	120	130	140	150	160	170	180	190	200
3	10	20	30	40	50	60	70	80	90	100	110	120	130	140	150	160	170	180	190	200
4	10	20	30	40	50	60	70	80	90	100	110	120	130	140	150	160	170	180	190	200
5	10	20	30	40	50	60	70	80	90	100	110	120	130	140	150	160	170	180	190	200

PERTURBATIONS D'ORIGINE

CHT	CHT	CON	CON
CHT	Chablis total	CON	Coupe de paysage
ES	Écoteau	DLD	Coupe à distance totale
ES	Écoteau	DLD	Coupe à distance totale
ES	Écoteau	DLD	Coupe à distance totale
ES	Écoteau	DLD	Coupe à distance totale

TERRAINS FORESTIERS IMPRODUCTIFS

CODE	DESIGNATION	Taux d'inclinaison
DH	Déclivité au-dessus de 60°	0%
AL	Altitude	0%
SM	Sol mouvant	0%
ST	Surface rocheuse	0%
SR	Sol rocheux	0%
STL	Sol très léger	0%
SD	Sol dur	0%
STN	Sol très normal	0%
SN	Sol normal	0%
STO	Sol très ouvert	0%
SO	Sol ouvert	0%
STO	Sol très ouvert	0%
SO	Sol ouvert	0%
STO	Sol très ouvert	0%
SO	Sol ouvert	0%

