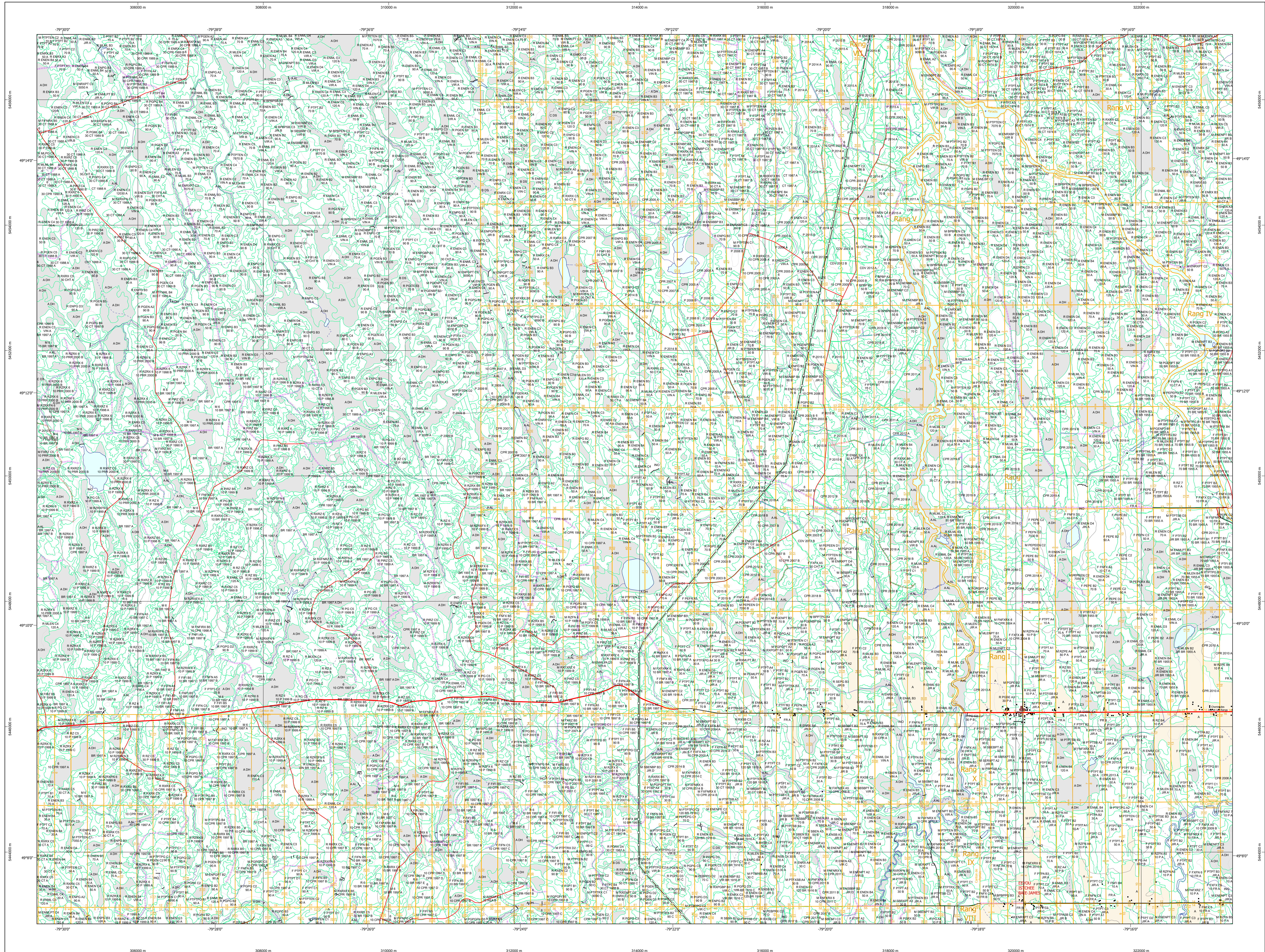


Carte écoforestière



STRATIFICATION ÉCOFORESTIÈRE

Paramètres utilisés pour la cartographie

Code	Description	7m	10m	Improductif	Non forestier
3125	Chêne rouge	X	X		
3126	Épicéa commun	X	X		
3127	Épicéa rouge	X	X		
3128	Hêtre rouge	X	X		
3129	Pin blanc	X	X		
3130	Pin gris	X	X		
3131	Pin résineux	X	X		
3132	Prunier	X	X		
3133	Alnus	X	X		
3134	Amélanchier	X	X		
3135	Cornouiller	X	X		
3136	Erable rouge	X	X		
3137	Érable à sucre	X	X		
3138	Fraxin	X	X		
3139	Hamamelis	X	X		
3140	Malin	X	X		
3141	Orme	X	X		
3142	Peuplier	X	X		
3143	Robinier	X	X		
3144	Tulipe	X	X		
3145	Viburnum	X	X		
3146	Yucca	X	X		

Exemple d'appellation

7m de hauteur	10m de hauteur	Improductif	Non forestier
3125 3126 3127	CJ 98 D	A CH	NP
3128 3129	CT 78 ND		

TYPES DE COUVERT ET ESPÈCES SELON LE PROGRAMME D'INVENTAIRE
 Représentent plus de 75% de la surface totale couverte par les essences reboisées.
FIBRILES
 Représentent plus de 75% de la surface totale couverte par les essences feuillues.
MELANGES
 Représentent les essences feuillues et reboisées occupent respectivement plus de 25% et plus de 75% de la surface totale couverte.

CODE	ESPÈCES FEUILLEUSSES #1	CODE	ESPÈCES FEUILLEUSSES #2	CODE	ESPÈCES FEUILLEUSSES #3
3125	Chêne rouge	3126	Épicéa commun	3127	Épicéa rouge
3128	Hêtre rouge	3129	Pin blanc	3130	Pin gris
3131	Pin résineux	3132	Prunier	3133	Alnus
3134	Amélanchier	3135	Cornouiller	3136	Erable rouge
3137	Érable à sucre	3138	Fraxin	3139	Hamamelis
3140	Malin	3141	Orme	3142	Peuplier
3143	Robinier	3144	Tulipe	3145	Viburnum
3146	Yucca				

1) CODES : Chêne rouge, Hêtre, Noyer, Orme, Tulipe, Robinier, Yucca, 2) ESPÈCES FEUILLEUSSES : Épicéa commun, Épicéa rouge, Pin blanc, Pin gris, Pin résineux, Prunier, Alnus, Amélanchier, Cornouiller, Erable rouge, Érable à sucre, Fraxin, Hamamelis, Malin, Orme, Peuplier, Robinier, Tulipe, Viburnum, 3) ESPÈCES FEUILLEUSSES : Pin blanc, Pin gris, Pin résineux, Prunier, Alnus, Amélanchier, Cornouiller, Erable rouge, Érable à sucre, Fraxin, Hamamelis, Malin, Orme, Peuplier, Robinier, Tulipe, Viburnum.

INDICES DENSITÉ-HAUTEUR

Classes de hauteur	NIVEAU MOYENNE DES TÊTES COMPLANÉES ET DOCUMENTAIRES						
	A1	A2	A3	A4	A5	A6	A7
30,0 à 40,0 m	150	150	150	150	150	150	150
40,0 à 50,0 m	150	150	150	150	150	150	150
50,0 à 60,0 m	150	150	150	150	150	150	150
60,0 à 70,0 m	150	150	150	150	150	150	150

1) Information gouverneur d'image satellite

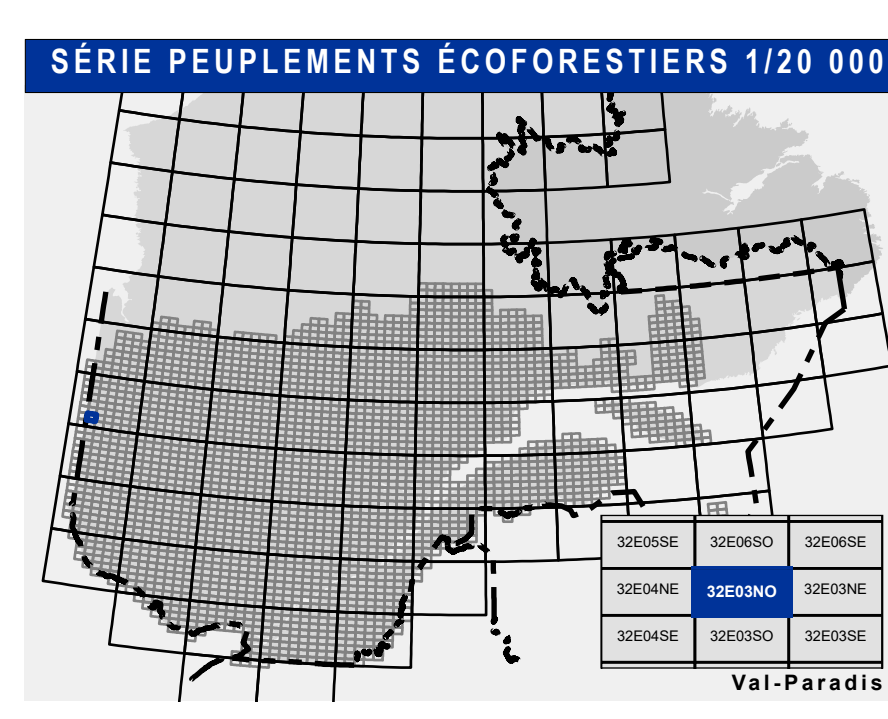
CLASSES D'ÂGE

REPLEMENTS ETAGES	REPLEMENTS ETAGES									
	10	20	30	40	50	60	70	80	90	100
10										
20										
30										
40										
50										
60										
70										
80										
90										
100										

CODE	PERTURBATIONS D'ORIGINE	CON	CONVERSIONS PARTIELLES
CHT	Chêne total	CON	Conversion de peuplement
ES	Érable total	D	Coupe à diamètre limite avec
ESB	Épicéa total	DLD	Coupe à diamètre limite avec
FB	Frisson	CAM	Coupe à diamètre limite avec
VER	Verger grave	CA	Coupe d'aménagement
		CC	Coupe de drainage
		CCD	Coupe de drainage
		CCP	Coupe de drainage
		CCS	Coupe de drainage
		CCF	Coupe de drainage
		CCG	Coupe de drainage
		CCH	Coupe de drainage
		CCI	Coupe de drainage
		CCJ	Coupe de drainage
		CCK	Coupe de drainage
		CCL	Coupe de drainage
		CCM	Coupe de drainage
		CCN	Coupe de drainage
		CCO	Coupe de drainage
		CCP	Coupe de drainage
		CCQ	Coupe de drainage
		CCR	Coupe de drainage
		CCS	Coupe de drainage
		CCT	Coupe de drainage
		CCU	Coupe de drainage
		CCV	Coupe de drainage
		CCW	Coupe de drainage
		CCX	Coupe de drainage
		CCY	Coupe de drainage
		CCZ	Coupe de drainage

CODE	TERRAINS FORESTIERS	CODE	CLASSES DE PENTE
CH	Déroulé ou semi-déroulé humide	A	Nulle
CHS	Déroulé ou semi-déroulé sec	B	0 à 3%
AL	Aléatoire	C	4 à 9%
		D	10 à 15%
		E	16 à 20%
		F	21 à 25%
		G	26 à 30%
		H	31 à 35%
		I	36 à 40%
		J	41 à 45%
		K	46 à 50%

CODE	NON FORESTIER	CODE	NON FORESTIER
A	Terrain agricole	SR	Gravier
AF	Forêt à l'échelle de plan	ST	Faible
AFN	Forêt à l'échelle de plan	TL	Limite de transition d'étage
AV	Forêt à l'échelle de plan	TR	Forêt à l'échelle de plan
AVN	Forêt à l'échelle de plan	TRN	Forêt à l'échelle de plan
AO	Forêt à l'échelle de plan	TRN	Forêt à l'échelle de plan
AOI	Forêt à l'échelle de plan	TRN	Forêt à l'échelle de plan
CA	Camp forestier	TRN	Forêt à l'échelle de plan



Voies de communication et ponts
 - Classe 1, HN - Hors norme
 - Classe 2
 - Classe 3
 - Classe 4
 - NC : Non classé, ne répond pas aux critères HN, 1 & 4
 - NF : Non forestier (Adresse Québec)
 - Pont forestier

Hydrographie écoforestière
 - Cours d'eau intermittent
 - Cours d'eau permanent, canal
 - Hydrographie

Obstacles et infrastructures
 - Bâtiment, site, réservoir
 - Chute, rapide, écueil
 - Centre de ski alpin
 - Hydrobase
 - Mine à ciel ouvert
 - Pylose
 - Terrain de camping
 - Tour de télécommunication, tour
 - Barrage, barrage de castor
 - Remonte mécanique
 - Ligne de transport d'énergie

Courbe de niveau
 - Courbe de niveau maîtresse
 - Courbe de niveau intermédiaire
 - Eskar

Morcellement
 - Morcellement foncier

Frontières
 - Frontière internationale
 - Frontière interprovinciale
 - Frontière Québec - Terre-Neuve-et-Labrador (cette frontière n'est pas définitive)

Peuplement écoforestier
 - Peuplement écoforestier
 - Peuplement improductif
 - Peuplement non forestier

Métadonnées
 - Surface de référence géodésique
 - Système de référence géodésique
 - Projection cartographique
 - Origine des altitudes
 - Équidistance des courbes de niveau
 - Déclinaison magnétique au centre de la feuille en 2006
 - Coordonnées géographiques au centre
 - Longitude d'origine (méridien central)
 - Latitude d'origine (équateur)
 - Coordonnées d'origine
 - Facteur d'échelle

Sources
 - Donnée : Assise cartographique (données topographiques)
 - Informations forestières : Ministère des Forêts, de la Faune et des Parcs

Informations forestières
 - Numéro d'inventaire adossé : 40 programme
 - Année des photos pour la production de la carte : 2016
 - Système de coordonnées planes du Québec (SCQP) : 46000000
 - Date de mise à jour provinciale : Juin 2021
 - Superficie minimale d'appellation des replements : 4 hectares

Réalisation
 - Production : Ministère des Forêts, de la Faune, et des Parcs
 - Diffusion : Directions des inventaires forestiers

AVERTISSEMENT
 Les limites de morcellement foncier représentées sur cette carte n'ont aucune valeur légale. Ces limites sont NON OFFICIELLES et sont utilisées à titre indicatif.
 La couche de chemin est produite par le MFPF avec la collaboration du MERN via le système ROUTARD et présente l'information la plus à jour disponible.
 © Gouvernement du Québec

Date: 14/04/2005
 08/06/2021

Forêts, Faune et Parcs Québec