

Carte écoforestière

STRATIFICATION ÉCOFORESTIÈRE

Code	Type de couvert	Superficie	Productivité	Non forestier
0	Forêt
...

Exemple d'appellation	Tm de hauteur	Productivité	Non forestier
...

TYPES DE COUVERT ET ESSENCES SELON LE PROGRAMME D'INVENTAIRE

RESINEUX
Peuplement dans plus de 75% de la surface totale exploitée par les essences résineuses.

FEUILLEUX
Peuplement dans plus de 75% de la surface totale exploitée par les essences feuillues.

MELANGES
Peuplement des essences feuillues et résineuses occupant collectivement plus de 25% et moins de 75% de la surface totale exploitée.

Code	Essences résineuses #1	Essences résineuses #2	Essences feuillues #1	Essences feuillues #2	Essences feuillues #3
...

INDICES DENSITE-HAUTEUR											
COUVERTURE	HAUTEUR MOYENNE	ESSENCES DOMINANTES ET COORDONNATES
...

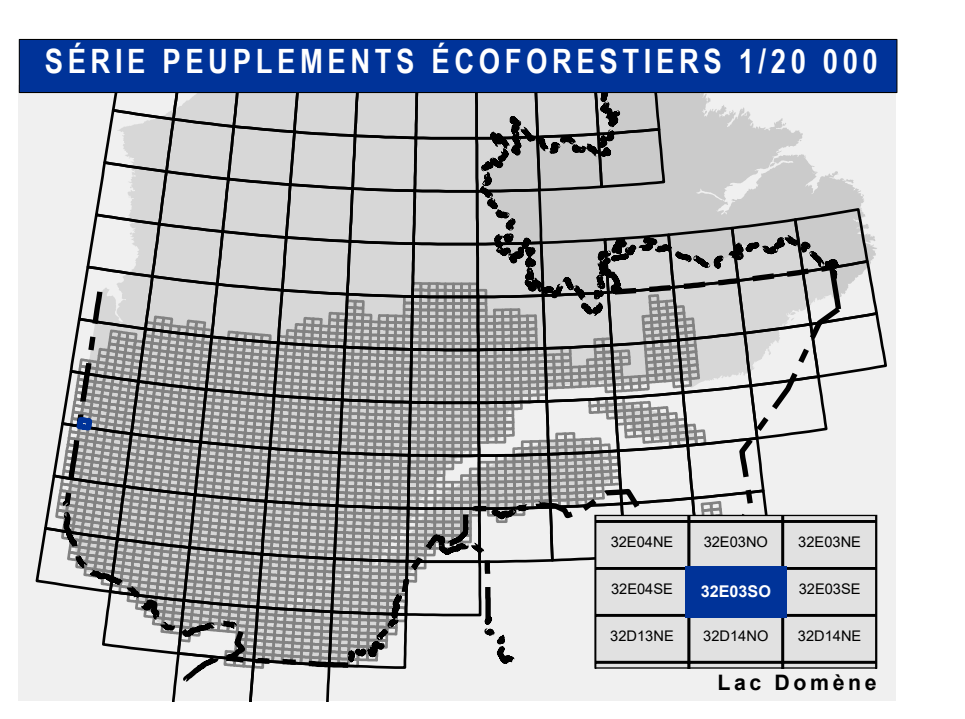
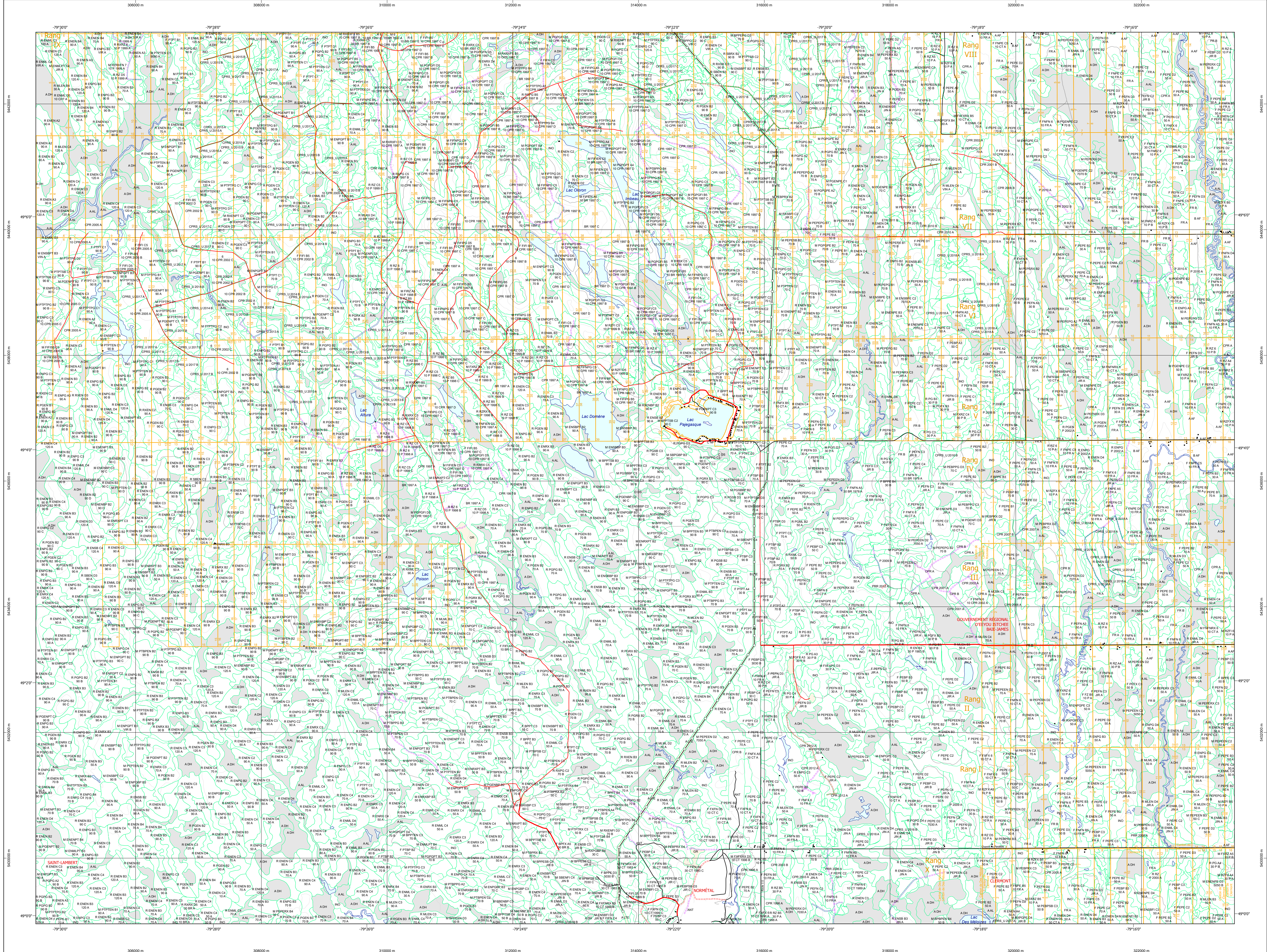
(*) Information provenant d'imagerie satellite

CLASSES D'ÂGE											
RELEVEMENTS ÉQUIVOCUS	10 000	20 000	30 000	40 000	50 000	60 000	70 000	80 000	90 000	100 000	10100 000
...

PERTURBATIONS D'ORIGINE											
CODE	DESCRIPTION	INTERVENTIONS PARTIELLES
...

PERTURBATIONS MOYENNES											
CODE	DESCRIPTION	INTERVENTIONS PARTIELLES
...

TERRENS FORESTIERS											
CODE	DESCRIPTION	CLASSES DE PENTE
...



- Voies de communication et ponts**
 - Classe 1, HN - Hors norme
 - Classe 2
 - Classe 3
 - Classe 4
 - NF: Non forestier (Adresse Québec)
 - NF: Non forestier (Adresse Québec)
 - Pont forestier
- Hydrographie écoforestière**
 - Cours d'eau intermittent
 - Cours d'eau permanent, canal
 - Hydrographie
- Obstacles et infrastructures**
 - Bâtiment, site, réservoir
 - Chute, rapide, écuén
 - Centre de ski alpin
 - Hydrobase
 - Mine à ciel ouvert
 - Pylône
 - Terrain de camping
 - Barrière, barrage de castor
 - Remonte mécanique
 - Ligne de transport d'énergie
- Courbe de niveau**
 - Courbe de niveau maitresse
 - Courbe de niveau intermédiaire
 - Eskar
- Peuplement écoforestier**
 - Peuplement écoforestier
 - Peuplement improdusif
 - Peuplement non forestier
- Métadonnées**
 - Surface de référence géodésique
 - Système de référence géodésique
 - Projet cartographique
 - Origine des altitudes
 - Équidistance des courbes de niveau
 - Déclinaison magnétique au centre de la feuille en 2006
 - Coordonnées géographiques au centre (Longitude/latitude)
 - Longitude d'origine (méridien central)
 - Latitude d'origine (équateur)
 - Coordonnées d'origine
 - Facteur d'échelle

Donnée
Assis cartographique (données topographiques)

Informations forestières
4^e programme
2010
Date de mise à jour provinciale
4 hectares

Produit
Ministère des Forêts, Faune, et des Parcs
1700, 4^e Avenue Ouest, Québec, QC G1R 5M1

Diffusion
Ministère des Forêts, Faune, et des Parcs

AVERTISSEMENT
Les limites de parcellement foncier représentées sur cette carte n'ont aucune valeur légale. Ces limites sont NON OFFICIELLES et sont utilisées à titre indicatif.

© Gouvernement du Québec