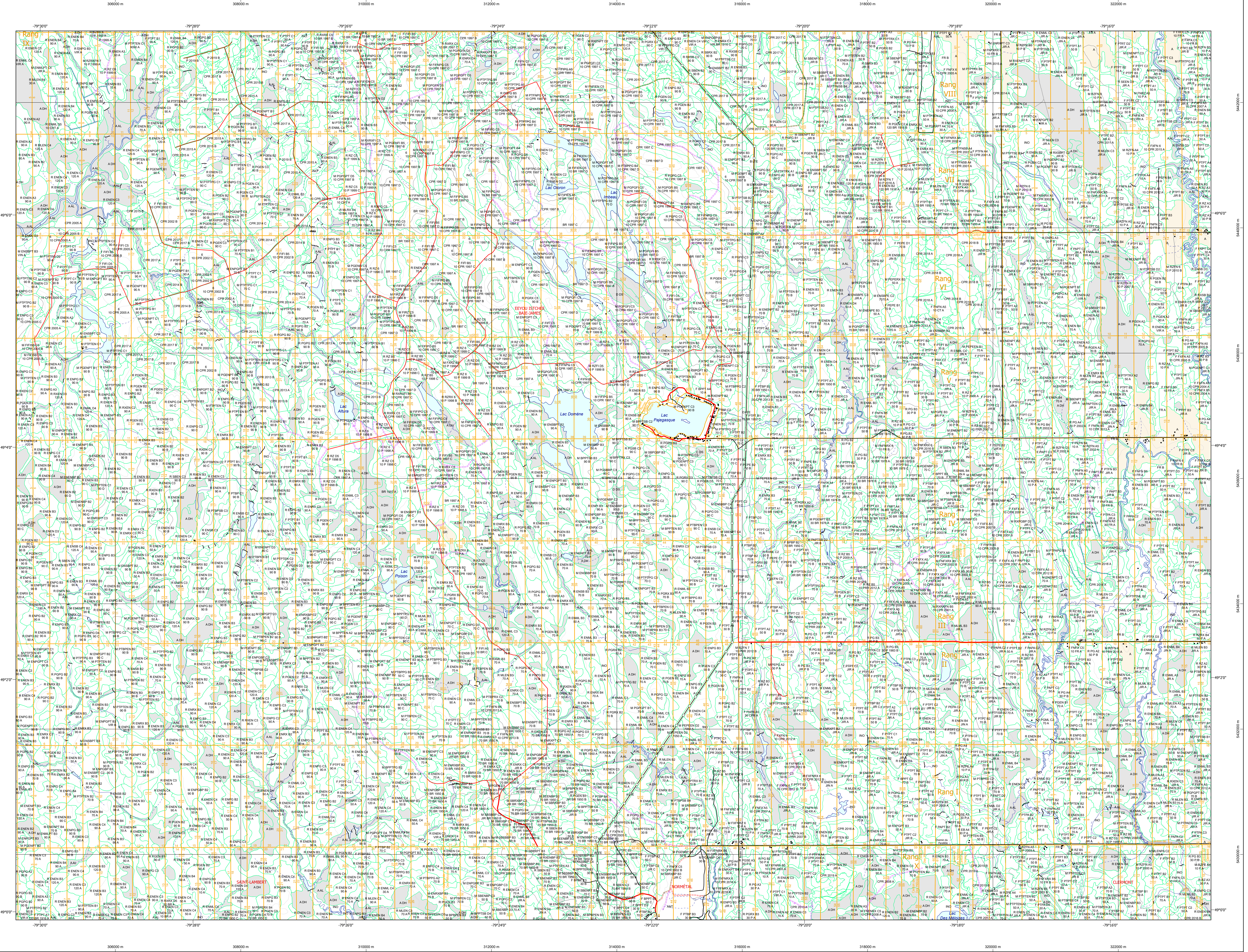


Carte écoforestière



STRATIFICATION ÉCOFORESTIÈRE

Table with columns: Code, Type de couvert, Indicateur, Non forestier.

Table with columns: Type de couvert, Indicateur, Non forestier.

TYPES DE COUVERT ET ESPÈCES SELON LE PROGRAMME D'INVENTAIRE

Indicateur de plus de 75% de la surface totale est occupé par les espèces résineuses.

Indicateur de plus de 75% de la surface totale est occupé par les espèces feuillues.

Mélange: Mélange des espèces feuillues et résineuses occupent cumulativement plus de 25% et moins de 75% de la surface totale.

Table with columns: CODE ESPÈCES FEUILLUES n° 1, CODE ESPÈCES FEUILLUES n° 2, CODE ESPÈCES FEUILLUES n° 3.

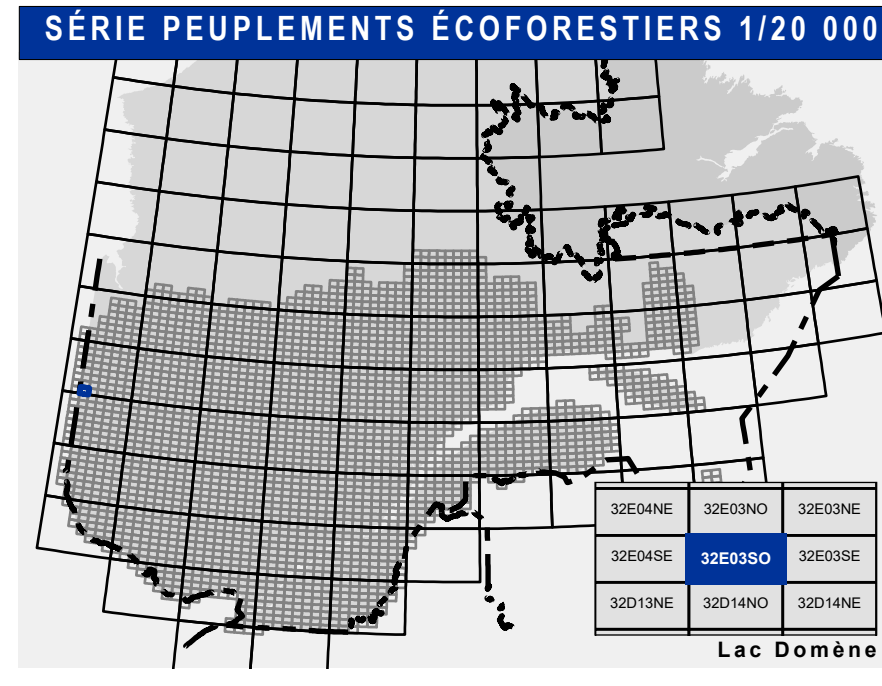
Table with columns: INDICES DENSITÉ-HAUTEUR, Classes de densité et hauteur.

Table with columns: CLASSES D'ÂGE, Age classes.

Table with columns: PERTURBATIONS D'ORIGINE, INTERVENTIONS PARTIELLES.

Table with columns: TERRAINS FORESTIERS IMPRODUCTIFS, CLASSES DE PENTE.

Table with columns: CODE NON FORESTIER.



Legend containing various symbols and codes for communication, obstacles, contours, forest types, etc.

Legend for forest types and cover, including symbols for forest cover and non-forest cover.

Legend for map metadata, including projection, datum, and scale information.

Legend for sources and realization, including data source and production details.

32E03S0
(32E03-200-0101)