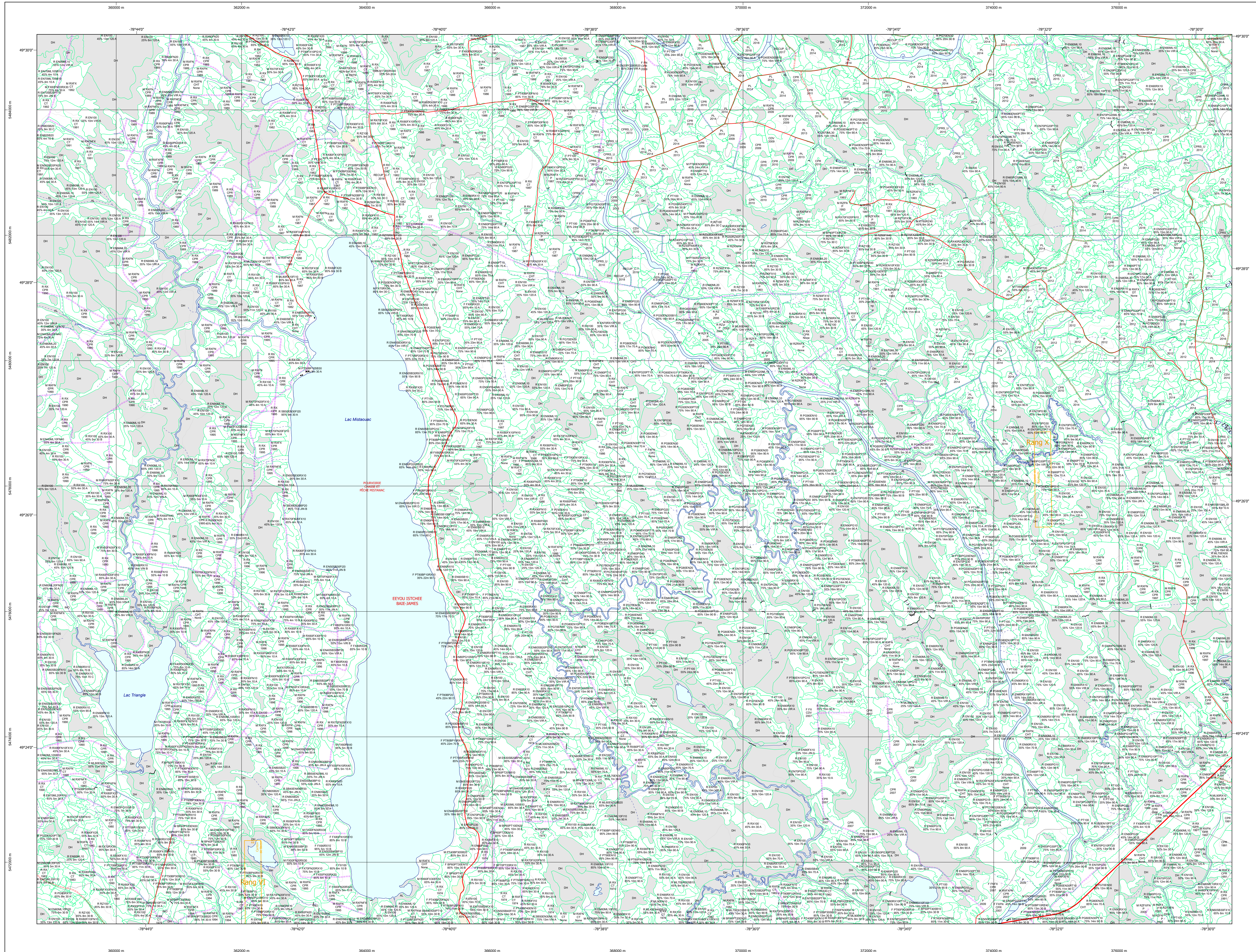


Carte écoforestière

STRATIFICATION ÉCOFORESTIÈRE



Paramètres utilisés pour la cartographie

Code	Description	+7m	-7m	Improductif	Non forestier
F	Type de couvert	X	X		
F1	Essence de feuillus	X	X		
F2	Essence de résineux	X	X		
F3	Essence mixte	X	X		
F4	Essence non classée	X	X		
F5	Essence non classée	X	X		
F6	Essence non classée	X	X		
F7	Essence non classée	X	X		
F8	Essence non classée	X	X		
F9	Essence non classée	X	X		
F10	Essence non classée	X	X		
F11	Essence non classée	X	X		
F12	Essence non classée	X	X		
F13	Essence non classée	X	X		
F14	Essence non classée	X	X		
F15	Essence non classée	X	X		
F16	Essence non classée	X	X		
F17	Essence non classée	X	X		
F18	Essence non classée	X	X		
F19	Essence non classée	X	X		
F20	Essence non classée	X	X		

Exemple d'appellation

Code	Description	Intervention d'origine	Intervention partielle	Improductif	Non forestier
F1	Essence de feuillus	CT 2007	CT 2018		
F2	Essence de résineux	CT 2007	CT 2018		
F3	Essence mixte	CT 2007	CT 2018		
F4	Essence non classée	CT 2007	CT 2018		
F5	Essence non classée	CT 2007	CT 2018		
F6	Essence non classée	CT 2007	CT 2018		
F7	Essence non classée	CT 2007	CT 2018		
F8	Essence non classée	CT 2007	CT 2018		
F9	Essence non classée	CT 2007	CT 2018		
F10	Essence non classée	CT 2007	CT 2018		

TYPES DE COUVERT ET ESSENCES

RÉSINEUX
Les résineux constituent 75% ou plus de la surface terrière du peuplement.

MIXTE À DOMINANCE RÉSINEUSE
Les résineux constituent de 55% à 74% de la surface terrière du peuplement.

MIXTE SANS DOMINANCE
Les résineux constituent de 45% à 54% de la surface terrière du peuplement.

MIXTE À DOMINANCE FEUILLEUSE
Les résineux constituent de 25% à 44% de la surface terrière du peuplement.

FEUILLEUX
Les feuillus constituent moins de 25% de la surface terrière du peuplement.

CODE RÉSINEUX	CODE FEUILLEUX	CODE FEUILLEUX
EB	BO	FO
EN	BJ	FR
EU	BL	FS
EV	BM	FT
EM	BN	FX
EA	BO	FB
EB	BJ	FC
EC	BL	FD
ED	BM	FE
EE	BN	FF
EF	BO	FG
EG	BJ	FH
EH	BL	FI
EI	BM	FJ
EJ	BN	FK
EK	BO	FL
EL	BJ	FM
EM	BL	FN
EN	BM	
EO	BN	
EP	BO	
EQ	BJ	
ER	BL	
ES	BM	
ET	BN	
EU	BO	
EV	BJ	
EW	BL	
EX	BM	
EY	BN	
EZ	BO	
EA	BJ	
EB	BL	
EC	BM	
ED	BN	
EE	BO	
EF	BJ	
EG	BL	
EH	BM	
EI	BN	
EJ	BO	
EK	BJ	
EL	BL	
EM	BM	
EN	BN	
EO	BO	
EP	BJ	
EQ	BL	
ER	BM	
ES	BN	
ET	BO	
EU	BJ	
EV	BL	
EW	BM	
EX	BN	
EY	BO	
EZ	BJ	
EA	BL	
EB	BM	
EC	BN	
ED	BO	
EE	BJ	
EF	BL	
EG	BM	
EH	BN	
EI	BO	
EJ	BJ	
EK	BL	
EL	BM	
EM	BN	
EN	BO	
EO	BJ	
EP	BL	
EQ	BM	
ER	BN	
ES	BO	
ET	BJ	
EU	BL	
EV	BM	
EW	BN	
EX	BO	
EY	BJ	
EZ	BL	
EA	BM	
EB	BN	
EC	BO	
ED	BJ	
EE	BL	
EF	BM	
EG	BN	
EH	BO	
EI	BJ	
EJ	BL	
EK	BM	
EL	BN	
EM	BO	
EN	BJ	
EO	BL	
EP	BM	
EQ	BN	
ER	BO	
ES	BJ	
ET	BL	
EU	BM	
EV	BN	
EW	BO	
EX	BJ	
EY	BL	
EZ	BM	
EA	BN	
EB	BO	
EC	BJ	
ED	BL	
EE	BM	
EF	BN	
EG	BO	
EH	BJ	
EI	BL	
EJ	BM	
EK	BN	
EL	BO	
EM	BJ	
EN	BL	
EO	BM	
EP	BN	
EQ	BO	
ER	BJ	
ES	BL	
ET	BM	
EU	BN	
EV	BO	
EW	BJ	
EX	BL	
EY	BM	
EZ	BN	
EA	BO	
EB	BJ	
EC	BL	
ED	BM	
EE	BN	
EF	BO	
EG	BJ	
EH	BL	
EI	BM	
EJ	BN	
EK	BO	
EL	BJ	
EM	BL	
EN	BM	
EO	BN	
EP	BO	
EQ	BJ	
ER	BL	
ES	BM	
ET	BN	
EU	BO	
EV	BJ	
EW	BL	
EX	BM	
EY	BN	
EZ	BO	
EA	BJ	
EB	BL	
EC	BM	
ED	BN	
EE	BO	
EF	BJ	
EG	BL	
EH	BM	
EI	BN	
EJ	BO	
EK	BJ	
EL	BL	
EM	BM	
EN	BN	
EO	BO	
EP	BJ	
EQ	BL	
ER	BM	
ES	BN	
ET	BO	
EU	BJ	
EV	BL	
EW	BM	
EX	BN	
EY	BO	
EZ	BJ	
EA	BL	
EB	BM	
EC	BN	
ED	BO	
EE	BJ	
EF	BL	
EG	BM	
EH	BN	
EI	BO	
EJ	BJ	
EK	BL	
EL	BM	
EM	BN	
EN	BO	
EO	BJ	
EP	BL	
EQ	BM	
ER	BN	
ES	BO	
ET	BJ	
EU	BL	
EV	BM	
EW	BN	
EX	BO	
EY	BJ	
EZ	BL	
EA	BM	
EB	BN	
EC	BO	
ED	BJ	
EE	BL	
EF	BM	
EG	BN	
EH	BO	
EI	BJ	
EJ	BL	
EK	BM	
EL	BN	
EM	BO	
EN	BJ	
EO	BL	
EP	BM	
EQ	BN	
ER	BO	
ES	BJ	
ET	BL	
EU	BM	
EV	BN	
EW	BO	
EX	BJ	
EY	BL	
EZ	BM	
EA	BN	
EB	BO	
EC	BJ	
ED	BL	
EE	BM	
EF	BN	
EG	BO	
EH	BJ	
EI	BL	
EJ	BM	
EK	BN	
EL	BO	
EM	BJ	
EN	BL	
EO	BM	
EP	BN	
EQ	BO	
ER	BJ	
ES	BL	
ET	BM	
EU	BN	
EV	BO	
EW	BJ	
EX	BL	
EY	BM	
EZ	BN	
EA	BO	
EB	BJ	
EC	BL	
ED	BM	
EE	BN	
EF	BO	
EG	BJ	
EH	BL	
EI	BM	
EJ	BN	
EK	BO	
EL	BJ	
EM	BL	
EN	BM	
EO	BN	
EP	BO	
EQ	BJ	
ER	BL	
ES	BM	
ET	BN	
EU	BO	
EV	BJ	
EW	BL	
EX	BM	
EY	BN	
EZ	BO	
EA	BJ	
EB	BL	
EC	BM	
ED	BN	
EE	BO	
EF	BJ	
EG	BL	
EH	BM	
EI	BN	
EJ	BO	
EK	BJ	
EL	BL	
EM	BM	
EN	BN	
EO	BO	
EP	BJ	
EQ	BL	
ER	BM	
ES	BN	
ET	BO	
EU	BJ	
EV	BL	
EW	BM	
EX	BN	
EY	BO	
EZ	BJ	
EA	BL	
EB	BM	
EC	BN	
ED	BO	
EE	BJ	
EF	BL	
EG	BM	
EH	BN	
EI	BO	
EJ	BJ	
EK	BL	
EL	BM	
EM	BN	
EN	BO	
EO	BJ	
EP	BL	
EQ	BM	
ER	BN	
ES	BO	
ET	BJ	
EU	BL	
EV	BM	
EW	BN	
EX	BO	
EY	BJ	
EZ	BL	
EA	BM	
EB	BN	
EC	BO	
ED	BJ	
EE	BL	
EF	BM	
EG	BN	
EH	BO	
EI	BJ	
EJ	BL	
EK	BM	
EL	BN	
EM	BO	
EN	BJ	
EO	BL	
EP	BM	
EQ	BN	
ER	BO	
ES	BJ	
ET	BL	
EU	BM	
EV	BN	
EW	BO	
EX	BJ	
EY	BL	
EZ	BM	
EA	BN	
EB	BO	
EC	BJ	
ED	BL	
EE	BM	
EF	BN	
EG	BO	