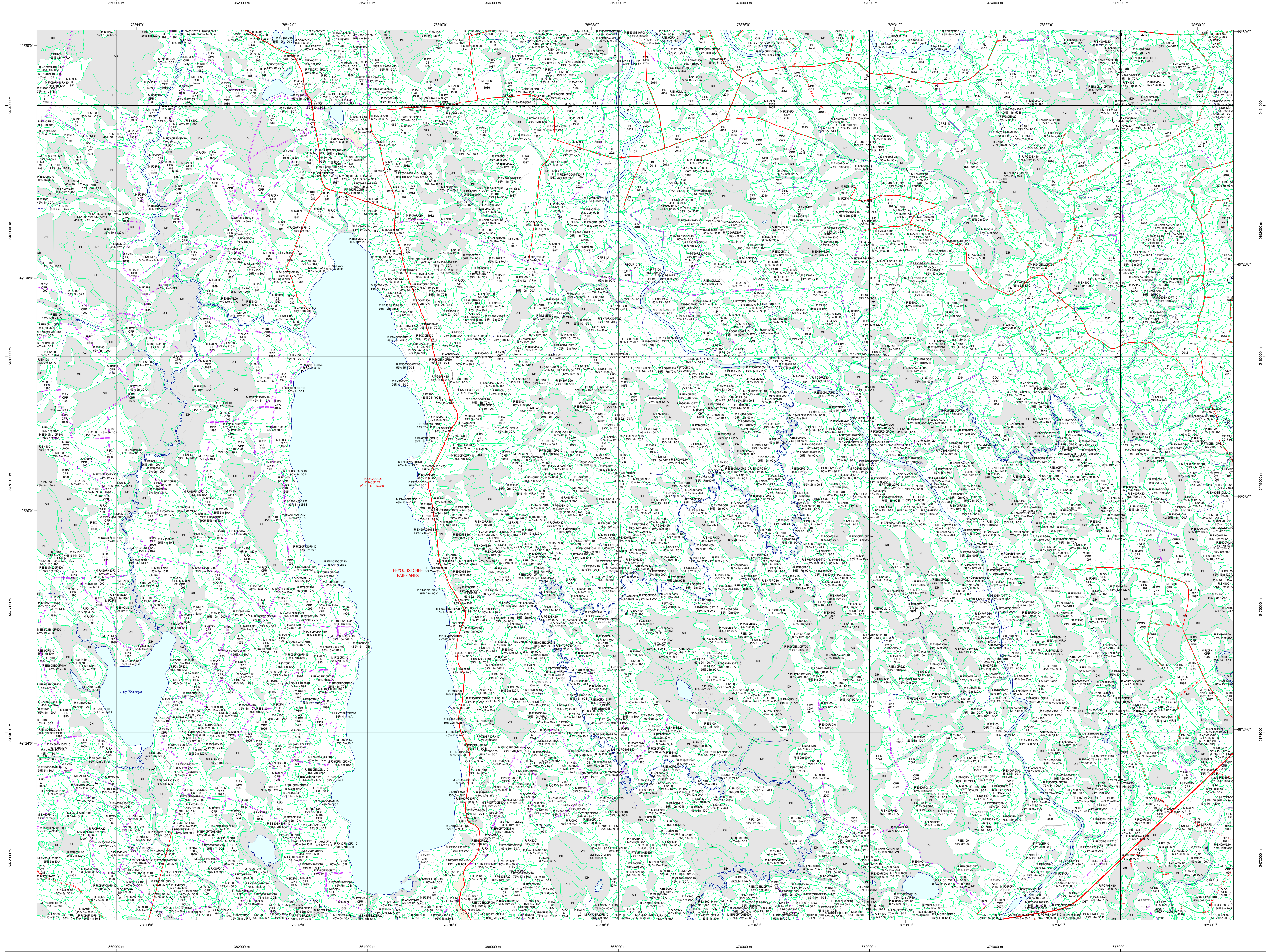


Carte écoforestière

STRATIFICATION ÉCOFORESTIÈRE



Paramètres utilisés pour la cartographie

Code	Description	+7m	-7m	Improductif	Non forestier
EN	Essence de feuilles	X	X	X	X
EN	Essence de résineux	X	X	X	X
EN	Essence mixte	X	X	X	X
EN	Essence d'origine	X	X	X	X
EN	Essence d'intervention d'origine	X	X	X	X
EN	Essence d'intervention partielle	X	X	X	X
EN	Essence d'origine	X	X	X	X
EN	Essence de résineux	X	X	X	X
EN	Essence de feuilles	X	X	X	X
EN	Essence mixte	X	X	X	X

La densité est estimée par drone, soit avec des valeurs ± 5%, à l'exception de la valeur 25% (25 ± 25%).

Exemple d'appellation

Code	Essence	Intervention	Intervention	Improductif	Non forestier
EN	75% 12m JH U	R4007100	EN	DH	NF
EN	75% 4m 20	CT 2007	EN	DH	NF

TYPES DE COUVERT ET ESSENCES

RÉSINEUX
Les résineux constituent 75% de la surface terrière du peuplement.

MIXTE À DOMINANCE RÉSINEUSE
Les résineux constituent de 55% à 74% de la surface terrière du peuplement.

MIXTE SANS DOMINANCE
Les résineux constituent de 45% à 54% de la surface terrière du peuplement.

MIXTE À DOMINANCE FEUILLEUSE
Les feuillus constituent de 25% à 44% de la surface terrière du peuplement.

FEUILLEU
Les feuillus constituent moins de 25% de la surface terrière du peuplement.

CODE RÉSINEUSES	CODE FEUILLEUSES	CODE FEUILLEUSES
EB Épinette blanche	BG Bouleau gris	FO Fagine noir
EN Épinette noire	BJ Bouleau jaune	FP Fagine rouge
EU Épicéa	BL Bouleau à papier (blanc)	FR Fagine
EV Épicéa de Norvège	CB Chêne blanc	FT Feuilles tolérants à l'ombre
ME Mélèze européen	CC Chêne capri	FX Feuilles exotiques
MH Mélèze hybride	CH Chêne à gros fruits	FZ Feuilles recobées intermédiaires
MA Mélèze arctique	CA Chêne à petites feuilles	FE Feuilles à grandes feuilles
ML Mélèze laricin	CI Chêne bicoloré	NC Noyer cendré
PC Pin rigide (des côtes)	CA Chêne rouge	NC Noyer noir
PI Pin rigide (des côtes)	CA Chêne rouge	CA Côte d'Amérique
PI Pin rigide (des côtes)	CA Chêne rouge	CA Côte d'Amérique
PI Pin naturel	EA Ébale argente	CV Ostryer de Virginie
PI Pin rouge	EA Ébale noir	PA Peuplier hybride
PS Pin sylvestre	EA Ébale rouge	PA Peuplier naturel
RS Résineux résineux (des Est)	EA Ébale	PA Peuplier hybride
RS Résineux mélangés	EA Ébale à sucre	PA Peuplier naturel
RS Résineux mélangés	EA Ébale à sucre	PA Peuplier naturel
SB Sapin baumier	EA Ébale à sucre	PA Peuplier naturel
TO Thuya occidental	EA Ébale à sucre	PA Peuplier naturel

FEUILLEUXES	CLASSES D'ÂGE
0 à 20	10 à 20
21 à 40	41 à 60
41 à 60	61 à 80
61 à 80	81 à 100
101 à 120	121 et plus

Étage

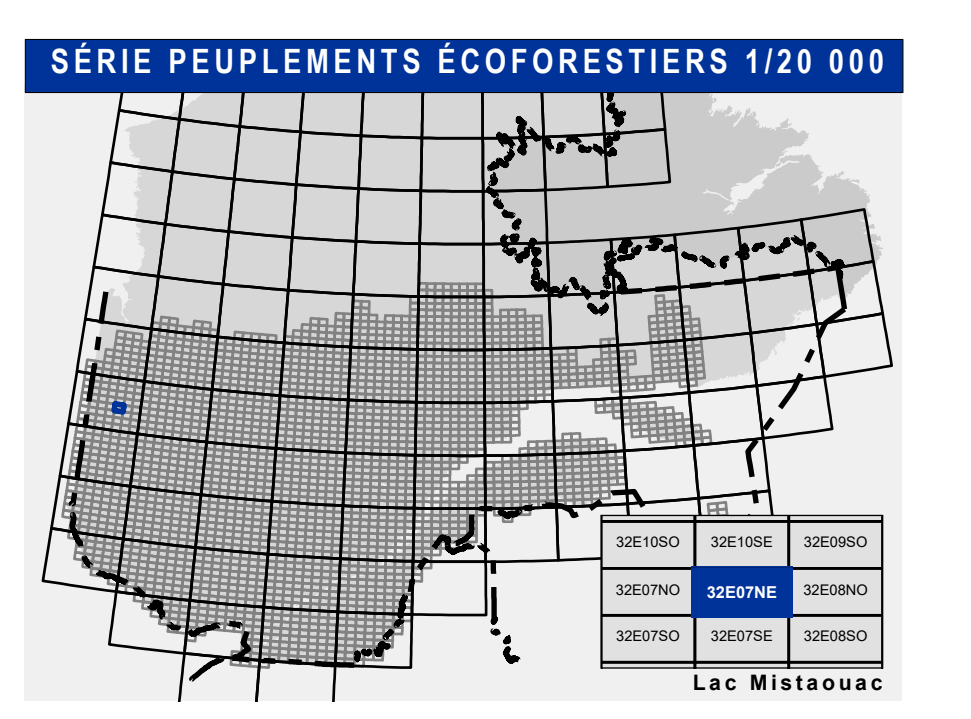
Étage	Intérieur (INT)	Supérieur (SUP)
Monostage (MO)	Un seul étage composé de types homogènes en hauteur et couverture > 25%	
Bi-étage (BI)	Couverture > 25%	Couverture > 25%
Multistage (MU)	Plus de 2 étages de types de 7 mètres et plus. Se retrouvent dans cette catégorie les peuplements jeunes irréguliers (JR) et vieux irréguliers (VR).	

CODE PERTURBATIONS D'ORIGINE	CODE INTERVENTIONS PARTIELLES
BR Brûls total	CA Coupe d'assainissement
CH Chablis total	CA Coupe d'assainissement
DT Dépeçage total	CA Coupe d'assainissement
EP Epéridie grave	CA Coupe d'assainissement
VER Végétation vierge	CA Coupe d'assainissement

CODE PERTURBATIONS MOYENNES	CODE INTERVENTIONS PARTIELLES
BRP Brûls partiels	CA Coupe d'assainissement
CHP Chablis partiels	CA Coupe d'assainissement
EP Epéridie partielle	CA Coupe d'assainissement
EL Epéridie légère	CA Coupe d'assainissement
VER Végétation vierge	CA Coupe d'assainissement

CODE TERRAINS FORESTIERS IMPRODUCTIFS	CODE CLASSES DE PENTE	DÉSIGNATION	Taux d'inclinaison
DH Déneigé ou semi-déneigé humide	A	Nulle	0% à 3%
DS Déneigé ou semi-déneigé sec	B	Faible	4% à 9%
AL Aulnaie	C	Douce	9% à 15%
	D	Moyenne	16% à 29%
	E	Forte	30% à 40%
	F	Extrême	41% et plus
	S	Sommets	Entouré de 41% et plus

CODE NON FORESTIER	CODE NON FORESTIER
A Terrain agricole	GR Gravier
AP Aire d'emplacement et d'ébranchage de plus	ND Niveaux divers
AF Terrain agricole perturbé dans les secteurs à vocation forestière	LE Ligne de transport d'énergie
ANT Mieux fortement perturbé par l'activité humaine (non-bois)	NX Niveaux divers
CFO Camp forestier	RO Route et autoroute (empresse)



Voies de communication et ponts

- Classe 1, HN - Hors norme
- Classe 2
- Classe 3
- Classe 4-5
- NC : Non classé, ne répond pas aux critères HN, 1 à 4
- NF : Non forestier (Adresse Québec)
- Pont forestier

Hydrographie écoforestière

- Cours d'eau intermittent
- Cours d'eau permanent, canal
- Hydrographie

Obstacles et infrastructures

- Bâtiment, silo, réservoir
- Chute, rapide, écueil
- Centre de ski alpin
- Hydrobase
- Mine à ciel ouvert
- Pylône
- Terrain de camping
- Tour de télécommunication, tour
- Barrière, barrage de castor
- Remonte-mécanique
- Ligne de transport d'énergie

Courbe de niveau

- Courbe de niveau mètre
- Courbe de niveau intermédiaire
- Esker

Morcellement

- Morcellement foncier

Frontières

- Frontière internationale
- Frontière interprovinciale
- Frontière Québec - Terre-Neuve-et-Labrador (cette frontière n'est pas définie)

Peuplement écoforestier

- Peuplement écoforestier
- Peuplement improductif
- Peuplement non forestier

Métadonnées

- Surface de référence géodésique
- Système de référence géodésique
- Projet cartographique
- Origine des altitudes
- Déclinaison magnétique au centre de la feuille en 2006
- Coordonnées géographiques au centre de la feuille
- Longitude (origine méridien central)
- Latitude (origine équateur) 0°
- Coordonnées d'origine
- Facteur d'échelle

Sources

- Donnée
- Assise cartographique (données topographiques)
- Hydrographie
- Organisme
- Ministère des Ressources naturelles et de la Faune
- Ministère des Ressources naturelles et des Forêts
- Date
- 14/04/2005
- 22/08/2023

Informations forestières

- Numéro inventaire arborescent
- Année des photos pour la production de la carte (Espérance de recouvrement principale)
- Date de mise à jour provinciale
- Octobre 2023
- 4 hectares

Réalisation

- Ministère des Ressources naturelles et des Forêts
- 7/20, 40, 60, 80, 100, 120, 140, 160, 180, 200, 220, 240, 260, 280, 300, 320, 340, 360, 380, 400, 420, 440, 460, 480, 500, 520, 540, 560, 580, 600, 620, 640, 660, 680, 700, 720, 740, 760, 780, 800, 820, 840, 860, 880, 900, 920, 940, 960, 980, 1000

Diffusion

- Direction des inventaires forestiers