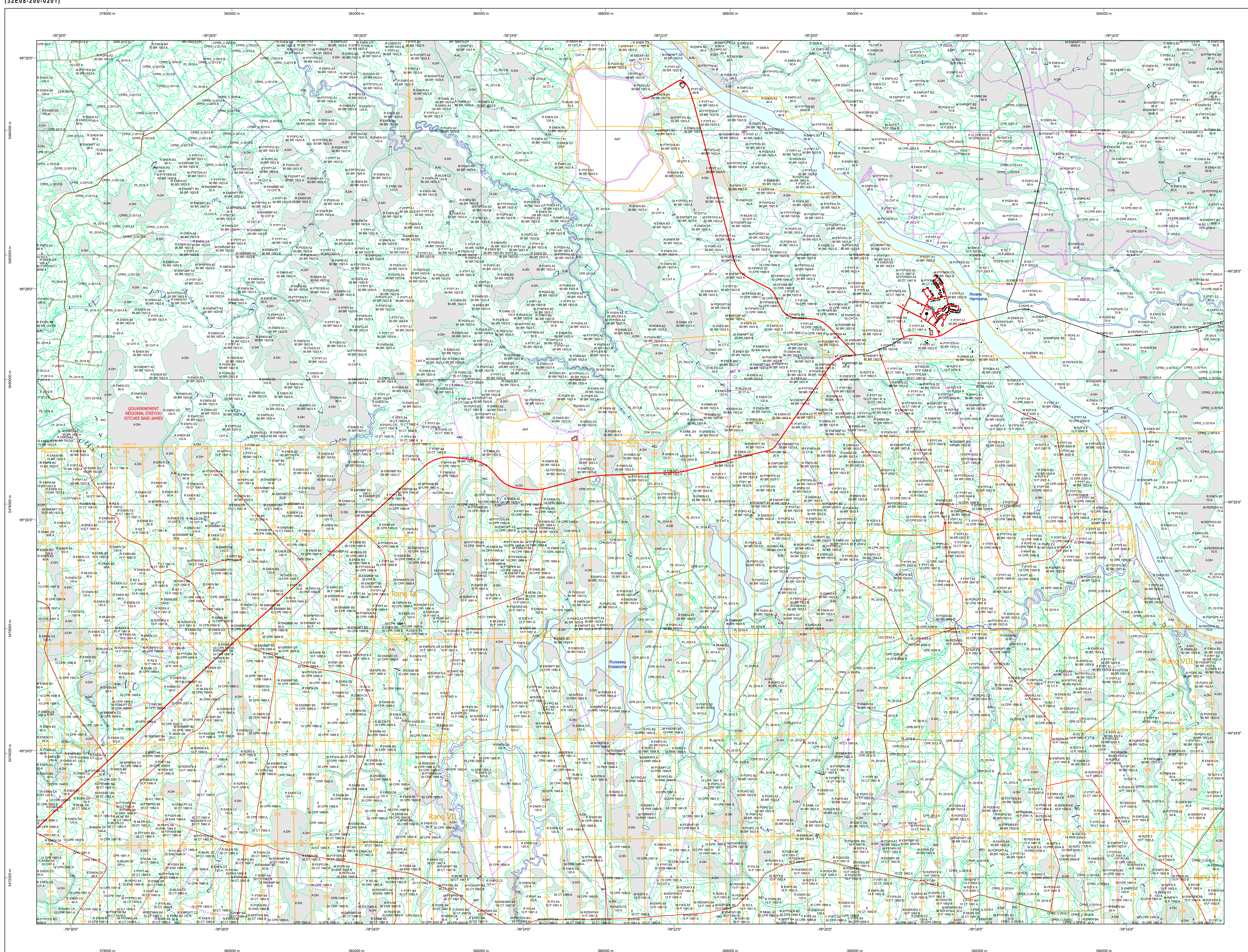


Carte écoforestière



STRATIFICATION ÉCOFORESTIÈRE

Paramètres utilisés pour la cartographie

Code	Type de description	Inclus	Exclus	Reproductif	Non forestier
32E	32E08NO	X	X	X	X
32E	32E08N0	X	X	X	X
32E	32E08N0	X	X	X	X
32E	32E08N0	X	X	X	X
32E	32E08N0	X	X	X	X
32E	32E08N0	X	X	X	X
32E	32E08N0	X	X	X	X
32E	32E08N0	X	X	X	X

Exemple d'appellation	Tm de hauteur	Inclus	Non forestier
32E 98 D	CJ 98 D	X	X
32E 98 D	F 5 A	X	X
32E 98 D	CT 79 98 D	X	X

TYPES DE COUVERT ET ESSENCES SELON LE PROGRAMME D'INVENTAIRE

RESEIX
Représentent plus de 75% de la surface totale et sont occupés par des essences mixtes.

FEUILLE
Représentent plus de 75% de la surface totale et sont occupés par des essences mixtes.

MELANGES
Représentent plus de 75% de la surface totale et sont occupés par des essences mixtes.

CODE	ESSENCE RESEIXES #1	ESSENCE RESEIXES #2	ESSENCE FEUILLES #1	ESSENCE FEUILLES #2	ESSENCE FEUILLES #3
01	Epicéa blanc	B0	Bouleau papyrus	B0	Picea canadensis
02	Epicéa rouge	B1	Bouleau à petites feuilles	B1	Picea canadensis
03	Pin résineux	B2	Chêne blanc	B2	Prunella virginiana
04	Pin résineux	B3	Chêne rouge	B3	Prunella virginiana
05	Pin résineux	B4	Chêne blanc	B4	Prunella virginiana
06	Pin résineux	B5	Chêne blanc	B5	Prunella virginiana
07	Pin résineux	B6	Chêne blanc	B6	Prunella virginiana
08	Pin résineux	B7	Chêne blanc	B7	Prunella virginiana
09	Pin résineux	B8	Chêne blanc	B8	Prunella virginiana
10	Pin résineux	B9	Chêne blanc	B9	Prunella virginiana

INDICES DENSITÉ-HAUTEUR

Hauteur moyenne des tiges dominantes et coordonnées	Densité de peuplement									
	10	20	30	40	50	60	70	80	90	100
1.0 - 1.9	A1	A2	A3	A4	A5	A6	A7	A8	A9	A10
2.0 - 2.9	B1	B2	B3	B4	B5	B6	B7	B8	B9	B10
3.0 - 3.9	C1	C2	C3	C4	C5	C6	C7	C8	C9	C10
4.0 - 4.9	D1	D2	D3	D4	D5	D6	D7	D8	D9	D10

CLASSES D'ÂGE

REPELEMENTS RÉGULIERS	Classe d'âge									
	10	20	30	40	50	60	70	80	90	100
RÉGULIERS	R1	R2	R3	R4	R5	R6	R7	R8	R9	R10
IRREGULIERS	I1	I2	I3	I4	I5	I6	I7	I8	I9	I10

CODE	PERTURBATIONS D'ORIGINE	INTERVENTIONS PARTIELLES
CNT	Châtaie total	CON
DT	Défrichage total	COU
ED	Epicéa total	COU
BR	Bûche total	CAM
VR	Végétation givrée	CA
CP	Coupe	CA
CP1	Coupe à blanc	CA
CP2	Coupe partielle	CA
CP3	Coupe partielle	CA
CP4	Coupe partielle	CA
CP5	Coupe partielle	CA
CP6	Coupe partielle	CA
CP7	Coupe partielle	CA
CP8	Coupe partielle	CA
CP9	Coupe partielle	CA
CP10	Coupe partielle	CA
CP11	Coupe partielle	CA
CP12	Coupe partielle	CA
CP13	Coupe partielle	CA
CP14	Coupe partielle	CA
CP15	Coupe partielle	CA
CP16	Coupe partielle	CA
CP17	Coupe partielle	CA
CP18	Coupe partielle	CA
CP19	Coupe partielle	CA
CP20	Coupe partielle	CA

CODE	PERTURBATIONS MOYENNES	CLASSES DE PENTE
BSP	Bûche partiel	ECL
CHP	Châtaie partiel	CCR
EDP	Epicéa partiel	CCD
VRP	Végétation partiel	CCF
		CCG
		CCH
		CCI
		CCJ
		CCK
		CCL
		CCM
		CCN
		CCO
		CCP
		CCQ
		CCR
		CCS
		CCV
		CCW
		CCX
		CCY
		CCZ
		CC1
		CC2
		CC3
		CC4
		CC5
		CC6
		CC7
		CC8
		CC9
		CC0

SERIE PEUPELEMENTS ÉCOFORESTIERS 1/20 000

Voies de communication et ponts
 - Classe 1, HN - Hors norme
 - Classe 2
 - Classe 3
 - Classe 4
 - NC : Non classé, ne répond pas aux critères HN, 1 à 4
 - NF : Non forestier (Adresse Québec)
 - Pont forestier

Hydrographie écoforestière
 - Cours d'eau intermittent
 - Cours d'eau permanent, canal
 - Hydrographie

Obstacles et infrastructures
 - Bâtiment, silo, réservoir
 - Chute, rapide, écueil
 - Centre de ski alpin
 - Hydrobase
 - Mine à ciel ouvert
 - Pylône
 - Terrain de camping
 - Tour de télécommunication, tour
 - Barrage, barrage de castor
 - Remonte-mécanique
 - Ligne de transport d'énergie

Corbe de niveau
 - Courbe de niveau maîtresse
 - Courbe de niveau intermédiaire
 - Esker
 - Morcellement
 - Morcellement foncier

Frontières
 - Frontière internationale
 - Frontière interprovinciale
 - Frontière Québec - Terre-Neuve-et-Labrador (cette frontière n'est pas définitive)

Peuplement écoforestier
 - Peuplement écoforestier
 - Peuplement improdruit
 - Peuplement non forestier

Matadonnées
 - Surface de référence géodésique
 - Système de référence géodésique
 - Projection cartographique
 - Origine des altitudes
 - Équidistance des courbes de niveau
 - Déclinaison magnétique au centre de la feuille en 2006
 - Coordonnées géographiques au centre de la feuille en 2006
 - Longitude (origine méridien central)
 - Latitude (origine équateur)
 - Coordonnées d'origine
 - Facteur d'échelle

Sources
 - Donnée
 - Assise cartographique (données topographiques)
 - Hydrographie cartographique
 - Moteur transversal modifié (MTM), zone de 3°
 - Système de coordonnées planes du Québec (SCQP)
 - Basemap 12
 - COVD 28 (Niveau moyen des mers)
 - 10 mètres
 - 13° 46' OUEST
 - 78° 22' 27" 49° 26' 15" N
 - 79° 30' ouest
 - 0°
 - X 304 800 mètres; Y 0 mètre
 - 0.9999

Informations forestières
 - Année d'inventaire actualisé: 2010
 - Année des photos pour la production de la carte (Espèces de recensement principales): 2010
 - Date de mise à jour provinciale: Juin 2019
 - Superficie minimale d'appellation des peuplements: 4 hectares

Production : Ministère des Forêts, Faune, et des Parcs
 - 5705, 4^e Avenue Ouest, Québec H1S 1J9
 - Téléphone : (514) 396-1000

Diffusion : Direction des inventaires forestiers
 - Direction des inventaires forestiers

AVERTISSEMENT
 - Les limites de morcellement foncier représentées sur cette carte n'ont aucune valeur légale. Ces limites sont NON OFFICIELLES et sont sujettes à des changements sans préavis.
 - © Gouvernement du Québec