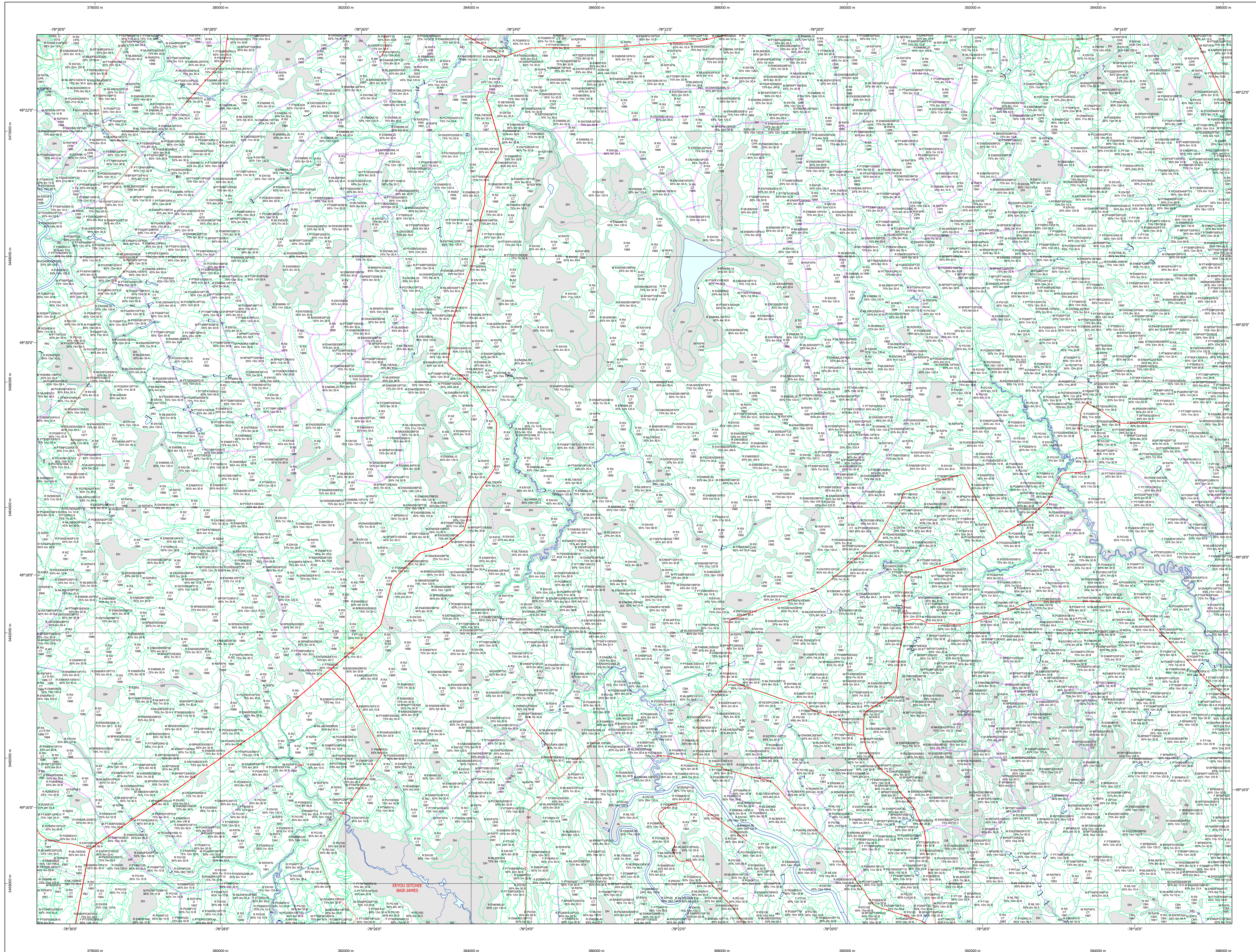


# Carte écoforestière

## STRATIFICATION ÉCOFORESTIÈRE



**Paramètres utilisés pour la cartographie**

Code	Description	+7m	-7m	Improductif	Non Forestier
F	Essence de 4e APT	X	X	X	X
CT	Année d'intervention d'origine	X	X	X	X
2007	Année d'intervention d'origine	X	X	X	X
2018	Année d'intervention partielle	X	X	X	X
2022	Année d'intervention partielle	X	X	X	X
2023	Année d'intervention partielle	X	X	X	X
2024	Année d'intervention partielle	X	X	X	X

La densité est estimée par drone, soit avec des valeurs ± 5%, à l'exception de la valeur 25% (25 ± 25%).

**Exemple d'appellation**

+7m de hauteur	-7m de hauteur	Intervention d'origine	Intervention partielle	Improductif	Non forestier	
F#00000000.10	R#0000100	R#0000100	CT 2007	2018	DH	NF
75% 12m JH.10	75% 4m 20.0					

**TYPES DE COUVERT ET ESSENCES**  
 Les réseaux constituent 75% ou plus de la surface terrière du peuplement.  
**RESEUX**  
 Les réseaux constituent de 55% à 74% de la surface terrière du peuplement.  
**MIXTE À DOMINANCE RESINEUSE**  
 Les réseaux constituent de 45% à 54% de la surface terrière du peuplement.  
**MIXTE À DOMINANCE FEUILLEUSE**  
 Les réseaux constituent de 25% à 44% de la surface terrière du peuplement.  
**FEUILLE**  
 Les réseaux constituent moins de 25% de la surface terrière du peuplement.

CODE RÉSEUSES	CODE FEUILLEUSES	CODE FEUILLEUSES
EB Épinette blanche	BO Bouleau gris	FO Faine noire
EN Épinette noire	BJ Bouleau jaune	FR Faine rouge
EU Épicéa	BL Bouleau à papier (blanc)	FR Faine rouge
EV Épinette de Norvège	CB Chêne blanc	FZ Feuillus tolérants à l'ombre
ME Mélèze	CC Chêne rouge	FX Feuillus indistinctes
MH Mélèze hybride	CH Chêne à gros fruits	FZ Feuillus redoux indistinctes
MA Mélèze japonais	CA Chêne à gros fruits	FX Feuillus à grandes feuilles
ML Mélèze laricin	CI Chêne bicoloré	NC Noyer cendré
MR Mélèze rouge	CC Chêne à gros fruits	CA Chêne à gros fruits
PC Pin rigide (des côtes)	CR Chêne rouge	CA Ombré d'Amérique
PI Pin rigide	CR Chêne rouge	CA Ombré d'Amérique
PN Pin naturel	EA Érable argente	OV Ostrya de Virginie
PS Pin sylvestre	EA Érable argente	PA Peuplier hybride
RE Résineux non/mélange	EA Érable argente	PA Peuplier naturel
RS Résineux indistinctes	EA Érable argente	PA Peuplier naturel
SB Sapin Baumeier	EA Érable argente	PA Peuplier naturel
TO Thuja Occidentale	EA Érable argente	PA Peuplier naturel

**CLASSES D'ÂGE**

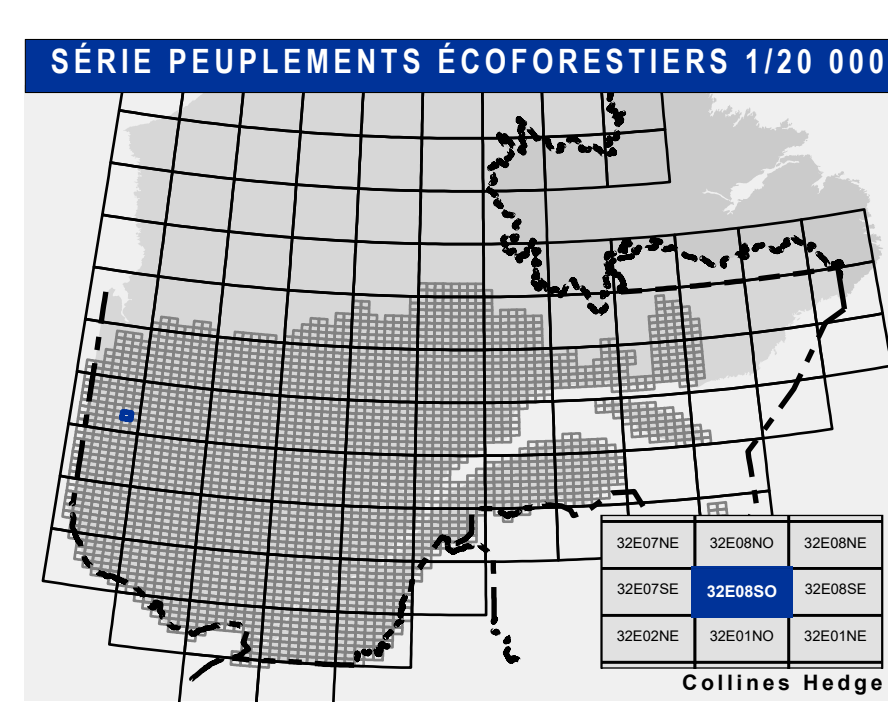
PEUPLIEMENTS ÉQUIVOCUES	10 à 30	31 à 40	41 à 50	51 à 60	61 à 70	71 à 80	81 à 100	101 à 120	121 et plus
PEUPLIEMENTS ÉQUIVOCUES	Jeune inéquie (JN)				Vieux inéquie (VN)				

**Étage**  
 Intérieur (IN) / Supérieur (SUP)  
 Monétage (MO) : Un seul étage composé de tiges homogènes en hauteur et en couverture > 25%  
 B-étage (BU) : Couverture > 25% et Couverture > 25%  
 Multiétage (MU) : Plus de 2 étages de tiges de 7 mètres et plus. Se retrouvent dans cette catégorie les peuplements jeunes inéquie (JN) et vieux inéquie (VN).

CODE PERTURBATIONS D'ORIGINE	CODE INTERVENTIONS PARTIELLES
BR Brûls total	CA Coupe d'assainissement
CH Chablis total	CA Coupe d'assainissement
DT Dépeçage total	CA Coupe d'assainissement
EP Epidémie grave	CA Coupe d'assainissement
VER Végétation	CA Coupe d'assainissement

CODE TERRAINS FORESTIERS IMPRODUCTIFS	CODE CLASSES DE PENTE
DH Dénudé ou semi-dénudé humide	A Nulle
DS Dénudé ou semi-dénudé sec	B Faible
AL Aulnaie	C Douce
	D Modérée
	E Forte
	F Extrême
	S Sommet

CODE NON FORESTIER	CODE NON FORESTIER
A Terrain agricole	GA Gravier
AP Aire d'emplacement et d'embranchement de plus	ND Non classé, site exposé
AF Terrain agricole localisé dans les secteurs à vocation forestière	LE Ligne de transport d'énergie
ANT Mieux forestier perturbé par l'activité humaine (non-bois)	NF Mieux forestier perturbé par l'activité humaine (bois)
CFO Camp forestier	NX Inclusion non autorisée à l'intérieur d'un traitement (bois)
	RO Route et exploitation (empresse)



**SÉRIE PEUPLIEMENTS ÉCOFORESTIERS 1/20 000**

**Voies de communication et ponts**  
 Classe 1, HN - Hors norme  
 Classe 2  
 Classe 3  
 Classe 4-5  
 NF : Non classé, ne répond pas aux critères HN, 1 à 4  
 NF : Non forestier (Adresse Québec)  
 Pont forestier

**Hydrographie écoforestière**  
 Cours d'eau intermittent  
 Cours d'eau permanent, canal  
 Hydrographie

**Obstacles et infrastructures**  
 Bâtiment, silo, réservoir  
 Chute, rapide, écueil  
 Centre de ski alpin  
 Hydrobase  
 Mine à ciel ouvert  
 Pyloène  
 Terrain de camping  
 Tour de télécommunication, tour  
 Barrage, barrage de castor  
 Remonte mécanique  
 Ligne de transport d'énergie

**Corbe de niveau**  
 Courbe de niveau maitresse  
 Courbe de niveau intermédiaire  
 Esker  
 Morcellement  
 Morcellement foncier

**Frontières**  
 Frontière internationale  
 Frontière interprovinciale  
 Frontière Québec - Terre-Neuve-et-Labrador (cette frontière n'est pas définitive)

**Peuplement écoforestier**  
 Peuplement écoforestier  
 Peuplement improductif  
 Peuplement non forestier

**Matadonnées**  
 Surface de référence géodésique  
 Système de référence géodésique  
 Projection cartographique  
 Origine des altitudes  
 Équidistance des courbes de niveau  
 Déclinaison magnétique au centre de la feuille en 2024  
 Coordonnées géographiques au centre de la feuille  
 Longitude (médian centre)  
 Latitude (équateur)  
 Coordonnées d'origine  
 Facteur d'échelle

**Sources**  
 Donnée : Assise cartographique (données topographiques)  
 Ministère des Ressources naturelles et de la Faune  
 Ministère des Ressources naturelles et des Forêts

**Informations forestières**  
 Nombre inventaires effectués : 46  
 Année des photos pour la production de la carte (Espèces de recensement prioritaires) : 2022  
 Date de mise à jour principale : Octobre 2023  
 Superficie minimale d'appellation des peuplements : 4 hectares

**Réalisation**  
 Production : Ministère des Ressources naturelles et des Forêts  
 Diffusion : Direction des inventaires forestiers

**AVERTISSEMENT**  
 Les limites de morcellement foncier représentées sur cette carte n'ont aucune valeur légale. Ces limites sont NON OFFICIELLES et sont utilisées à titre indicatif.  
 La couche de chemin est produite par le MRNF à partir du système ROUTARD et présente l'information la plus à jour disponible.  
 © Gouvernement du Québec