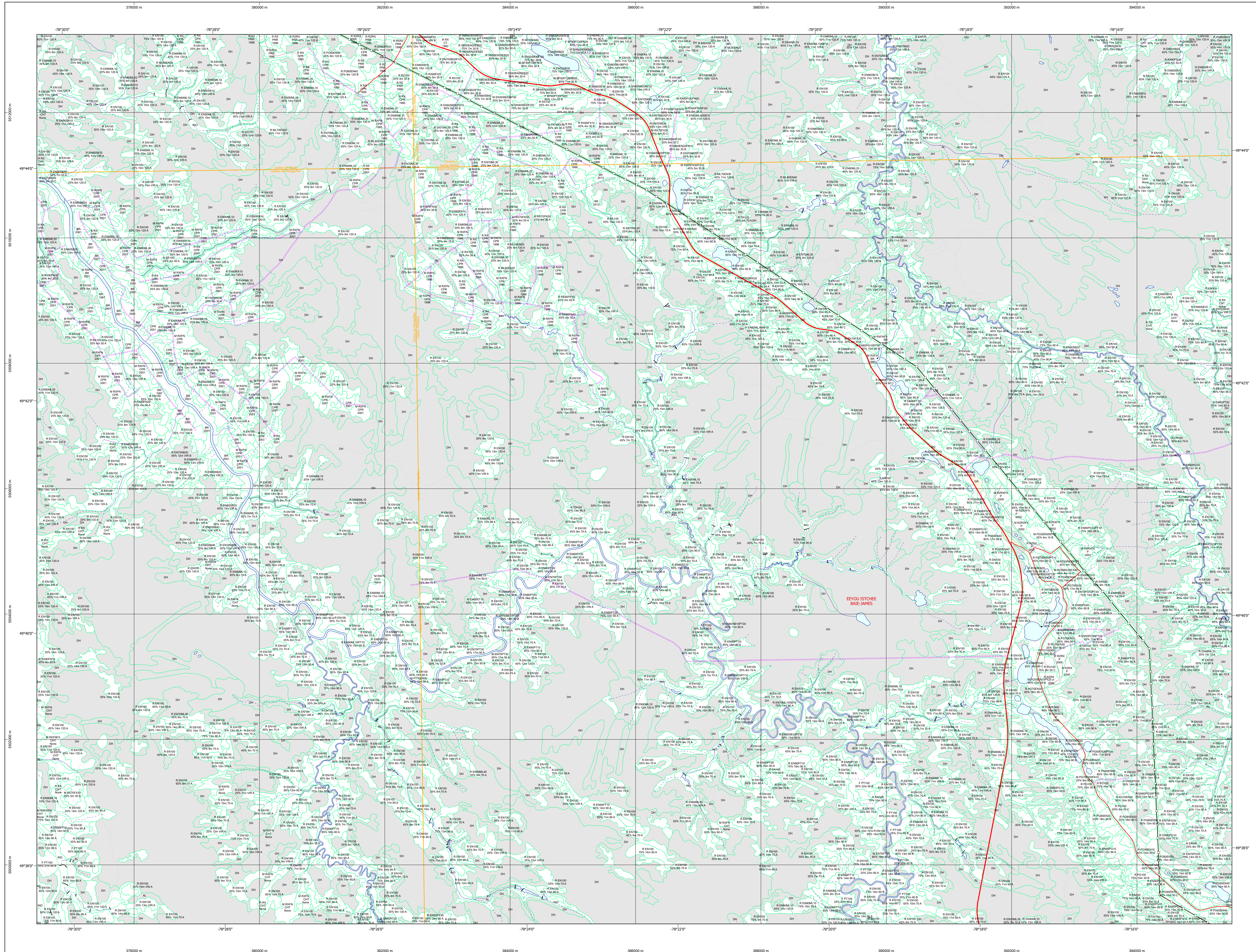


Carte écoforestière

STRATIFICATION ÉCOFORESTIÈRE



Paramètres utilisés pour la cartographie

Code	Description	+7m	-7m	Improductif	Non Forestier
EP	Essence de feuilles	X	X	X	X
CT	Année d'intervention d'origine	X	X	X	X
EP	Année d'intervention partielle	X	X	X	X
EP	Année de coupe	X	X	X	X
EP	Code de source de feuilles	X	X	X	X

La densité est estimée par classe, soit avec des valeurs $\pm 5\%$, à l'exception de la valeur 25% (25 \pm 25%).

Exemple d'appellation

+7m de hauteur	-7m de hauteur	Intervention d'origine	Intervention partielle	Improductif	Non forestier
EP	EP	CT	EP	DH	NF

TYPES DE COUVERT ET ESSENCES
 Les réseaux constituent 75% ou plus de la surface terrière du peuplement.
R MIXTE À DOMINANCE RESINEUSE
 Les réseaux constituent de 55% à 74% de la surface terrière du peuplement.
M MIXTE À DOMINANCE FEUILLEUSE
 Les réseaux constituent de 25% à 44% de la surface terrière du peuplement.
F FEUILLEUX
 Les réseaux constituent moins de 25% de la surface terrière du peuplement.

CODE RESINEUSES	CODE FEUILLEUX	CODE FEUILLEUX
EB	BO	FO
EN	BJ	FR
EU	BP	FX
EV	CB	FZ
ME	CC	FA
MI	CD	FB
MA	CE	FC
ML	CF	FD
PC	CG	FE
PI	CH	FF
PN	CI	FG
PR	CK	FH
PS	CL	FI
PT	CM	FJ
PU	CN	FK
PV	CO	FL
PD	CP	FM
PE	CQ	FN
PF	CR	
PG	CS	
PH	CT	
PI	CU	
PJ	CV	
PK	EW	
PL	EX	
PM	EA	
PN	EB	
PO	EC	
PP	ED	
PQ	EE	
PR	EF	
PS	EG	
PT	EH	
PU	EI	
PV	EJ	
PW	EK	
PX	EL	
PY	EM	
PZ	EN	
QA	EO	
QB	EP	
QC	EQ	
QD	ER	
QE	ES	
QF	ET	
QG	EU	
QH	EV	
QI	EW	
QJ	EX	
QK	EY	
QL	EZ	
QM	FA	
QN	FB	
QO	FC	
QP	FD	
QQ	FE	
QR	FF	
QS	FG	
QT	FH	
QU	FI	
QV	FJ	
QW	FK	
QX	FL	
QY	FM	
QZ	FN	

CLASSES D'ÂGE

PEULEMENTS ÉQUIVENS	10	30	(41 à 60)	(61 à 80)	90	(101 à 120)	130	
PEULEMENTS INÉQUIVENS	Jeune inéquienne (JIN)				Vieux inéquienne (VIN)			

Étage
 Intérieur (INT) Supérieur (SUP)

Monétage (MO)
 ex: 110 Un seul étage composé de tiges homogènes en hauteur et en couverture > 25%

B-étage (BU)
 ex: 1252 Couverture > 25% et Couverture > 25%

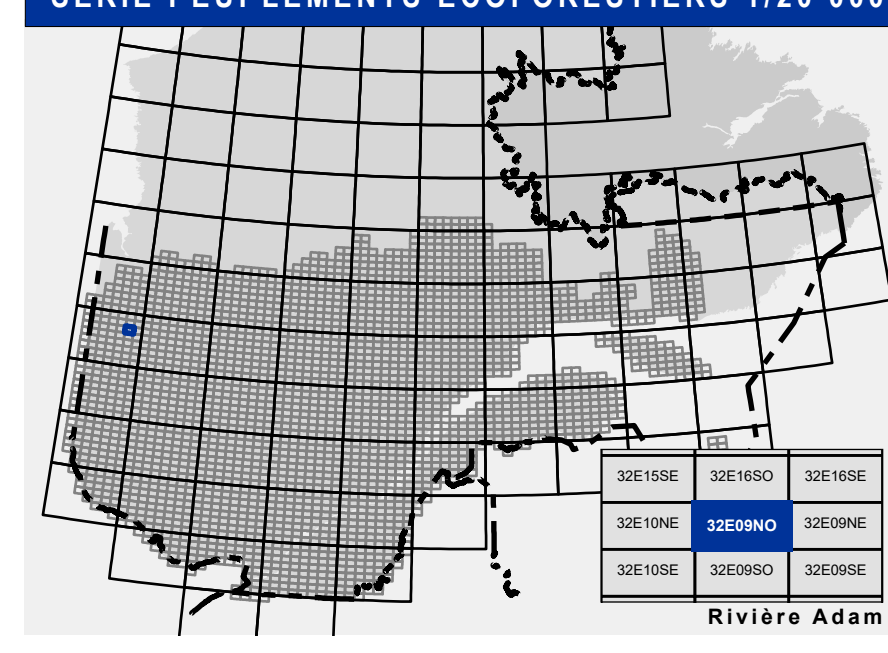
Multitétage (MU)
 Plus de 2 étages de tiges de 7 mètres et plus. Se retrouvent dans cette catégorie les peuplements jeunes inéquiers (JIR) et vieux inéquiers (VIR).

CODE PERTURBATIONS D'ORIGINE	CODE INTERVENTIONS PARTIELLES
BR	CA
CB	CB
CC	CC
CD	CD
CE	CE
CF	CF
CG	CG
CH	CH
CI	CI
CJ	CJ
CK	CK
CL	CL
CM	CM
CN	CN
CO	CO
CP	CP
CQ	CQ
CR	CR
CS	CS
CT	CT
CU	CU
CV	CV
CW	CW
CX	CX
CY	CY
CZ	CZ
DA	DA
DB	DB
DC	DC
DD	DD
DE	DE
DF	DF
DG	DF
DH	DF
DI	DF
DJ	DF
DK	DF
DL	DF
DM	DF
DN	DF
DO	DF
DP	DF
DQ	DF
DR	DF
DS	DF
DT	DF
DU	DF
DV	DF
DW	DF
DX	DF
DY	DF
DZ	DF
EA	DF
EB	DF
EC	DF
ED	DF
EE	DF
EF	DF
EG	DF
EH	DF
EI	DF
EJ	DF
EK	DF
EL	DF
EM	DF
EN	DF
EO	DF
EP	DF
EQ	DF
ER	DF
ES	DF
ET	DF
EU	DF
EV	DF
EW	DF
EX	DF
EY	DF
EZ	DF
FA	DF
FB	DF
FC	DF
FD	DF
FE	DF
FF	DF
FG	DF
FH	DF
FI	DF
FJ	DF
FK	DF
FL	DF
FM	DF
FN	DF

CODE TERRAINS FORESTIERS IMPRODUCTIFS	CODE CLASSES DE PENTE	DESIGNATION	TAUX D'INCLINAISON
DH	A	Nulle	0% à 3%
DI	B	Faible	4% à 9%
AL	C	Douce	9% à 15%
	D	Moyenne	16% à 25%
	E	Forte	26% à 40%
	F	Extrême	41% et plus
	S	Entouré de 41% et plus	

CODE NON FORESTIER	CODE NON FORESTIER
A	GR
AEP	ND
AF	LTE
ANT	NF
CFO	NX
	RO

SERIE PEULEMENTS ECOFORESTIERS 1/20 000



Voies de communication et ponts

- Classe 1, HN - Hors norme
- Classe 2
- Classe 3
- Classe 4
- NC : Non classé, ne répond pas aux critères HN, 1 à 4
- NF : Non forestier (Adresse Québec)
- Post forestier

Hydrographie écoforestière

- Cours d'eau intermittent
- Cours d'eau permanent, canal
- Hydrographie

Obstacles et infrastructures

- Bâtiment, silo, réservoir
- Chute, rapide, écueil
- Centre de ski alpin
- Hydrobase
- Mine à ciel ouvert
- Pyloène
- Terrain de camping
- Tour de télécommunication, tour
- Barrière, barrage de castor
- Remonte mécanique
- Ligne de transport d'énergie

Courbe de niveau

- Courbe de niveau maîtresse
- Courbe de niveau intermédiaire
- Esker

Morcellement

- Morcellement foncier

Frontières

- Frontière internationale
- Frontière interprovinciale
- Frontière Québec - Terre-Neuve-et-Labrador (cette frontière n'est pas définie)

Peuplement écoforestier

- Peuplement écoforestier
- Peuplement improductif
- Peuplement non forestier

Métadonnées

- Surface de référence géodésique: Ellipsoïde GR5 80
- Système de référence géodésique: NAD 83 (CGCR2)
- Projection cartographique: Mercator transverse modifiée (MTM), zone de 3°
- Système de coordonnées planes du Québec (SCQP): FUSEAU 10
- Origine des altitudes: CGVD 28 (Niveau moyen des mers)
- Équidistance des courbes de niveau: 10 mètres
- Déclinaison magnétique au centre de la feuille en 2006: 13° 53' OUEST
- Coordonnées géographiques au centre de la feuille: 72°22'30" 49°41'15"
- Longitude (origine méridien central): 79° 30' ouest
- Latitude d'origine (équateur): 0°
- Coordonnées d'origine: X : 304 800 mètres; Y : 0 mètre
- Facteur d'échelle: 0,9999

Sources

- Donnée: Assise cartographique (données topographiques)
- Hydrographie écoforestière: Ministère des Ressources naturelles et de la Faune
- Ministère des Forêts, de la Faune et des Parcs
- Date: 14/04/2005

Informations forestières

- Numéro inventaire écoforestier: 4e programme
- Année des photos pour la production de la carte (Espèces de recensement principales): 2010
- Date de mise à jour provinciale: Juin 2021
- Superficie minimale d'appellation des peuplements: 4 hectares

Réalisation

- Production: Ministère des Forêts, de la Faune, et des Parcs
- Adresse: 2700, 4e Avenue Ouest, Québec (Québec), G1M 3T9
- Diffusion: Directions des inventaires forestiers

AVERTISSEMENT

Les limites de morcellement foncier représentées sur cette carte n'ont aucune valeur légale. Ces limites sont NON OFFICIELLES et sont utilisées qu'à titre indicatif.

La couche de chemins est produite par le MFFP avec la collaboration du MERN via le système ROUTARD et présente l'information la plus à jour disponible.

© Gouvernement du Québec