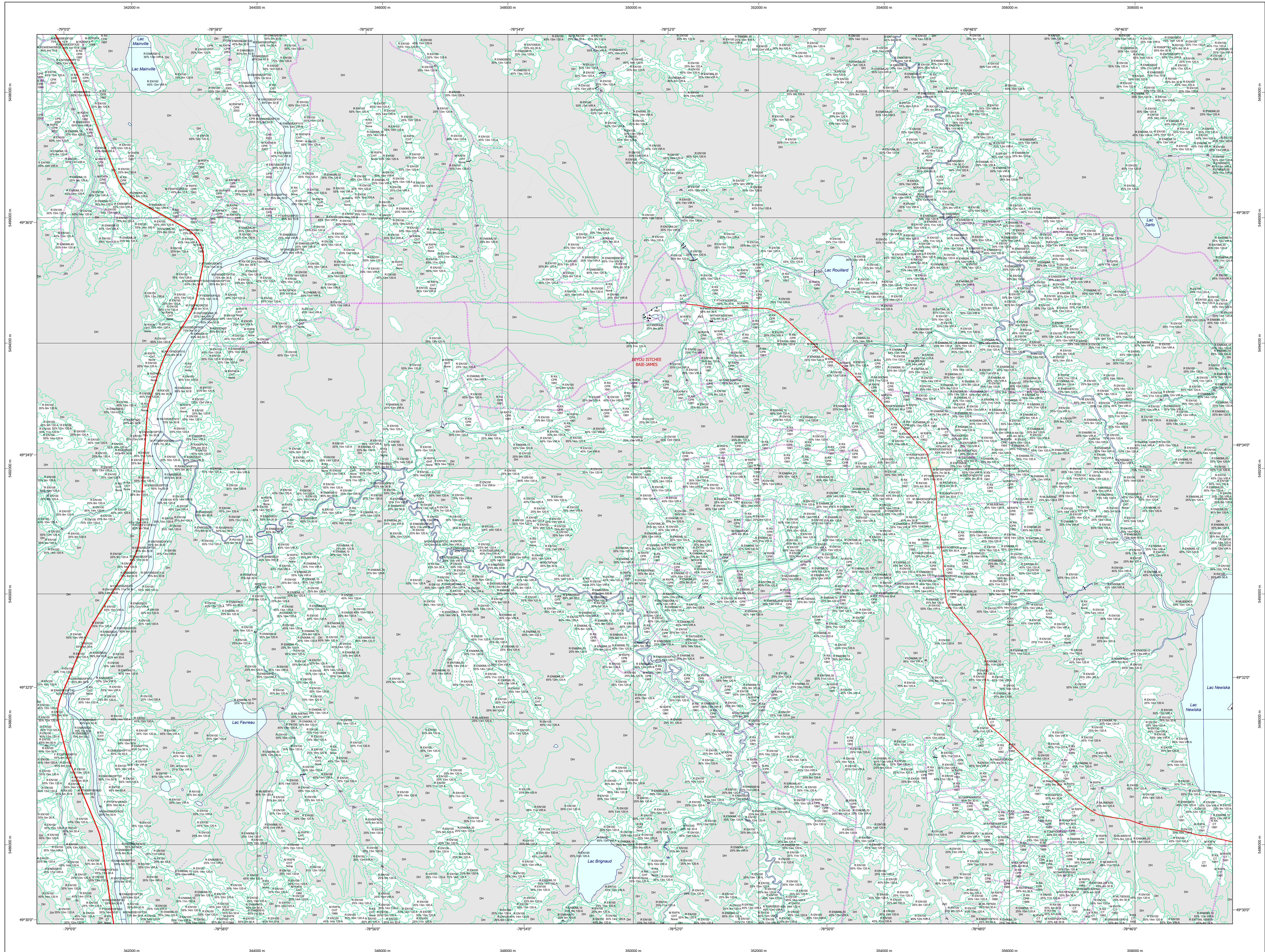


Carte écoforestière

STRATIFICATION ÉCOFORESTIÈRE



Paramètres utilisés pour la cartographie

Code	Description	+7m	-7m	Improductif	Non Forestier
EM	Essence de Sa-APP	X	X	X	X
17M	Général de couvert forestier (NF)	X	X	X	X
12	Hauteur (mètres-pieds)	X	X	X	X
CT	Intervention d'origine	X	X	X	X
2007	Année d'intervention d'origine	X	X	X	X
2018	Année d'intervention partielle	X	X	X	X
20	Classe de coupe	X	X	X	X
10	Code de terrain for. APP	X	X	X	X

La densité est estimée par drone, soit avec des valeurs ± 5%, à l'exception de la valeur 25% (25 ± 25%).

Exemple d'appellation

+7m de hauteur	-7m de hauteur	Intervention d'origine	Intervention partielle	Improductif	Non forestier
EM	EM	CT 2007	CT 2018	DH	NF

- TYPES DE COUVERT ET ESSENCES**
- RÉSINEUX**
Les résineux constituent 75% ou plus de la surface terrière du peuplement.
- MIXTE À DOMINANCE RÉSINEUSE**
Les résineux constituent de 55% à 74% de la surface terrière du peuplement.
- MIXTE SANS DOMINANCE**
Les résineux constituent de 45% à 54% de la surface terrière du peuplement.
- MIXTE À DOMINANCE FEUILLEUSE**
Les résineux constituent de 25% à 44% de la surface terrière du peuplement.
- FEUILLEUX**
Les résineux constituent moins de 25% de la surface terrière du peuplement.

CODE RÉSINEUX	CODE FEUILLEUX	CODE FEUILLEUX
EB	BO	FO
EN	BJ	FR
EU	BL	FX
EV	CB	FT
ME	CC	FE
MH	CD	FZ
ML	CH	HS
MA	CM	NC
MC	CO	NO
PC	CR	CA
PI	CV	OV
PN	EO	PE
PS	ES	PA
RS	ES	EA
RI	ES	ES
RN	ES	ES
SB	ES	ES
TO	ES	ES

CLASSES D'ÂGE

FEUILLEMENTS	10	30	50	80	110	130
ÉQUIVALENTS	(0 à 20)	(21 à 40)	(41 à 60)	(61 à 80)	(81 à 100)	(101 à 120)
JEUNES	Jeune inéquivalente (JIN)			Vieux inéquivalente (VIN)		

Étage
Intérieur (INT) / Supérieur (SUP)

Montage (MO)
Un seul étage composé de tiges homogènes en hauteur et en densité > 25%

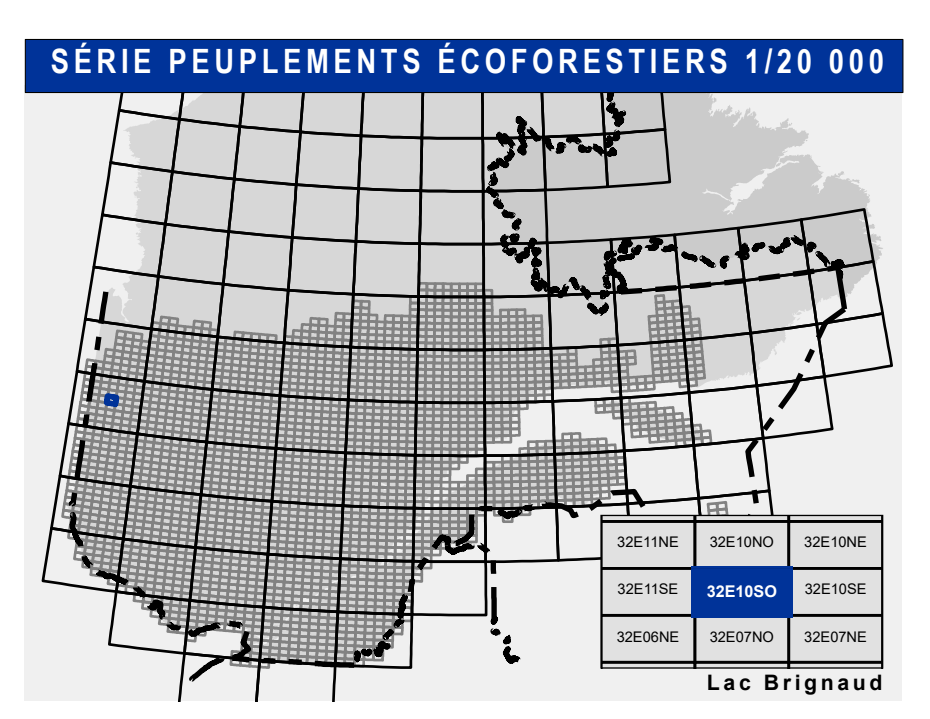
Étage (BI)
au moins 2 étages
Couverture > 25% et Couverture > 25%

Multitage (MU)
Plus de 2 étages de tiges de 7 mètres et plus. Se retrouvent dans cette catégorie les peuplements jeunes inégaux (JIR) et vieux inégaux (VIR).

CODE PERTURBATIONS D'ORIGINE	CODE INTERVENTIONS PARTIELLES
BR	CA
CH	CA
DT	CA
ES	CA
VE	CA
BR	CA
CB	CA
CD	CA
CE	CA
CF	CA
CG	CA
CH	CA
CI	CA
CJ	CA
CK	CA
CL	CA
CM	CA
CN	CA
CO	CA
CP	CA
CQ	CA
CR	CA
CS	CA
CT	CA
CU	CA
CV	CA
CW	CA
CX	CA
CY	CA
CA	CA
CB	CA
CC	CA
CD	CA
CE	CA
CF	CA
CG	CA
CH	CA
CI	CA
CJ	CA
CK	CA
CL	CA
CM	CA
CN	CA
CO	CA
CP	CA
CQ	CA
CR	CA
CS	CA
CT	CA
CU	CA
CV	CA
CW	CA
CX	CA
CY	CA
CA	CA

TERRAINS FORESTIERS IMPRODUCTIFS	CLASSES DE PENTE
DH	A
DS	B
AL	C
	D
	E
	F
	G
	H
	I
	J

CODE NON FORESTIER	CODE NON FORESTIER
A	GR
AP	ND
AF	LI
AN	NO
AO	RO



- Voies de communication et ponts**
- Classe 1, HN - Hors norme
 - Classe 2
 - Classe 3
 - Classe 4-5
 - NC : Non classé, ne répond pas aux critères HN, 1 à 4
 - NF : Non forestier (Adresse Québec)
 - Pont forestier
- Hydrographie écoforestière**
- Cours d'eau intermittent
 - Cours d'eau permanent, canal
 - Hydrographie
- Obstacles et infrastructures**
- Bâtiment, silo, réservoir
 - Chute, rapide, écueil
 - Centre de ski alpin
 - Hydrobase
 - Mine à ciel ouvert
 - Pylône
 - Terrain de camping
 - Tour de télécommunication, tour
 - Barrière, barrage de castor
 - Remonte mécanique
 - Ligne de transport d'énergie
- Obstacles et infrastructures**
- Bâtiment, silo, réservoir
 - Chute, rapide, écueil
 - Centre de ski alpin
 - Hydrobase
 - Mine à ciel ouvert
 - Pylône
 - Terrain de camping
 - Tour de télécommunication, tour
 - Barrière, barrage de castor
 - Remonte mécanique
 - Ligne de transport d'énergie

- Courbe de niveau**
- Courbe de niveau maîtresse
 - Courbe de niveau intermédiaire
 - Eskar
- Morcellement**
- Morcellement foncier
- Frontières**
- Frontière internationale
 - Frontière interprovinciale
 - Frontière Québec - Terre-Neuve-et-Labrador (cette frontière n'est pas définie)
- Peuplement écoforestier**
- Peuplement écoforestier
 - Peuplement improductif
 - Peuplement non forestier
- Métadonnées**
- Surface de référence géodésique
 - Système de référence géodésique
 - Projection cartographique
 - Origine des altitudes
 - Équidistance des courbes de niveau
 - Déclinaison magnétique au centre de la feuille en 2006
 - Courbes géographiques au centre de la feuille
 - Longitude (origine méridien central)
 - Latitude d'origine (équateur) 0°
 - Coordonnées d'origine
 - Facteur d'échelle

Sources

Donnée : Assise cartographique (données topographiques)

Informations forestières :

- Année des photos pour la production de la carte (Expertise de recensement forestier)
- Recensement forestier (SCOPQ)
- Année de mise à jour provinciale
- Superficie minimale d'appellation des peuplements

Réalisation

Produit par : Ministère des Ressources naturelles et des Forêts

Diffusion : Direction des inventaires forestiers

AVERTISSEMENT

Les limites de morcellement foncier représentées sur cette carte n'ont aucune valeur légale. Ces limites sont NON OFFICIELLES et sont utilisées à titre indicatif.

La couche de chemin est produite par le MRNF à partir du système ROUTARD et présente l'information la plus à jour disponible.

© Gouvernement du Québec