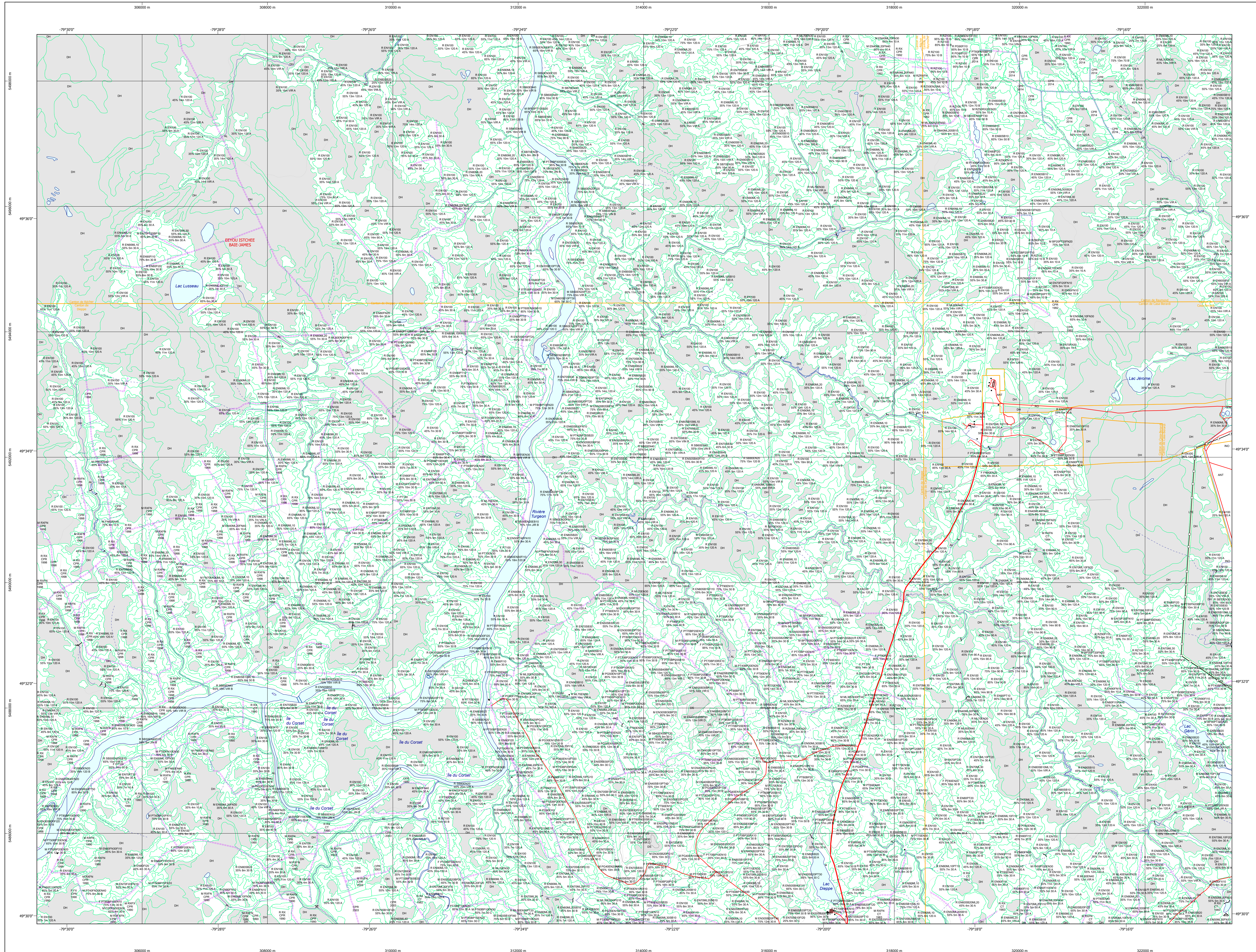


# Carte écoforestière

## STRATIFICATION ÉCOFORESTIÈRE



**Paramètres utilisés pour la cartographie**

| Code | Description                    | + 7m | - 7m | Improductif | Non forestier |
|------|--------------------------------|------|------|-------------|---------------|
| EM   | Essence de feuilles            | X    | X    | X           | X             |
| EN   | Essence de résineux            | X    | X    | X           | X             |
| CT   | Intervention d'origine         | X    | X    | X           | X             |
| 2007 | Année d'intervention d'origine | X    | X    | X           | X             |
| 2018 | Année d'intervention partielle | X    | X    | X           | X             |
| 2019 | Année d'intervention partielle | X    | X    | X           | X             |
| 20   | Classe de coupe                | X    | X    | X           | X             |
| 10   | Code de coupe de feuilles      | X    | X    | X           | X             |

**Exemple d'appellation**

| +7m de hauteur | -7m de hauteur | Intervention d'origine | Intervention partielle | Improductif | Non forestier |
|----------------|----------------|------------------------|------------------------|-------------|---------------|
| EM             | EM             | CT                     | 2018                   | EM          | 10            |
| 75% 12m JN     | 75% 4m 20      | CT                     | 2007                   | EM          | 10            |

**TYPES DE COUVERT ET ESSENCES**

**RÉSINEUX**  
Les résineux constituent 75% et plus de la surface terrière du peuplement.

**MIXTE À DOMINANCE RÉSINEUSE**  
Les résineux constituent de 55% à 74% de la surface terrière du peuplement.

**MIXTE SANS DOMINANCE**  
Les résineux constituent de 45% à 54% de la surface terrière du peuplement.

**MIXTE À DOMINANCE FEUILLEUSE**  
Les résineux constituent de 25% à 44% de la surface terrière du peuplement.

**FEUILLEUX**  
Les résineux constituent moins de 25% de la surface terrière du peuplement.

| CODE RÉSINEUX | CODE FEUILLEUX | CODE FEUILLEUX |
|---------------|----------------|----------------|
| EB            | BO             | FO             |
| EN            | BJ             | FR             |
| EU            | BL             | FX             |
| EV            | CB             | FZ             |
| EM            | CC             | FA             |
| EA            | CD             | FB             |
| EL            | CE             | FC             |
| EM            | CF             | FD             |
| EM            | CG             | FE             |
| EM            | CH             | FF             |
| EM            | CI             | FG             |
| EM            | CJ             | FH             |
| EM            | CK             | FI             |
| EM            | CL             | FJ             |
| EM            | CM             | FK             |
| EM            | CN             | FL             |
| EM            | CO             | FM             |
| EM            | CP             | FN             |

**CLASSES D'ÂGE**

| PEUPLIEMENTS ÉQUIVENS   | 10                     | 30 | 50 | 70                     | 90 | 110 | 130 |
|-------------------------|------------------------|----|----|------------------------|----|-----|-----|
| PEUPLIEMENTS INÉQUIVENS | Jeune inéquienne (JIN) |    |    | Vieux inéquienne (VIN) |    |     |     |

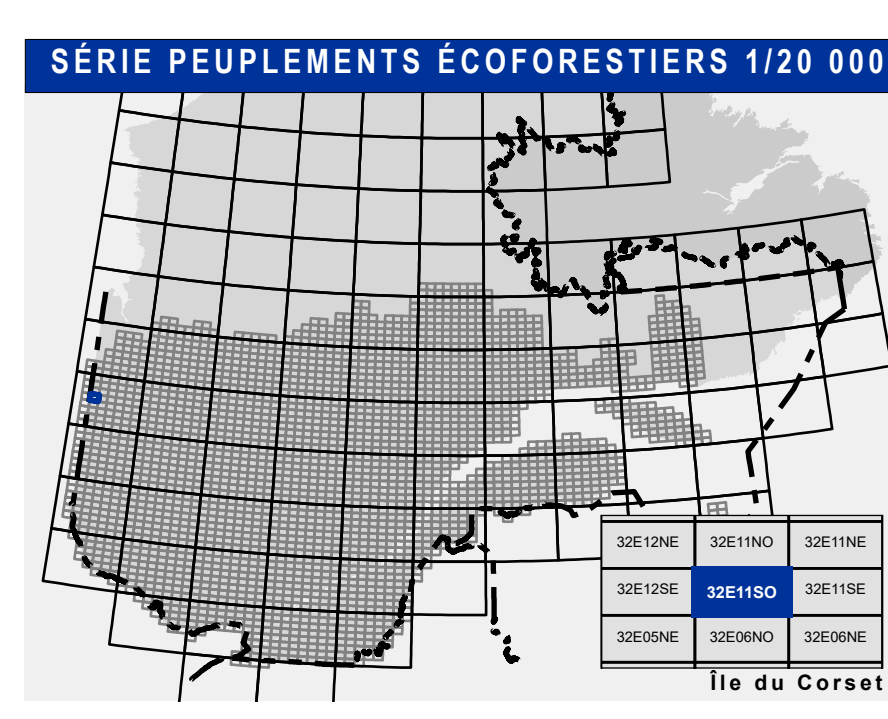
**Étage**

| Étage          | Intérieur (INF)  | Supérieur (SUP)  |
|----------------|--|------------------|
| Monétage (MO)  | Un seul étage composé de tiges homogènes en hauteur et en couverture > 25%   |                  |
| B-étage (BU)   | Couverture > 25%   | Couverture > 25% |
| Multitage (MU) | Plus de 2 étages de tiges de 7 mètres et plus. Se retrouvent dans cette catégorie les peuplements jeunes inéquiers (JIR) et vieux inéquiers (VIR). |                  |

| CODE PERTURBATIONS D'ORIGINE | CODE INTERVENTIONS PARTIELLES |
|------------------------------|-------------------------------|
| BR                           | CA                            |
| BT                           | CB                            |
| BT                           | CC                            |
| BT                           | CD                            |
| BT                           | CE                            |
| BT                           | CF                            |
| BT                           | CG                            |
| BT                           | CH                            |
| BT                           | CI                            |
| BT                           | CJ                            |
| BT                           | CK                            |
| BT                           | CL                            |
| BT                           | CM                            |
| BT                           | CN                            |
| BT                           | CO                            |
| BT                           | CP                            |
| BT                           | CQ                            |
| BT                           | CR                            |
| BT                           | CS                            |
| BT                           | CT                            |
| BT                           | CU                            |
| BT                           | CV                            |
| BT                           | CW                            |
| BT                           | CX                            |
| BT                           | CY                            |
| BT                           | CZ                            |
| BT                           | CA                            |
| BT                           | CB                            |
| BT                           | CC                            |
| BT                           | CD                            |
| BT                           | CE                            |
| BT                           | CF                            |
| BT                           | CG                            |
| BT                           | CH                            |
| BT                           | CI                            |
| BT                           | CJ                            |
| BT                           | CK                            |
| BT                           | CL                            |
| BT                           | CM                            |
| BT                           | CN                            |
| BT                           | CO                            |
| BT                           | CP                            |
| BT                           | CQ                            |
| BT                           | CR                            |
| BT                           | CS                            |
| BT                           | CT                            |
| BT                           | CU                            |
| BT                           | CV                            |
| BT                           | CW                            |
| BT                           | CX                            |
| BT                           | CY                            |
| BT                           | CZ                            |

| CODE TERRAINS FORESTIERS IMPRODUCTIFS | CODE CLASSES DE PENTE | DESIGNATION | Taux d'inclinaison     |
|---------------------------------------|-----------------------|-------------|------------------------|
| DH                                    | A                     | Nulle       | 0% à 3%                |
| DI                                    | B                     | Faible      | 4% à 9%                |
| AL                                    | C                     | Moyenne     | 10% à 20%              |
|                                       | D                     | Fort        | 21% à 30%              |
|                                       | E                     | Écroulé     | 31% à 40%              |
|                                       | S                     | Sommet      | Entouré de 41% et plus |

| CODE NON FORESTIER | CODE NON FORESTIER |
|--------------------|--------------------|
| A                  | GR                 |
| AP                 | ND                 |
| AE                 | NT                 |
| AF                 | NO                 |
| AG                 | NP                 |
| AO                 | NR                 |
| AO                 | NS                 |
| AO                 | NT                 |
| AO                 | NU                 |
| AO                 | NV                 |
| AO                 | NW                 |
| AO                 | NX                 |
| AO                 | NY                 |
| AO                 | NZ                 |
| AO                 | OA                 |
| AO                 | OB                 |
| AO                 | OC                 |
| AO                 | OD                 |
| AO                 | OE                 |
| AO                 | OF                 |
| AO                 | OG                 |
| AO                 | OH                 |
| AO                 | OI                 |
| AO                 | OJ                 |
| AO                 | OK                 |
| AO                 | OL                 |
| AO                 | OM                 |
| AO                 | ON                 |
| AO                 | OO                 |
| AO                 | OP                 |
| AO                 | OQ                 |
| AO                 | OR                 |
| AO                 | OS                 |
| AO                 | OT                 |
| AO                 | OU                 |
| AO                 | OV                 |
| AO                 | OW                 |
| AO                 | OX                 |
| AO                 | OY                 |
| AO                 | OZ                 |



**Voies de communication et ponts**

- Classe 1, HN - Hors norme
- Classe 2
- Classe 3
- Classe 4
- NC - Non classé, ne répond pas aux critères HN, 1 à 4
- NF - Non forestier (Adresse Québec)
- Pont forestier

**Hydrographie écoforestière**

- Cours d'eau intermittent
- Cours d'eau permanent, canal
- Hydrographie

**Obstacles et infrastructures**

- Bâtiment, silo, réservoir
- Chute, rapide, écueil
- Centre de ski alpin
- Hydrobase
- Mine à ciel ouvert
- Pylône
- Terrain de camping
- Tour de télécommunication, tour
- Barrière, barrage de castor
- Remonte mécanique
- Ligne de transport d'énergie

**Courbe de niveau**

- Courbe de niveau maîtresse
- Courbe de niveau intermédiaire
- Esker

**Morcellement**

- Morcellement foncier

**Frontières**

- Frontière internationale
- Frontière interprovinciale
- Frontière Québec - Terre-Neuve-et-Labrador (cette frontière n'est pas définitive)

**Peuplement écoforestier**

- Peuplement écoforestier
- Peuplement improductif
- Peuplement non forestier

**Métadonnées**

- Surface de référence géodésique
- Système de référence géodésique
- Projet cartographique
- Origine des altitudes
- Équidistance des courbes de niveau
- Déclinaison magnétique au centre de la feuille en 2006
- Coordonnées géographiques au centre de la feuille
- Longitude (origine méridien central)
- Latitude (origine Équateur)
- Coordonnées d'origine
- Facteur d'échelle

**Sources**

Donnée: Assise cartographique (données topographiques)  
 Organisme: Ministère des Ressources naturelles et de la Faune  
 Date: 14/04/2005

**Informations forestières**

Ministère des Forêts, de la Faune et des Parcs  
 4e programme  
 2010  
 Juin 2021  
 4 hectares

**Réalisation**

Ministère des Forêts, de la Faune, et des Parcs  
 Direction des inventaires forestiers  
 2705, 4e Avenue Ouest, Québec A1B  
 011-999-9999

**Diffusion**

Direction des inventaires forestiers

**AVERTISSEMENT**

Les limites de morcellement foncier représentées sur cette carte n'ont aucune valeur légale. Ces limites sont NON OFFICIELLES et sont utilisées à titre indicatif.

La couche de chemin est produite par le MFFP avec la collaboration du MERN via le système ROUTARD et présente l'information la plus à jour disponible.

© Gouvernement du Québec

**32E11S0**  
(32E11-200-0101)

0 0.3 0.5 1 1.5 2km