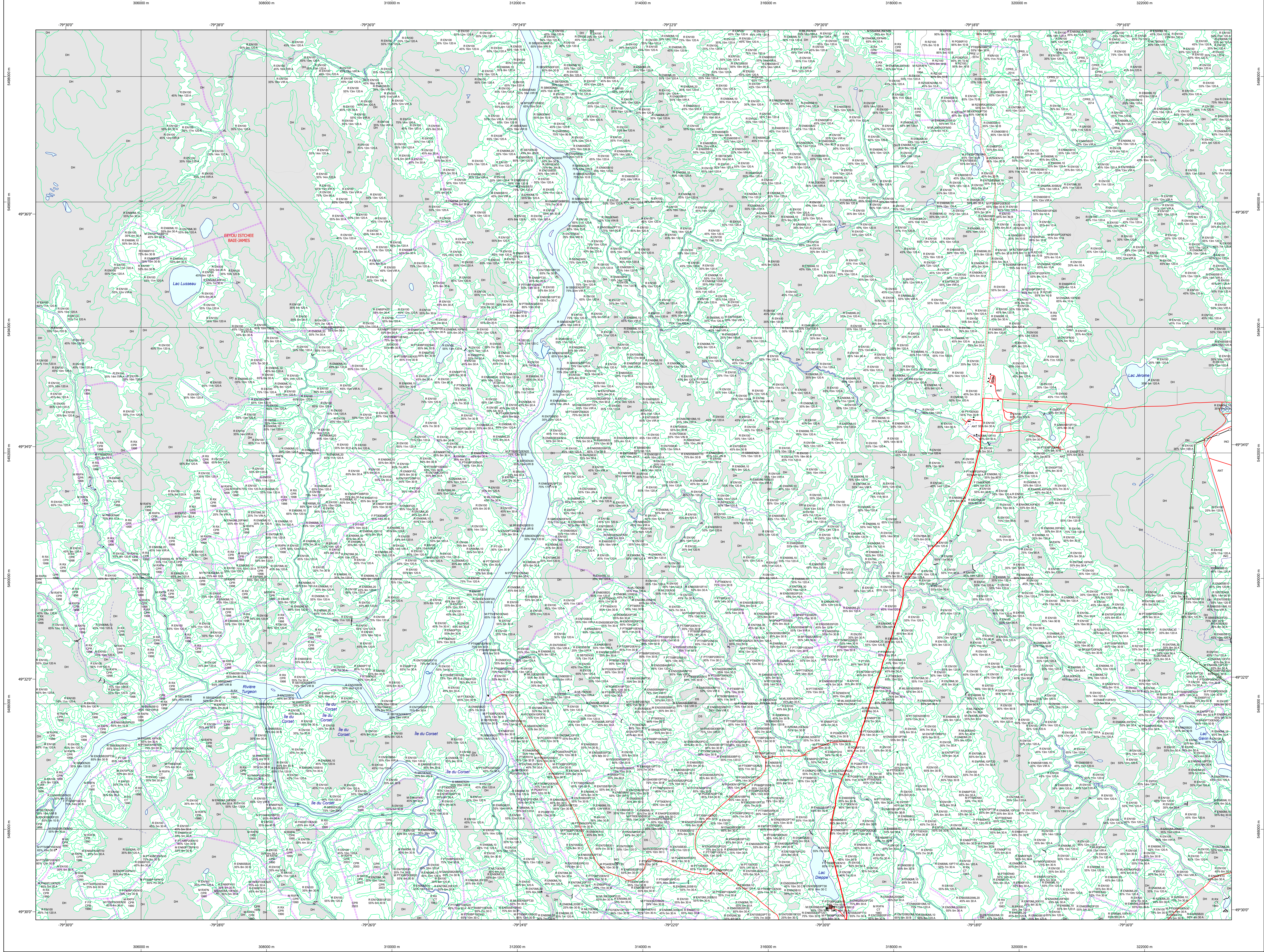


Carte écoforestière

STRATIFICATION ÉCOFORESTIÈRE



Paramètres utilisés pour la cartographie

Code	Description	+7m	-7m	Improductif	Non Forestier
EN	Essence de Se-APP	X	X	X	X
EN	Général de couvert forestier (NF)	X	X	X	X
CT	Année d'intervention d'origine	X	X	X	X
CT	Année d'intervention d'origine	X	X	X	X
CT	Année d'intervention d'origine	X	X	X	X
CT	Année d'intervention d'origine	X	X	X	X
CT	Année d'intervention d'origine	X	X	X	X

Le dénivelé est estimé par drone, soit avec des valeurs ± 5%, à l'exception de la valeur (25 ± 25%)

Exemple d'appellation

+7m de hauteur	-7m de hauteur	Intervention d'origine	Intervention d'origine	Improductif	Non forestier
F05000000 10	R04001000	CT 2007	ENP 2018	DH	NF
75% 12m JH/L	75% 4m 20/0				

TYPES DE COUVERT ET ESSENCES
Les résineux constituent 75% ou plus de la surface terrière du peuplement.
MIXTE À DOMINANCE RÉSINEUSE
Les résineux constituent de 55% à 74% de la surface terrière du peuplement.
MIXTE SANS DOMINANCE
Les résineux constituent de 45% à 54% de la surface terrière du peuplement.
MIXTE À DOMINANCE FEUILLEUSE
Les résineux constituent de 25% à 44% de la surface terrière du peuplement.
FEUILLEU
Les résineux constituent moins de 25% de la surface terrière du peuplement.

CODE RÉSINEUSES	CODE FEUILLEUSES	CODE FEUILLEUSES
EB Épicéa blanche	BO Bouleau gris	FO Féline noir
EN Épicéa rouge	BR Bouleau jaune	FR Féline rouge
EU Épicéa de Norvège	CB Chêne blanc	FB Feuilles blanches à l'ombre
EV Épicéa de Sibirie	CC Chêne cerise	FE Feuilles noires
ME Mélèze hybride	CH Chêne à gros fruits	FZ Feuilles rouges intermédiaires
MA Mélèze arctique	CM Chêne à gros fruits	FI Feuilles rouges intermédiaires
ML Mélèze laricin	CI Chêne bicoloré	NC Noyer cendré
PC Pin rigide (des cônes)	CF Chêne blanc	NH Noyer noir
PI Pin rigide (des cônes)	CR Chêne rouge	CA Omme d'Amérique
PN Pin naturel	EA Érable argente	OV Osier de Virginie
PS Pin sylvestre	EA Érable argente	PA Peuplier baumier
PR Pin rigide (des cônes)	EA Érable argente	PE Peuplier naturel
RS Résineux résineux	EA Érable argente	PH Peuplier hybride
RS Résineux résineux	EA Érable argente	PI Peuplier d'Europe
SB Sapin baumier	EA Érable argente	PT Peuplier de l'Atlantique
TO Totaux occidentaux	EA Érable argente	TA Tilia d'Amérique

CLASSES D'ÂGE

MEURLEMENTS ÉQUIVOCQUES	10	30	50	60	80	100	120	130
PEUPLIÈRES ÉQUIVOCQUES	Jeune inéquivalente (JN)			Vieux inéquivalente (VN)				

Structure verticale des tiges de 7 m et plus

Étage	Intérieur (INP)	Supérieur (SUP)
Monotage (MO)	Un seul étage composé de tiges homogènes en hauteur et couverture > 25%	
B-étage (BU)	Couverture > 25% et Couverture > 25%	
Multitage (MU)	Plus de 2 étages de tiges de 7 mètres et plus. Se retrouvent dans cette catégorie les peuplements jeunes inégaux (JN) et vieux inégaux (VN).	

CODE PERTURBATIONS D'ORIGINE	CODE INTERVENTIONS PARTIELLES
BR Brûls total	CA Coupe d'aménagement
CH Chablis total	CA Coupe d'aménagement
DT Dépeçement total	CA Coupe d'aménagement
ES Epidémie grave	CA Coupe d'aménagement
VN Végétation grave	CA Coupe d'aménagement

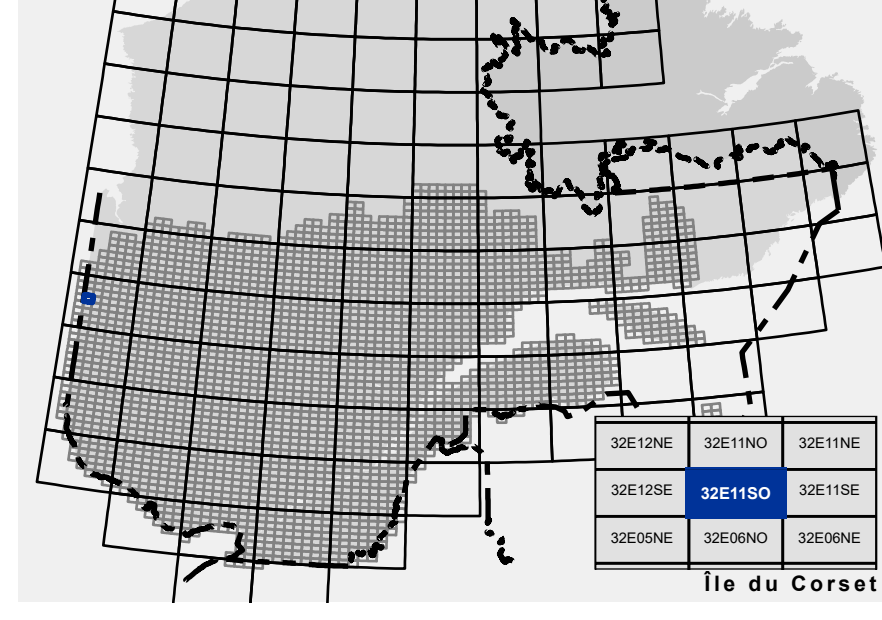
TERRAINS FORESTIERS IMPRODUCTIFS

CODE	DÉSIGNATION	Taux d'inclinaison
DH	Dénué ou semi-dénué humide	0% à 3%
DS	Dénué ou semi-dénué sec	4% à 9%
AL	Aulnaie	9% à 15%
		16% à 20%
		21% à 40%
		41% et plus

CODE NON FORESTIER

CODE	DÉSIGNATION	CODE NON FORESTIER	DÉSIGNATION
A	Terrain agricole	GR	Gravier
AE	Autres types d'occupation du sol	ND	Nécessaire à l'industrie
AF	Terrain agricole localisé dans les secteurs à vocation forestière	LTE	Ligne de transport d'énergie
ANT	Milieu fortement perturbé par l'activité humaine (non-bois)	NX	Nécessaire à l'industrie
CFO	Camp forestier	RO	Route et autoroute (empiré)

SÉRIE PEUPLIÈRES ÉCOFORESTIÈRES 1/20 000



Voies de communication et ponts

- Classe 1, HN - Hors norme
- Classe 2
- Classe 3
- Classe 4-5
- NF - Non forestier (Adresse Québec)
- NF - Non forestier (Adresse Québec)
- Pont forestier

Hydrographie écoforestière

- Cours d'eau intermittent
- Cours d'eau permanent, canal
- Hydrographie

Obstacles et infrastructures

- Bâtiment, silo, réservoir
- Chute, rapide, écueil
- Centre de ski alpin
- Hydrobase
- Mine à ciel ouvert
- Pipeline
- Terrain de camping
- Tour de télécommunication, tour
- Barrière, barrage de castor
- Remonte mécanique
- Ligne de transport d'énergie

Courbe de niveau

- Courbe de niveau maîtresse
- Courbe de niveau intermédiaire
- Esker

Morcellement

- Morcellement foncier

Frontières

- Frontière internationale
- Frontière interprovinciale
- Frontière Québec - Terre-Neuve-et-Labrador (cette frontière n'est pas définitive)

Peuplement écoforestier

- Peuplement écoforestier
- Peuplement improductif
- Peuplement non forestier

Métadonnées

- Système de référence géodésique: Ellipsoïde GRS 80
- Surface de référence géodésique: Méridien transverse modifiée (MTM), zone de 3°
- Projection cartographique: Système de coordonnées planaires du Québec (SCQP) / UTM zone 18
- Origine des altitudes: CVD 28 (Niveau moyen de la mer)
- Équidistance des courbes de niveau: 10 mètres
- Déclinaison magnétique au centre de la feuille en 2006: 13° 01' OUEST
- Coordonnées géographiques au centre de la feuille: 70° 22' 23" 49 33' 45" N; 70° 30' 30" 00 00 00" O
- Longitude d'origine (méridien central): 70° 30' 30" 00 00 00" O
- Latitude d'origine (équateur): 0°
- Coordonnées d'origine: X: 304 800 mètres; Y: 0 mètre
- Facteur d'échelle: 0,999

Sources

Donnée: Assise cartographique (données topographiques)
Organisation: Ministère des Ressources naturelles et de la Faune / Ministère des Forêts, de la Faune et des Parcs
Date: 14/04/2005 / 08/06/2022

Informations forestières

Nombre d'investitures: 4
Année de photos pour la production de la carte: 2010
Système de coordonnées planaires du Québec (SCQP) / UTM zone 18
Date de mise à jour: Juin 2022
Superficie minimale d'appellation des peuplements: 4 hectares

Réalisation

Ministère des Forêts, de la Faune, et des Parcs

AVERTISSEMENT

Les limites de morcellement foncier représentées sur cette carte n'ont aucune valeur légale. Ces limites sont NON OFFICIELLES et sont utilisées à titre indicatif.

La couche de chemin est produite par le MFFP avec la collaboration du MERN via le système ROUTARD et présente l'information la plus à jour disponible.

© Gouvernement du Québec

