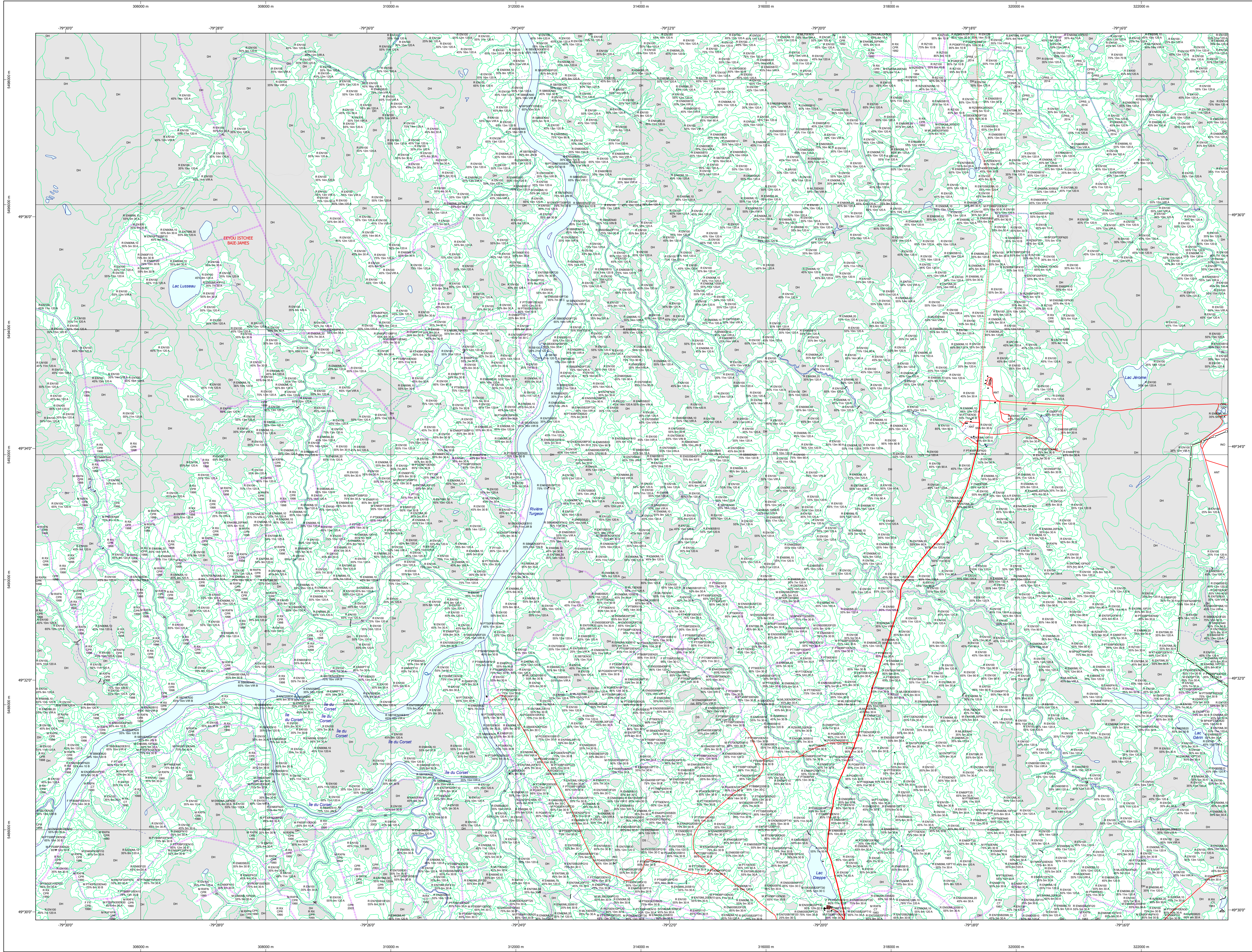


# Carte écoforestière

## STRATIFICATION ÉCOFORESTIÈRE



**Paramètres utilisés pour la cartographie**

Code	Description	> 7m	7m	Improductif	Non forestier
EP	Essence de Sapin	X	X	X	X
EP	Délimité du couvert forestier (NF)	X	X	X	X
EP	Hauteur (mètre-pied)	X	X	X	X
CT	Intervention d'origine	X	X	X	X
2007	Année d'intervention d'origine	X	X	X	X
EP	Essence de Sapin	X	X	X	X
2018	Année d'intervention partielle	X	X	X	X
EP	Essence de Sapin	X	X	X	X
2018	Année d'intervention partielle	X	X	X	X
EP	Essence de Sapin	X	X	X	X
2018	Année d'intervention partielle	X	X	X	X

La densité est estimée par drone, soit avec des valeurs à  $\pm 5\%$ , à l'exception de la valeur (25% (25 à 29%)).

**Exemple d'appellation**

Code	Code	Code	Code	Code	Code
EP	EP	EP	EP	EP	EP
75% 12m 10m	75% 4m 20m	75% 4m 20m	75% 4m 20m	75% 4m 20m	75% 4m 20m

**TYPES DE COUVERT ET ESSENCES**  
Les résineux constituent 75% ou plus de la surface terrière du peuplement.  
**RESINEUX**  
Les résineux constituent 55% à 74% de la surface terrière du peuplement.  
**MIXTE À DOMINANCE RESINEUSE**  
Les résineux constituent de 45% à 54% de la surface terrière du peuplement.  
**MIXTE SANS DOMINANCE**  
Les résineux constituent de 25% à 44% de la surface terrière du peuplement.  
**MIXTE À DOMINANCE FEUILLEUSE**  
Les résineux constituent moins de 25% de la surface terrière du peuplement.  
**FEUILLEUX**  
Les résineux constituent moins de 25% de la surface terrière du peuplement.

CODE RÉSINEUSES	CODE FEUILLEUSES	CODE FEUILLEUSES
EB Épénette blanche	BO Bouleau gris	FO Fûleau noir
EN Épénette noire	BJ Bouleau jaune	FR Fûleau rouge
EU Épénette rouge	BL Bouleau à papier (blanc)	FA Fûleau à papier
EV Épénette de Norvège	CB Chêne blanc	FX Feuilles indistinctes
ME Mélèze européen	CC Chêne rouge	FR Feuilles indistinctes
ML Mélèze hybride	CG Chêne à gros fruits	FZ Feuilles indistinctes
MH Mélèze hybride	CH Chêne à gros fruits	HT Hêtres à grandes feuilles
MA Mélèze japonais	CI Chêne à gros fruits	NC Noyer cendré
MC Mélèze carolinien	CO Chêne à gros fruits	NO Noyer noir
PC Pin rigide (des côtes)	CR Chêne rouge	CA Omme d'Amérique
PN Pin rigide (des côtes)	CT Chêne rouge	CO Omme d'Amérique
PI Pin naturel	EA Ébale argentée	OV Ostrya de Virginie
PN Pin rigide	EB Ébale noire	PO Peuplier blanc
PS Pin sylvestre	ED Ébale rouge	PE Peuplier naturel
PT Pin tordu	ES Ébale à sucre	PH Peuplier hybride
RS Résineux indistinctes	ES Ébale à sucre	PI Peuplier d'Italie
RN Résineux indistinctes	FR Feuilles blanc (feuilles)	PL Peuplier de Louisiane
SB Sapin baumier	FS Feuilles sur stations humides	TA Tilia d'Amérique
SO Sapin de Norvège	FN Feuilles non commerciales	
TO Thuja occidentale		

**CLASSES D'ÂGE**

PEUPLIEMENTS ÉQUILIBRÉS	10	30	(41 à 60)	(61 à 80)	90	110	130
PEUPLIEMENTS INÉQUILIBRÉS	Jeune inéquivalente (JIN)						
	Vieux inéquivalente (VIN)						

**Etagement (structure verticale des tiges de 7 m et plus)**

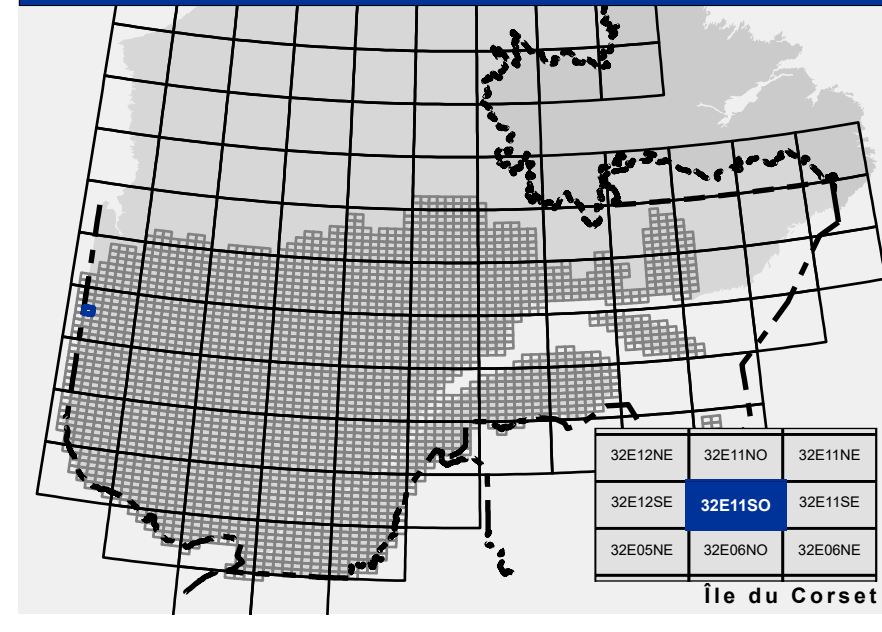
Etage	Intérieur (INF)	Supérieur (SUP)
Monotage (MO)	Un seul étage composé de tiges homogènes en hauteur et en densité > 25%	
B-étage (BI)	Couverture > 25% et Couverture > 25%	
Multitage (MU)	Plus de 2 étages de tiges de 7 mètres et plus. Se retrouver dans cette catégorie les peuplements jeunes inéquitables (JIN) et vieux inéquitables (VIN).	

CODE PERTURBATIONS D'ORIGINE	CODE INTERVENTIONS PARTIELLES
BR Brûls totaux	CA Coupe d'assainissement
CH Chablis total	CL Coupe à diamètre limite
DT Dépeçage total	CO Coupe en damier
EP Epidémie grave	CP Coupe progressive
VER Végétation vierge	CJ Coupe progressive irrégulière

CODE TERRAINS FORESTIERS IMPRODUCTIFS	CODE CLASSES DE PENTE	DÉSIGNATION	TAUX D'INCLINAISON
DH Déroulé ou semi-déroulé	A	Nulle	0% à 3%
DS Déroulé ou semi-déroulé sec	B	Faible	4% à 9%
AL Aulnaie	C	Douce	9% à 15%
	D	Moyenne	16% à 20%
	E	Forte	21% à 25%
	F	Extrême	26% à 30%
	S	Sommet	Entouré de 41% et plus

CODE NON FORESTIER	CODE NON FORESTIER
A Terrain agricole	GR Gravier
AEP Aire d'emplacement d'embranchement de plus d'un an	IND Site inondé, site exposé
AF Terrain agricole localisé dans les secteurs à vocation forestière	LTE Ligne de transport d'énergie
ANT Mieux forment perturbé par l'activité humaine (non-bois)	MP Mieux faiblement perturbé par l'activité humaine (non-bois)
CFO Camp forestier	NX Inclusion non exploitée à l'intérieur d'un traitement (non-bois)
	RO Route et autoroute (emprius)

### SÉRIE PEUPLIEMENTS ÉCOFORESTIERS 1/20 000



- Voies de communication et ponts**
- Classe 1, HN - Hors norme
  - Classe 2
  - Classe 3
  - Classe 4-5
  - NF : Non classé, ne répond pas aux critères HN, 1 à 4
  - NF : Non forestier (Adresse Québec)
  - Pont forestier
- Hydrographie écoforestière**
- Cours d'eau intermittent
  - Cours d'eau permanent, canal
  - Hydrographie
- Obstacles et infrastructures**
- Bâtiment, silo, réservoir
  - Chute, rapide, écueil
  - Centre de coordonnées
  - Hydrobase
  - Mine à ciel ouvert
  - Pylône
  - Terrain de camping
  - Tour de télécommunication, tour
  - Barrière, barrage de castor
  - Remonte-mécanique
  - Ligne de transport d'énergie
- Obstacles et infrastructures**
- Bâtiment, silo, réservoir
  - Chute, rapide, écueil
  - Centre de coordonnées
  - Hydrobase
  - Mine à ciel ouvert
  - Pylône
  - Terrain de camping
  - Tour de télécommunication, tour
  - Barrière, barrage de castor
  - Remonte-mécanique
  - Ligne de transport d'énergie
- Corbe de niveau**
- Courbe de niveau maîtresse
  - Courbe de niveau intermédiaire
  - Esker
- Morcellement**
- Morcellement foncier
- Frontières**
- Frontière internationale
  - Frontière interprovinciale
  - Frontière Québec - Terre-Neuve-et-Labrador (cette frontière n'est pas définie)

**Matadonnées**

Surface de référence géodésique  
Système de référence géodésique  
Projeté cartographique  
Origine des altitudes  
Équidistance des courbes de niveau  
Déclinaison magnétique au centre de la feuille en 2026  
Coordonnées géographiques au centre de la feuille en 2026  
Longitude d'origine (méridien central)  
Latitude d'origine (équateur) 0°  
Coordonnées d'origine  
Facteur d'échelle

Ellipsoïde GRS 80  
MAD 83 (CGCR)  
Mézocourbe transverse modifiée (MTM), zone de 3°  
Système de coordonnées planaires du Québec (SCQP)  
Fausse 10  
CGVD 28 (Niveau moyen de la mer)  
10 mètres  
13° 01' OUEST  
79° 22' 29" 49° 33' 45" N  
79° 30' ouest  
X : 304 800 mètres; Y : 0 mètre  
0.9999

**Sources**

Donnée  
Asse cartographique (données topographiques)  
hydrographiques  
Organisme  
Ministère des Ressources naturelles et de la Faune  
Ministère des Ressources naturelles et des Forêts  
Date  
14/04/2005  
22/08/2023

**Informations forestières**

Année d'inventaire  
4e inventaire  
2022  
Date de mise à jour provinciale  
Octobre 2023  
Superficie minimale d'appellation des peuplements  
4 hectares

**Réalisation**

Ministère des Ressources naturelles et des Forêts  
2022  
2023  
4e inventaire  
2022  
Date de mise à jour provinciale  
Octobre 2023  
Superficie minimale d'appellation des peuplements  
4 hectares

**Diffusion**

Direction des inventaires forestiers

**AVERTISSEMENT**

Les limites de morcellement foncier représentées sur cette carte n'ont aucune valeur légale. Ces limites sont NON OFFICIELLES et sont utilisées à titre indicatif.

La couche de chemin est produite par le MRNF à partir du système ROUTARD et présente l'information la plus à jour disponible.

© Gouvernement du Québec