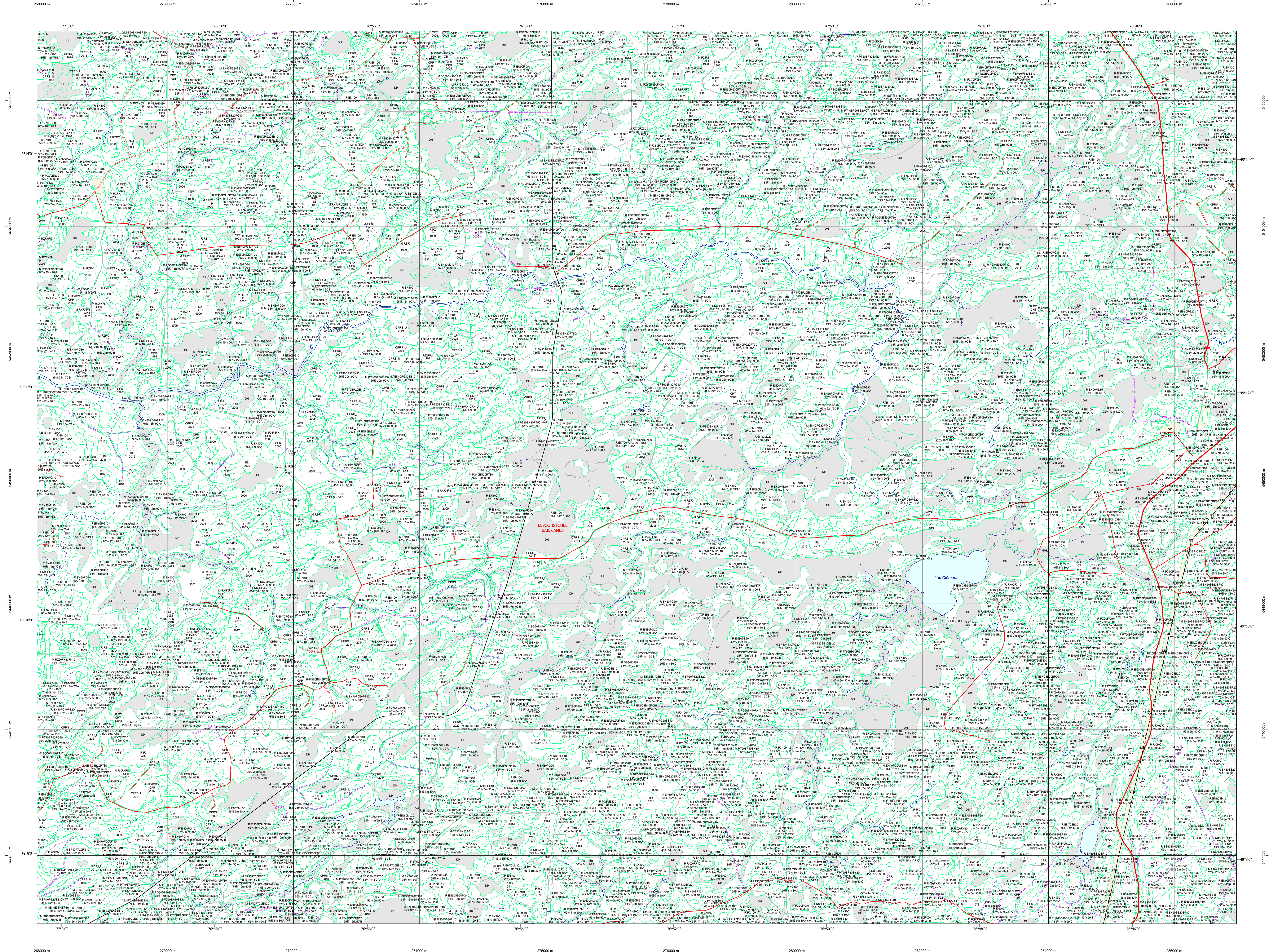


Carte écoforestière

STRATIFICATION ÉCOFORESTIÈRE



Paramètres utilisés pour la cartographie

Code	Description	+7m	-7m	Improductif	Non Forestier
EMSP020AM10	Essence de Se-AFP	X	X	X	X
10	Général du couvert forestier (NF)	X	X	X	X
12	Hauteur (mètres-pieds)	X	X	X	X
CT	Intervention d'origine	X	X	X	X
2007	Année d'intervention d'origine	X	X	X	X
2018	Année d'intervention partielle	X	X	X	X
20	Classe de coupe	X	X	X	X
MF	Cote de pente du Se-AFP	X	X	X	X

La densité est estimée par drone, soit avec des valeurs ± 5%, à l'exception de la valeur 25% (25 ± 20%).

Exemple d'appellation

+7m de hauteur	-7m de hauteur	Intervention d'origine	Intervention partielle	Improductif	Non forestier
EMSP020AM10	EMSP020AM10	EPC	2018	DH	NF
75% 12m JNLU	75% 4m 20	CT 2007			

TYPES DE COUVERT ET ESSENCES
RÉSINEUX
 Les résineux constituent 75% et plus de la surface terrière du peuplement.
MIXTE À DOMINANCE RÉSINEUSE
 Les résineux constituent de 55% à 74% de la surface terrière du peuplement.
MIXTE SANS DOMINANCE
 Les résineux constituent de 45% à 54% de la surface terrière du peuplement.
MIXTE À DOMINANCE FEUILLEUSE
 Les résineux constituent de 25% à 44% de la surface terrière du peuplement.
FEUILLEUX
 Les résineux constituent moins de 25% de la surface terrière du peuplement.

CODE RÉSINEUSES	CODE FEUILLEUSES	CODE FEUILLEUSES
EB Épinette blanche	BO Bouleau gris	FO Faine noir
EN Épinette noire	BJ Bouleau jaune	FR Faine rouge
EU Épinette rouge	BL Bouleau à papier (blanc)	FR Faine indistincte
EV Épinette de Norvège	CB Chêne blanc	FZ Feuillus tolérants à l'ombre
ME Mélèze européen	CC Chêne rouge	FX Feuillus exigeants
MH Mélèze hybride	CH Chêne à gros fruits	FZ Feuillus redoux indistinctes
ML Mélèze laricin	CM Chêne à gros fruits	FX Feuillus à grandes feuilles
PC Pin rigide (des cônesux)	CI Chêne bicoloré	NC Noyer cendré
PI Pin rigide (des cônesux)	CA Cayer à gros fruits	NO Noyer noir
PN Pin nain	CA Cayer à gros fruits	CA Cayer à gros fruits
PS Pin sylvestre	CR Chêne rouvre	CA Cayer à gros fruits
PE Pin sylvestre	EA Ébale noir	CA Cayer à gros fruits
RE Résineux résineux	EA Ébale noir	CA Cayer à gros fruits
RS Résineux résineux	EA Ébale noir	CA Cayer à gros fruits
SB Sapin baumier	EA Ébale noir	CA Cayer à gros fruits
TO Thuja occid. / Taxus canadensis	EA Ébale noir	CA Cayer à gros fruits

CLASSES D'ÂGE

PEUPLIEMENTS ÉQUIVENS	10	30	50	70	90	110	130
PEUPLIEMENTS INÉQUIVENS	Jeune inéquienne (JN)			Vieux inéquienne (VN)			

Étage
 Intérieur (INF) / Supérieur (SUP)
 Montage (MO) : Un seul étage composé de types homogènes en hauteur et en couverture > 25%
 B-stage (BU) : Couverture > 25% et Couverture > 25%
 Multi-stage (MU) : Plus de 2 étages de types de 7 mètres et plus. Se retrouvent dans cette catégorie les peuplements jeunes inéquiers (JN) et vieux inéquiers (VN).

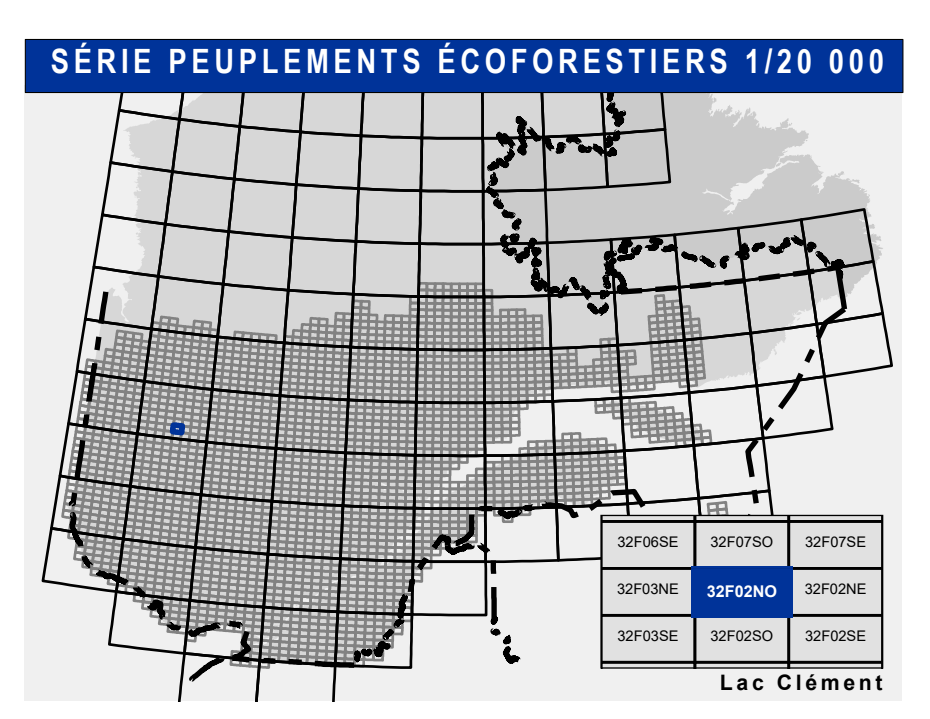
CODE PERTURBATIONS D'ORIGINE	CODE INTERVENTIONS PARTIELLES
BR Brûls total	CA Coupe d'assainissement
CH Chablis total	CA Coupe d'assainissement
DT Dépeçage total	CA Coupe d'assainissement
ES Epidémie grave	CA Coupe d'assainissement
VEV Végétation grave	CA Coupe d'assainissement

TERRAINS FORESTIERS IMPRODUCTIFS

CODE	DÉSIGNATION	Taux d'inclinaison
DH	Dénué ou semi-dénué humide	A Nulle 0% à 3%
DS	Dénué ou semi-dénué sec	B Faible 4% à 9%
AL	Aulnaie	C Douce 9% à 15%
		D Modérée 16% à 20%
		E Forte 21% à 40%
		F Extrême 41% à 49%
		S Sommet Entouré de 41% et plus

CODE NON FORESTIER

CODE	DÉSIGNATION
A	Terrain agricole
AE	Aire d'empiètement et d'ébranchage de plus de 20%
AF	Terrain agricole localisé dans les secteurs à vocation forestière
ANT	Mieux forestier perturbé par l'activité humaine (non-bois)
CFO	Camp forestier



- Voies de communication et ponts**
- Classe 1, HN - Hors norme
 - Classe 2
 - Classe 3
 - Classe 4-5
 - NF : Non classé, ne répond pas aux critères HN, 1 à 4
 - NF : Non forestier (Adresse Québec)
 - Pont forestier
- Hydrographie écoforestière**
- Cours d'eau intermittent
 - Cours d'eau permanent, canal
 - Hydrographie
- Obstacles et infrastructures**
- Bâtiment, silo, réservoir
 - Chute, rapide, écueil
 - Centre de ski alpin
 - Hydrobase
 - Mine à ciel ouvert
 - Pyloène
 - Terrain de camping
 - Tour de télécommunication, tour
 - Barrage, barrage de castor
 - Remonte mécanique
 - Ligne de transport d'énergie

- Courbe de niveau**
- Courbe de niveau maîtresse
 - Courbe de niveau intermédiaire
 - Esker
- Morcellement**
- Morcellement foncier
- Frontières**
- Frontière internationale
 - Frontière interprovinciale
 - Frontière Québec - Terre-Neuve-et-Labrador (cette frontière n'est pas définitive)
- Peuplement écoforestier**
- Peuplement écoforestier
 - Peuplement improductif
 - Peuplement non forestier
- Métadonnées**
- Surface de référence géodésique
 - Système de référence géodésique
 - Projection cartographique
 - Origine des altitudes
 - Équidistance des courbes de niveau
 - Déclinaison magnétique au centre de la feuille en 2006
 - Coordonnées géographiques au centre de la feuille
 - Longitude (origine méridien central)
 - Latitude d'origine (équateur) 0°
 - Coordonnées d'origine
 - Facteur d'échelle

Sources
 Donnée : Assise cartographique (données topographiques) / Organisme : Ministère des Ressources naturelles et de la Faune / Date : 14/04/2005
 Assise cartographique : Système de coordonnées modifié (MTM), zone de 3° / Ministère des Ressources naturelles et des Forêts / 22/09/2003

Informations forestières
 Numéro inventaire : 461000000 / Année de photos pour la production de la carte : 2022 / Échelle de la cartographie : 1:50 000 / Date de mise à jour provinciale : Octobre 2023 / Superficie minimale d'appellation des peuplements : 4 hectares

Réalisation
 Ministère des Ressources naturelles et des Forêts / 2705, 44 Avenue Duval, Suite A109 / Québec, QC G1M 3V9 / Téléphone : 514 987-0111 / Site web : www.mnrn.gouv.qc.ca

Diffusion
 Direction des inventaires forestiers

AVERTISSEMENT
 Les limites de morcellement foncier représentées sur cette carte n'ont aucune valeur légale. Ces limites sont NON OFFICIELLES et sont utilisées à titre indicatif.

La couche de chemin est produite par le MRNF à partir du système ROUTARD et présente l'information la plus à jour disponible.

© Gouvernement du Québec