

# Carte écoforestière

### STRATIFICATION ECOFORESTIERE

Code	Description	> 7m	> 1m	Improductif	Non forestier
S33	Conifères denses	X			
S34	Conifères	X			
S35	Conifères	X			
S36	Conifères	X			
S37	Conifères	X			
S38	Conifères	X			
S39	Conifères	X			
S40	Conifères	X			
S41	Conifères	X			
S42	Conifères	X			
S43	Conifères	X			
S44	Conifères	X			
S45	Conifères	X			

Exemple d'appellation		Tm de hauteur	Improductif	Non forestier
SH 98 10	100 20	CJ 98 D	10	0
SH 98 20	100 30	CJ 98 D	10	0

### TYPES DE COUVERT ET ESSENCES SELON LE PROGRAMME D'INVENTAIRE

- RÉSINEUX**  
Réglementé dans plus de 75% de la surface terrière totale et occupé par les essences résineuses.
- FEUILLEUX**  
Réglementé dans plus de 75% de la surface terrière totale et occupé par les essences feuillues.
- MÉLANGES**  
Réglementé dans les zones feuillues et résineuses occupées conjointement par 25% et moins de 75% de la surface terrière totale.

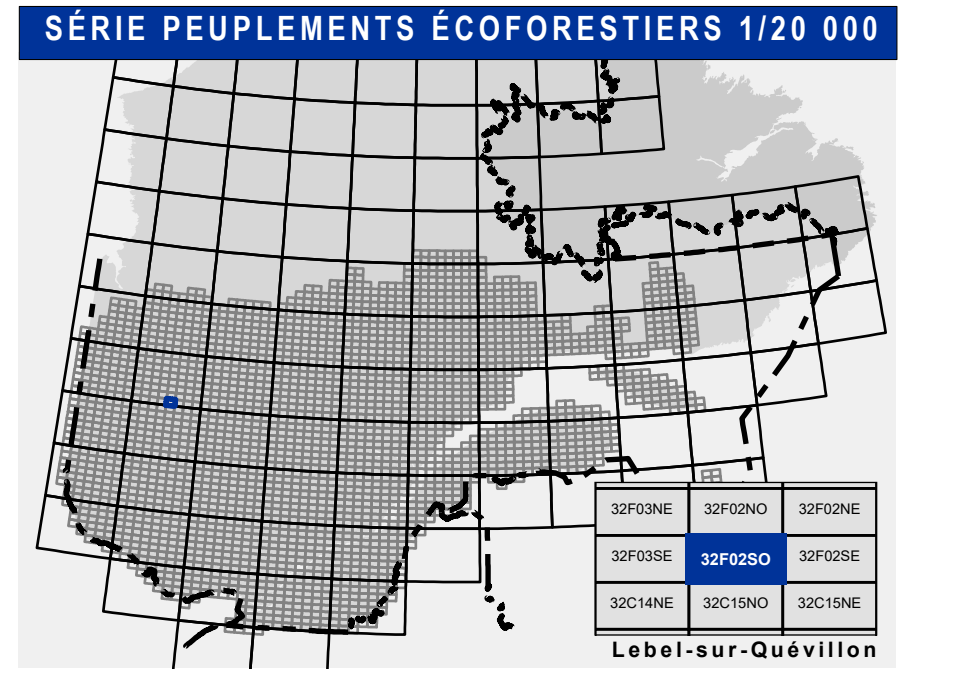
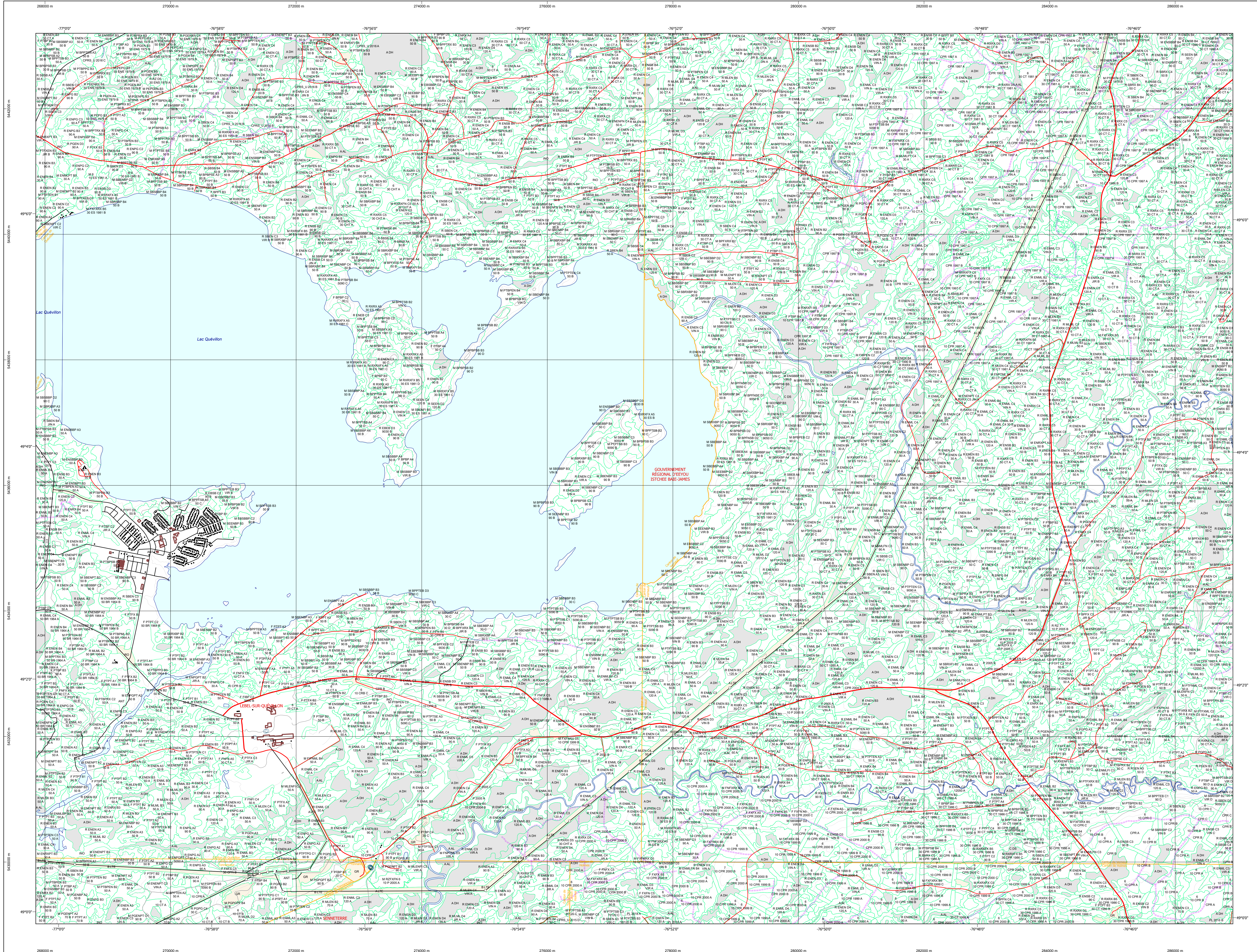
CODE	ESSENCES RÉSINEUSES	ESSENCES FEUILLEUSES	ESSENCES FEUILLEUSES	CODE	ESSENCES FEUILLEUSES	ESSENCES FEUILLEUSES	
01	Épicéa blanc	B0	Boulay à large	02	Fraxin	FR	Fraxin
02	Épicéa de rive	B1	Boulay à large	03	Fraxin commun	FR	Fraxin commun
03	Épicéa de rive	B2	Boulay à large	04	Fraxin commun	FR	Fraxin commun
04	Épicéa de rive	B3	Boulay à large	05	Fraxin commun	FR	Fraxin commun
05	Épicéa de rive	B4	Boulay à large	06	Fraxin commun	FR	Fraxin commun

INDICES DENSITÉ-HAUTEUR	
HAUTEUR MOYENNE DES LIGES DOMINANTES ET COORDONNATES	HAUTEUR MOYENNE DES LIGES DOMINANTES ET COORDONNATES
Classe de densité	Classe de densité
A	B
10 15 20 25 30 35 40 45 50 55 60 65 70 75 80 85 90 95 100 105 110 115 120	10 15 20 25 30 35 40 45 50 55 60 65 70 75 80 85 90 95 100 105 110 115 120

CLASSES D'ÂGE									
REPLÈMENTS (O 10)	REPLÈMENTS (O 20)	REPLÈMENTS (O 30)	REPLÈMENTS (O 40)	REPLÈMENTS (O 50)	REPLÈMENTS (O 60)	REPLÈMENTS (O 70)	REPLÈMENTS (O 80)	REPLÈMENTS (O 90)	REPLÈMENTS (O 100)
10	20	30	40	50	60	70	80	90	100

CODE	PERTURBATIONS D'ORIGINE	INTERVENTIONS PARTIELLES	
CHT	Châte total	CON	Convergent de paiement
DT	Défrichement total	COI	Coupe à diamètre limite
ES	Épandage grave	COE	Coupe à diamètre limite avec
BR	Bûche total	CAM	Coupe de diamètre
VE	Verges	CO	Coupe de diamètre

CODE	PERTURBATIONS MOYENNES	CLASSES DE PENTE	
BSP	Bûche partiel	ECL	Éclaircie commerciale
CHP	Châtes partiel	CRP	Coupe régulière
DP	Défrichement partiel	RRP	Régime de plants utilisés à coupes



**Voies de communication et ponts**

- Classe 1, HN - Hors norme
- Classe 2
- Classe 3
- Classe 4
- NC - Non classé, ne répond pas aux critères HN, 1 à 4
- NF - Non forestier (Adresse Québec)
- Pont forestier

**Hydrographie écoforestière**

- Cours d'eau intermittent
- Cours d'eau permanent, canal
- Hydrographie

**Obstacles et infrastructures**

- Bâtiment, silo, réservoir
- ▬+ Chute, rapide, écueil
- ⊕ Centre de ski alpin
- Hydrobase
- ⊗ Mine à ciel ouvert
- Pylobac
- Ⓜ Terrain de camping
- Ⓜ Tour de télécommunication, tour
- Barrage, barrage de castor
- Remonte mécanique
- ligne de transport d'énergie

**Courbe de niveau**

- Courbe de niveau maîtresse
- Courbe de niveau intermédiaire
- Esker

**Morcellement**

- Morcellement foncier

**Frontières**

- Frontière internationale
- Frontière interprovinciale
- Frontière Québec - Terre-Neuve-et-Labrador
- Cette frontière n'est pas définitive

**Peuplement écoforestier**

- Peuplement écoforestier
- Peuplement improductif
- Peuplement non forestier

**Matadonnées**

- Surface de référence géodésique
- Système de référence géodésique
- Projection cartographique
- Origine des altitudes
- Équidistance des courbes de niveau
- Déclinaison magnétique au centre de la feuille en 2006
- Longitude géographique au centre de la feuille en 2006
- Longitude origine (méridien central)
- Longitude d'origine (équateur) 0°
- Coordonnées d'origine
- Facteur d'échelle 0,9999

**Sources**

- Donnée: Assise cartographique (données topographiques)
- Organisation: Ministère des Ressources naturelles et de la Faune, Ministère des Forêts, de la Faune et des Parcs

**Informations forestières**

- Niveau d'inventaire: adossés
- Année de photos pour la production de la carte: 2009
- Échelle: Échelle de reconnaissance principale
- Date de mise à jour provinciale: Juillet 2020
- Superficie minimale d'appellation des peuplements: 4 hectares

**Réalisation**

- Production: Ministère des Forêts, Faune, et des Parcs
- Diffusion: Direction des inventaires forestiers

**AVERTISSEMENT**

Les limites de morcellement foncier représentées sur cette carte n'ont aucune valeur légale. Ces limites sont NON OFFICIELLES et sont utilisées à titre indicatif.

©Gouvernement du Québec

Date: 14/04/2005  
08/07/2020