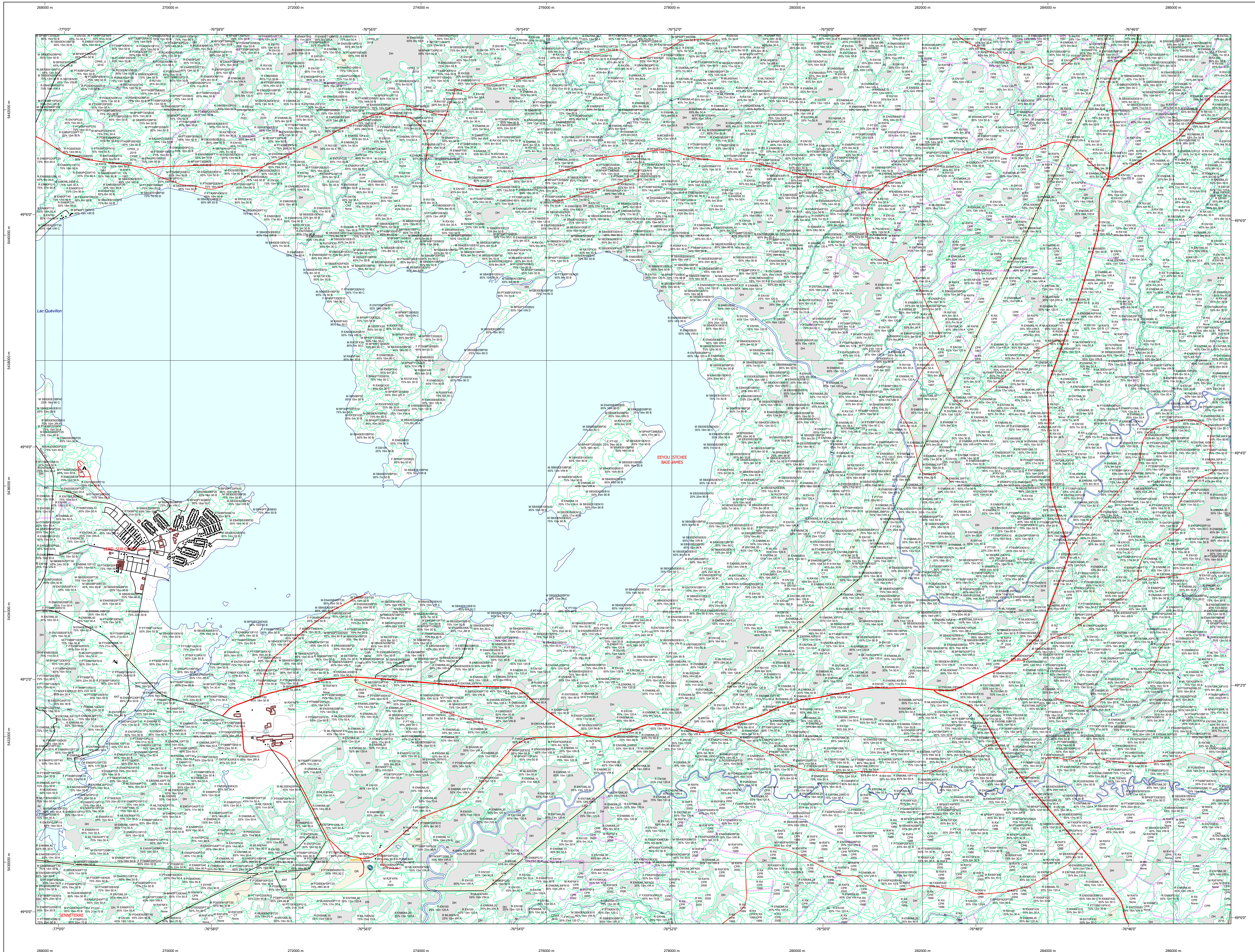


Carte écoforestière

STRATIFICATION ÉCOFORESTIÈRE



Paramètres utilisés pour la cartographie

Code	Description	+7m	-7m	Improductif	Non forestier
EMISB20M10	Essence de Se-AFP	X	X	X	
EMISB20M10	Général de couvert forestier (NF)	X	X	X	
CT	Intervention d'origine	X	X	X	
2007	Année d'intervention d'origine	X	X	X	
EPC	Coupe d'origine	X	X	X	
2018	Année d'intervention partielle	X	X	X	
EP	Code de coupe	X	X	X	
EP	Code de coupe de Se-AFP			X	X

La densité est estimée par photo, soit avec des valeurs $\pm 5\%$, à l'exception de la valeur (25% $\pm 20\%$)

Exemple d'appellation

+7m de hauteur	-7m de hauteur	Intervention d'origine	Intervention partielle	Improductif	Non forestier
EMISB20M10 10	EMISB20M10 10	CT 2007	EPC 2018	DH	NF
75% 12m JUIU	75% 4m 20				

TYPES DE COUVERT ET ESSENCES
Les réseaux constituent 75% et plus de la surface terrière du peuplement.

MIXTE À DOMINANCE RESINEUSE
Les réseaux constituent de 55% à 74% de la surface terrière du peuplement.

MIXTE SANS DOMINANCE
Les réseaux constituent de 45% à 54% de la surface terrière du peuplement.

MIXTE À DOMINANCE FEUILLEUSE
Les réseaux constituent de 25% à 44% de la surface terrière du peuplement.

FEUILLE
Les réseaux constituent moins de 25% de la surface terrière du peuplement.

CODE RÉSINEUSES	CODE FEUILLEUSES	CODE FEUILLEUSES
EB	BO	FO
EN	BU	FR
EU	BU	FR
EV	CB	FX
ME	CC	FX
MI	CC	FX
MA	CC	FX
ML	CC	FX
PC	CC	FX
PI	CC	FX
PN	CC	FX
PS	CC	FX
PT	CC	FX
RA	CC	FX
RB	CC	FX
RC	CC	FX
RD	CC	FX
RE	CC	FX
RF	CC	FX
RG	CC	FX
RH	CC	FX
RI	CC	FX
RJ	CC	FX
RK	CC	FX
RL	CC	FX
RM	CC	FX
RN	CC	FX
RO	CC	FX

CLASSES D'ÂGE

PEUPLLEMENTS ÉQUIVENS	10	30	50	70	110	130
PEUPLLEMENTS INÉQUIVENS	Jeune inéquienne (JIN)			Vieux inéquienne (VIN)		

Étage
Intérieur (INT) / Supérieur (SUP)

Montage (MO) et 110
Un seul étage composé de tiges homogènes en hauteur et couverture > 25%

B-étage (BU) et 100
Couverture > 25% et Couverture > 25%

Multiséage (MU)
Plus de 2 étages de tiges de 7 mètres et plus. Se retrouvent dans cette catégorie les peuplements jeunes inéquiers (JIN) et vieux inéquiers (VIN).

CODE PERTURBATIONS D'ORIGINE	CODE INTERVENTIONS PARTIELLES
BR	CA
CH	CA
DT	CA
ES	CA
VEP	CA
BR	CA
CH	CA
DT	CA
ES	CA
VEP	CA
BR	CA
CH	CA
DT	CA
ES	CA
VEP	CA
BR	CA
CH	CA
DT	CA
ES	CA
VEP	CA
BR	CA
CH	CA
DT	CA
ES	CA
VEP	CA
BR	CA
CH	CA
DT	CA
ES	CA
VEP	CA
BR	CA
CH	CA
DT	CA
ES	CA
VEP	CA
BR	CA
CH	CA
DT	CA
ES	CA
VEP	CA

CODE TERRAINS FORESTIERS IMPRODUCTIFS	CODE CLASSES DE PENTE	DÉSIGNATION	TAUX D'INCLINAISON
DH	A	Nulle	0% à 3%
DS	B	Faible	4% à 9%
AL	C	Douce	9% à 15%
	D	Moyenne	16% à 20%
	E	Fort	21% à 40%
	F	Écroulé	41% et plus
	S	Sommaire	Enfure de 41% et plus

CODE NON FORESTIER	CODE NON FORESTIER
A	GR
AEF	ND
NF	LT
ANT	MF
ANT	NX
CFO	RO

SÉRIE PEUPLLEMENTS ÉCOFORESTIERS 1/20 000

Voies de communication et ponts

Obstacles et infrastructures

Hydrographie écoforestière

Label-sur-Quévillon

Corbe de niveau

Métadonnées

Frontières

Avertissement

0 0,3 0,5 1 1,5 2km

Sources

Informations forestières

Realisation

Diffusion

Avertissement

© Gouvernement du Québec

32F02SO
(32F02-200-0101)

Date: 14/04/2005
08/06/2022

Ministère des Ressources naturelles et de la Faune
Ministère des Forêts, de la Faune et des Parcs