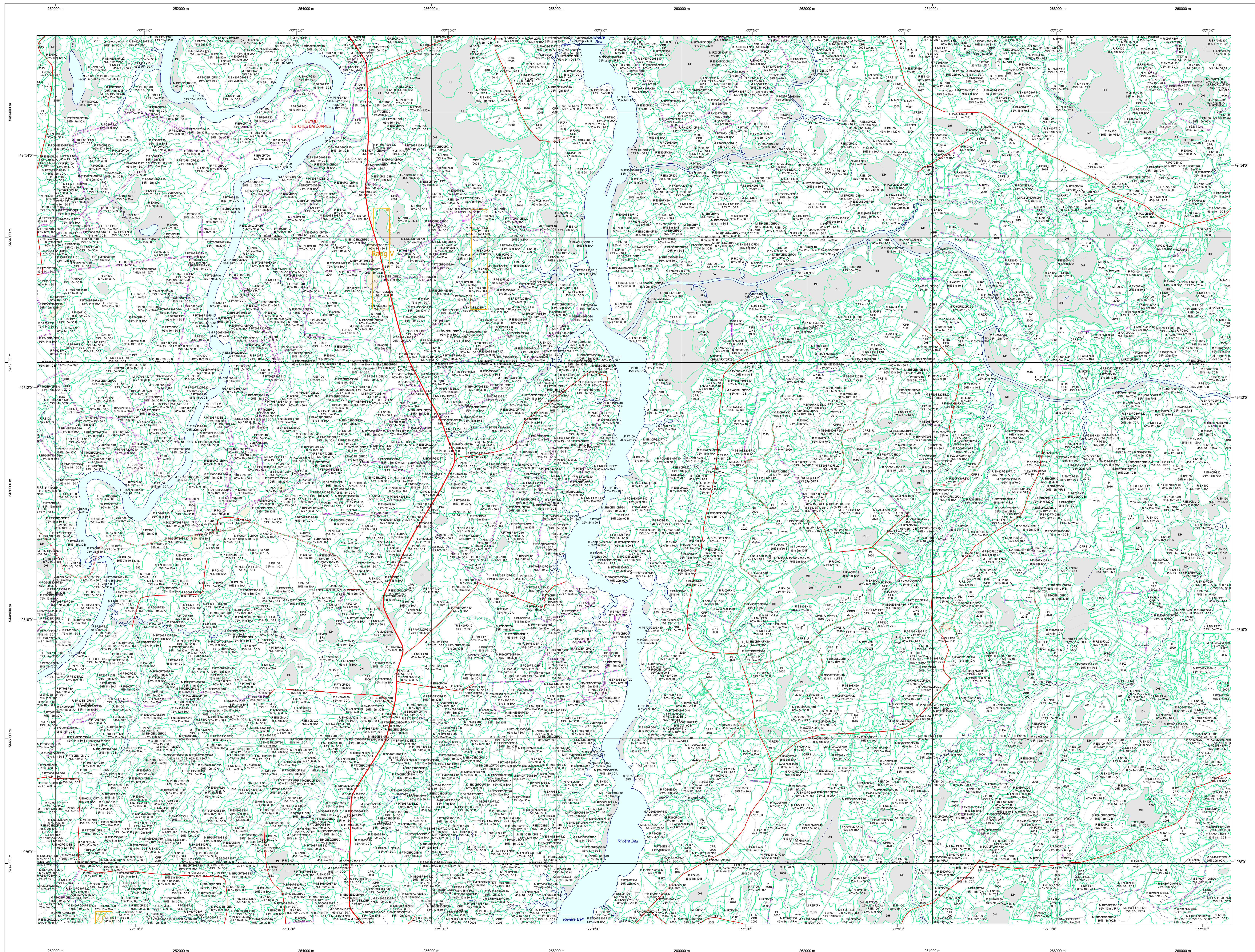


# Carte écoforestière

## STRATIFICATION ÉCOFORESTIÈRE



**Paramètres utilisés pour la cartographie**

Code	Description	+7m	-7m	Improductif	Non Forestier
EM080302A10	Essence de Sa APT	X	X	X	X
L26	Général du couvert forestier (NF)	X	X	X	X
L2	Chêne (résineux)	X	X	X	X
L3	Chêne (feuillus)	X	X	X	X
CT	Intervention d'origine	X	X	X	X
2007	Année d'intervention d'origine	X	X	X	X
IMP	Improductif	X	X	X	X
IMP	Intervention partielle	X	X	X	X
2018	Année d'intervention partielle	X	X	X	X
NF	Non forestier	X	X	X	X
32F0302A10	Cote de hauteur de Sa APT	X	X	X	X

La densité est estimée par photo, soit avec des valeurs à + 5% ; l'exception de la valeur 25% (25 ± 25%)

**Exemple d'appellation**

+7m de hauteur	-7m de hauteur	Intervention d'origine	Intervention partielle	Improductif	Non forestier
32F0302A10	32F0302A10	IMP	IMP	IMP	IMP
75% 12m JN11	75% 4m 201	CT 2007	IMP	IMP	IMP

**TYPES DE COUVERT ET ESSENCES**  
Les résineux constituent 75% de la surface terrière du peuplement.  
**MIXTE À DOMINANCE RÉSINEUSE**  
Les résineux constituent de 55% à 74% de la surface terrière du peuplement.  
**MIXTE SANS DOMINANCE**  
Les résineux constituent de 45% à 54% de la surface terrière du peuplement.  
**MIXTE À DOMINANCE FEUILLEUSE**  
Les résineux constituent de 25% à 44% de la surface terrière du peuplement.  
**FEUILLEUX**  
Les résineux constituent moins de 25% de la surface terrière du peuplement.

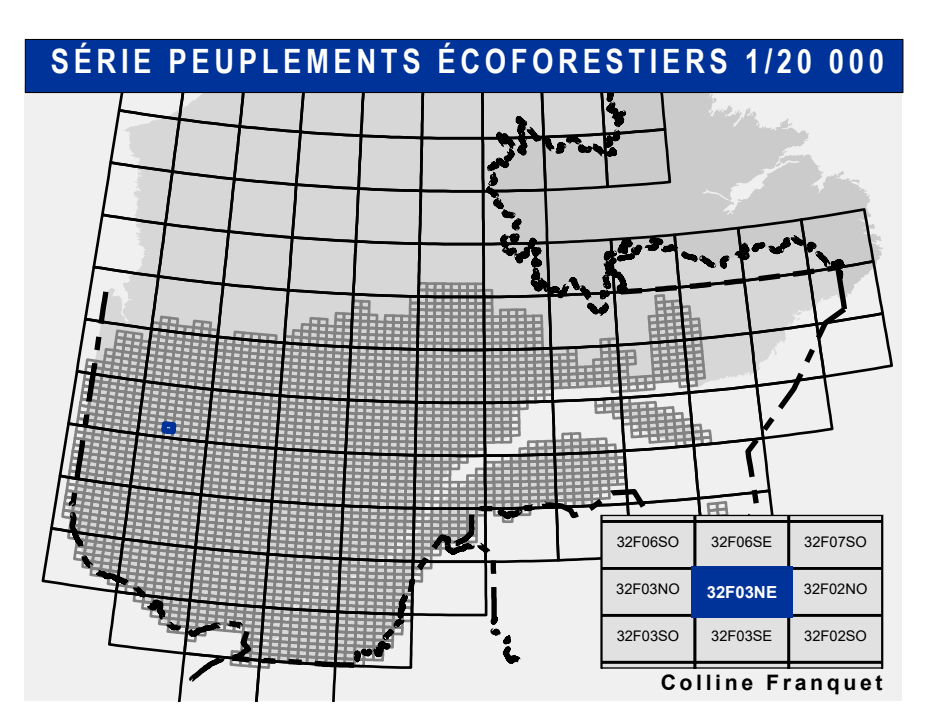
CODE RÉSINEUX	CODE FEUILLEUX	CODE FEUILLEUX
EB Épicéa blanche	BI Bouleau gris	FO Fûche noir
EN Épicéa noir	BJ Bouleau jaune	FR Fûche rouge
EU Épicéa rouge	BL Bouleau à queue (blanc)	FR Fûche
EV Épicéa de Norvège	CB Chêne blanc	FX Feuillus tolérants à l'ombre
MI Mélèze hybride	CC Cèdre	FZ Feuillus indistinctes
MA Mélèze asiatique	CD Chêne à gros fruits	FR Feuillus redessés intermédiaires
ML Mélèze laricin	CE Chêne à gros fruits	HE Hétre à grandes feuilles
PC Pin rigide (des corbeaux)	CF Chêne bicoloré	NC Noyer cordé
PI Pin sylvestre	CG Chêne à gros fruits	NL Noyer noir
PN Pin	CH Chêne rouge	CA Ombré/Alouette
PN Pin naturel	CI Chêne blanc	OC Ombré
PR Pin rouge	CO Chêne	OC Ombré
PS Pin sylvestre	CR Chêne rouge	OC Ombré
RS Résineux résineux	CS Chêne	OC Ombré
RN Résineux non résineux	CT Chêne	OC Ombré
SB Sapin Baumeier	CH Chêne	OC Ombré
TO Thuja occidentalis	CH Chêne	OC Ombré

PEUPLIEMENTS ÉCUMÉNIQUES	CLASSES D'ÂGE					
	0 à 20	21 à 40	41 à 60	61 à 80	81 à 100	101 à 130
PEUPLIEMENTS ÉCUMÉNIQUES	Jeune inéquienne (JIN)			Vieux inéquienne (VIN)		
Structure verticale des types de 7m et plus						
Étage	Intérieur (INT)		Supérieur (SUP)			
Monolage (MO) et 110	Un seul étage composé de types homogènes en hauteur et couverture > 25%					
B-étage (BU) et 120	Couverture > 25%			Couverture > 25%		
Multilage (MU)	Plus de 2 étages de types de 7 mètres et plus. Se retrouvent dans cette catégorie les peuplements jeunes inéquiens (JIN) et vieux inéquiens (VIN).					

CODE PERTURBATIONS D'ORIGINE	CODE INTERVENTIONS PARTIELLES
BR Brûls total	CA Coupe d'assainissement
CH Chêne total	CD Coupe d'amélioration
DT Dépeçage total	CE Coupe de diamètre limite
ES Épidémie grave	CF Coupe de préséjour
VER Végétation grave	CJ Coupe progressive irrégulière

CODE TERRAINS FORESTIERS IMPRODUCTIFS	CODE CLASSES DE PENTE
DH Déneigé ou semi-déneigé humide	A Nulle
DS Déneigé ou semi-déneigé sec	B 0% à 3%
AL Aulnaie	C 4% à 9%
	D 10% à 15%
	E 16% à 20%
	F 21% à 25%
	G 26% à 30%
	H 31% à 40%
	I 41% et plus

CODE NON FORESTIER	CODE NON FORESTIER
A Terrain agricole	GR Gravier
APF Aire d'épandage et d'épandage de plus	ND Site inondé, site excessif
L Terrain agricole dans les secteurs à vocation forestière	ITE Ligne de transport d'énergie
ANT Mieux forestier perturbé par l'activité humaine	MF Mieux forestier perturbé par l'activité humaine
CFO Camp forestier	NX Inclusion non exploitée à l'intérieur d'un traitement (non-borer)
	RO Route et emprise (emprise)



**SERIE PEUPLIEMENTS ÉCOFORESTIERS 1/20 000**

Voies de communication et ponts	Obstacles et infrastructures	Courbe de niveau	Peuplement écoforestier	Métadonnées
— Classé 1, HN - Hors norme	■ Bâtiment, site, réservoir	~ Courbe de niveau mâtresse	■ Peuplement écoforestier	■ Surface de référence géodésique
— Classé 2	■ Chute, rapide, écueil	~ Courbe de niveau intermédiaire	■ Peuplement improductif	■ Système de référence géodésique
— Classé 3	■ Centre de ski alpin	~ Esker	■ Peuplement non forestier	■ Projection cartographique
— Classé 4-5	■ Hydrobase	— Morcellement		■ Origine des altitudes
— NF, Non classé, ne répond pas aux critères HN, 1 à 4	■ Mine à ciel ouvert	— Morcellement foncier		■ Équidistance des courbes de niveau
— NF, Non forestier (Adresse Québec)	■ Terrain de camping	— Frontières		■ Déclinaison magnétique au centre de la feuille en 2006
— Pont forestier	■ Remonte mécanique	— Frontière internationale		■ Équidistance géographique au centre
	— Ligne de transport d'énergie	— Frontière interprovinciale		■ Longitude (origine méridien central)
		— Frontière Québec - Terre-Neuve-et-Labrador (cette frontière n'est pas définitive)		■ Latitude (origine Équateur)
				■ Coordonnées d'origine
				■ Facteur d'échelle

**Sources**  
Donnée : Assise cartographique (données topographiques) / Organisme : Ministère des Ressources naturelles et de la Faune / Date : 14/04/2005  
Métadonnées : Système de coordonnées géographiques : NAD 83 (CGCR) / Métrique : Mètre / Système de coordonnées planes du Québec (SCQP) / Classe : 3 / Ministère des Forêts, de la Faune et des Parcs / 08/06/2022  
Informations forestières : Numéro inventaire : 4663841 / 4e programme / Année des photos pour la production de la carte (Superficie de recouvrement principale) : 2022 / Date de mise à jour provinciale : Juin 2022 / Surface minimale d'appellation des peuplements : 4 hectares

**Réalisation**  
Production : Ministère des Forêts, de la Faune, et des Parcs  
Diffusion : Directions des inventaires forestiers

**AVERTISSEMENT**  
Les limites de morcellement foncier représentées sur cette carte n'ont aucune valeur légale. Ces limites sont NON OFFICIELLES et sont utilisées à titre indicatif.  
Le couche de chemin est produite par le MFFP avec la collaboration du MERN via le système ROUTARD et présente l'information la plus à jour disponible.  
© Gouvernement du Québec