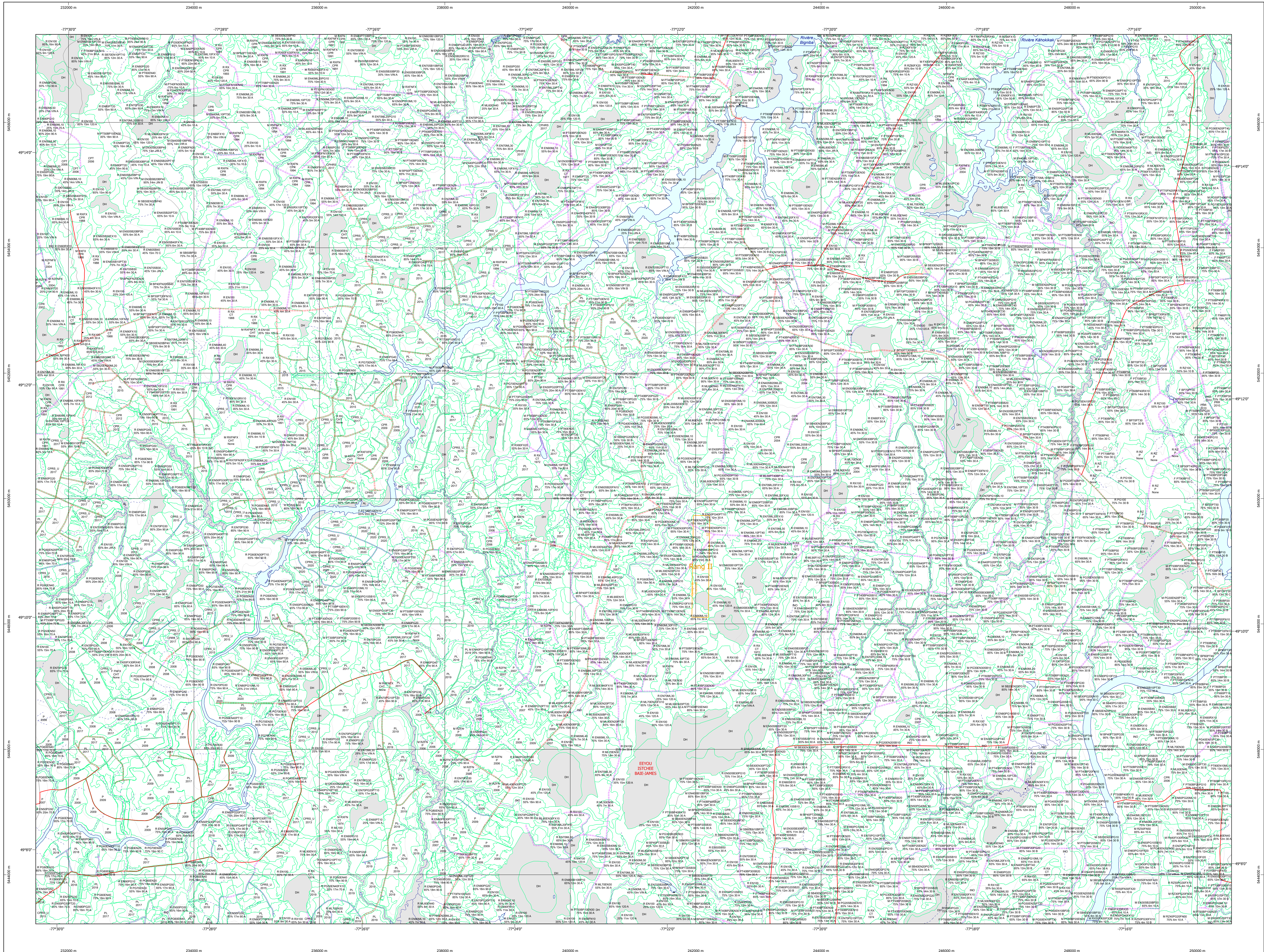


# Carte écoforestière

## STRATIFICATION ÉCOFORESTIÈRE



**Paramètres utilisés pour la cartographie**

Code	Description	+7m	-7m	Improductif	Non Forestier
EM	Essence de feuillus	X	X	X	X
EM	Déclasse de feuillus	X	X	X	X
EM	Essence de résineux	X	X	X	X
EM	Déclasse de résineux	X	X	X	X
EM	Essence mixte	X	X	X	X
EM	Déclasse mixte	X	X	X	X
EM	Essence de feuillus et résineux	X	X	X	X
EM	Déclasse de feuillus et résineux	X	X	X	X
EM	Essence de feuillus et résineux et mixte	X	X	X	X
EM	Déclasse de feuillus et résineux et mixte	X	X	X	X

**Exemple d'appellation**

Code	Essence	Intervention	Étage	Improductif	Non Forestier
EM	Essence de feuillus	CT 2007	EM	DH	NF
EM	Essence de résineux	CT 2007	EM	DH	NF

**TYPES DE COUVERT ET ESSENCES**  
Les résineux constituent 75% +/- de la surface terrière du peuplement.

**MIXTE À DOMINANCE RÉSINEUSE**  
Les résineux constituent de 55% à 74% de la surface terrière du peuplement.

**MIXTE À DOMINANCE FEUILLEUSE**  
Les résineux constituent de 25% à 44% de la surface terrière du peuplement.

**FEUILLEUX**  
Les résineux constituent moins de 25% de la surface terrière du peuplement.

CODE RÉSINEUX	CODE FEUILLEUX	CODE FEUILLEUX
EB	BO	FO
EN	BU	FP
EU	BU	FB
EV	CB	FB
EH	CB	FB
EM	CB	FB
EA	CB	FB
EL	CB	FB
ES	CB	FB
ET	CB	FB
EU	CB	FB
EV	CB	FB
EH	CB	FB
EM	CB	FB
EA	CB	FB
EL	CB	FB
ES	CB	FB
ET	CB	FB
EU	CB	FB
EV	CB	FB
EH	CB	FB
EM	CB	FB
EA	CB	FB
EL	CB	FB
ES	CB	FB
ET	CB	FB
EU	CB	FB
EV	CB	FB
EH	CB	FB
EM	CB	FB
EA	CB	FB
EL	CB	FB
ES	CB	FB
ET	CB	FB
EU	CB	FB
EV	CB	FB
EH	CB	FB
EM	CB	FB
EA	CB	FB
EL	CB	FB
ES	CB	FB
ET	CB	FB
EU	CB	FB
EV	CB	FB
EH	CB	FB
EM	CB	FB
EA	CB	FB
EL	CB	FB
ES	CB	FB
ET	CB	FB
EU	CB	FB
EV	CB	FB
EH	CB	FB
EM	CB	FB
EA	CB	FB
EL	CB	FB
ES	CB	FB
ET	CB	FB
EU	CB	FB
EV	CB	FB
EH	CB	FB
EM	CB	FB
EA	CB	FB
EL	CB	FB
ES	CB	FB
ET	CB	FB
EU	CB	FB
EV	CB	FB
EH	CB	FB
EM	CB	FB
EA	CB	FB
EL	CB	FB
ES	CB	FB
ET	CB	FB
EU	CB	FB
EV	CB	FB
EH	CB	FB
EM	CB	FB
EA	CB	FB
EL	CB	FB
ES	CB	FB
ET	CB	FB
EU	CB	FB
EV	CB	FB
EH	CB	FB
EM	CB	FB
EA	CB	FB
EL	CB	FB
ES	CB	FB
ET	CB	FB
EU	CB	FB
EV	CB	FB
EH	CB	FB
EM	CB	FB
EA	CB	FB
EL	CB	FB
ES	CB	FB
ET	CB	FB
EU	CB	FB
EV	CB	FB
EH	CB	FB
EM	CB	FB
EA	CB	FB
EL	CB	FB
ES	CB	FB
ET	CB	FB
EU	CB	FB
EV	CB	FB
EH	CB	FB
EM	CB	FB
EA	CB	FB
EL	CB	FB
ES	CB	FB
ET	CB	FB
EU	CB	FB
EV	CB	FB
EH	CB	FB
EM	CB	FB
EA	CB	FB
EL	CB	FB
ES	CB	FB
ET	CB	FB
EU	CB	FB
EV	CB	FB
EH	CB	FB
EM	CB	FB
EA	CB	FB
EL	CB	FB
ES	CB	FB
ET	CB	FB
EU	CB	FB
EV	CB	FB
EH	CB	FB
EM	CB	FB
EA	CB	FB
EL	CB	FB
ES	CB	FB
ET	CB	FB
EU	CB	FB
EV	CB	FB
EH	CB	FB
EM	CB	FB
EA	CB	FB
EL	CB	FB
ES	CB	FB
ET	CB	FB
EU	CB	FB
EV	CB	FB
EH	CB	FB
EM	CB	FB
EA	CB	FB
EL	CB	FB
ES	CB	FB
ET	CB	FB
EU	CB	FB
EV	CB	FB
EH	CB	FB
EM	CB	FB
EA	CB	FB
EL	CB	FB
ES	CB	FB
ET	CB	FB
EU	CB	FB
EV	CB	FB
EH	CB	FB
EM	CB	FB
EA	CB	FB
EL	CB	FB
ES	CB	FB
ET	CB	FB
EU	CB	FB
EV	CB	FB
EH	CB	FB
EM	CB	FB
EA	CB	FB
EL	CB	FB
ES	CB	FB
ET	CB	FB
EU	CB	FB
EV	CB	FB
EH	CB	FB
EM	CB	FB
EA	CB	FB
EL	CB	FB
ES	CB	FB
ET	CB	FB
EU	CB	FB
EV	CB	FB
EH	CB	FB
EM	CB	FB
EA	CB	FB
EL	CB	FB
ES	CB	FB
ET	CB	FB
EU	CB	FB
EV	CB	FB
EH	CB	FB
EM	CB	FB
EA	CB	FB
EL	CB	FB
ES	CB	FB
ET	CB	FB
EU	CB	FB
EV	CB	FB
EH	CB	FB
EM	CB	FB
EA	CB	FB
EL	CB	FB
ES	CB	FB
ET	CB	FB
EU	CB	FB
EV	CB	FB
EH	CB	FB
EM	CB	FB
EA	CB	FB
EL	CB	FB
ES	CB	FB
ET	CB	FB
EU	CB	FB
EV	CB	FB
EH	CB	FB
EM	CB	FB
EA	CB	FB
EL	CB	FB
ES	CB	FB
ET	CB	FB
EU	CB	FB
EV	CB	FB
EH	CB	FB
EM	CB	FB
EA	CB	FB
EL	CB	FB
ES	CB	FB
ET	CB	FB
EU	CB	FB
EV	CB	FB
EH	CB	FB
EM	CB	FB
EA	CB	FB
EL	CB	FB
ES	CB	FB
ET	CB	FB
EU	CB	FB
EV	CB	FB
EH	CB	FB
EM	CB	FB
EA	CB	FB
EL	CB	FB
ES	CB	FB
ET	CB	FB
EU	CB	FB
EV	CB	FB
EH	CB	FB
EM	CB	FB
EA	CB	FB
EL	CB	FB
ES	CB	FB
ET	CB	FB
EU	CB	FB
EV	CB	FB
EH	CB	FB
EM	CB	FB
EA	CB	FB
EL	CB	FB
ES	CB	FB
ET	CB	FB
EU	CB	FB
EV	CB	FB
EH	CB	FB
EM	CB	FB
EA	CB	FB
EL	CB	FB
ES	CB	FB
ET	CB	FB
EU	CB	FB
EV	CB	FB
EH	CB	FB
EM	CB	FB
EA	CB	FB
EL	CB	FB
ES	CB	FB
ET	CB	FB
EU	CB	FB
EV	CB	FB
EH	CB	FB
EM	CB	FB
EA	CB	FB
EL	CB	FB
ES	CB	FB
ET	CB	FB
EU	CB	FB
EV	CB	FB
EH	CB	FB
EM	CB	FB
EA	CB	FB
EL	CB	FB
ES	CB	FB
ET	CB	FB
EU	CB	FB
EV	CB	FB
EH	CB	FB
EM	CB	FB
EA	CB	FB
EL	CB	FB
ES	CB	FB
ET	CB	FB
EU	CB	FB
EV	CB	FB
EH	CB	FB
EM	CB	FB
EA	CB	FB
EL	CB	FB
ES	CB	FB
ET	CB	FB
EU	CB	FB
EV	CB	FB
EH	CB	FB
EM	CB	FB
EA	CB	FB
EL	CB	FB
ES	CB	FB
ET	CB	FB
EU	CB	FB
EV	CB	FB
EH	CB	FB
EM	CB	FB
EA	CB	FB
EL	CB	FB
ES	CB	FB
ET	CB	FB
EU	CB	FB
EV	CB	FB
EH	CB	FB
EM	CB	FB
EA	CB	FB
EL	CB	FB
ES	CB	FB
ET	CB	FB
EU	CB	FB
EV	CB	FB
EH	CB	FB
EM	CB	FB
EA	CB	FB
EL	CB	FB
ES	CB	FB
ET	CB	FB
EU	CB	FB
EV	CB	FB
EH	CB	FB
EM	CB	FB
EA	CB	FB
EL	CB	FB
ES	CB	FB
ET	CB	FB
EU	CB	FB
EV	CB	FB
EH	CB	FB
EM	CB	FB
EA	CB	FB
EL	CB	FB
ES	CB	FB
ET	CB	FB
EU	CB	FB
EV	CB	FB
EH	CB	FB
EM	CB	FB
EA	CB	FB
EL	CB	FB
ES	CB	FB
ET	CB	FB
EU	CB	FB
EV	CB	FB
EH	CB	FB
EM	CB	FB
EA	CB	FB
EL	CB	FB
ES	CB	FB
ET	CB	FB
EU	CB	FB
EV	CB	FB
EH	CB	FB
EM	CB	FB
EA	CB	FB
EL	CB	FB
ES	CB	FB
ET	CB	FB
EU	CB	FB
EV	CB	FB
EH	CB	FB
EM	CB	FB
EA	CB	FB
EL	CB	FB
ES	CB	FB
ET</		