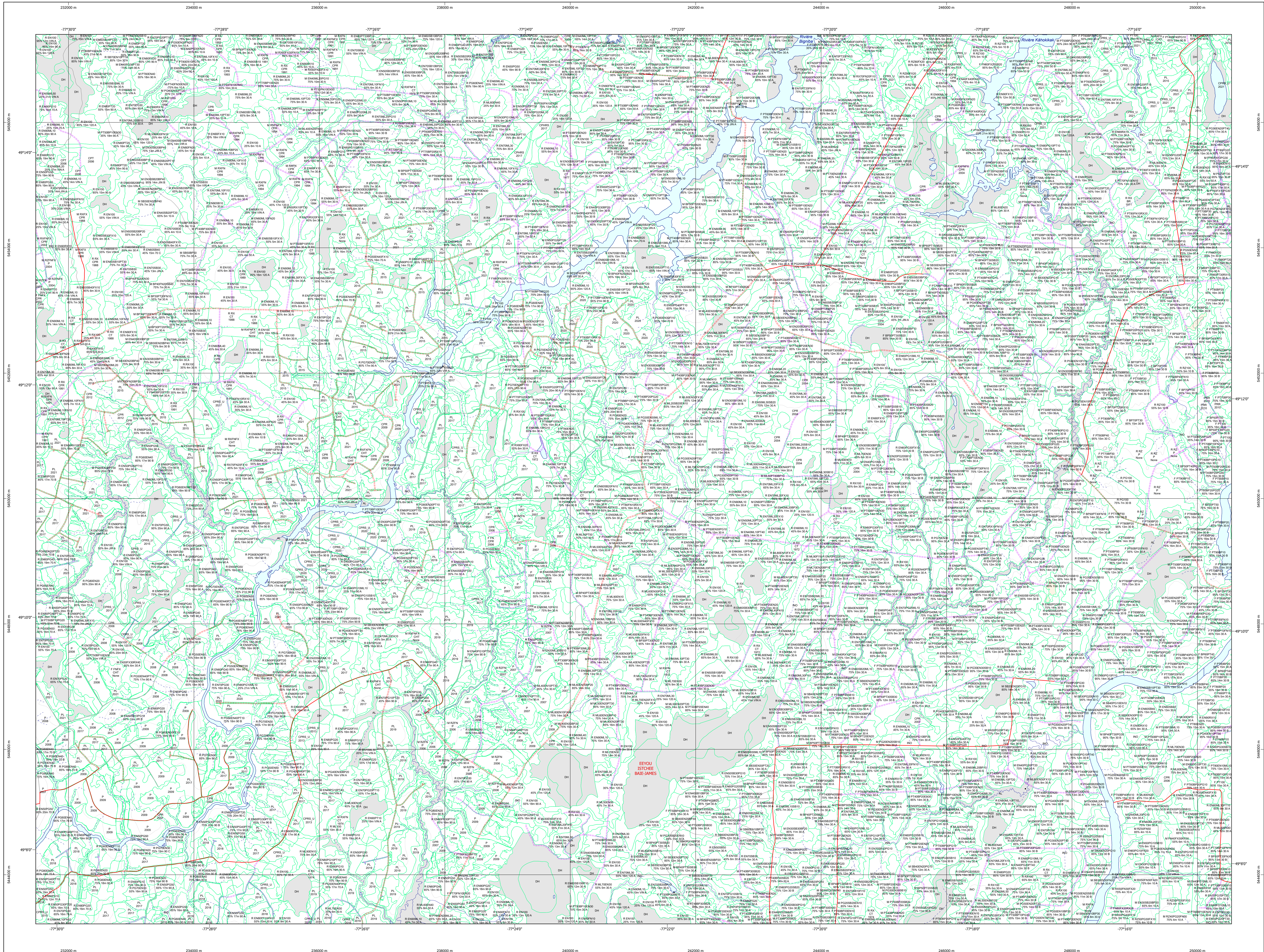


# Carte écoforestière

## STRATIFICATION ÉCOFORESTIÈRE



**Paramètres utilisés pour la cartographie**

Code	Description	+7m	-7m	Improductif	Non forestier
EMBOISSEM.LO	Essence de Sa-APP	X	X	X	X
12	Général du couvert forestier (NF)	X	X	X	X
13	Hauteur (mètres pds)	X	X	X	X
CT	Intervention d'origine	X	X	X	X
2007	Année d'intervention d'origine	X	X	X	X
18	Intervention partielle	X	X	X	X
2018	Année d'intervention partielle	X	X	X	X
19	Classe de coupe	X	X	X	X
16	Code de terrain du APP	X	X	X	X

La densité est estimée par photos, soit avec des valeurs à 5%, à l'exception de la valeur 25% (25-29%)

**Exemple d'appellation**

+7m de hauteur	-7m de hauteur	Intervention d'origine	Intervention partielle	Improductif	Non forestier
EMBOISSEM.LO	RAOFP100	RAOFP	CT 2007	18	NF
75% 12m JUI	75% 4m 20				

**TYPES DE COUVERT ET ESSENCES**  
Les résineux constituent 75% à plus de la surface terrière du peuplement.

**RESINEUX**  
Les résineux constituent de 55% à 4% de la surface terrière du peuplement.

**MATÉ À DOMINANCE RESINEUSE**  
Les résineux constituent de 45% à 54% de la surface terrière du peuplement.

**MATÉ SANS DOMINANCE**  
Les résineux constituent de 25% à 44% de la surface terrière du peuplement.

**MATÉ À DOMINANCE FEUILLEUSE**  
Les résineux constituent moins de 25% de la surface terrière du peuplement.

CODE RESINEUX		CODE FEUILLEUX		CODE FEUILLEUX	
EB	Épénette blanche	BO	Boulaie gris	FO	Faîne noir
EN	Épénette noire	BJ	Boulaie jeune	FP	Faîne rouge
ER	Épénette rouge	BP	Boulaie à aspect blanc	FR	Faîne à aspect blanc
EV	Épénette de Norvège	CB	Chêne blanc	FZ	Fauneux latéraux à l'ombrière
ME	Mélèze européen	CC	Chêne cendre	FX	Fauneux latéraux
MA	Mélèze hybride	CH	Chêne à gros fruits	FZ	Fauneux redoublés intermédiaires
ML	Mélèze laricin	CL	Chêne lisse	FT	Fauneux redoublés terminaux
MR	Mélèze rouge	CI	Chêne rouvre	NC	Noyer cendré
PI	Pin rigide (des cônes)	CR	Chêne rouge	CA	Omme d'Amérique
PN	Pin rigide (des cônes)	CO	Chêne blanc	CV	Omme de Virginie
PP	Pin rigide (des cônes)	CV	Chêne vert	PE	Peuplier naturel
PI	Pin naturel	EA	Érable argente	OV	Omme de Virginie
PN	Pin naturel	EA	Érable rouge	PE	Peuplier hybride
PI	Pin sylvestre	ER	Érable rouge	PE	Peuplier naturel
RS	Resineux mélangés	ES	Érable blanc (de l'Est)	PT	Peuplier d'Amérique
RX	Resineux mélangés	ES	Érable blanc (de l'Est)	PT	Peuplier d'Amérique
SA	Sapin baumier	ES	Érable blanc (de l'Est)	PT	Peuplier d'Amérique
SB	Sapin baumier	ES	Érable blanc (de l'Est)	PT	Peuplier d'Amérique
TO	Tuya occidéal	ES	Érable blanc (de l'Est)	PT	Peuplier d'Amérique

**CLASSES D'ÂGE**

MEURLESSES (0 à 20)	JEUNES (21 à 40)	JEUNES (41 à 60)	JEUNES (61 à 80)	JEUNES (81 à 100)	JEUNES (101 à 120)	JEUNES (121 et plus)
PEUPLIÈRES (0 à 20)	PEUPLIÈRES (21 à 40)	PEUPLIÈRES (41 à 60)	PEUPLIÈRES (61 à 80)	PEUPLIÈRES (81 à 100)	PEUPLIÈRES (101 à 120)	PEUPLIÈRES (121 et plus)
MEURLESSES (0 à 20)	MEURLESSES (21 à 40)	MEURLESSES (41 à 60)	MEURLESSES (61 à 80)	MEURLESSES (81 à 100)	MEURLESSES (101 à 120)	MEURLESSES (121 et plus)

**Étage**  
Intérieur (INT) / Supérieur (SUP)

**B-étage (BI)**  
Couverture > 25% / Couverture > 25%

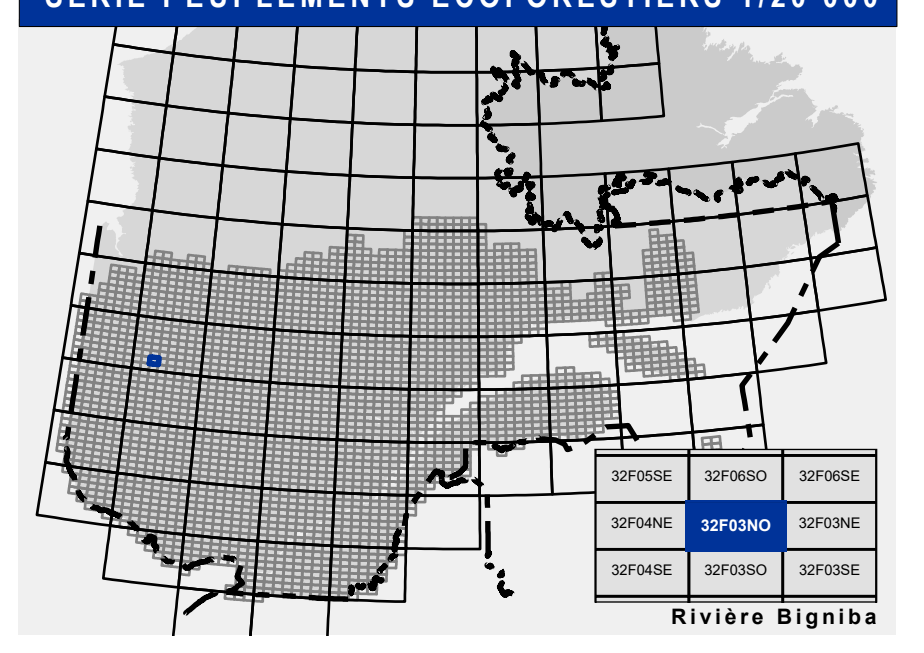
**Multitage (MI)**  
Plus de 2 étages de tiges de 7 mètres et plus. Se retrouvent dans cette catégorie les peuplements jeunes irréguliers (JIR) et vieux irréguliers (VIR).

CODE PERTURBATIONS D'ORIGINE	CODE INTERVENTIONS PARTIELLES		
BR	Brûls total	CA	Coupe d'assainissement
CH	Chablis total	CM	Coupe d'amélioration
DT	Dépassement total	CD	Coupe en damier
EP	Épidémie grave	CL	Coupe à diamètre limite
VER	Verger grave	CE	Coupe progressive irrégulière
BR	Brûls total	CP	Coupe de présilage
EN	Épénette	CJ	Coupe progressive par pied d'arbre ou groupe d'arbres
EV	Épénette de Norvège	CK	Coupe progressive irrégulière par parquets
ME	Mélèze européen	CL	Coupe progressive irrégulière par parquets
MA	Mélèze hybride	CM	Coupe progressive irrégulière par parquets
ML	Mélèze laricin	CP	Coupe progressive irrégulière phase finale
MR	Mélèze rouge	CR	Coupe progressive irrégulière phase finale
PI	Pin rigide (des cônes)	CS	Coupe progressive irrégulière phase finale
PN	Pin rigide (des cônes)	CT	Coupe progressive irrégulière phase finale
PP	Pin rigide (des cônes)	CU	Coupe progressive irrégulière phase finale
RS	Resineux mélangés	CV	Coupe progressive irrégulière phase finale
RX	Resineux mélangés	CA	Coupe progressive irrégulière phase finale
SA	Sapin baumier	CB	Coupe progressive irrégulière phase finale
SB	Sapin baumier	CC	Coupe progressive irrégulière phase finale
TO	Tuya occidéal	CD	Coupe progressive irrégulière phase finale

CODE TERRAINS FORESTIERS IMPRODUCTIFS	CODE CLASSES DE PENTE			
DH	Dénué ou semi-dénué humide	A	Nulle	0% à 3%
DS	Dénué ou semi-dénué sec	B	Faible	4% à 9%
AL	Aulnaie	C	Douce	9% à 15%
		D	Moyenne	16% à 25%
		E	Forte	26% à 35%
		F	Extrême	36% à 45%
		S	Sommet	Entouré de 41% et plus

CODE NON FORESTIER	CODE NON FORESTIER		
A	Terrain agricole	GR	Gravier
AP	Aire d'emplacement et d'ébranchage de plus	ND	Site inondé, site exposé
AE	Site d'activités récréatives	ITE	Ligne de transport d'énergie
AF	Terrain agricole localisé dans les secteurs à vocation forestière	MI	Milieu faiblement perturbé par l'activité humaine
ANT	Milieu fortement perturbé par l'activité humaine (non forestier)	NX	Inclusion non autorisée à l'intérieur d'un traitement (non forestier)
CFO	Camp forestier	RO	Routier et exploitation (empirique)

### SÉRIE PEUPLIÈRES ÉCOFORESTIÈRES 1/20 000



**Voies de communication et ponts**

- Classe 1, HN - Hors norme
- Classe 2
- Classe 3
- Classe 4-5
- NC : Non classé, ne répond pas aux critères HN, 1 à 4
- NF : Non forestier (Adresse Québec)
- Pont forestier

**Hydrographie écoforestière**

- Cours d'eau intermittent
- Cours d'eau permanent, canal
- Hydrographie

**Obstacles et infrastructures**

- Bâtiment, silo, réservoir
- Chute, rapide, écueil
- Centre de ski alpin
- Hydrobasé
- Mine à ciel ouvert
- Pyône
- Terrain de camping
- Tour de télécommunication, tour
- Barrière, barrage de castor
- Remonte mécanique
- Ligne de transport d'énergie

**Courbe de niveau**

- Courbe de niveau maîtresse
- Courbe de niveau intermédiaire
- Esker

**Morcellement**

- Morcellement foncier

**Frontières**

- Frontière internationale
- Frontière interprovinciale
- Frontière Québec - Terre-Neuve-et-Labrador (cette frontière n'est pas définitive)

**Peuplement écoforestier**

- Peuplement écoforestier
- Peuplement improductif
- Peuplement non forestier

**Métadonnées**

- Surface de référence géodésique
- Système de référence géodésique
- Projet cartographique
- Origine des altitudes
- Équidistance des courbes de niveau
- Déclinaison magnétique au centre de la feuille en 2006
- Coordonnées géographiques au centre de la feuille
- Longitude (mésidien central)
- Latitude (équateur)
- Coordonnées d'origine
- Facteur d'échelle

**Sources**

Donnée : Assise cartographique (données topographiques)

Informations forestières : Ministère des Ressources naturelles et de la Faune, Ministère des Ressources naturelles et des Forêts

Année des photos pour la production de la carte : 2022

Date de mise à jour provinciale : Octobre 2023

Superficie minimale d'appellation des peuplements : 4 hectares

Production : Ministère des Ressources naturelles et des Forêts

Diffusion : Direction des inventaires forestiers

**AVERTISSEMENT**

Les limites de morcellement foncier représentées sur cette carte n'ont qu'une valeur indicative. Ces limites sont NON OFFICIELLES et sont utilisées à titre indicatif.

La couche de chemin est produite par le MRNF à partir du système ROUTARD et présente l'information la plus à jour disponible.

© Gouvernement du Québec