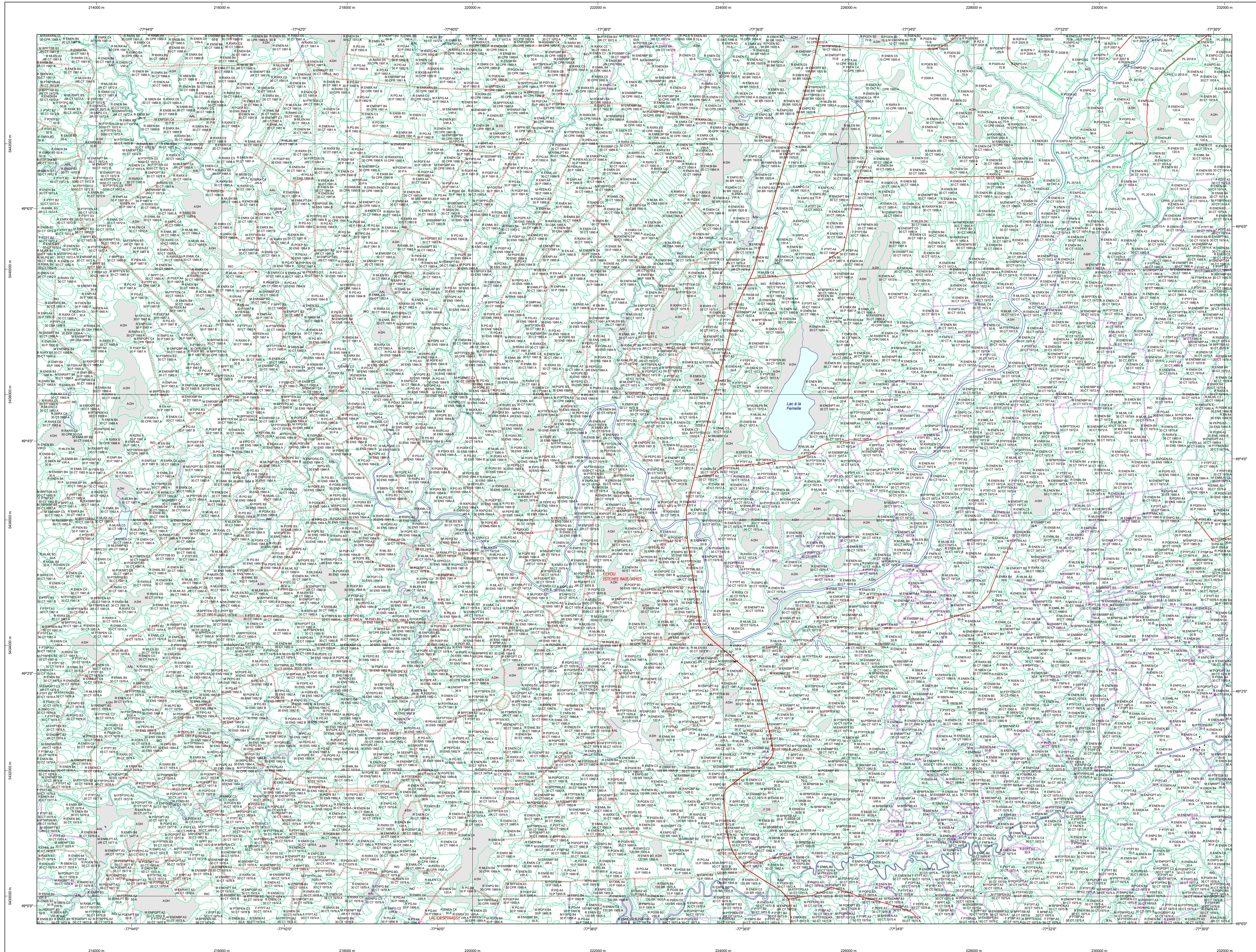


Carte écoforestière



STRATIFICATION ÉCOFORESTIÈRE

Code	Type de description	Tm	Tn	Improductif	Non forestier
00	Non forestier	X	X	X	X
01	Forêt d'arbres à feuilles caduques	X	X	X	X
02	Forêt d'arbres à feuilles persistantes	X	X	X	X
03	Forêt mixte	X	X	X	X
04	Forêt d'arbres à feuilles persistantes	X	X	X	X
05	Forêt d'arbres à feuilles persistantes	X	X	X	X
06	Forêt d'arbres à feuilles persistantes	X	X	X	X
07	Forêt d'arbres à feuilles persistantes	X	X	X	X
08	Forêt d'arbres à feuilles persistantes	X	X	X	X
09	Forêt d'arbres à feuilles persistantes	X	X	X	X
10	Forêt d'arbres à feuilles persistantes	X	X	X	X
11	Forêt d'arbres à feuilles persistantes	X	X	X	X
12	Forêt d'arbres à feuilles persistantes	X	X	X	X
13	Forêt d'arbres à feuilles persistantes	X	X	X	X
14	Forêt d'arbres à feuilles persistantes	X	X	X	X
15	Forêt d'arbres à feuilles persistantes	X	X	X	X
16	Forêt d'arbres à feuilles persistantes	X	X	X	X
17	Forêt d'arbres à feuilles persistantes	X	X	X	X
18	Forêt d'arbres à feuilles persistantes	X	X	X	X
19	Forêt d'arbres à feuilles persistantes	X	X	X	X
20	Forêt d'arbres à feuilles persistantes	X	X	X	X
21	Forêt d'arbres à feuilles persistantes	X	X	X	X
22	Forêt d'arbres à feuilles persistantes	X	X	X	X
23	Forêt d'arbres à feuilles persistantes	X	X	X	X
24	Forêt d'arbres à feuilles persistantes	X	X	X	X
25	Forêt d'arbres à feuilles persistantes	X	X	X	X
26	Forêt d'arbres à feuilles persistantes	X	X	X	X
27	Forêt d'arbres à feuilles persistantes	X	X	X	X
28	Forêt d'arbres à feuilles persistantes	X	X	X	X
29	Forêt d'arbres à feuilles persistantes	X	X	X	X
30	Forêt d'arbres à feuilles persistantes	X	X	X	X
31	Forêt d'arbres à feuilles persistantes	X	X	X	X
32	Forêt d'arbres à feuilles persistantes	X	X	X	X
33	Forêt d'arbres à feuilles persistantes	X	X	X	X
34	Forêt d'arbres à feuilles persistantes	X	X	X	X
35	Forêt d'arbres à feuilles persistantes	X	X	X	X
36	Forêt d'arbres à feuilles persistantes	X	X	X	X
37	Forêt d'arbres à feuilles persistantes	X	X	X	X
38	Forêt d'arbres à feuilles persistantes	X	X	X	X
39	Forêt d'arbres à feuilles persistantes	X	X	X	X
40	Forêt d'arbres à feuilles persistantes	X	X	X	X
41	Forêt d'arbres à feuilles persistantes	X	X	X	X
42	Forêt d'arbres à feuilles persistantes	X	X	X	X
43	Forêt d'arbres à feuilles persistantes	X	X	X	X
44	Forêt d'arbres à feuilles persistantes	X	X	X	X
45	Forêt d'arbres à feuilles persistantes	X	X	X	X
46	Forêt d'arbres à feuilles persistantes	X	X	X	X
47	Forêt d'arbres à feuilles persistantes	X	X	X	X
48	Forêt d'arbres à feuilles persistantes	X	X	X	X
49	Forêt d'arbres à feuilles persistantes	X	X	X	X
50	Forêt d'arbres à feuilles persistantes	X	X	X	X

Exemple d'appellation	Tm de hauteur	Tn de hauteur	Improductif	Non forestier
01 02 03 04	CA 98 0		X	
05 06 07 08	CA 98 0		X	
09 10 11 12	CA 98 0		X	
13 14 15 16	CA 98 0		X	
17 18 19 20	CA 98 0		X	
21 22 23 24	CA 98 0		X	
25 26 27 28	CA 98 0		X	
29 30 31 32	CA 98 0		X	
33 34 35 36	CA 98 0		X	
37 38 39 40	CA 98 0		X	
41 42 43 44	CA 98 0		X	
45 46 47 48	CA 98 0		X	
49 50 51 52	CA 98 0		X	
53 54 55 56	CA 98 0		X	
57 58 59 60	CA 98 0		X	
61 62 63 64	CA 98 0		X	
65 66 67 68	CA 98 0		X	
69 70 71 72	CA 98 0		X	
73 74 75 76	CA 98 0		X	
77 78 79 80	CA 98 0		X	

TYPES DE COUVERT ET ESSENCES SELON LE PROGRAMME D'INVENTAIRE
 Répertoire des essences forestières et des essences résiduelles
 Répertoire des essences forestières et des essences résiduelles
 Répertoire des essences forestières et des essences résiduelles

FEUILLES
 Répertoire des essences forestières et des essences résiduelles
 Répertoire des essences forestières et des essences résiduelles

MELANGES
 Répertoire des essences forestières et des essences résiduelles
 Répertoire des essences forestières et des essences résiduelles

CODE	ESSENCES FORESTIÈRES	CODE	ESSENCES FORESTIÈRES	CODE	ESSENCES FORESTIÈRES
01	Épicéa commun	01	Épicéa commun	01	Épicéa commun
02	Épicéa commun	02	Épicéa commun	02	Épicéa commun
03	Épicéa commun	03	Épicéa commun	03	Épicéa commun
04	Épicéa commun	04	Épicéa commun	04	Épicéa commun
05	Épicéa commun	05	Épicéa commun	05	Épicéa commun
06	Épicéa commun	06	Épicéa commun	06	Épicéa commun
07	Épicéa commun	07	Épicéa commun	07	Épicéa commun
08	Épicéa commun	08	Épicéa commun	08	Épicéa commun
09	Épicéa commun	09	Épicéa commun	09	Épicéa commun
10	Épicéa commun	10	Épicéa commun	10	Épicéa commun
11	Épicéa commun	11	Épicéa commun	11	Épicéa commun
12	Épicéa commun	12	Épicéa commun	12	Épicéa commun
13	Épicéa commun	13	Épicéa commun	13	Épicéa commun
14	Épicéa commun	14	Épicéa commun	14	Épicéa commun
15	Épicéa commun	15	Épicéa commun	15	Épicéa commun
16	Épicéa commun	16	Épicéa commun	16	Épicéa commun
17	Épicéa commun	17	Épicéa commun	17	Épicéa commun
18	Épicéa commun	18	Épicéa commun	18	Épicéa commun
19	Épicéa commun	19	Épicéa commun	19	Épicéa commun
20	Épicéa commun	20	Épicéa commun	20	Épicéa commun
21	Épicéa commun	21	Épicéa commun	21	Épicéa commun
22	Épicéa commun	22	Épicéa commun	22	Épicéa commun
23	Épicéa commun	23	Épicéa commun	23	Épicéa commun
24	Épicéa commun	24	Épicéa commun	24	Épicéa commun
25	Épicéa commun	25	Épicéa commun	25	Épicéa commun
26	Épicéa commun	26	Épicéa commun	26	Épicéa commun
27	Épicéa commun	27	Épicéa commun	27	Épicéa commun
28	Épicéa commun	28	Épicéa commun	28	Épicéa commun
29	Épicéa commun	29	Épicéa commun	29	Épicéa commun
30	Épicéa commun	30	Épicéa commun	30	Épicéa commun
31	Épicéa commun	31	Épicéa commun	31	Épicéa commun
32	Épicéa commun	32	Épicéa commun	32	Épicéa commun
33	Épicéa commun	33	Épicéa commun	33	Épicéa commun
34	Épicéa commun	34	Épicéa commun	34	Épicéa commun
35	Épicéa commun	35	Épicéa commun	35	Épicéa commun
36	Épicéa commun	36	Épicéa commun	36	Épicéa commun
37	Épicéa commun	37	Épicéa commun	37	Épicéa commun
38	Épicéa commun	38	Épicéa commun	38	Épicéa commun
39	Épicéa commun	39	Épicéa commun	39	Épicéa commun
40	Épicéa commun	40	Épicéa commun	40	Épicéa commun
41	Épicéa commun	41	Épicéa commun	41	Épicéa commun
42	Épicéa commun	42	Épicéa commun	42	Épicéa commun
43	Épicéa commun	43	Épicéa commun	43	Épicéa commun
44	Épicéa commun	44	Épicéa commun	44	Épicéa commun
45	Épicéa commun	45	Épicéa commun	45	Épicéa commun
46	Épicéa commun	46	Épicéa commun	46	Épicéa commun
47	Épicéa commun	47	Épicéa commun	47	Épicéa commun
48	Épicéa commun	48	Épicéa commun	48	Épicéa commun
49	Épicéa commun	49	Épicéa commun	49	Épicéa commun
50	Épicéa commun	50	Épicéa commun	50	Épicéa commun

(1) Code couleur: Blanc: Non forestier; Vert: Forêt; Rouge: Forêt résiduelle; Noir: Forêt résiduelle
 (2) Forêt résiduelle: Forêt résiduelle (Forêt résiduelle)
 (3) Forêt résiduelle: Forêt résiduelle (Forêt résiduelle)

INDICES DENSITÉ-HAUTEUR	
INDICES DENSITÉ-HAUTEUR	INDICES DENSITÉ-HAUTEUR
0.00	0.00
0.01	0.01
0.02	0.02
0.03	0.03
0.04	0.04
0.05	0.05
0.06	0.06
0.07	0.07
0.08	0.08
0.09	0.09
0.10	0.10
0.11	0.11
0.12	0.12
0.13	0.13
0.14	0.14
0.15	0.15
0.16	0.16
0.17	0.17
0.18	0.18
0.19	0.19
0.20	0.20
0.21	0.21
0.22	0.22
0.23	0.23
0.24	0.24
0.25	0.25
0.26	0.26
0.27	0.27
0.28	0.28
0.29	0.29
0.30	0.30
0.31	0.31
0.32	0.32
0.33	0.33
0.34	0.34
0.35	0.35
0.36	0.36
0.37	0.37
0.38	0.38
0.39	0.39
0.40	0.40
0.41	0.41
0.42	0.42
0.43	0.43
0.44	0.44
0.45	0.45
0.46	0.46
0.47	0.47
0.48	0.48
0.49	0.49
0.50	0.50

(1) Information gouverneur d'image satellite

CLASSES D'ÂGE	
ÉQUIPEMENTS	CLASSES D'ÂGE
0	0
1	1
2	2
3	3
4	4
5	5
6	6
7	7
8	8
9	9
10	10
11	11
12	12
13	13
14	14
15	15
16	16
17	17
18	18
19	19
20	20
21	21
22	22
23	23
24	24
25	25
26	26
27	27
28	28
29	29
30	30
31	31
32	32
33	33
34	34
35	35
36	36
37	37
38	38
39	39
40	40
41	41
42	42
43	43
44	44
45	45
46	46
47	47
48	48
49	49
50	50

PERTURBATIONS D'ORIGINE		INTERVENTIONS PARTIELLES	
01	Chêne total	01	Conversion de peuplement
02	Chêne total	02	Conversion de peuplement
03	Chêne total	03	Conversion de peuplement
04	Chêne total	04	Conversion de peuplement
05	Chêne total	05	Conversion de peuplement
06	Chêne total	06	Conversion de peuplement
07	Chêne total	07	Conversion de peuplement
08	Chêne total	08	Conversion de peuplement
09	Chêne total	09	Conversion de peuplement
10	Chêne total	10	Conversion de peuplement
11	Chêne total	11	Conversion de peuplement
12	Chêne total	12	Conversion de peuplement
13	Chêne total	13	Conversion de peuplement
14	Chêne total	14	Conversion de peuplement
15	Chêne total	15	Conversion de peuplement
16	Chêne total	16	Conversion de peuplement
17	Chêne total	17	Conversion de peuplement
18	Chêne total	18	Conversion de peuplement
19	Chêne total	19	Conversion de peuplement
20	Chêne total	20	Conversion de peuplement
21	Chêne total	21	Conversion de peuplement
22	Chêne total	22	Conversion de peuplement
23	Chêne total	23	Conversion de peuplement
24	Chêne total	24	Conversion de peuplement
25	Chêne total	25	Conversion de peuplement
26	Chêne total	26	Conversion de peuplement
27	Chêne total	27	Conversion de peuplement
28	Chêne total	28	Conversion de peuplement
29	Chêne total	29	Conversion de peuplement
30	Chêne total	30	Conversion de peuplement
31	Chêne total	31	Conversion de peuplement
32	Chêne total	32	Conversion de peuplement
33	Chêne total	33	Conversion de peuplement
34	Chêne total	34	Conversion de peuplement
35	Chêne total	35	Conversion de peuplement