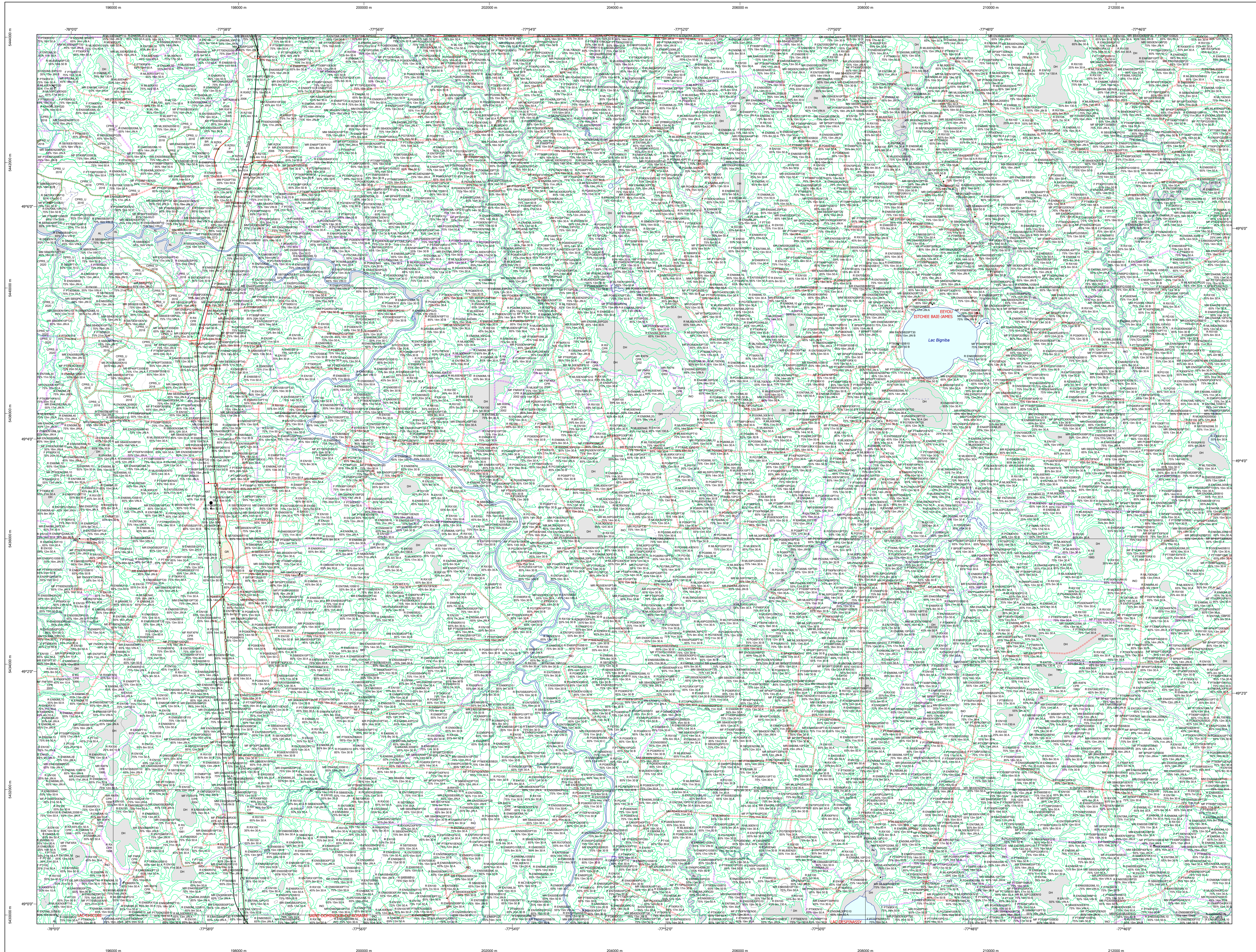


# Carte écoforestière

## STRATIFICATION ÉCOFORESTIÈRE



**Paramètres utilisés pour la cartographie**

Code	Description	+7m	-7m	Improductif	Non Forestier
EM	Essence de Sa. APT	X	X	X	X
12	Hauteur (mètres plus)	X	X	X	X
CT	Intervention d'origine	X	X	X	X
2007	Année d'intervention d'origine	X	X	X	X
2018	Année d'intervention partielle	X	X	X	X
20	Classe de coupe	X	X	X	X
NI	Non forestier (Adresse Québec)	X	X	X	X

*La densité est estimée par densité, soit avec des valeurs ± 5%, à l'exception de la valeur 25% (25 ± 25%)*

**Exemple d'appellation**

+7m de hauteur	-7m de hauteur	Intervention d'origine	Intervention partielle	Improductif	Non forestier
EM	EM	CT	2018	NI	NI
75% 12m JN II	75% 4m 20	CT	2007	NI	NI

**TYPES DE COUVERT ET ESSENCES**  
Les résineux constituent 75% ou plus de la surface terrière du peuplement.

**MIXTE À DOMINANCE RÉSINEUSE**  
Les résineux constituent de 55% à 74% de la surface terrière du peuplement.

**MIXTE SANS DOMINANCE**  
Les résineux constituent de 45% à 54% de la surface terrière du peuplement.

**MIXTE À DOMINANCE FEUILLEUSE**  
Les résineux constituent de 25% à 44% de la surface terrière du peuplement.

**FEUILLEUX**  
Les résineux constituent moins de 25% de la surface terrière du peuplement.

CODE RÉSINEUSES	CODE FEUILLEUSES	CODE FEUILLEUSES
EB	BO	FO
EN	BU	FN
EU	BR	FR
EV	CB	FX
ME	CH	FZ
MA	CH	FT
ML	CH	NC
MR	CH	NI
PC	CH	CA
PI	CH	CO
PN	CH	CV
PS	CH	EA
RS	CH	EB
RI	CH	ED
RJ	CH	EE
RK	CH	ES
RL	CH	ET
RM	CH	EU
RO	CH	EV
TO	CH	EX

**CLASSES D'ÂGE**

FEUILLEUX (0 à 20)	10	30	40	50	60	70	80	90	100	110	120	130
ÉQUIVOCUES	(0 à 20)	(21 à 40)	(41 à 60)	(61 à 80)	(81 à 100)	(101 à 120)	(121 et plus)					
FEUILLEUX INÉQUIVOCUES	Jeune inéquivalente (JN)						Vieux inéquivalente (VN)					

**Étage**  
Intérieur (NI) / Supérieur (SU)

**Monotage (MO)**  
Un seul étage composé de tiges homogènes en hauteur et en densité > 25%

**B-stage (BU)**  
Couverture > 25% et / ou Couverture > 25%

**Multitage (MU)**  
Plus de 2 étages de tiges de 7 mètres et plus. Se retrouvent dans cette catégorie les peuplements jeunes inéquités (JN) et vieux inéquités (VN).

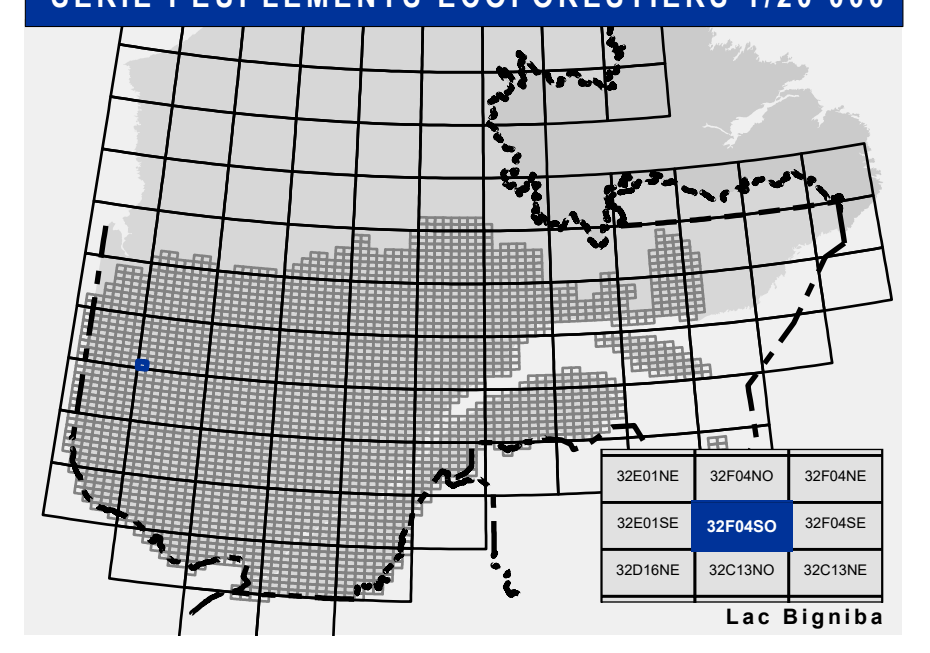
CODE PERTURBATIONS D'ORIGINE	CODE INTERVENTIONS PARTIELLES
BR	CA
CH	CA
DT	CA
EP	CA
VE	CA
BR	CA
CB	CA
CV	CA
CF	CA
CP	CA
CR	CA
CS	CA
CT	CA
EN	CA
FR	CA
PL	CA
PR	CA
RA	CA
RS	CA
RP	CA
RT	CA
RU	CA
RV	CA
RW	CA
RY	CA
SA	CA
SB	CA
SC	CA
SD	CA
SE	CA
SH	CA
SI	CA
SJ	CA
SK	CA
SL	CA
SM	CA
SN	CA
SO	CA
SP	CA
SR	CA
SS	CA
ST	CA
SV	CA
SW	CA
SX	CA
SY	CA
SZ	CA
TA	CA
TB	CA
TC	CA
TD	CA
TE	CA
TF	CA
TG	CA
TH	CA
TI	CA
TJ	CA
TK	CA
TL	CA
TM	CA
TN	CA
TO	CA
TP	CA
TR	CA
TS	CA
TT	CA
TU	CA
TV	CA
TW	CA
TX	CA
TY	CA
TZ	CA

**TERRAINS FORESTIERS IMPRODUCTIFS**

CODE	DÉSIGNATION	Taux d'inclinaison
DH	Dénué ou semi-dénué humide	0% à 3%
DS	Dénué ou semi-dénué sec	4% à 9%
AL	Aulnaie	10% à 15%
		16% à 20%
		21% à 25%
		26% à 30%
		31% à 40%
		41% et plus

CODE NON FORESTIER	CODE NON FORESTIER
A	GR
AP	ND
AT	NE
AV	NI
AW	NO
AX	NS
AY	NT
AZ	NU
BA	NV
BB	NW
BC	NX
BD	NY
BE	NZ
BF	OA
BG	OB
BH	OC
BI	OD
BJ	OE
BK	OF
BL	OG
BM	OH
BN	OI
BO	OJ
BP	OK
BQ	OL
BR	OM
BS	ON
BT	OO
BU	OP
BV	OQ
BW	OR
BX	OS
BY	OT
BZ	OU

### SÉRIE PEUPELEMENTS ÉCOFORESTIERS 1/20 000



**Voies de communication et ponts**

- Classe 1, HN - Hors norme
- Classe 2
- Classe 3
- Classe 4-5
- NC - Non classé, ne répond pas aux critères HN, 1 à 4
- NF - Non forestier (Adresse Québec)
- Pont forestier

**Hydrographie écoforestière**

- Cours d'eau intermittent
- Cours d'eau permanent, canal
- Hydrographie

**Obstacles et infrastructures**

- Bâtiment, site, réservoir
- Chute, rapide, écueil
- Centre de ski alpin
- Hydrobase
- Mine à ciel ouvert
- Pylône
- Terrain de camping
- Barrière, barrage de castor
- Remonte mécanique
- Ligne de transport d'énergie

**Courbe de niveau**

- Courbe de niveau maîtresse
- Courbe de niveau intermédiaire
- Esker

**Morcellement**

- Morcellement foncier

**Frontières**

- Frontière internationale
- Frontière interprovinciale
- Frontière Québec - Terre-Neuve-et-Labrador (cette frontière n'est pas définie)

**Peuplement écoforestier**

- Peuplement écoforestier
- Peuplement improductif
- Peuplement non forestier

**Métadonnées**

- Surface de référence géodésique
- Système de référence géodésique
- Projet cartographique
- Origine des altitudes
- Équidistance des courbes de niveau
- Déclinaison magnétique au centre de la feuille en 2006
- 13° 57' OUEST
- Coordonnées géographiques au centre de la feuille
- Longitude (mésidien central)
- Latitude (équateur) 0°
- Coordonnées d'origine
- X : 304 800 mètres; Y : 0 mètre
- Facteur d'échelle
- 0,999

**Sources**  
Donnée: Assise cartographique (données topographiques)  
Organisme: Ministère des Ressources naturelles et de la Faune / Ministère des Ressources naturelles et des Forêts  
Date: 14/04/2005 / 22/09/2023

**Informations forestières**  
Niveau inventaire: Inventaire  
Année des photos pour la production de la carte: 2018  
Système de coordonnées planaires: SCS (Système de coordonnées planaires du Québec (SCSQ))  
Fusée: 18  
GVD 28 (Niveau moyen des mers)  
10 mètres  
Date de mise à jour: 10 octobre 2023  
Superficie minimale d'appellation des peuplements: 4 hectares

**Réalisation**  
Production: Ministère des Ressources naturelles et des Forêts  
2705, de l'avenue Duval, boîte 1109  
Québec, Québec, G1V 4P2  
Diffusion: Direction des inventaires forestiers

**AVERTISSEMENT**  
Les limites de morcellement foncier représentées sur cette carte n'ont aucune valeur légale. Ces limites sont NON OFFICIELLES et sont utilisées à titre indicatif.

La couche de chemin est produite par le MRNF à partir du système ROUTARD et permet l'information la plus à jour disponible.

© Gouvernement du Québec