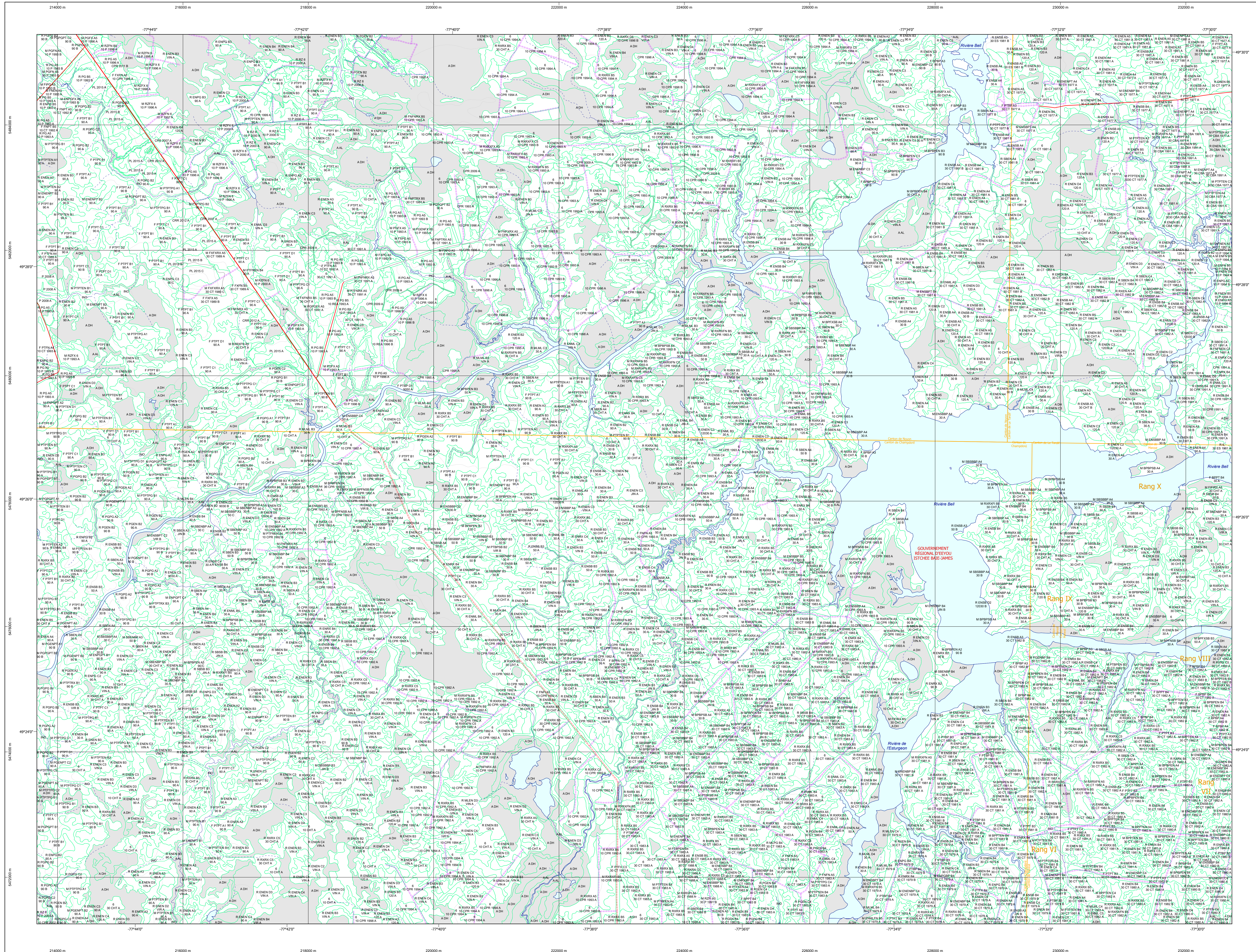


Carte écoforestière



STRATIFICATION ÉCOFORESTIÈRE

Paramètres utilisés pour la cartographie

Code	Type de description	Fin de hauteur	Improductif	Non forestier
0	Épave de rocher	X	X	X
1	Épave de rocher	X	X	X
2	Épave de rocher	X	X	X
3	Épave de rocher	X	X	X
4	Épave de rocher	X	X	X
5	Épave de rocher	X	X	X
6	Épave de rocher	X	X	X
7	Épave de rocher	X	X	X
8	Épave de rocher	X	X	X
9	Épave de rocher	X	X	X

Exemple d'appellation

Code	Fin de hauteur	Improductif	Non forestier
01	CJ 98 D	X	X
02	F 5	X	X
03	CT 78 10	X	X

TYPES DE COUVERT ET ESSENCES SELON LE PROGRAMME D'INVENTAIRE

RÉSEUX
Représentent plus de 75% de la surface totale et occupent plus de 90% des essences dominantes.

MELANGES
Représentent plus de 75% de la surface totale et occupent plus de 20% des essences dominantes.

ESSENCES RÉSEUX #1	ESSENCES RÉSEUX #2	ESSENCES RÉSEUX #3	ESSENCES FEUILLES #1	ESSENCES FEUILLES #2	ESSENCES FEUILLES #3
01	02	03	04	05	06
07	08	09	10	11	12
13	14	15	16	17	18
19	20	21	22	23	24
25	26	27	28	29	30
31	32	33	34	35	36
37	38	39	40	41	42
43	44	45	46	47	48
49	50	51	52	53	54
55	56	57	58	59	60
61	62	63	64	65	66
67	68	69	70	71	72
73	74	75	76	77	78
79	80	81	82	83	84
85	86	87	88	89	90
91	92	93	94	95	96
97	98	99	100	101	102
103	104	105	106	107	108
109	110	111	112	113	114
115	116	117	118	119	120

INDICES DENSITÉ-HAUTEUR

Classes de hauteur	HAUTEUR MOYENNE DES LIGES DOMINANTES ET COORDONNÉES									
	10	20	30	40	50	60	70	80	90	100
1	10	20	30	40	50	60	70	80	90	100
2	10	20	30	40	50	60	70	80	90	100
3	10	20	30	40	50	60	70	80	90	100
4	10	20	30	40	50	60	70	80	90	100
5	10	20	30	40	50	60	70	80	90	100
6	10	20	30	40	50	60	70	80	90	100
7	10	20	30	40	50	60	70	80	90	100
8	10	20	30	40	50	60	70	80	90	100
9	10	20	30	40	50	60	70	80	90	100
10	10	20	30	40	50	60	70	80	90	100

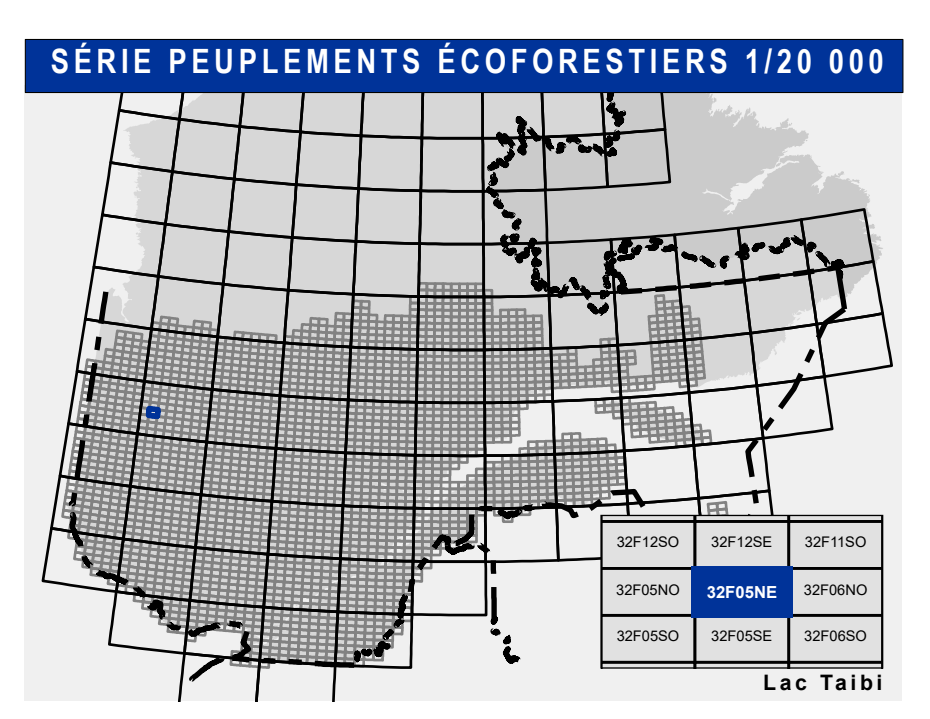
CLASSES D'ÂGE

RELEVEMENTS ÉQUIVOCALISÉS	HAUTEUR MOYENNE DES LIGES DOMINANTES ET COORDONNÉES									
	10	20	30	40	50	60	70	80	90	100
1	10	20	30	40	50	60	70	80	90	100
2	10	20	30	40	50	60	70	80	90	100
3	10	20	30	40	50	60	70	80	90	100
4	10	20	30	40	50	60	70	80	90	100
5	10	20	30	40	50	60	70	80	90	100
6	10	20	30	40	50	60	70	80	90	100
7	10	20	30	40	50	60	70	80	90	100
8	10	20	30	40	50	60	70	80	90	100
9	10	20	30	40	50	60	70	80	90	100
10	10	20	30	40	50	60	70	80	90	100

CODE	PERTURBATIONS D'ORIGINE	INTERVENTIONS PARTIELLES
01	Chablis total	CON
02	Déménagement total	COU
03	Épave de rocher	COU
04	Brûlis total	COU
05	Feu	CAM
06	Verjus gavage	CA
07		CO
08		CO
09		CO
10		CO
11		CO
12		CO
13		CO
14		CO
15		CO
16		CO
17		CO
18		CO
19		CO
20		CO
21		CO
22		CO
23		CO
24		CO
25		CO
26		CO
27		CO
28		CO
29		CO
30		CO
31		CO
32		CO
33		CO
34		CO
35		CO
36		CO
37		CO
38		CO
39		CO
40		CO
41		CO
42		CO
43		CO
44		CO
45		CO
46		CO
47		CO
48		CO
49		CO
50		CO
51		CO
52		CO
53		CO
54		CO
55		CO
56		CO
57		CO
58		CO
59		CO
60		CO
61		CO
62		CO
63		CO
64		CO
65		CO
66		CO
67		CO
68		CO
69		CO
70		CO
71		CO
72		CO
73		CO
74		CO
75		CO
76		CO
77		CO
78		CO
79		CO
80		CO
81		CO
82		CO
83		CO
84		CO
85		CO
86		CO
87		CO
88		CO
89		CO
90		CO
91		CO
92		CO
93		CO
94		CO
95		CO
96		CO
97		CO
98		CO
99		CO
100		CO

TERRAINS FORESTIERS

CODE	DÉSIGNATION	TAILL D'INCLINAISON
01	Défilé ou semi-défilé humide	A
02	Défilé ou semi-défilé sec	B
03	Faible	C
04	Moyenne	D
05	Forte	E
06	Abrupte	F
07	Escarpé	G



Voies de communication et ponts

- Classe 1, HN - Hors norme
- Classe 2
- Classe 3
- Classe 4
- NC: Non classé, ne répond pas aux critères HN, 1 à 4
- NF: Non forestier (Adresse Québec)
- Pont forestier

Hydrographie écoforestière

- Cours d'eau intermittent
- Cours d'eau permanent, canal
- Hydrographie

Obstacles et infrastructures

- Bâtiment, silo, réservoir
- Chute, rapide, écueil
- Centre de coordonnées géométriques
- Hydrobase
- Mine à ciel ouvert
- Pylône
- Terrain de camping
- Tour de télécommunication, tour
- Barrière, barrage de castor
- Remonte mécanique
- Ligne de transport d'énergie

Courbe de niveau

- Courbe de niveau maîtresse
- Courbe de niveau intermédiaire
- Eskar

Morcellement

- Morcellement foncier

Frontières

- Frontière internationale
- Frontière interprovinciale
- Frontière Québec - Terre-Neuve-et-Labrador (cette frontière n'est pas définie)

Peuplement écoforestier

- Peuplement écoforestier
- Peuplement improductif
- Peuplement non forestier

Métadonnées

- Surface de référence géométrique
- Système de référence géométrique
- Projet cartographique
- Origine des altitudes
- Équidistance des courbes de niveau
- Déclinaison magnétique au centre de la feuille en 2006
- Coordonnées géographiques au centre de la feuille en 2006
- Longitude (origine méridien central)
- Latitude (origine équateur) 0°
- Coordonnées d'origine X: 304 800 mètres; Y: 0 mètre
- Facteur d'échelle: 0,9999

Sources

Donnée: Assise cartographique (données topographiques) / Ministère des Ressources naturelles et de la Faune

Informations forestières:

- Année de photos pour la production de la carte: 2011
- Année de recensement forestier: 2011
- Date de mise à jour provinciale: Juin 2019
- Superficie minimale d'appellation des peuplements: 4 hectares

Réalisation

Production: Ministère des Forêts, Faune, et des Parcs

Diffusion: Directions des inventaires forestiers

AVERTISSEMENT

Les limites de morcellement foncier représentées sur cette carte n'ont aucune valeur légale. Ces limites sont NON OFFICIELLES et sont utilisées à titre indicatif.

© Gouvernement du Québec

CLASSES DE PENTE

CODE	DÉSIGNATION	TAILL D'INCLINAISON
A	Faible	0% à 4%
B	Moyenne	4% à 10%
C	Forte	10% à 20%
D	Abrupte	20% à 30%
E	Escarpé	30% et plus