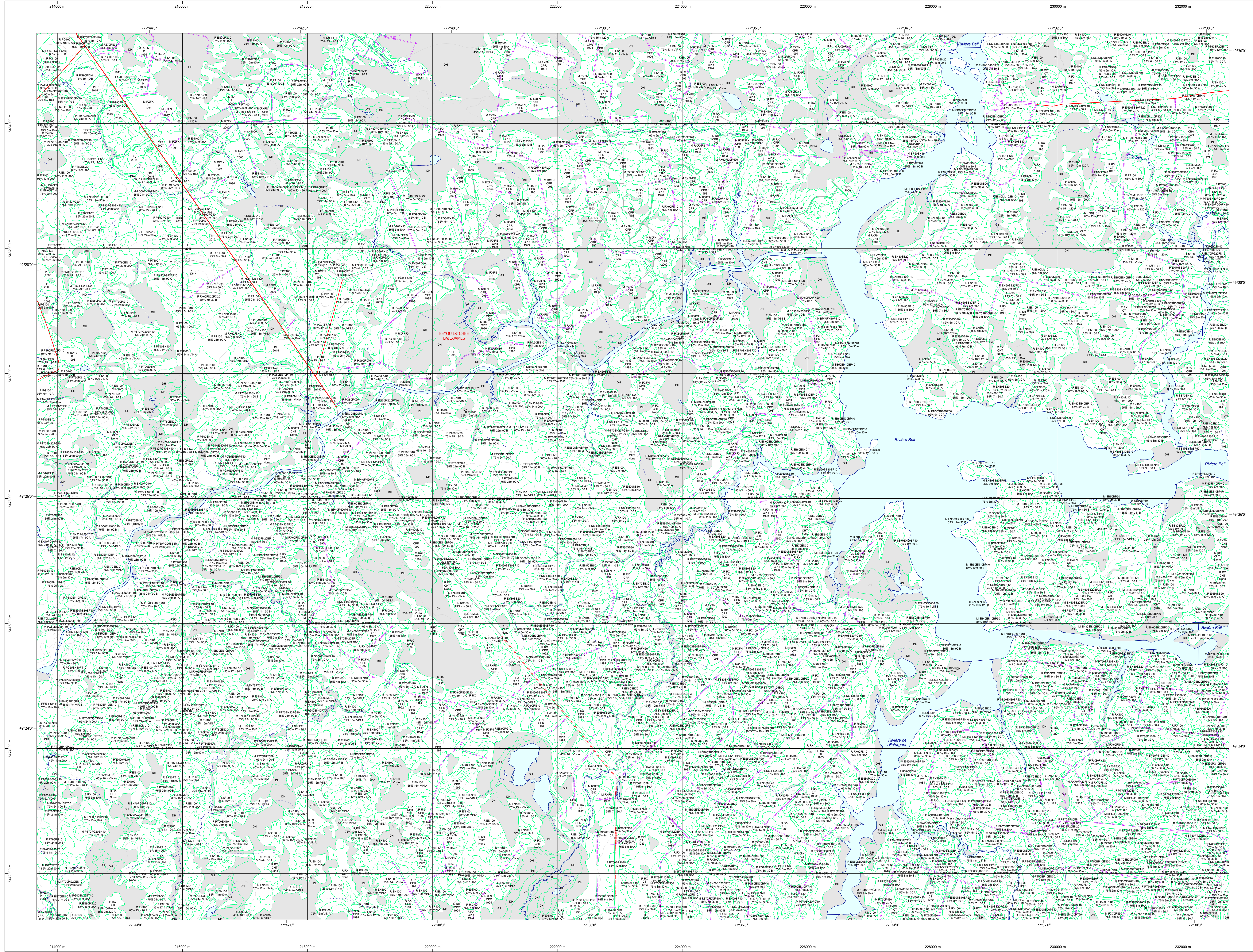


Carte écoforestière

32F05NE
(32F05-200-0202)



STRATIFICATION ÉCOFORESTIÈRE

Paramètres utilisés pour la cartographie					
Code	Description	+7m	-7m	Improductif	Non forestier
ES	Essence de Sapin	X	X	X	X
CT	Année d'intervention	X	X	X	X
MT	Code de terrain de la APT	X	X	X	X

Exemple d'appellation					
+7m de hauteur	-7m de hauteur	Intervention d'origine	Intervention partielle	Improductif	Non forestier
ES	ES	CT	ES	OH	NF

TYPES DE COUVERT ET ESSENCES
Les résineux constituent 75% ou plus de la surface terrière du peuplement.

RESINEUX
Les résineux constituent 75% ou plus de la surface terrière du peuplement.

MIXTE À DOMINANCE RESINEUSE
Les résineux constituent de 55% à 74% de la surface terrière du peuplement.

MIXTE SANS DOMINANCE
Les résineux constituent de 45% à 54% de la surface terrière du peuplement.

MIXTE À DOMINANCE FEUILLEUSE
Les résineux constituent de 25% à 44% de la surface terrière du peuplement.

FEUILLEUX
Les résineux constituent moins de 25% de la surface terrière du peuplement.

CODE RESINEUSES	CODE FEUILLEUX	CODE FEUILLES	
EB	Boulaie blanche	FB	Faîné noir
EN	Épinette noire	FL	Faîné rouge
EU	Épinette rouge	FR	Faîné à queues blanches
EV	Épinette de Norvège	CC	Chêne blanc
MA	Malaise méridionale	CC	Chêne à grosses feuilles
ME	Malaise hybride	CC	Chêne à gros fruits
ML	Malaise lacinaire	CH	Chêne à feuilles caduques
MR	Malaise rigide (des cônesux)	CC	Chêne bicoloré
NC	Noyer cendré	CC	Chêne à feuille étroite
PC	Pin cembro	CC	Chêne à feuille large
PI	Pin rigide (des cônesux)	CC	Chêne rouge
PN	Pin sylvestre	CC	Chêne blanc
PS	Pin sylvestre	CC	Chêne à feuilles caduques
RS	Résineux résineux méridionaux	CC	Chêne à feuilles caduques
RX	Résineux résineux méridionaux	CC	Chêne à feuilles caduques
SB	Sapin Bauman	CC	Chêne à feuilles caduques
ST	Sapin tordu	CC	Chêne à feuilles caduques
TO	Taxus occid.	CC	Chêne à feuilles caduques

CLASSES D'ÂGE										
PEUPLIEMENTS ÉQUIVALENTS	10	30	(41 à 80)	(81 à 80)	90	100	110	120	130	
PEUPLIEMENTS INÉQUIVALENTS	Jeune inéquivalente (JIN)						Vieux inéquivalente (VIN)			

Étage		
Intérieur (INT)	Supérieur (SUP)	
Un seul étage composé de tiges homogènes en hauteur et couverture > 25%		
B-étage (BI) et C-étage (CI)		
Couverture > 25% et Couverture > 25%		

CODE PERTURBATIONS D'ORIGINE		CODE INTERVENTIONS PARTIELLES	
BR	Brûls total	CA	Coupe d'assainissement
CH	Chablis total	CM	Coupe de mécanisation
DT	Dépassement total	CD	Coupe de densité
EP	Épidémie grave	CC	Coupe de densité limite
VER	Verges graves	CS	Coupe progressive inéguilare

TERRAINS FORESTIERS IMPRODUCTIFS			CLASSES DE PENTE		
CODE	DÉSIGNATION	TAUX D'INCLINAISON	CODE	DÉSIGNATION	TAUX D'INCLINAISON
DH	Déroulé ou semi-déroulé humide	A	Nulle	A	0% à 3%
DS	Déroulé ou semi-déroulé sec	B	Faible	B	4% à 9%
AL	Alouilles	C	Douce	C	9% à 15%
		D	Modérée	D	15% à 20%
		E	Fort	E	20% à 25%
		F	Extrême	F	25% à 30%
		G	Sommet	G	Entouré de 41% et plus

CODE NON FORESTIER		CODE NON FORESTIER	
A	Terrain agricole	GR	Graville
AP	Année d'emplacement d'ébranchage de plus	NI	Néonéoné
AF	Terrain agricole localisé dans les secteurs à vocation forestière	LT	Ligne de transport d'énergie
ANT	Mieux fortement perturbé par l'activité humaine	NX	Néonéoné
CFO	Camp forestier	RO	Route et exploitation (empresse)

SERIE PEUPLIEMENTS ÉCOFORESTIERS 1/20 000

Voies de communication et ponts

- Classe 1, HN - Hors norme
- Classe 2
- Classe 3
- Classe 4-5
- NC - Non classé, ne répond pas aux critères HN, 1 à 4
- NF - Non forestier (Adresse Québec)
- Pont forestier

Hydrographie écoforestière

- Cours d'eau intermittent
- Cours d'eau permanent, canal
- Hydrographie

Obstacles et infrastructures

- Bâtiment, silo, réservoir
- Chute, rapide, écueil
- Centre de ski alpin
- Hydrobase
- Mine à ciel ouvert
- Pyloène
- Terrain de camping
- Barrière, barrage de castor
- Remonte mécanique
- Ligne de transport d'énergie

Corbe de niveau

- Courbe de niveau maîtresse
- Courbe de niveau intermédiaire
- Estac

Morcellement

- Morcellement foncier

Frontières

- Frontière internationale
- Frontière interprovinciale
- Frontière Québec - Terre-Neuve-et-Labrador
- Cette frontière n'est pas définitive

Peuplement écoforestier

- Peuplement écoforestier
- Peuplement improductif
- Peuplement non forestier

Matadonnées

- Surface de référence géodésique
- Système de référence géodésique
- Projet cartographique
- Origine des altitudes
- Équidistance des courbes de niveau
- Déclinaison magnétique au centre de la feuille en 2008
- Coordonnées géographiques au centre de la feuille
- Longitude (origine méridien central)
- Latitude d'origine (équateur) 0°
- Coordonnées d'origine
- Facteur d'échelle

Sources

Donnée: Assise cartographique (données topographiques)

Informations forestières: Ministère des Ressources naturelles et de la Faune

Ministère des Forêts, de la Faune et des Parcs

1404/2005

08/06/2022

Informations forestières

Nombre inventaires effectués: 4e programme

Année des photos pour la production de la carte (Expertise des écosystèmes forestiers): 2011

Date de mise à jour provinciale: Juin 2022

Superficie minimale d'appellation des peuplements: 4 hectares

Réalisation

Ministère des Forêts, de la Faune, et des Parcs

2150, 4^e Avenue Ouest, Québec A1B 0C9

Diffusion: Direction des inventaires forestiers

32F05NE
(32F05-200-0202)

Obstacles et infrastructures

Corbe de niveau

Morcellement

Frontières

Peuplement écoforestier

Matadonnées

Sources

Informations forestières

Réalisation

Diffusion

Obstacles et infrastructures

Corbe de niveau

Morcellement

Frontières

Peuplement écoforestier

Matadonnées

Sources

Informations forestières

Réalisation

Diffusion

