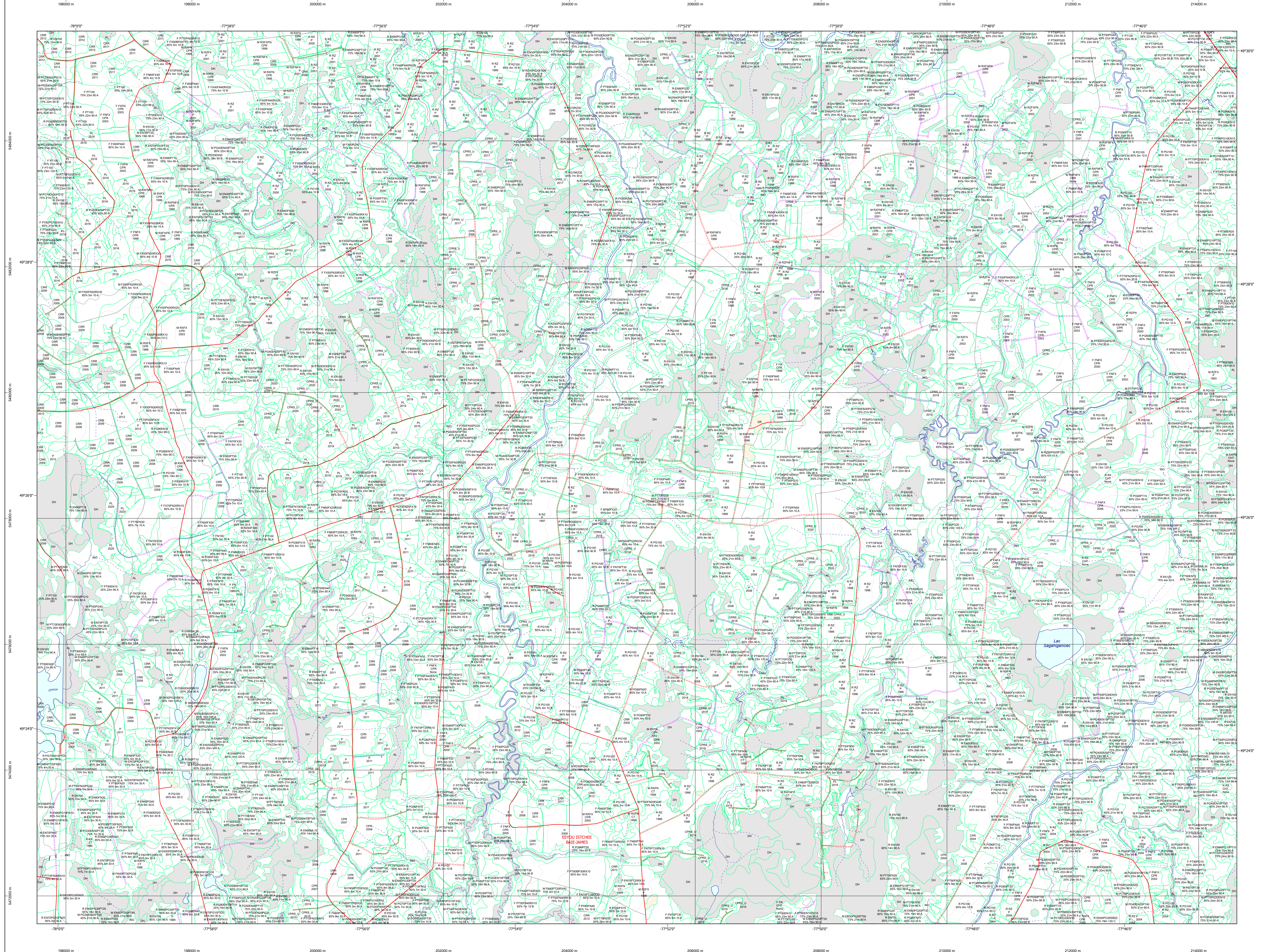


Carte écoforestière

STRATIFICATION ÉCOFORESTIÈRE



Paramètres utilisés pour la cartographie

Code	Description	+7m	-7m	Improductif	Non Forestier
10	Essence de feuillus	X	X	X	X
11	Général de couvert forestier (NF)	X	X	X	X
12	Hauteur (mètres plus)	X	X	X	X
13	Intervention d'origine	X	X	X	X
14	Année d'intervention d'origine	X	X	X	X
15	Année d'origine	X	X	X	X
16	Année d'intervention partielle	X	X	X	X
17	Année d'origine	X	X	X	X
18	Année d'intervention partielle	X	X	X	X
19	Année d'origine	X	X	X	X
20	Code de source de feuillus	X	X	X	X

La densité est estimée par classe, soit avec des valeurs ± 5%, à l'exception de la valeur 25% (± 20%).

Exemple d'appellation

+7m de hauteur	-7m de hauteur	Intervention d'origine	Intervention partielle	Improductif	Non forestier
F 10000000.10	R 10000000.10	CT	EP	OH	NF
75% 12m JN10	75% 4m 20	CT 2007	EP 2018		

TYPES DE COUVERT ET ESSENCES

RÉSINEUX
Les résineux constituent 75% et plus de la surface terrière du peuplement.

MIXTE À DOMINANCE RÉSINEUSE
Les résineux constituent de 55% à 74% de la surface terrière du peuplement.

MIXTE SANS DOMINANCE
Les résineux constituent de 45% à 54% de la surface terrière du peuplement.

MIXTE À DOMINANCE FEUILLEUSE
Les résineux constituent de 25% à 44% de la surface terrière du peuplement.

FEUILLEUX
Les résineux constituent moins de 25% de la surface terrière du peuplement.

CODE RÉSINEUX	CODE FEUILLEUX	CODE FEUILLEUX
EB Épicéa blanc	BO Bouleau gris	FO Fagine noir
EN Épicéa noir	BJ Bouleau jaune	FP Fagine rouge
EU Épicéa rouge	BL Bouleau à papier (blanc)	FF Fagine
EV Épicéa de Norvège	CB Chêne blanc	FT Feuillus tolérants à l'ombre
ME Mélèze européen	CC Chêne charbon	FX Feuillus exotiques
MH Mélèze hybride	CG Chêne gros fruits	FZ Feuillus recouverts intermédiaires
ML Mélèze laricin	CH Chêne à gros fruits	HA Hêtres à grandes feuilles
CA Cypripède	CI Chêne incolore	NC Noyer cendre
PC Pin rigide (des cônes)	CC Chêne à fruit doux	NA Noyer noir
PI Pin rauger	CR Chêne rouge	CA Ome d'Amérique
PN Pin sylvestre	CV Chêne vert	OV Ombre de Virginie
PS Pin sylvestre	EA Ébale argente	EA Ébale
RS Résineux résineux intermédiaires	EA Ébale rouge	PE Peuplier blanc
RX Résineux résineux intermédiaires	ED Ébale	PH Peuplier hybride
SB Sapin Baumeier	ES Ébale à sucre	PL Peuplier d'Europe
TO Thuja occidentalis	FR Fagine blanc d'Amérique	PT Peuplier à haute tige
	FH Feuillus sur stations humides	TA Taïga d'Amérique
	FN Feuillus non commerciaux	

PEUPLIEMENTS ÉQUIVOCES	CLASSES D'ÂGE						
	0 à 20	21 à 30	31 à 40	41 à 50	51 à 60	61 à 70	71 à 100 (121 et plus)
PEUPLIEMENTS INÉQUIVOCES	Jeune inéquivalente (JIN)						Vieux inéquivalente (VIN)

Étage
Monostage (MO) et Bi-étage (BI) et Multi-étage (MI)

Structure verticale des tiges de 7m et plus

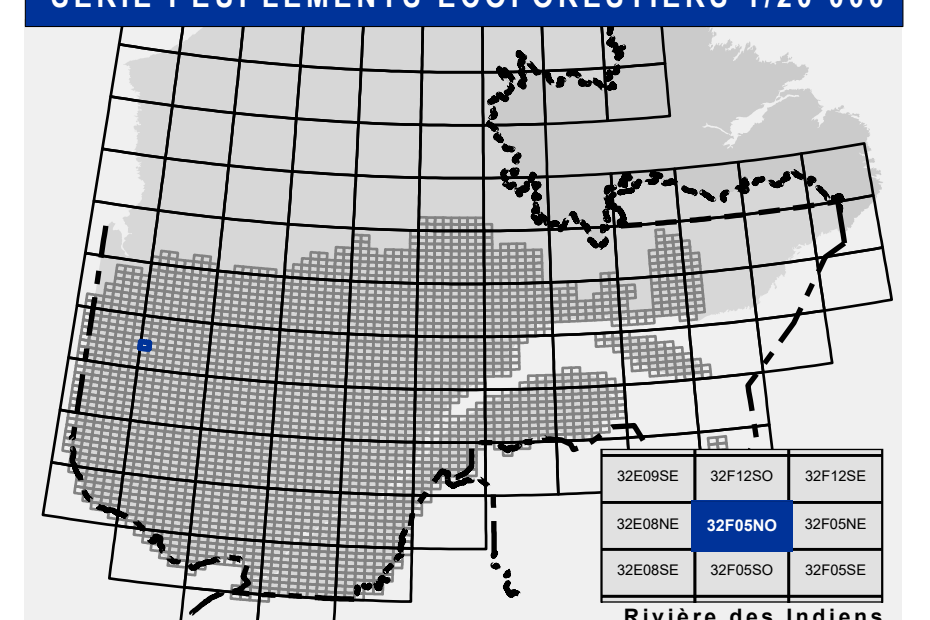
Étage	Intérieur (IN)	Supérieur (SUP)
Monostage (MO)	Un seul étage composé de tiges homogènes en hauteur et en densité > 25%	
Bi-étage (BI)	Couverture > 25%	Couverture > 25%
Multi-étage (MI)	Plus de 2 étages de tiges de 7 mètres et plus. Se retrouvent dans cette catégorie les peuplements jeunes inéquivalents (JIN) et vieux inéquivalents (VIN).	

CODE PERTURBATIONS D'ORIGINE	CODE INTERVENTIONS PARTIELLES
BR Brûls total	CA Coupe d'assainissement
CH Chablis total	CM Coupe par bande
DT Dépeçage total	CO Coupe d'amélioration
EP Epidémie grave	CO Coupe en damier
VEV Végétation grave	CO Coupe à diamètre limité
	CO Coupe de préséjour
	CO Coupe progressive irrégulière
	CO Coupe de jarriage
	CO Coupe progressive irrégulière par pied d'arbre ou groupe d'arbres
	CO Coupe par bande fixe
	CO Coupe progressive irrégulière par parquets
	CO Coupe de jarriage par trouées
	CO Conversion de peuplement
	CO Coupe partielle
	CO Coupe progressive d'ensemencement (résineux)
	CO Coupe progressive d'ensemencement (feuillus)
	CO Coupe progressive irrégulière
	CO Coupe progressive d'ensemencement (mélange)
	CO Coupe progressive d'ensemencement
	CO Coupe par trouées
	CO Dépeçage de la régénération naturelle ou de plantation
	CO Coupe à diamètre limité et dépeçage des arbres divers
	CO Dépeçage partiel
	CO Dépeçage mécanique de la régénération naturelle
	CO Dépeçage mécanique de la régénération naturelle
	CO Friche
	CO Plantation
	CO Plantation de bouées
	CO Plantation à racines nues
	CO Plantation avec semis en récipients
	CO Rapprochement de régénération pour constituer l'équivalent d'une plantation
	CO Régénération d'une infrastructure abandonnée
	CO Régénération de site d'infrastructure abandonnée
	CO Régénération en vert d'un plan spécial d'aménagement
	CO Coupe progressive irrégulière par trouées agrandies
	CO Coupe de régénération partielle dans un troué
	CO Récupération dans les bandes vertes
	CO Régime de régénération
	CO Régime de régénération aucune régénération visible sur la photo aérienne
	CO Régime racines nues
	CO Régime de régénération pour l'équivalent de plantation
	CO Régime régénérés

CODE TERRAINS FORESTIERS IMPRODUCTIFS	CODE CLASSES DE PENTE
DH Dénudé ou semi-dénudé humide	A Nulle
DS Dénudé ou semi-dénudé sec	B Faible
AL Aulnaie	C Douce
	D Modérée
	E Forte
	F Escarpée
	S Sommet
	Entouré de 41% et plus

CODE NON FORESTIER	CODE NON FORESTIER
A Terrain agricole	CO Gravé
AP Aire d'embranchement et d'échange de plus	ND Site inondé, site exondé
AE Terrain agricole localisé dans les secteurs à vocation forestière	LE Ligne de transport d'énergie
ANT Mieux forestier perturbé par l'activité humaine	NF Mieux forestier perturbé par l'activité humaine
CFO Camp forestier	NX Inclusion non exploitée à l'intérieur d'un traitement (non-bois)
	RO Route et autoroute (emprise)

SÉRIE PEUPLIEMENTS ÉCOFORESTIERS 1/20 000



Voies de communication et ponts

- Classe 1, HN - Hora norme
- Classe 2
- Classe 3
- Classe 4-5
- NC - Non classé, ne répond pas aux critères HN, 1 & 4
- NF - Non forestier (Adresse Québec)
- Pont forestier

Hydrographie écoforestière

- Cours d'eau intermittent
- Cours d'eau permanent, canal
- Hydrographie

Obstacles et infrastructures

- Bâtiment, silo, réservoir
- Chute, rapide, écueil
- Centre de ski alpin
- Hydrobase
- Mine à ciel ouvert
- Pyloène
- Terrain de camping
- Tour de télécommunication, tour
- Barrière, barrage de castor
- Remonte mécanique
- Ligne de transport d'énergie

Courbe de niveau

- Courbe de niveau maitresse
- Courbe de niveau intermédiaire
- Esker

Morcellement

- Morcellement foncier

Frontières

- Frontière internationale
- Frontière interprovinciale
- Frontière Québec - Terre-Neuve-et-Labrador (cette frontière n'est pas définitive)

Peuplement écoforestier

- Peuplement écoforestier
- Peuplement improductif
- Peuplement non forestier

Matadonnées

- Surface de référence géodésique
- Système de référence géodésique
- Mercator transverse modifiée (MTM), zone de 3°
- Système de coordonnées planaires du Québec (SCQP)
- Projection cartographique
- Origine des altitudes
- CGVD 28 (Niveau moyen des mers)
- 10 mètres
- Déclinaison magnétique au centre de la feuille en 2006
- 141° 09' OUEST
- Coordonnées géographiques au centre de la feuille
- 7° 23' 10" à 49° 26' 15" N
- Longitude (origine méridien central)
- 78° 30' ouest
- Latitude d'origine (Équateur)
- 0°
- Coordonnées d'origine
- X : 304 800 mètres; Y : 0 mètre
- Facteur d'échelle
- 0.9999

Sources

- Donnée
- Assise cartographique (données topographiques)
- hydrographie cartographique
- Organisme
- Ministère des Ressources naturelles et de la Faune
- Ministère des Forêts, de la Faune et des Parcs
- Date
- 14/04/2005
- 08/06/2022

Informations forestières

- Numéro inventaire écoforestier
- 4e programme
- Année des photos pour la production de la carte
- 2009
- Régénération d'une infrastructure abandonnée
- 01/01/2009
- Date de mise à jour provinciale
- juin 2022
- Superficie minimale d'appellation des peuplements
- 4 hectares

Réalisation

- Production : Ministère des Forêts, de la Faune, et des Parcs
- Année des photos pour la production de la carte
- 2009
- Régénération d'une infrastructure abandonnée
- 01/01/2009
- Date de mise à jour provinciale
- juin 2022
- Superficie minimale d'appellation des peuplements
- 4 hectares

Diffusion

- Directions des inventaires forestiers

AVERTISSEMENT

Les limites de morcellement foncier représentées sur cette carte n'ont aucune valeur légale. Ces limites sont NON OFFICIELLES et sont utilisées à titre indicatif.

La couche de chemin est produite par le MFFP avec la collaboration du MERN via le système ROUTARD et présente l'information la plus à jour disponible.

© Gouvernement du Québec