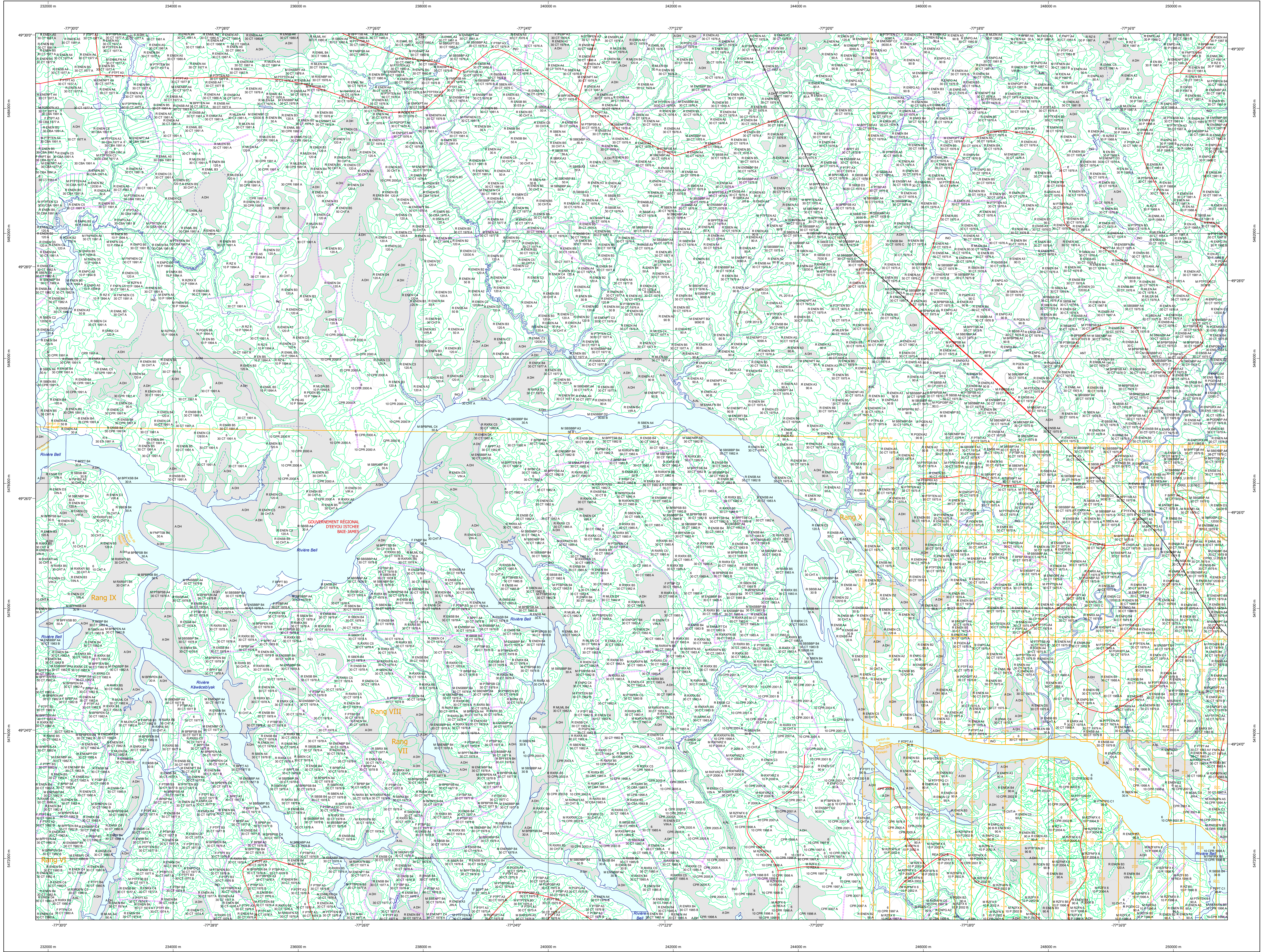


Carte écoforestière



STRATIFICATION ECOFORESTIERE

Paramètres utilisés pour la cartographie

Code	Type de description	Im	Ia	Imprévisible	Non forestier
1	Forêt naturelle	X	X	X	X
2	Forêt d'origine	X	X	X	X
3	Forêt d'origine	X	X	X	X
4	Forêt d'origine	X	X	X	X
5	Forêt d'origine	X	X	X	X
6	Forêt d'origine	X	X	X	X
7	Forêt d'origine	X	X	X	X
8	Forêt d'origine	X	X	X	X
9	Forêt d'origine	X	X	X	X
10	Forêt d'origine	X	X	X	X
11	Forêt d'origine	X	X	X	X
12	Forêt d'origine	X	X	X	X
13	Forêt d'origine	X	X	X	X
14	Forêt d'origine	X	X	X	X
15	Forêt d'origine	X	X	X	X
16	Forêt d'origine	X	X	X	X
17	Forêt d'origine	X	X	X	X
18	Forêt d'origine	X	X	X	X
19	Forêt d'origine	X	X	X	X
20	Forêt d'origine	X	X	X	X
21	Forêt d'origine	X	X	X	X
22	Forêt d'origine	X	X	X	X
23	Forêt d'origine	X	X	X	X
24	Forêt d'origine	X	X	X	X
25	Forêt d'origine	X	X	X	X
26	Forêt d'origine	X	X	X	X
27	Forêt d'origine	X	X	X	X
28	Forêt d'origine	X	X	X	X
29	Forêt d'origine	X	X	X	X
30	Forêt d'origine	X	X	X	X

Exemple d'appellation

Titre de hauteur	Titre de hauteur	Imprévisible	Non forestier
18 00 00	CJ 98 0	A CH	100
18 00 00	F 5		
18 00 00	CT 78 00		

TYPES DE COUVERT ET ESSENCES SELON LE PROGRAMME D'INVENTAIRE

REINEX
Représente plus de 75% de la surface totale et occupée par les essences résineuses.

MELANGES
Représente les essences feuillues et résineuses occupées individuellement par 25% et moins de 75% de la surface totale.

ESSENCES RESINEUSES #1	ESSENCES FEUILLEES #1	ESSENCES FEUILLEES #2	ESSENCES FEUILLEES #3
0: Essence résineuse	01: Essence feuillue	02: Essence feuillue	03: Essence feuillue
1: Pin	11: Hêtre	12: Érable	13: Frêne
2: Sapin	21: Aloué	22: Sapin	23: Mélèze
3: Spruce	31: Sapin	32: Mélèze	33: Hêtre
4: Mélèze	41: Hêtre	42: Érable	43: Frêne
5: Hêtre	51: Aloué	52: Sapin	53: Mélèze
6: Érable	61: Frêne	62: Hêtre	63: Sapin
7: Frêne	71: Mélèze	72: Hêtre	73: Sapin
8: Hêtre	81: Sapin	82: Mélèze	83: Hêtre
9: Sapin	91: Mélèze	92: Hêtre	93: Sapin
10: Mélèze	101: Hêtre	102: Érable	103: Frêne

INDICES DENSITE-HAUTEUR

INDICE	HAUTEUR MOYENNE DES TIGES DOMINANTES ET COORDONNANTES
1	1-2 m
2	2-3 m
3	3-4 m
4	4-5 m
5	5-6 m
6	6-7 m
7	7-8 m
8	8-9 m
9	9-10 m
10	10-11 m
11	11-12 m
12	12-13 m
13	13-14 m
14	14-15 m
15	15-16 m
16	16-17 m
17	17-18 m
18	18-19 m
19	19-20 m
20	20-21 m
21	21-22 m
22	22-23 m
23	23-24 m
24	24-25 m
25	25-26 m
26	26-27 m
27	27-28 m
28	28-29 m
29	29-30 m
30	30-31 m
31	31-32 m
32	32-33 m
33	33-34 m
34	34-35 m
35	35-36 m
36	36-37 m
37	37-38 m
38	38-39 m
39	39-40 m
40	40-41 m
41	41-42 m
42	42-43 m
43	43-44 m
44	44-45 m
45	45-46 m
46	46-47 m
47	47-48 m
48	48-49 m
49	49-50 m
50	50-51 m

CLASSES D'AGE

REPLEUMENTS	10-20	21-30	31-40	41-50	51-60	61-70	71-80	81-90	91-100	101-110	111-120
EQUILIBRE	10	20	30	40	50	60	70	80	90	100	110
REGULIER	10	20	30	40	50	60	70	80	90	100	110
IRREGULIER	10	20	30	40	50	60	70	80	90	100	110

CLASSES D'AGE

REPLEUMENTS ETAGES	10	20	30	40	50	60	70	80	90	100	110
10-20	10	20	30	40	50	60	70	80	90	100	110
21-30	10	20	30	40	50	60	70	80	90	100	110
31-40	10	20	30	40	50	60	70	80	90	100	110
41-50	10	20	30	40	50	60	70	80	90	100	110
51-60	10	20	30	40	50	60	70	80	90	100	110
61-70	10	20	30	40	50	60	70	80	90	100	110
71-80	10	20	30	40	50	60	70	80	90	100	110
81-90	10	20	30	40	50	60	70	80	90	100	110
91-100	10	20	30	40	50	60	70	80	90	100	110
101-110	10	20	30	40	50	60	70	80	90	100	110

PETURBATIONS D'ORIGINE

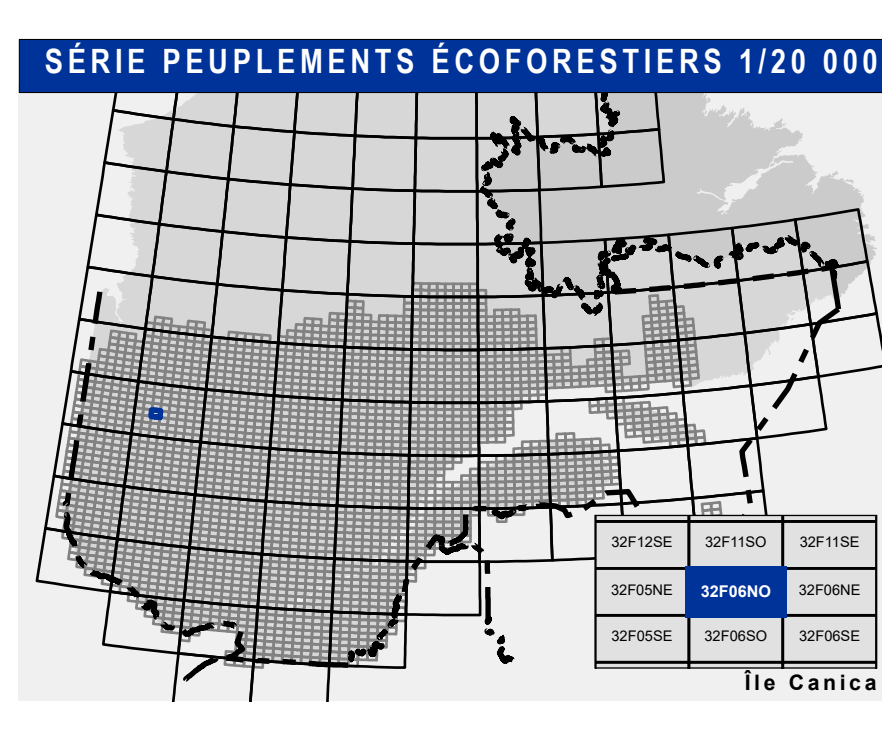
CODE	PETURBATIONS D'ORIGINE	INTERVENTIONS PARTICULIERES
CHT	Châte total	CON Conversion de peuplement
DT	Défrichement total	COE Coupe à diamètre limité
EP	Épandage grave	COF Coupe à diamètre limité et coupe de nettoyage
BR	Bûche totale	COG Coupe de nettoyage
FR	Feuille	COA Coupe de nettoyage des arbres
VER	Verges gaves	COU Coupe de nettoyage
VER	Verges gaves	COU Coupe de nettoyage

PERTURBATIONS MOYENNES

CODE	PETURBATIONS MOYENNES	INTERVENTIONS PARTICULIERES
ECL	Éclaircie	ECL Éclaircie mécanique
CRP	Chêne partiel	ECL Éclaircie mécanique
CRP	Chêne partiel	ECL Éclaircie mécanique
CRP	Chêne partiel	ECL Éclaircie mécanique
CRP	Chêne partiel	ECL Éclaircie mécanique
CRP	Chêne partiel	ECL Éclaircie mécanique
CRP	Chêne partiel	ECL Éclaircie mécanique
CRP	Chêne partiel	ECL Éclaircie mécanique
CRP	Chêne partiel	ECL Éclaircie mécanique
CRP	Chêne partiel	ECL Éclaircie mécanique

TERRAINS FORESTIERS

CODE	TERRAINS FORESTIERS	CLASSES DE PENTE
DA	Défilé ou semi-défilé humide	A 0 à 5%
AL	Autre	B 6 à 15%
AL	Autre	C 16 à 25%
AL	Autre	D 26 à 35%
AL	Autre	E 36 à 45%
AL	Autre	F 46 à 55%
AL	Autre	G 56 à 65%
AL	Autre	H 66 à 75%
AL	Autre	I 76 à 85%
AL	Autre	J 86 à 95%
AL	Autre	K 96 à 100%



Voies de communication et ponts

—	Classe 1, HN - Hors norme
—	Classe 2
—	Classe 3
—	Classe 4
—	NF - Non forestier (Adresse Québec)
—	Pont forestier

Obstacles et infrastructures

■	Bâtiment, silo, réservoir
■	Chute, rapide, écueil
■	Centre de ski alpin
■	Hydrobase
■	Mine à ciel ouvert
■	Pylône
■	Terrain de camping
■	Tour de télécommunication, tour
■	Barrière, barrage de castor
■	Remonte mécanique
■	Ligne de transport d'énergie

Courbe de niveau

—	Courbe de niveau maitresse
—	Courbe de niveau intermédiaire
—	Estac

Morcellement

—	Morcellement foncier
---	----------------------

Frontières

—	Frontière internationale
—	Frontière interprovinciale
—	Frontière Québec - Terre-Neuve-et-Labrador
—	Cette frontière n'est pas définitive

Peuplement écoforestier

■	Peuplement écoforestier
■	Peuplement improductif
■	Peuplement non forestier

Métadonnées

■	Surface de référence géodésique
■	Système de référence géodésique
■	Projection cartographique
■	Origine des altitudes
■	Équidistance des courbes de niveau
■	Déclinaison magnétique au centre de la feuille en 2006
■	Coordonnées géographiques au centre de la feuille en 2006
■	Longitude (origine méridien central)
■	Latitude (origine Équateur) 0°
■	Coordonnées d'origine
■	X: 304 800 mètres; Y: 0 mètre
■	Facteur d'échelle
■	0,9999

Sources

Donnée	Assise cartographique (données topographiques)	Organisme	Ministère des Ressources naturelles et de la Faune	Date	14/04/2005
Donnée	Assise cartographique (données topographiques)	Organisme	Ministère des Forêts, de la Faune et des Parcs	Date	07/06/2019

Informations forestières

N° de projet	44	Programme	4e programme
Année de photos pour la production de la carte (Échelle de recouvrement géométrique)	2011		
Date de mise à jour provinciale	juin 2019		
Superficie minimale d'appellation des peuplements	4 hectares		