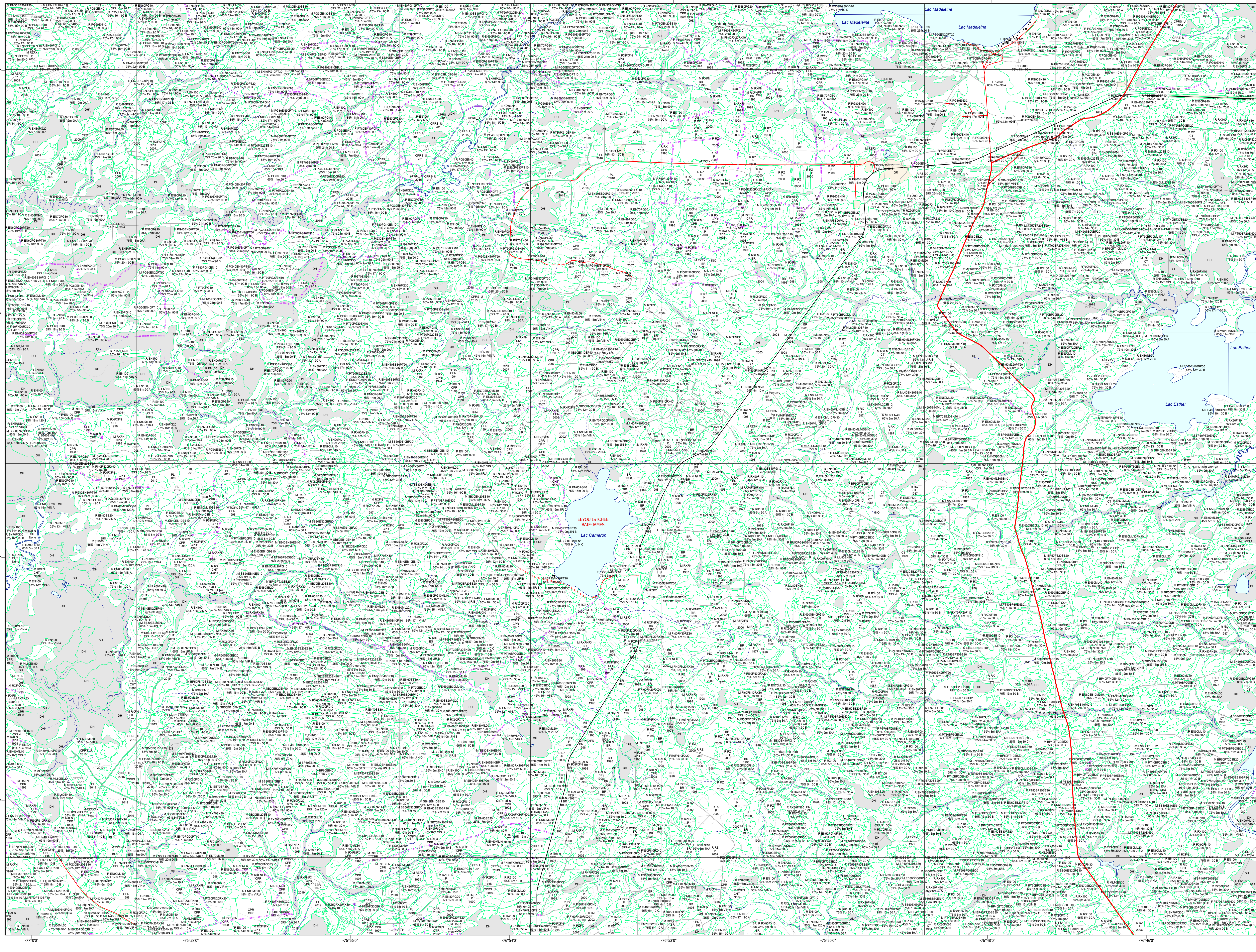


Carte écoforestière

STRATIFICATION ÉCOFORESTIÈRE



Code	Description	+7m	-7m	Improductif	Non forestier
EM	Général du couvert forestier (NF)	X	X	X	X
12	Hauteur (mètres pds)	X	X	X	X
CT	Intervention d'origine	X	X	X	X
2007	Année d'intervention d'origine	X	X	X	X
EP	Classe d'âge	X	X	X	X
EP18	Intervention partielle	X	X	X	X
2018	Année d'intervention partielle	X	X	X	X
IR	Classe de densité	X	X	X	X
IR1	Cote de densité (m. de APF)	X	X	X	X

+7m de hauteur	-7m de hauteur	Intervention d'origine	Intervention partielle	Improductif	Non forestier
EM	EM	CT	EP	IR	NF
75% 12m JRI	75% 4m 20				

TYPES DE COUVERT ET ESSENCES
Les résineux constituent 75% ou plus de la surface terrière du peuplement.
MI
MIXTE À DOMINANCE RÉSINEUSE
Les résineux constituent de 55% à 74% de la surface terrière du peuplement.
MI
MIXTE À DOMINANCE FEUILLEUSE
Les résineux constituent de 25% à 54% de la surface terrière du peuplement.
MI
FEUILLEU
Les résineux constituent moins de 25% de la surface terrière du peuplement.
F

CODE RÉSINEUSES	CODE FEUILLEUSES	CODE FEUILLEUSES
EB Épicéa blanche	BO Bouleau gris	FO Foin rouge
EN Épicéa noir	BJ Bouleau jaune	FR Foin rouge
EU Épicéa nain	BL Bouleau à papier (blanc)	FS Feuilles exotiques
EV Épicéa de Norvège	CB Chêne blanc	FT Feuilles tolérants à l'ombre
CA Chêne	CC Chêne rouge	FX Feuilles exotiques
MH Mélèze hybride	CG Chêne à gros fruits	FZ Feuilles reboisés indistincts
ML Mélèze laricin	CH Chêne à petites feuilles	HA Hêtres à grandes feuilles
CA Chêne	CI Chêne bicoloré	NC Noyer cendré
CA Chêne	CH Chêne rouge	CA Chêne à gros fruits
PC Pin rigide (des côtes)	CR Chêne rouge	CA Chêne à gros fruits
PN Pin noir	CT Chêne rouge	CA Chêne à gros fruits
PI Pin sylvestre	EA Érablé argente	CV Ostryer de Virginie
PS Pin sylvestre	EB Érablé noir	EA Érablé argente
RS Résineux résineux indistincts	ED Érablé rouge	PE Peuplier naturel
RS Résineux résineux indistincts	EE Érablé blanc (de l'Est)	PH Peuplier hybride
SB Sapin Baumeier	ES Érablé à sucre	PE Peuplier naturel
TO Thuja occidentale	FR Feuilles non indistincts	PT Peuplier à haute tige
	TH Thuja occidentale	TA Tilia de l'Amérique
		TL Tilia de l'Amérique

PEUPLIEMENTS ÉQUIVOCQUES	CLASSES D'ÂGE					
	10 (0 à 20)	30 (21 à 40)	40 (41 à 60)	50 (61 à 80)	60 (81 à 100)	100 (101 à plus)
PEUPLIEMENTS ÉQUIVOCQUES	Jeunes inégalement (JIN)					Vieux inégalement (VIN)

Égagement (structure verticale des tiges de 7 m et plus)

Étage	Intérieur (INF)	Supérieur (SUP)
Monotage (MO) et 110	Un seul étage composé de tiges homogènes en hauteur et en densité > 25%	
B-étage (BU) et 120	Couverture > 25% et Couverture > 25%	
Multitage (MU)	Plus de 2 étages de tiges de 7 mètres et plus. Se retrouvent dans cette catégorie les peuplements jeunes inégaux (JIN) et vieux inégaux (VIN).	

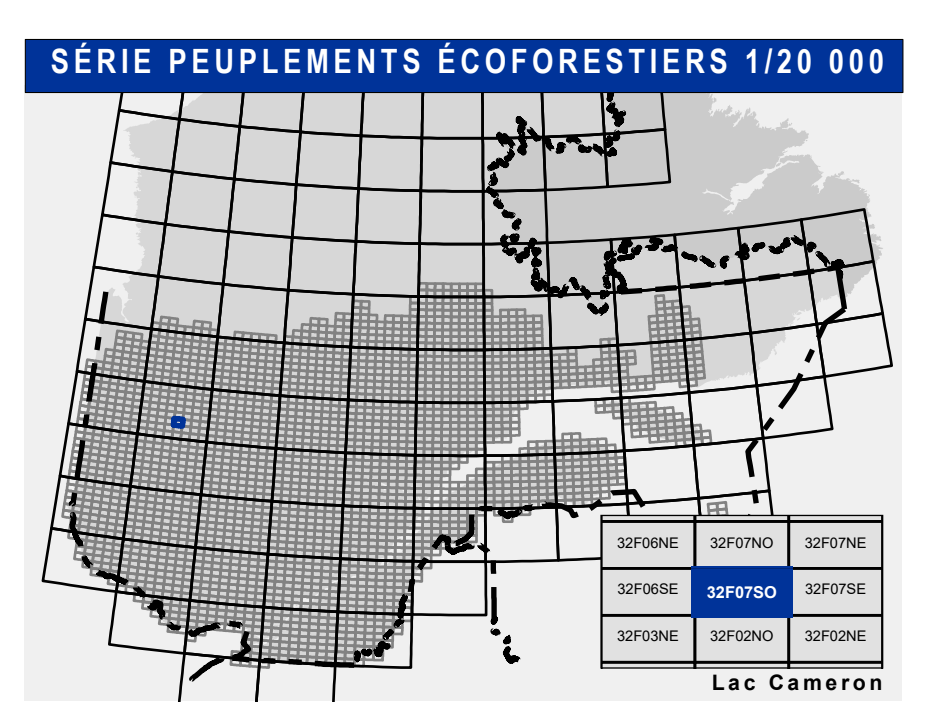
CODE PERTURBATIONS D'ORIGINE	CODE INTERVENTIONS PARTIELLES
BR Brûls totaux	CA Coupe d'assainissement
CH Chablis totaux	CD Coupe d'amélioration
DT Dépeçage total	CD Coupe à diamètre limité
ES Epidémie grave	CEA Coupe de présélection
VER Végétation vierge	CEP Coupe progressive inégalement
	CEP Coupe progressive inégalement

INTERVENTIONS D'ORIGINE

BRB Brûls partiels	CA Coupe par bandes	CTJ Coupe de présélection par pied d'arbre ou groupe d'arbres
CBA Coupe par bandes	CV Coupe avec protection des tiges à diamètre variable	CTJ Coupe de présélection par trouées
CV Coupe avec protection des tiges à diamètre variable	CF Coupe progressive inégalement phase finale	CON Conversion de peuplement
CF Coupe progressive inégalement phase finale	CH Coupe avec protection de la hauteur	CPC Coupe progressive d'ensemencement (résineux)
CH Coupe avec protection de la hauteur	CPH Coupe progressive d'ensemencement (coupe finale)	CPH Coupe progressive inégalement
CPH Coupe progressive d'ensemencement (coupe finale)	CPR Coupe avec protection de la régénération	CPS Coupe progressive d'ensemencement (mixte)
CPR Coupe avec protection de la régénération	CPT Coupe avec protection des pelles	CPS Coupe progressive d'ensemencement
CPT Coupe avec protection des pelles	CRB Coupe de régénération dans un brûlis	CPB Coupe par trouées
CRB Coupe de régénération dans un brûlis	CRS Recette des tiges résiduelles et des rebuts	CRS Coupe progressive inégalement pour trouées agrandies
CRS Recette des tiges résiduelles et des rebuts	CS Coupe de succession	CRB Coupe de régénération partielle dans un brûlis
CS Coupe de succession	DLD Coupe à diamètre limité et dégagement des arbres divers	CRB Coupe de régénération partielle dans un brûlis
DLD Coupe à diamètre limité et dégagement des arbres divers	ENS Ensemencement	CRB Coupe de régénération partielle dans un brûlis
ENS Ensemencement	ENR Ensemencement avec mini-semis	CRB Coupe de régénération partielle dans un brûlis
ENR Ensemencement avec mini-semis	FR Friche	CRB Coupe de régénération partielle dans un brûlis
FR Friche	PL Planterie	CRB Coupe de régénération partielle dans un brûlis
PL Planterie	PLB Planterie de boutures	CRB Coupe de régénération partielle dans un brûlis
PLB Planterie de boutures	PRR Planterie avec semis en récipients	CRB Coupe de régénération partielle dans un brûlis
PRR Planterie avec semis en récipients	RA Récupération de site d'abandon	CRB Coupe de régénération partielle dans un brûlis
RA Récupération de site d'abandon	RE Récupération de site d'abandon	CRB Coupe de régénération partielle dans un brûlis
RE Récupération de site d'abandon	RE Récupération de site d'abandon	CRB Coupe de régénération partielle dans un brûlis
RE Récupération de site d'abandon	RE Récupération de site d'abandon	CRB Coupe de régénération partielle dans un brûlis

CODE TERRAINS FORESTIERS IMPRODUCTIFS	CODE CLASSES DE PENTE	
DH Dénivelé ou semi-dénivelé humide	A Nulle	0% à 3%
DS Dénivelé ou semi-dénivelé sec	B Faible	4% à 9%
AL Aulnaie	C Douce	9% à 15%
	D Modérée	16% à 30%
	E Forte	31% à 40%
	F Extrême	41% et plus
	S Sommet	Entouré de 41% et plus

CODE NON FORESTIER	CODE NON FORESTIER
A Terrain agricole	CG Gravier
APF Aire d'emplacement et d'ébranchage de plus	ND Site inondé, site exécuté
AF Terrain agricole localisé dans les secteurs à vocation forestière	LTE Ligne de transport d'énergie
ANT Mieux forestier perturbé par l'activité humaine	NX Inclusion non exploitée à l'intérieur d'un traitement (non-bois)
CFO Camp forestier	RO Route et autoroute (emprise)



Voies de communication et ponts	Obstacles et infrastructures	Courbe de niveau	Peuplement écoforestier	Métadonnées	Sources
Classe 1, HN - Hors norme	Bâtiment, silo, réservoir	Courbe de niveau mètre	Peuplement écoforestier	Surface de référence géodésique	Donnée
Classe 2	Chute, rapide, écueil	Courbe de niveau intermédiaire	Peuplement improductif	Système de référence géodésique	Assise cartographique (données topographiques)
Classe 3	Centre de ski alpin	Esker	Peuplement non forestier	Projet cartographique	Ministère des Ressources naturelles et de la Faune
Classe 4-5	Hydrobasé	Morcellement		Origine des altitudes	Ministère des Forêts, de la Faune et des Parcs
NF - Non classé, ne répond pas aux critères HN, 1 à 4	Mine à ciel ouvert	Morcellement foncier		Équidistance des courbes de niveau	
NF - Non forestier (Adresse Québec)	Pyône	Frontières		Déclinaison magnétique au centre de la feuille en 2006	
Pont forestier	Terrain de camping	Frontière internationale		Longitude géographique au centre de la feuille en 2006	
	Barrière, barrage de castor	Frontière interprovinciale		Déclinaison originale (médian centre)	
	Remonte mécanique	Frontière Québec - Terre-Neuve-et-Labrador (cette frontière n'est pas définie)		Latitude d'origine (équateur) 0°	
	Ligne de transport d'énergie			Coordonnées d'origine X: 304 800 mètres; Y: 0 mètre	
				Facteur d'échelle 0,999	

Informations forestières
Nombre inventaire accessible: 4e programme
Année des photos pour la production de la carte (Superficie de recensement principale): 2011
Date de mise à jour provinciale: Juin 2022
Superficie minimale d'appellation des peuplements: 4 hectares

Réalisation
Ministère des Forêts, de la Faune, et des Parcs
2105, 44 Avenue Duval, Québec A1B 0C6 (Québec)

Diffusion
directions des inventaires forestiers

AVERTISSEMENT
Les limites de morcellement foncier représentées sur cette carte n'ont aucune valeur légale. Ces limites sont NON OFFICIELLES et sont utilisées à titre indicatif.

La couche de chemin est produite par le MFFP avec la collaboration du MERN via le système ROUTARD et présente l'information la plus à jour disponible.

©Gouvernement du Québec