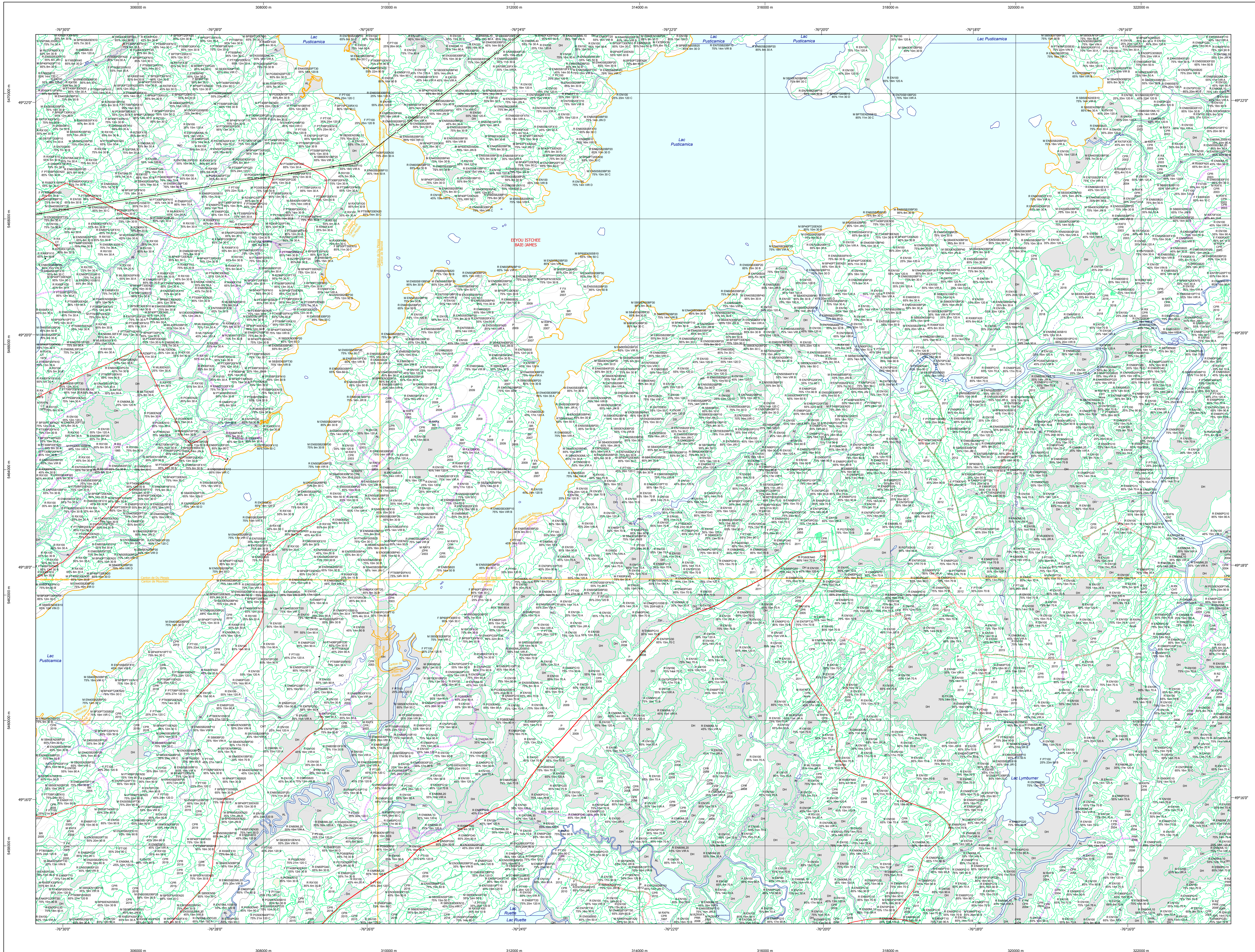


Carte écoforestière

STRATIFICATION ÉCOFORESTIÈRE



Paramètres utilisés pour la cartographie

| Code | Description | +7m | -7m | Improductif | Non forestier |
|------|---------------|-----|-----|-------------|---------------|
| F | Forêt | X | X | X | X |
| IM | Improductif | X | X | X | X |
| NF | Non forestier | X | X | X | X |

Exemple d'appellation

| Code | Description | Intervention d'origine | Intervention partielle | Improductif | Non forestier |
|------|-------------|------------------------|------------------------|-------------|---------------|
| F | Forêt | CT 2007 | 2018 | DH | NF |

TYPES DE COUVERT ET ESSENCES
RÉSINEUX
 Les résineux constituent 75% ou plus de la surface terrière du peuplement.
MIXTE À DOMINANCE RÉSINEUSE
 Les résineux constituent de 55% à 74% de la surface terrière du peuplement.
MIXTE SANS DOMINANCE
 Les résineux constituent de 45% à 54% de la surface terrière du peuplement.
MIXTE À DOMINANCE FEUILLEUE
 Les résineux constituent de 25% à 44% de la surface terrière du peuplement.
FEUILLEU
 Les résineux constituent moins de 25% de la surface terrière du peuplement.

| CODE RÉSINEUX | CODE FEUILLEUX | CODE FEUILLEUX |
|---------------|----------------|----------------|
| EB | BO | FO |
| EN | BU | FR |
| EU | BL | FR |
| EV | CB | FX |
| MA | CH | FZ |
| MI | CG | FR |
| ML | CH | NC |
| PC | CH | CA |
| PI | CH | CV |
| PS | CH | ED |
| RE | CH | ES |
| RS | CH | FR |
| SA | CH | FR |
| TO | CH | FR |

CLASSES D'ÂGE

| MEURLESSES (0 à 20) | JEUNES (21 à 40) | VIÈUX (41 à 100) | VIÈUX (101 à 120) | VIÈUX (121 et plus) |
|---------------------|------------------|------------------|-------------------|---------------------|
| MEURLESSES | JEUNES | VIÈUX | VIÈUX | VIÈUX |

INTÉRIEURS D'ORIGINE

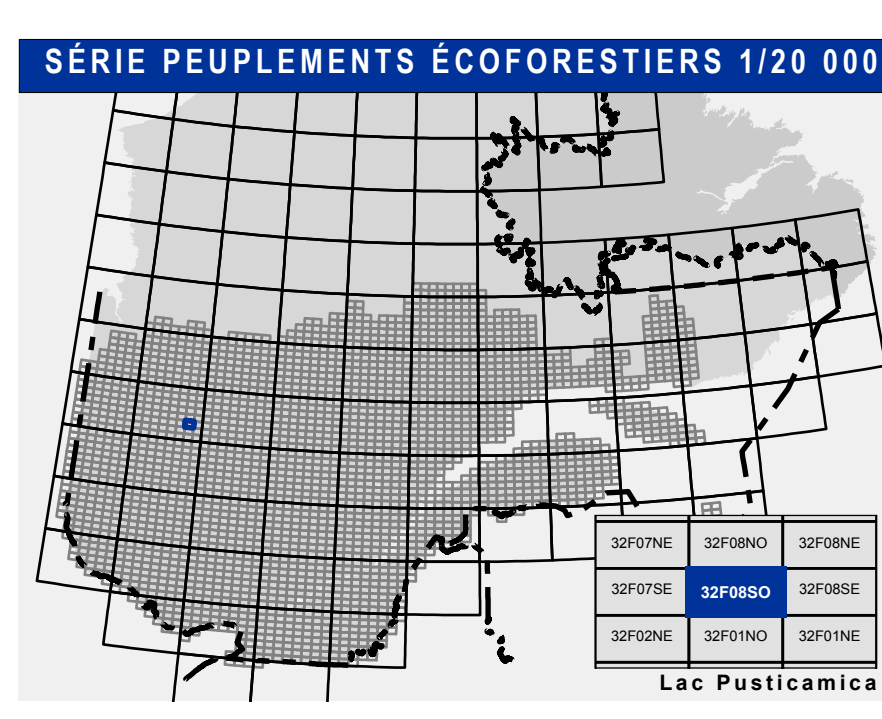
| CODE | DESCRIPTION | CODE | DESCRIPTION |
|------|-------------------|------|---------------------------|
| BR | Bris total | CA | Coupe d'assainissement |
| CH | Chablis total | CM | Coupe d'amélioration |
| DT | Dépassement total | CO | Coupe en damier |
| EG | Épidémie grave | CL | Coupe à diamètre limite |
| VER | Verges gravées | CP | Coupe progressive inégale |

TERRAINS FORESTIERS IMPRODUCTIFS

| CODE | DÉSIGNATION | Taux d'inclinaison |
|------|----------------------------|--------------------|
| DH | Dénué ou semi-dénué humide | A |
| DS | Dénué ou semi-dénué sec | B |
| AL | Aulnaie | C |

CODE NON FORESTIER

| CODE | DÉSIGNATION |
|------|---|
| A | Terrain agricole |
| AP | Site inondé, site encaissé |
| ITE | Ligne de transport d'énergie |
| AF | Mieux forestier perturbé par l'activité humaine à vocation forestière |
| ANT | Mieux forestier perturbé par l'activité humaine (non-bois) |
| CFO | Camp forestier |



- Voies de communication et ponts**
 - Classe 1, HN - Hors norme
 - Classe 2
 - Classe 3
 - Classe 4
 - NF - Non forestier (Adresse Québec)
 - Pont forestier
- Hydrographie écoforestière**
 - Cours d'eau intermittent
 - Cours d'eau permanent, canal
 - Hydrographie
- Obstacles et infrastructures**
 - Bâtiment, site, réservoir
 - Chute, rapide, écueil
 - Centre de ski alpin
 - Hydrobase
 - Mine à ciel ouvert
 - Pyloène
 - Terrain de camping
 - Barrière, barrage de castor
 - Remonte mécanique
 - Ligne de transport d'énergie
- Courbe de niveau**
 - Courbe de niveau maîtresse
 - Courbe de niveau intermédiaire
 - Estac
- Morcellement**
 - Morcellement foncier
- Frontières**
 - Frontière internationale
 - Frontière interprovinciale
 - Frontière Québec - Terre Neuve-et-Labrador (cette frontière n'est pas définie)
- Peuplement écoforestier**
 - Peuplement écoforestier
 - Peuplement improductif
 - Peuplement non forestier
- Matadonnées**
 - Surface de référence géodésique
 - Système de référence géodésique
 - Projet cartographique
 - Origine des altitudes
 - Équidistance des courbes de niveau
 - Déclinaison magnétique au centre de la feuille en 2006
 - Coordonnées géographiques au centre de la feuille
 - Longitude (origine méridien central)
 - Latitude (origine équateur)
 - Coordonnées d'origine
 - Facteur d'échelle
- Sources**
 - Donnée
 - Assise cartographique (données topographiques)
 - hydrographie cartographique
 - hydrographie cartographique
 - Organisation
 - Ministère des Ressources naturelles et de la Faune
 - Ministère des Forêts, de la Faune et des Parcs
 - Date
 - 14/04/2005
 - 08/06/2021
- Informations forestières**
 - Numéro inventaire écoforestier
 - Année des photos pour la production de la carte (Équidistance de recouvrement principale)
 - Date de mise à jour provinciale
 - 4e programme
 - 2011
 - juin 2021
 - 4 hectares
- Réalisation**
 - Ministère des Forêts, de la Faune, et des Parcs
 - 2700, 44 Avenue Duval, Québec A1B 0C6
 - Coordonnées géographiques au centre de la feuille
 - 78° 22' 27.0" 49° 18' 45" N
 - Longitude (origine méridien central)
 - 78° 30' ouest
 - Latitude (origine équateur)
 - 0°
 - Coordonnées d'origine
 - X : 304 800 mètres; Y : 0 mètre
 - Facteur d'échelle
 - 0.9999
- AVERTISSEMENT**
 - Les limites de morcellement foncier représentées sur cette carte n'ont aucune valeur légale. Ces limites sont NON OFFICIELLES et sont utilisées à vocation forestière.
 - Mieux forestier perturbé par l'activité humaine (non-bois)
 - Inclusion non autorisée à l'intérieur d'un traitement (bois)
 - Route et exploitation (empresse)