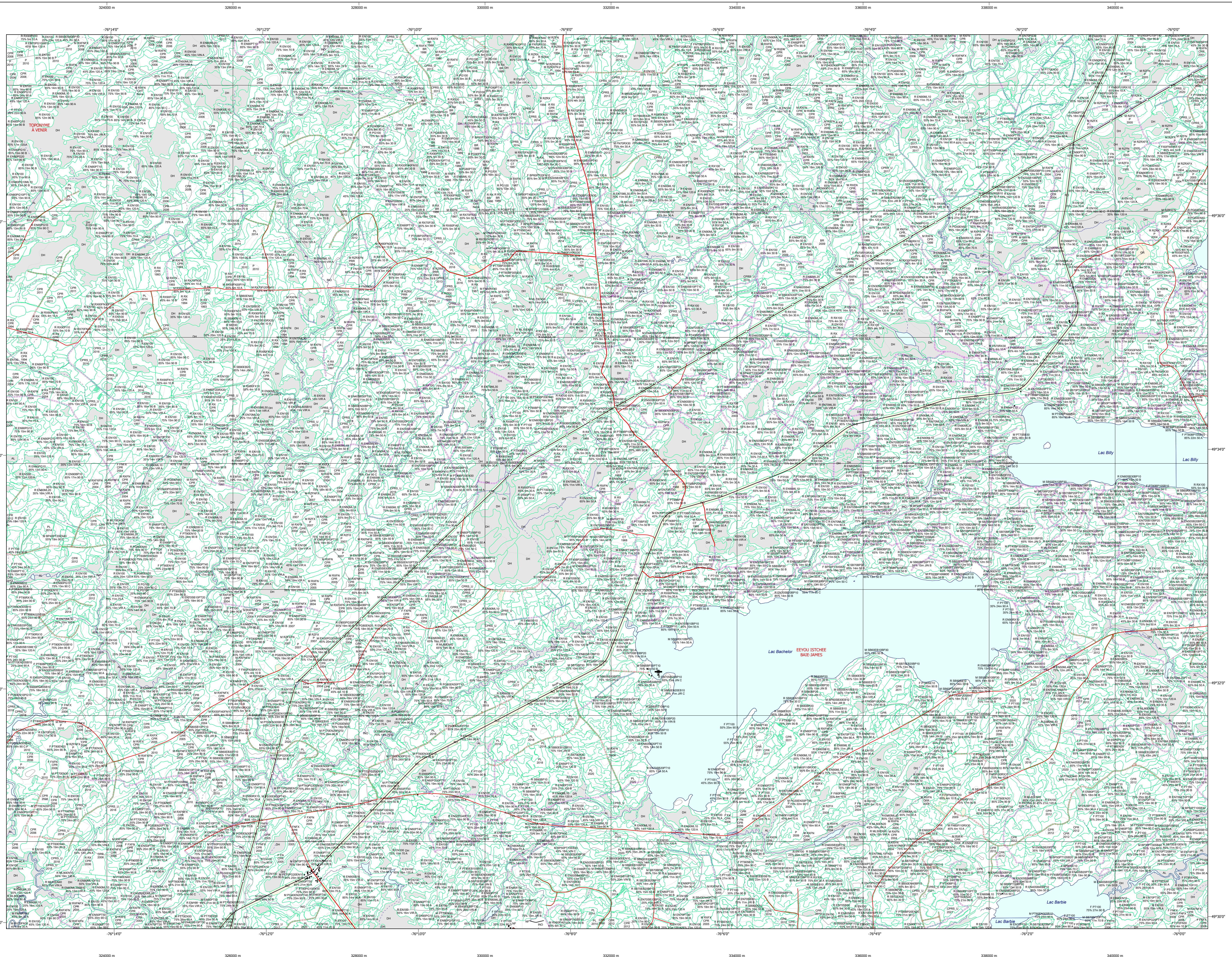


# Carte écoforestière

## STRATIFICATION ÉCOFORESTIÈRE



**Paramètres utilisés pour la cartographie**

Code	Description	+7m	-7m	Improductif	Non forestier
F	Général du couvert forestier (NF)	X	X		
F1	Essence de Sa de Sa de Sa	X	X		
F2	Essence de Sa de Sa de Sa	X	X		
F3	Essence de Sa de Sa de Sa	X	X		
F4	Essence de Sa de Sa de Sa	X	X		
F5	Essence de Sa de Sa de Sa	X	X		
F6	Essence de Sa de Sa de Sa	X	X		
F7	Essence de Sa de Sa de Sa	X	X		
F8	Essence de Sa de Sa de Sa	X	X		
F9	Essence de Sa de Sa de Sa	X	X		
F10	Essence de Sa de Sa de Sa	X	X		
F11	Essence de Sa de Sa de Sa	X	X		
F12	Essence de Sa de Sa de Sa	X	X		
F13	Essence de Sa de Sa de Sa	X	X		
F14	Essence de Sa de Sa de Sa	X	X		
F15	Essence de Sa de Sa de Sa	X	X		
F16	Essence de Sa de Sa de Sa	X	X		
F17	Essence de Sa de Sa de Sa	X	X		
F18	Essence de Sa de Sa de Sa	X	X		
F19	Essence de Sa de Sa de Sa	X	X		
F20	Essence de Sa de Sa de Sa	X	X		

*La densité est estimée par drone, soit avec des valeurs ± 5%, à l'exception de la valeur 25% (± 2%).*

**Exemple d'appellation**

+7m de hauteur	-7m de hauteur	Intervention d'origine	Intervention partielle	Improductif	Non forestier
F1000000010	R1000000010	CT 2007	EP 2018	DH	NF
75% 12m JN1U	75% 4m 20 U				

**TYPES DE COUVERT ET ESSENCES**

**RÉSINEUX**  
Les résineux constituent 75% à plus de la surface terrière du peuplement.

**MIXTE À DOMINANCE RÉSINEUSE**  
Les résineux constituent de 55% à 74% de la surface terrière du peuplement.

**MIXTE SANS DOMINANCE**  
Les résineux constituent de 45% à 54% de la surface terrière du peuplement.

**MIXTE À DOMINANCE FEUILLEUSE**  
Les résineux constituent de 25% à 44% de la surface terrière du peuplement.

**FEUILLEUX**  
Les résineux constituent moins de 25% de la surface terrière du peuplement.

CODE RÉSINEUX	CODE FEUILLEUX	CODE FEUILLEUX
EB Épicéa blanche	BO Bouleau gris	FO Fagine noir
EN Épicéa rouge	BJ Bouleau jaune	FR Fagine rouge
EU Épicéa de l'Est	BL Bouleau à papier (blanc)	FP Fagine
EV Épicéa de Norvège	CB Chêne blanc	FC Feuillus tolérants à l'ombre
ME Mélèze européen	CC Cèdre	FE Feuillus exotiques
MI Mélèze hybride	CH Chêne à gros fruits	FZ Feuillus réduits intermédiaires
MA Mélèze américain	CI Chêne à gros fruits	HA Hêtres à grandes feuilles
ML Mélèze laricin	CL Chêne laocore	NC Noyer cendré
MP Mélèze purpurascens	CM Chêne à gros fruits	NE Noyer noir
PC Pin rigide (des côtes)	CO Chêne rouge	CA Omme d'Amérique
PN Pin rouge	CR Chêne rouge	CS Carène blanc
PI Pin naturel	EA Ébale argente	CV Ostryer de Virginie
PS Pin sylvestre	EO Ébale noir	EP Peuplier hybride
PR Pin résineux (de l'Est)	ES Ébale rouge	PE Peuplier naturel
RX Résineux mélangés	ET Ébale blanche	PH Peuplier d'Europe
RZ Résineux réduits intermédiaires	EA Ébale à sucre	PL Peuplier de l'Ohio
SB Sapin Baumeier	FB Fagine blanc (de l'ouest)	PT Peuplier tatar
TO Thuja occid. / orientale	FE Feuillus sur stations humides	TA Tilia d'Amérique
	FN Feuillus sur stations sèches	
	FO Feuillus non commercialisés	

**CLASSES D'ÂGE**

FEUILLEMENTS ÉQUIVALENTS (0 à 20)	30 (21 à 40)	40 (41 à 60)	60 (61 à 80)	80 (81 à 100)	100 (101 à 120)	120 (121 et plus)
Jeunes inéquiennes (JIN)			Vieux inéquiennes (VIN)			

**Étage**

Étage	Intérieur (INT)	Supérieur (SUP)
Monétage (MO)	Un seul étage composé de tiges homogènes en hauteur et couverture > 25%	
B-étage (BU) et L-étage (LU)	Couverture > 25%	Couverture > 25%
Multitage (MI)	Plus de 2 étages de tiges de 7 mètres et plus. Se retrouverait dans cette catégorie les peuplements jeunes inéquiennes (JIN) et vieux inéquiennes (VIN).	

CODE PERTURBATIONS D'ORIGINE	CODE INTERVENTIONS PARTIELLES
BR Brûls total	CA Coupe d'aménagement
CB Coupe totale	CB Coupe d'aménagement
CD Dépeçage total	CC Coupe en damier
DE Epidémie grave	CD Coupe de diamètre limite
VEV Végétation grave	CE Coupe de préséparation
	CF Coupe progressive inéquilatérale
	CG Coupe de préséparation
	CH Coupe progressive inéquilatérale
	CI Coupe progressive inéquilatérale
	CJ Coupe progressive inéquilatérale
	CK Coupe progressive inéquilatérale
	CL Coupe progressive inéquilatérale
	CM Coupe progressive inéquilatérale
	CN Coupe progressive inéquilatérale
	CO Coupe progressive inéquilatérale
	CP Coupe progressive inéquilatérale
	CQ Coupe progressive inéquilatérale
	CR Coupe progressive inéquilatérale
	CS Coupe progressive inéquilatérale
	CT Coupe progressive inéquilatérale
	CU Coupe progressive inéquilatérale
	CV Coupe progressive inéquilatérale
	CW Coupe progressive inéquilatérale
	CX Coupe progressive inéquilatérale
	CY Coupe progressive inéquilatérale
	CZ Coupe progressive inéquilatérale
	DA Coupe progressive inéquilatérale
	DB Coupe progressive inéquilatérale
	DC Coupe progressive inéquilatérale
	DD Coupe progressive inéquilatérale
	DE Coupe progressive inéquilatérale
	DF Coupe progressive inéquilatérale
	DG Coupe progressive inéquilatérale
	DH Coupe progressive inéquilatérale
	DI Coupe progressive inéquilatérale
	DJ Coupe progressive inéquilatérale
	DK Coupe progressive inéquilatérale
	DL Coupe progressive inéquilatérale
	DM Coupe progressive inéquilatérale
	DN Coupe progressive inéquilatérale
	DO Coupe progressive inéquilatérale
	DP Coupe progressive inéquilatérale
	DQ Coupe progressive inéquilatérale
	DR Coupe progressive inéquilatérale
	DS Coupe progressive inéquilatérale
	DT Coupe progressive inéquilatérale
	DU Coupe progressive inéquilatérale
	DV Coupe progressive inéquilatérale
	DW Coupe progressive inéquilatérale
	DX Coupe progressive inéquilatérale
	DY Coupe progressive inéquilatérale
	DZ Coupe progressive inéquilatérale
	EA Coupe progressive inéquilatérale
	EB Coupe progressive inéquilatérale
	EC Coupe progressive inéquilatérale
	ED Coupe progressive inéquilatérale
	EE Coupe progressive inéquilatérale
	EF Coupe progressive inéquilatérale
	EG Coupe progressive inéquilatérale
	EH Coupe progressive inéquilatérale
	EI Coupe progressive inéquilatérale
	EJ Coupe progressive inéquilatérale
	EK Coupe progressive inéquilatérale
	EL Coupe progressive inéquilatérale
	EM Coupe progressive inéquilatérale
	EN Coupe progressive inéquilatérale
	EO Coupe progressive inéquilatérale
	EP Coupe progressive inéquilatérale
	EQ Coupe progressive inéquilatérale
	ER Coupe progressive inéquilatérale
	ES Coupe progressive inéquilatérale
	ET Coupe progressive inéquilatérale
	EU Coupe progressive inéquilatérale
	EV Coupe progressive inéquilatérale
	EW Coupe progressive inéquilatérale
	EX Coupe progressive inéquilatérale
	EY Coupe progressive inéquilatérale
	EZ Coupe progressive inéquilatérale
	FA Coupe progressive inéquilatérale
	FB Coupe progressive inéquilatérale
	FC Coupe progressive inéquilatérale
	FD Coupe progressive inéquilatérale
	FE Coupe progressive inéquilatérale
	FF Coupe progressive inéquilatérale
	FG Coupe progressive inéquilatérale
	FH Coupe progressive inéquilatérale
	FI Coupe progressive inéquilatérale
	FJ Coupe progressive inéquilatérale
	FK Coupe progressive inéquilatérale
	FL Coupe progressive inéquilatérale
	FM Coupe progressive inéquilatérale
	FN Coupe progressive inéquilatérale
	FO Coupe progressive inéquilatérale
	FP Coupe progressive inéquilatérale
	FQ Coupe progressive inéquilatérale
	FR Coupe progressive inéquilatérale
	FS Coupe progressive inéquilatérale
	FT Coupe progressive inéquilatérale
	FU Coupe progressive inéquilatérale
	FV Coupe progressive inéquilatérale
	FW Coupe progressive inéquilatérale
	FX Coupe progressive inéquilatérale
	FY Coupe progressive inéquilatérale
	FZ Coupe progressive inéquilatérale
	GA Coupe progressive inéquilatérale
	GB Coupe progressive inéquilatérale
	GC Coupe progressive inéquilatérale
	GD Coupe progressive inéquilatérale
	GE Coupe progressive inéquilatérale
	GF Coupe progressive inéquilatérale
	GG Coupe progressive inéquilatérale
	GH Coupe progressive inéquilatérale
	GI Coupe progressive inéquilatérale
	GJ Coupe progressive inéquilatérale
	GK Coupe progressive inéquilatérale
	GL Coupe progressive inéquilatérale
	GM Coupe progressive inéquilatérale
	GN Coupe progressive inéquilatérale
	GO Coupe progressive inéquilatérale
	GP Coupe progressive inéquilatérale
	GQ Coupe progressive inéquilatérale
	GR Coupe progressive inéquilatérale
	GS Coupe progressive inéquilatérale
	GT Coupe progressive inéquilatérale
	GU Coupe progressive inéquilatérale
	GV Coupe progressive inéquilatérale
	GW Coupe progressive inéquilatérale
	GX Coupe progressive inéquilatérale
	GY Coupe progressive inéquilatérale
	GZ Coupe progressive inéquilatérale
	HA Coupe progressive inéquilatérale
	HB Coupe progressive inéquilatérale
	HC Coupe progressive inéquilatérale
	HD Coupe progressive inéquilatérale
	HE Coupe progressive inéquilatérale
	HF Coupe progressive inéquilatérale
	HG Coupe progressive inéquilatérale
	HH Coupe progressive inéquilatérale
	HI Coupe progressive inéquilatérale
	HJ Coupe progressive inéquilatérale
	HK Coupe progressive inéquilatérale
	HL Coupe progressive inéquilatérale
	HM Coupe progressive inéquilatérale
	HN Coupe progressive inéquilatérale
	HO Coupe progressive inéquilatérale
	HP Coupe progressive inéquilatérale
	HQ Coupe progressive inéquilatérale
	HR Coupe progressive inéquilatérale
	HS Coupe progressive inéquilatérale
	HT Coupe progressive inéquilatérale
	HU Coupe progressive inéquilatérale
	HV Coupe progressive inéquilatérale
	HW Coupe progressive inéquilatérale
	HX Coupe progressive inéquilatérale
	HY Coupe progressive inéquilatérale
	HZ Coupe progressive inéquilatérale
	IA Coupe progressive inéquilatérale
	IB Coupe progressive inéquilatérale
	IC Coupe progressive inéquilatérale
	ID Coupe progressive inéquilatérale
	IE Coupe progressive inéquilatérale
	IF Coupe progressive inéquilatérale
	IG Coupe progressive inéquilatérale
	IH Coupe progressive inéquilatérale
	II Coupe progressive inéquilatérale
	IJ Coupe progressive inéquilatérale
	IK Coupe progressive inéquilatérale
	IL Coupe progressive inéquilatérale
	IM Coupe progressive inéquilatérale
	IN Coupe progressive inéquilatérale
	IO Coupe progressive inéquilatérale
	IP Coupe progressive inéquilatérale
	IQ Coupe progressive inéquilatérale
	IR Coupe progressive inéquilatérale
	IS Coupe progressive inéquilatérale
	IT Coupe progressive inéquilatérale
	IU Coupe progressive inéquilatérale
	IV Coupe progressive inéquilatérale
	IW Coupe progressive inéquilatérale
	IX Coupe progressive inéquilatérale
	IY Coupe progressive inéquilatérale
	IZ Coupe progressive inéquilatérale
	JA Coupe progressive inéquilatérale
	JB Coupe progressive inéquilatérale
	JC Coupe progressive inéquilatérale
	JD Coupe progressive inéquilatérale
	JE Coupe progressive inéquilatérale
	JF Coupe progressive inéquilatérale
	JG Coupe progressive inéquilatérale
	JH Coupe progressive inéquilatérale
	JI Coupe progressive inéquilatérale
	JJ Coupe progressive inéquilatérale
	JK Coupe progressive inéquilatérale
	JL Coupe progressive inéquilatérale
	JM Coupe progressive inéquilatérale
	JN Coupe progressive inéquilatérale
	JO Coupe progressive inéquilatérale
	JP Coupe progressive inéquilatérale
	JK Coupe progressive inéquilatérale
	JL Coupe progressive inéquilatérale
	JM Coupe progressive inéquilatérale
	JN Coupe progressive inéquilatérale
	JO Coupe progressive inéquilatérale
	JP Coupe progressive inéquilatérale
	JK Coupe progressive inéquilatérale
	JL Coupe progressive inéquilatérale
	JM Coupe progressive inéquilatérale
	JN Coupe progressive inéquilatérale
	JO Coupe progressive inéquilatérale
	JP Coupe progressive inéquilatérale
	JK Coupe progressive inéquilatérale
	JL Coupe progressive inéquilatérale
	JM Coupe progressive inéquilatérale
	JN Coupe progressive inéquilatérale
	JO Coupe progressive inéquilatérale
	JP Coupe progressive inéquilatérale
	JK Coupe progressive inéquilatérale
	JL Coupe progressive inéquilatérale
	JM Coupe progressive inéquilatérale
	JN Coupe progressive inéquilatérale
	JO Coupe progressive inéquilatérale
	JP Coupe progressive inéquilatérale
	JK Coupe progressive inéquilatérale
	JL Coupe progressive inéquilatérale
	JM Coupe progressive inéquilatérale
	JN Coupe progressive inéquilatérale
	JO Coupe progressive inéquilatérale
	JP Coupe progressive inéquilatérale
	JK Coupe progressive inéquilatérale
	JL Coupe progressive inéquilatérale
	JM Coupe progressive inéquilatérale
	JN Coupe progressive inéquilatérale
	JO Coupe progressive inéquilatérale
	JP Coupe progressive inéquilatérale
	JK Coupe progressive inéquilatérale
	JL Coupe progressive inéquilatérale
	JM Coupe progressive inéquilatérale
	JN Coupe progressive inéquilatérale
	JO Coupe progressive inéquilatérale
	JP Coupe progressive inéquilatérale
	JK Coupe progressive inéquilatérale
	JL Coupe progressive inéquilatérale
	JM Coupe progressive inéquilatérale
	JN Coupe progressive inéquilatérale
	JO Coupe progressive inéquilatérale
	JP Coupe progressive inéquilatérale
	JK Coupe progressive inéquilatérale
	JL Coupe progressive inéquilatérale
	JM Coupe progressive inéquilatérale
	JN Coupe progressive inéquilatérale
	JO Coupe progressive inéquilatérale
	JP Coupe progressive inéquilatérale
	JK Coupe progressive inéquilatérale
	JL Coupe progressive inéquilatérale
	JM Coupe progressive inéquilatérale
	JN Coupe progressive inéquilatérale
	JO Coupe progressive inéquilatérale
	JP Coupe progressive inéquilatérale
	JK Coupe progressive inéquilatérale
	JL Coupe progressive inéquilatérale
	JM Coupe progressive inéquilatérale
	JN Coupe progressive inéquilatérale
	JO Coupe progressive inéquilatérale
	JP Coupe progressive inéquilatérale
	JK Coupe progressive inéquilatérale
	JL Coupe progressive inéquilatérale
	JM Coupe progressive inéquilatérale
	JN Coupe progressive inéquilatérale
	JO Coupe progressive inéquilatérale
	JP Coupe progressive inéquilatérale
	JK Coupe progressive inéquilatérale
	JL Coupe progressive inéquilatérale
	JM Coupe progressive inéquilatérale
	JN Coupe progressive inéquilatérale
	JO Coupe progressive inéquilatérale
	JP Coupe progressive inéquilatérale
	JK Coupe progressive inéquilatérale
	JL Coupe progressive inéquilatérale
	JM Coupe progressive inéquilatérale
	JN Coupe progressive inéquilatérale
	JO Coupe progressive inéquilatérale
	JP Coupe progressive inéquilatérale
	JK Coupe progressive inéquilatérale
	JL Coupe progressive inéquilatérale
	JM Coupe progressive inéquilatérale
	JN Coupe progressive inéquilatérale
	JO Coupe progressive inéquilatérale
	JP Coupe progressive inéquilatérale
	JK Coupe progressive inéquilatérale
	JL Coupe progressive inéquilatérale
	JM Coupe progressive inéquilatérale
	JN Coupe progressive inéquilatérale
	JO Coupe progressive inéquilatérale
	JP Coupe progressive inéquilatérale
	JK Coupe progressive inéquilatérale
	JL Coupe progressive inéquilatérale
	JM Coupe progressive inéquilatérale
	JN Coupe progressive inéquilatérale
	JO Coupe progressive inéquilatérale
	JP Coupe progressive inéquilatérale
	JK Coupe progressive inéquilatérale
	JL Coupe progressive inéquilatérale
	JM Coupe progressive inéquilatérale
	JN Coupe progressive inéquilatérale
	JO Coupe progressive inéquilatérale
	JP Coupe progressive inéquilatérale
	JK Coupe progressive inéquilatérale
	JL Coupe progressive inéquilatérale
	JM Coupe progressive inéquilatérale
	JN Coupe progressive inéquilatérale
	JO Coupe progressive inéquilatérale
	JP Coupe progressive inéquilatérale
	JK Coupe progressive inéquilatérale
	JL Coupe progressive inéquilatérale
	JM Coupe progressive inéquilatérale
	JN Coupe progressive inéquilatérale
	JO Coupe progressive inéquilatérale
	JP Coupe progressive inéquilatérale
	JK Coupe progressive inéquilatérale
	JL Coupe progressive inéquilatérale
	JM Coupe progressive inéquilatérale
	JN Coupe progressive inéquilatérale
	JO Coupe progressive inéquilatérale
	JP Coupe progressive inéquilatérale
	JK Coupe progressive inéquilatérale
	JL Coupe progressive inéquilatérale
	JM Coupe progressive inéquilatérale
	JN Coupe progressive inéquilatérale
	JO Coupe progressive inéquilatérale
	JP Coupe progressive inéquilatérale
	JK Coupe progressive inéquilatérale
	JL Coupe progressive inéquilatérale
	JM Coupe progressive inéquilatérale
	JN Coupe progressive inéquilatérale
	JO Coupe progressive inéquilatérale
	JP Coupe progressive inéquilatérale
	JK Coupe progressive inéquilatérale
	JL Coupe progressive inéquilatérale
	JM Coupe progressive inéquilatérale
	JN Coupe progressive inéquilatérale