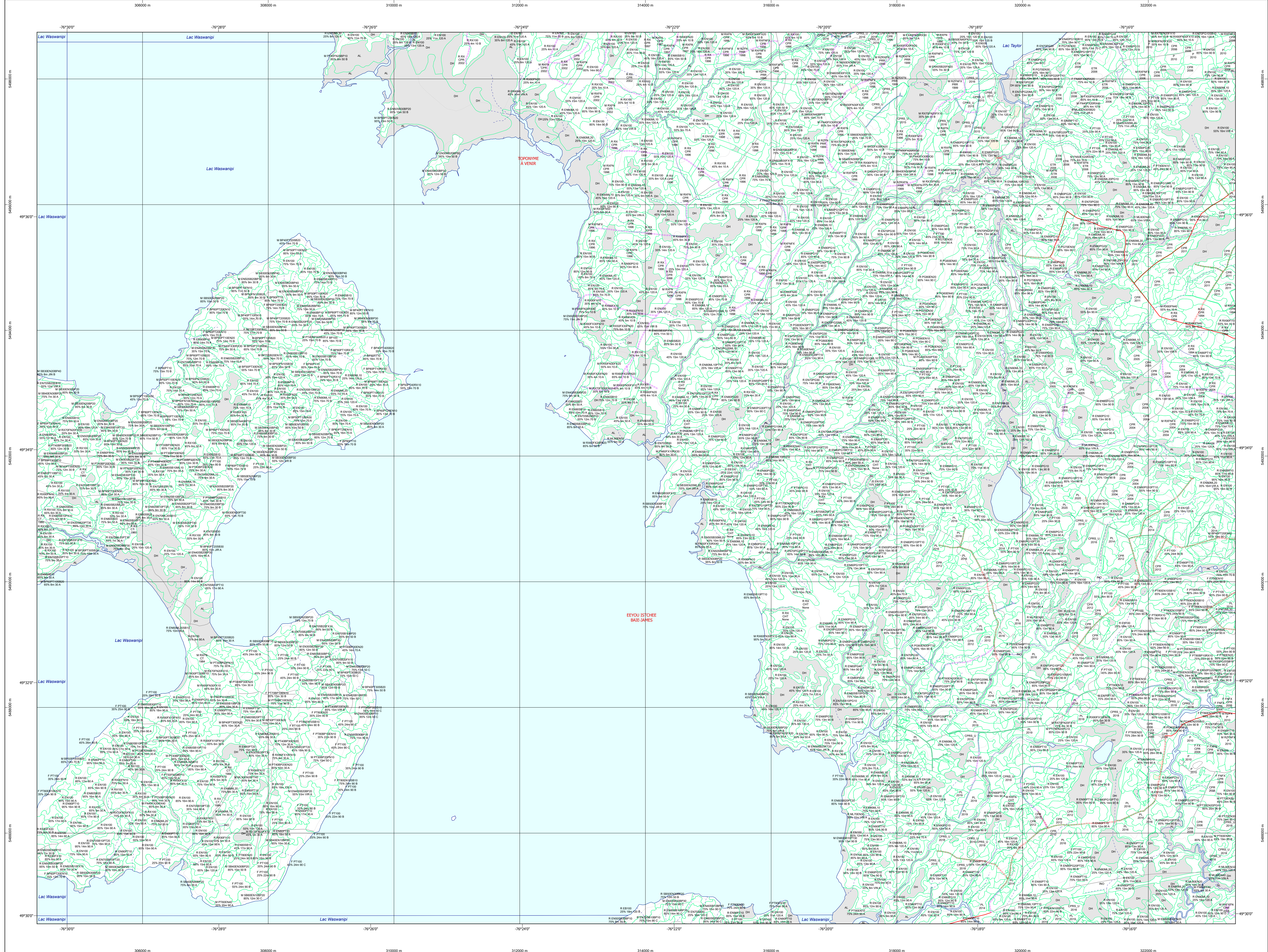


Carte écoforestière

STRATIFICATION ÉCOFORESTIÈRE



Code	Description	+7m	-7m	Improductif	Non forestier
F	Type de couvert	X	X		
ES	Essence de la forêt	X	X		
IC	Cote de coupe forestière (m)	X	X		
H	Hauteur (mètres)	X	X		
CT	Intervention d'origine	X	X		
2007	Année d'intervention d'origine	X	X		
INT	Intervention partielle	X	X		
2018	Année d'intervention partielle	X	X		
IN	Classe de coupe	X	X		
AC	Cote de coupe forestière (m)	X	X	X	X

La densité est estimée par drone, soit avec des valeurs ± 5%, à l'exception de la valeur (25% (25 ± 25%))

+7m de hauteur	-7m de hauteur	Intervention	Essence	Improductif	Non forestier
F32F09SO10	R32F09SO10	R32F09SO10	INT	CT	2018
75% 12m JHT	75% 4m 20	CT	2007	DH	NP

TYPES DE COUVERT ET ESSENCES
RÉSINEUX
 Les résineux constituent 75% ou plus de la surface terrière du peuplement.
MIXTE À DOMINANCE RÉSINEUSE
 Les résineux constituent de 55% à 74% de la surface terrière du peuplement.
MIXTE SANS DOMINANCE
 Les résineux constituent de 45% à 54% de la surface terrière du peuplement.
MIXTE À DOMINANCE FEUILLEUSE
 Les résineux constituent de 25% à 44% de la surface terrière du peuplement.
FEUILLEUX
 Les résineux constituent moins de 25% de la surface terrière du peuplement.

CODE RÉSINEUSES	CODE FEUILLEUSES	CODE FEUILLEUSES
EB Épinette blanche	BO Bouleau gris	FO Féline noir
EN Épinette noire	BJ Bouleau jaune	FP Féline rouge
EU Épinette rouge	BL Bouleau à queue blanc	FF Féline
EV Épinette de Norvège	CB Chêne blanc	FB Feuillus tolérants à l'ombre
EA Mélèze hybride	CC Chêne rouge	FX Feuillus indistinctes
MA Mélèze européen	CH Chêne à gros fruits	FZ Feuillus redoux indistinctes
ML Mélèze laricin	CM Chêne à petites feuilles	HA Hêtres à grosses feuilles
PN Pin blanc	CI Chêne bicoloré	NC Noyer cendré
PC Pin rigide (des cordoux)	CA Cèdre à trois écus	NC Noyer noir
PI Pin naturel	CR Chêne rouge	OC Orme d'Amérique
PR Pin rouge	CS Chêne roux	OC Orme
PS Pin sylvestre	EA Érable argenté	OV Ostrya de Virginie
PT Pin tordu	EB Érable noir	PP Peuplier baumier
RE Résineux indistinctes	EN Érable rouge	PE Peuplier naturel
RX Résineux indistinctes	ES Érable à sucre	PF Peuplier décoloré
SB Sapin Baumeier	FR Frêne blanc (de l'est)	PH Peuplier hybride
TO Totaux oxygénés	FH Feuilleux sur stations humides	PT Peuplier faux-tremble
	FN Feuillus non commerciaux	TA Tilia d'Amérique
		TN Feuillus non commerciaux

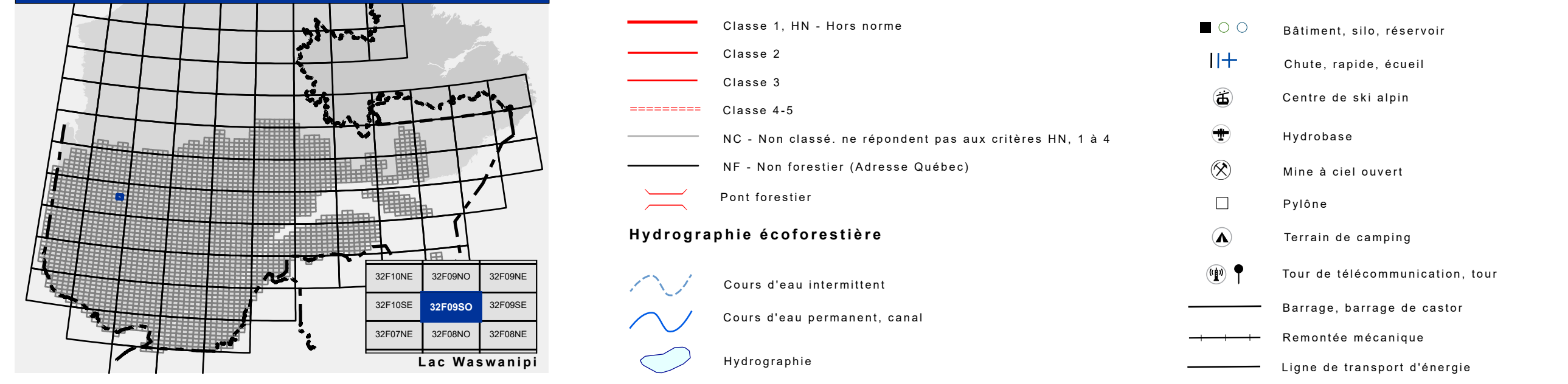
PEUPLIÈRES INÉQUIVOCUES	(0 à 20)	(21 à 40)	(41 à 60)	(61 à 80)	(81 à 100)	(101 à 120)	(121 et plus)
PEUPLIÈRES INÉQUIVOCUES	Jeune inéquivoque (JIN)			Vieille inéquivoque (VIN)			
Structure verticale des tiges de 7 m et plus							
Intérieur (INT)				Supérieur (SUP)			
Monotage (MO)	Un seul étage composé de tiges homogènes en hauteur et en couverture > 25%						
B-étage (BI)	Couverture > 25% et			Couverture > 25%			
Multitâge (MU)	Plus de 2 étages de tiges de 7 mètres et plus. Se retrouvent dans cette catégorie les peuplements jeunes inéquivocal (JIR) et vieux inéquivocal (VIR).						

CODE PERTURBATIONS D'ORIGINE	CODE INTERVENTIONS PARTIELLES
BR Brûls totaux	CA Coupe d'assainissement
CH Chablis total	CB Coupe par bande
DT Dépensement total	CC Coupe d'amélioration
ES Epidémie grave	CD Coupe en damier
VEP Végétation vierge	CE Coupe à diamètre limite
	CEA Coupe progressive irrégulière
	CJ Coupe de jarriage
	CP Coupe progressive par pied d'arbre ou groupe d'arbres
	CUP Coupe progressive irrégulière par bande
	CVP Coupe progressive irrégulière par parquets
	CWF Coupe progressive irrégulière phase finale
	CON Conversion de peuplement
	CPC Coupe progressive d'ensemencement (feuillus)
	CPR Coupe progressive d'ensemencement (résineux)
	CRP Coupe progressive irrégulière (résineux)
	CPH Coupe avec protection de la haute régénération et des sols
	CPI Coupe progressive irrégulière
	CRS Coupe avec protection de la régénération
	CRS Coupe progressive d'ensemencement (mixte)
	CRS Coupe progressive d'ensemencement
	CRT Recépage des tiges résiduelles et des rebuts
	CRS Coupe avec réserve de semencier
	CRS Coupe de succession
	DLD Coupe à diamètre limite et dégagement des arbres divers
	DC Dégagement partiel
	DR Dégagement continu de la régénération naturelle
	ENF Dégagement mécanique de la régénération naturelle
	ET Éclaircie commerciale
	FR Friche
	P Planation
	PLB Planation de boudures
	PLB Planation à racines nues
	PLB Planation avec semis en recipients
	RE Réajustement de la régénération pour constituer l'équivalent d'une plantation
	REB Réajustement de la régénération pour constituer l'équivalent d'une plantation
	REA Réajustement de la régénération pour constituer l'équivalent d'une plantation
	RS Réajustement de la régénération pour constituer l'équivalent d'une plantation
	PFA Coupe progressive irrégulière par trouées agrandies
	RPB Coupe de régénération partielle dans un plan spatial d'aménagement
	RPB Coupe de régénération partielle dans un plan spatial d'aménagement
	RPB Coupe de régénération partielle dans un plan spatial d'aménagement
	RPB Coupe de régénération partielle dans un plan spatial d'aménagement
	RPB Coupe de régénération partielle dans un plan spatial d'aménagement
	RPB Coupe de régénération partielle dans un plan spatial d'aménagement
	RPB Coupe de régénération partielle dans un plan spatial d'aménagement
	RPB Coupe de régénération partielle dans un plan spatial d'aménagement
	RPB Coupe de régénération partielle dans un plan spatial d'aménagement
	RPB Coupe de régénération partielle dans un plan spatial d'aménagement

CODE TERRAINS FORESTIERS IMPRODUCTIFS	CODE CLASSES DE PENTE	DÉSIGNATION	Taux d'inclinaison
DH	A	Nulle	0% à 3%
DS	B	Faible	4% à 9%
AL	C	Modérée	10% à 15%
	D	Moyenne	16% à 20%
	E	Forte	21% à 40%
	F	Extrême	41% et plus
	S	Sommet	Enfure de 41% et plus

CODE NON FORESTIER	CODE NON FORESTIER
A	GR
AEP	ND
AF	ITE
ANT	NO
CFO	RFO

SÉRIE PEUPLIÈRES ÉCOFORESTIÈRES 1/20 000



Voies de communication et ponts	Obstacles et infrastructures	Topographie	Peuplement écoforestier	Matadonnées	Sources
Classe 1, HN - Hors norme	Bâtiment, silo, réservoir	Courbe de niveau	Peuplement écoforestier	Surface de référence géodésique	Donnée
Classe 2	Chute, rapide, écueil	Courbe de niveau intermédiaire	Peuplement improductif	Système de référence géodésique	Assise cartographique (données topographiques)
Classe 3	Centre de ski alpin	Esker	Peuplement non forestier	Projet cartographique	Ministère des Ressources naturelles et de la Faune
Classe 4-5	Hydrobase	Morcellement		Origine des altitudes	Ministère des Forêts, de la Faune et des Parcs
NC - Non classé, ne répond pas aux critères HN 1 à 4	Mine à ciel ouvert	Morcellement foncier		Équidistance des courbes de niveau	10 mètres
NF - Non forestier (Adresse Québec)	Pyloène	Frontières		Déclinaison magnétique au centre de la feuille en 2006	74° 22' 20" 49" 33' 45"
Pont forestier	Terrain de camping	Frontière internationale		Longitude origine (mésidien central)	74° 30' ouest
Cours d'eau intermittent	Tour de télécommunication, tour	Frontière interprovinciale		Latitude d'origine (équateur) 0°	
Cours d'eau permanent, canal	Barrière, barrage de castor	Frontière Québec - Terre-Neuve-et-Labrador (cette limite n'est pas définitive)		Coordonnées d'origine	X : 304 800 mètres; Y : 0 mètre
Hydrographie	Remonte mécanique			Facteur d'échelle	0.999
	Ligne de transport d'énergie				

Informations forestières
 Numéro d'inventaire écoforestier: 4e programme
 Année des photos pour la production de la carte (Espartiate des réservoirs principaux): 2011
 Date de mise à jour provinciale: Juin 2022
 Superficie minimale d'appellation des peuplements: 4 hectares

Réalisation
 Ministère des Forêts, de la Faune, et des Parcs
 3701, 4e Avenue Ouest, Québec, Q.C. H1G 1A9
 Diffusion: Directions des inventaires forestiers

AVERTISSEMENT
 Les limites de morcellement foncier représentées sur cette carte n'offrent aucune valeur légale. Ces limites sont NON OFFICIELLES et sont utilisées à titre indicatif.

La couche de chemins est produite par le MFPP avec la collaboration du MERN via le système ROUTARD et présente l'information la plus à jour disponible.

© Gouvernement du Québec

32F09SO
(32F09-200-0101)

Date: 14/04/2005
08/06/2022