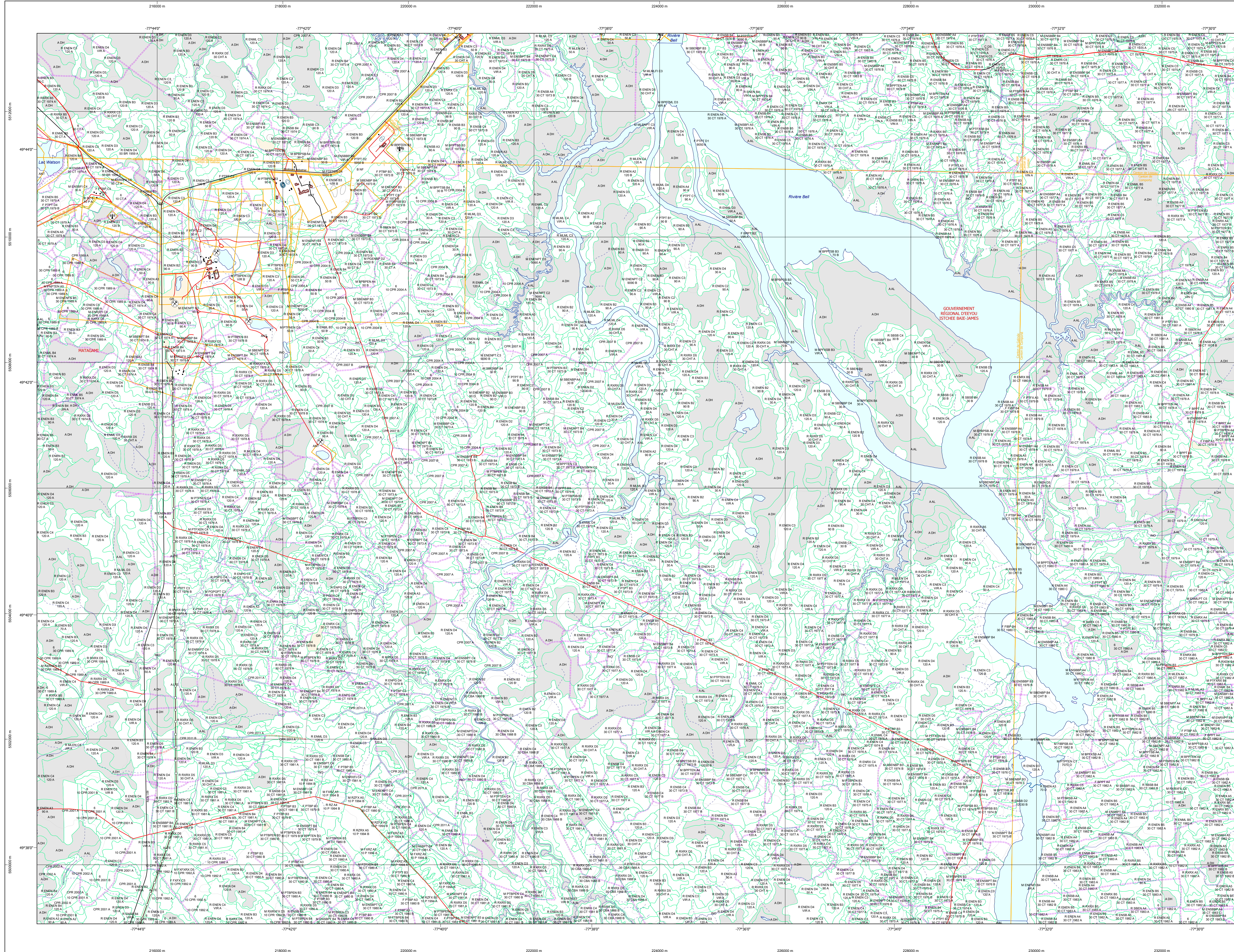


Carte écoforestière



STRATIFICATION ÉCOFORESTIÈRE

Paramètres utilisés pour la cartographie

Code	Type de description	Tm	Tn	Indicatif	Non forestier
01	Forêt primaire	X			
02	Forêt d'origine	X			
03	Forêt d'origine	X			
04	Forêt d'origine	X			
05	Forêt d'origine	X			
06	Forêt d'origine	X			
07	Forêt d'origine	X			
08	Forêt d'origine	X			
09	Forêt d'origine	X			
10	Forêt d'origine	X			
11	Forêt d'origine	X			
12	Forêt d'origine	X			
13	Forêt d'origine	X			
14	Forêt d'origine	X			
15	Forêt d'origine	X			
16	Forêt d'origine	X			
17	Forêt d'origine	X			
18	Forêt d'origine	X			
19	Forêt d'origine	X			
20	Forêt d'origine	X			
21	Forêt d'origine	X			
22	Forêt d'origine	X			
23	Forêt d'origine	X			
24	Forêt d'origine	X			
25	Forêt d'origine	X			
26	Forêt d'origine	X			
27	Forêt d'origine	X			
28	Forêt d'origine	X			
29	Forêt d'origine	X			
30	Forêt d'origine	X			

Exemple d'appellation

Titre de hauteur	Tm de hauteur	Indicatif	Non forestier
1000 A2 50 0	CJ 98 C	A DH	10
1000 A2 50 0	F A 5 CT 78 10		

TYPES DE COUVERT ET ESSENCES SELON LE PROGRAMME D'INVENTAIRE

RESINEUX
Couvert par plus de 75% de la surface totale et occupé par les essences résineuses.

FEUILLES
Couvert par plus de 75% de la surface totale et occupé par les essences feuillues.

MELANGES
Couvert par les essences feuillues et résineuses occupant collectivement plus de 25% et plus de 75% de la surface totale.

CODE	ESSENCES RESINEUSES #1	ESSENCES FEUILLES #1	ESSENCES FEUILLES #2	ESSENCES FEUILLES #3
0	Épicéa blanc	BQ	Buche à papier	BF
1	Épicéa rouge	BL	Buche à blanc	BB
2	Épicéa commun	BC	Buche à écorce noire	BN
3	Épicéa commun	BD	Buche à écorce grise	BS
4	Épicéa commun	BE	Buche à écorce rouge	BT
5	Épicéa commun	BF	Buche à écorce blanche	BV
6	Épicéa commun	BG	Buche à écorce noire	BW
7	Épicéa commun	BH	Buche à écorce grise	BX
8	Épicéa commun	BI	Buche à écorce rouge	BY
9	Épicéa commun	BJ	Buche à écorce blanche	BZ
10	Épicéa commun	BK	Buche à écorce noire	BA
11	Épicéa commun	BL	Buche à écorce grise	BB
12	Épicéa commun	BM	Buche à écorce rouge	BC
13	Épicéa commun	BN	Buche à écorce blanche	BD
14	Épicéa commun	BO	Buche à écorce noire	BE
15	Épicéa commun	BP	Buche à écorce grise	BF
16	Épicéa commun	BQ	Buche à écorce rouge	BG
17	Épicéa commun	BR	Buche à écorce blanche	BH
18	Épicéa commun	BS	Buche à écorce noire	BI
19	Épicéa commun	BT	Buche à écorce grise	BJ
20	Épicéa commun	BU	Buche à écorce rouge	BK
21	Épicéa commun	BV	Buche à écorce blanche	BL
22	Épicéa commun	BW	Buche à écorce noire	BM
23	Épicéa commun	BX	Buche à écorce grise	BN
24	Épicéa commun	BY	Buche à écorce rouge	BO
25	Épicéa commun	BZ	Buche à écorce blanche	BP
26	Épicéa commun	CA	Buche à écorce noire	BQ
27	Épicéa commun	CB	Buche à écorce grise	BR
28	Épicéa commun	CC	Buche à écorce rouge	BS
29	Épicéa commun	CD	Buche à écorce blanche	BT
30	Épicéa commun	CE	Buche à écorce noire	BU

INDICES DENSITE-HAUTEUR

Classe de densité	HAUTEUR MOYENNE DES ESPÈCES DOMINANTES ET COORDONNÉES					
	20 N	25 N	30 N	35 N	40 N	50 N
100-120%	A1	A2	A3	A4	A5	A6
80-100%	B1	B2	B3	B4	B5	B6
60-80%	C1	C2	C3	C4	C5	C6
40-60%	D1	D2	D3	D4	D5	D6
20-40%	E1	E2	E3	E4	E5	E6
0-20%	F1	F2	F3	F4	F5	F6

CLASSES D'ÂGE

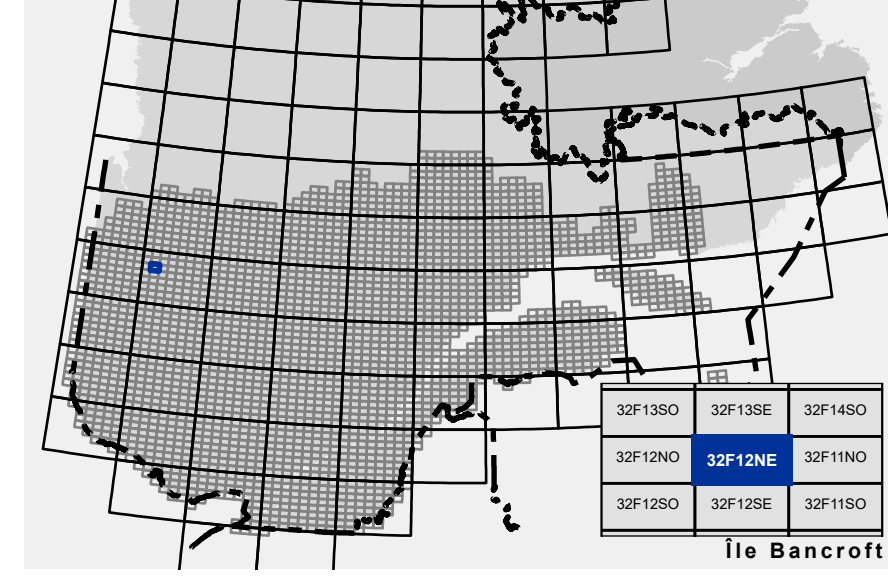
REPLEVEMENTS ÉQUIVOCQUES	0-20	21-40	41-60	61-80	81-100	101-120
REGULIER	10	20	30	40	50	60
REGULIER	10	20	30	40	50	60
REGULIER	10	20	30	40	50	60
REGULIER	10	20	30	40	50	60
REGULIER	10	20	30	40	50	60
REGULIER	10	20	30	40	50	60
REGULIER	10	20	30	40	50	60
REGULIER	10	20	30	40	50	60
REGULIER	10	20	30	40	50	60
REGULIER	10	20	30	40	50	60
REGULIER	10	20	30	40	50	60
REGULIER	10	20	30	40	50	60
REGULIER	10	20	30	40	50	60
REGULIER	10	20	30	40	50	60
REGULIER	10	20	30	40	50	60

CODE	PETITAGES D'ORIGINE	INTERVENTIONS PARTICULIÈRES
01	Chêne total	CON
02	Épicéa total	COU
03	Épicéa grave	COU
04	Bûche totale	COU
05	Bûche grave	COU
06	Bûche grave	COU
07	Bûche grave	COU
08	Bûche grave	COU
09	Bûche grave	COU
10	Bûche grave	COU
11	Bûche grave	COU
12	Bûche grave	COU
13	Bûche grave	COU
14	Bûche grave	COU
15	Bûche grave	COU
16	Bûche grave	COU
17	Bûche grave	COU
18	Bûche grave	COU
19	Bûche grave	COU
20	Bûche grave	COU
21	Bûche grave	COU
22	Bûche grave	COU
23	Bûche grave	COU
24	Bûche grave	COU
25	Bûche grave	COU
26	Bûche grave	COU
27	Bûche grave	COU
28	Bûche grave	COU
29	Bûche grave	COU
30	Bûche grave	COU

TERRAINS FORESTIERS

CODE	DESIGNATION	Taux d'inclinaison
01	Défilé ou semi-défilé humide	A 4 à 8%
02	Défilé ou semi-défilé sec	B 8 à 15%
03	Autre	C 15 à 30%
04	Faible	D 30 à 45%
05	Moyenne	E 45 à 60%
06	Fort	F 60 à 75%
07	Très fort	G 75 à 90%
08	Extremement fort	H 90% et plus

SERIE RELEVEMENTS ÉCOFORESTIERS 1/20 000



- | | | | |
|---|-------------------------------------|---|--------------------------------|
| Voies de communication et ponts | Obstacles et infrastructures | Courbe de niveau | Peuplement écoforestier |
| — Classe 1, NN - Hora norme | ■ Bâtiment, site réservoir | — Courbe de niveau mâtresse | ■ Peuplement écoforestier |
| — Classe 2 | — Chute, rapide, écuén | — Courbe de niveau intermédiaire | ■ Peuplement improdruit |
| — Classe 3 | — Centre de ski alpin | — Eskar | ■ Peuplement non forestier |
| — Né : Non classé, ne répond pas aux critères NN, 1 & 4 | — Hydrobase | Morcellement | |
| — NF : Non forestier (Adresse Québec) | — Mine à ciel ouvert | — Morcellement foncier | |
| — Pont forestier | — Pylône | Frontières | |
| Hydrographie écoforestière | — Tour de télécommunication, tour | — Frontière internationale | |
| — Cours d'eau intermittent | — Barrage, barrage de castor | — Frontière interprovinciale | |
| — Cours d'eau permanent, canal | — Remonte mécanique | — Frontière Québécoise - Terre-Neuve-et-Labrador (cette frontière n'est pas définitive) | |
| — Hydrographie | — Ligne de transport d'énergie | | |

Métadonnées

Sources

Donnée: Assise cartographique (données topographiques)

Informations forestières

Année de photos pour la production de la carte (Expertise de recensement principale)

Date de mise à jour provinciale

Superficie minimale d'appellation des peuplements

Production: Ministère des Forêts, Faune, et des Parcs

Diffusion: Directions des inventaires forestiers

AVERTISSEMENT

Les limites de morcellement foncier représentées sur cette carte n'ont aucune valeur légale. Ces limites sont NON OFFICIELLES et sont utilisées à titre indicatif.

32F12NE
(32F12-200-0202)

Date: 14/04/2005
07/06/2019

Organisme: Ministère des Ressources naturelles et de la Faune
Ministère des Forêts, de la Faune et des Parcs

Programme: 4e programme

Année de photos pour la production de la carte (Expertise de recensement principale): 2011

Date de mise à jour provinciale: Juin 2019

Superficie minimale d'appellation des peuplements: 4 hectares

Production: Ministère des Forêts, Faune, et des Parcs

Diffusion: Directions des inventaires forestiers

AVERTISSEMENT

Les limites de morcellement foncier représentées sur cette carte n'ont aucune valeur légale. Ces limites sont NON OFFICIELLES et sont utilisées à titre indicatif.

©Gouvernement du Québec