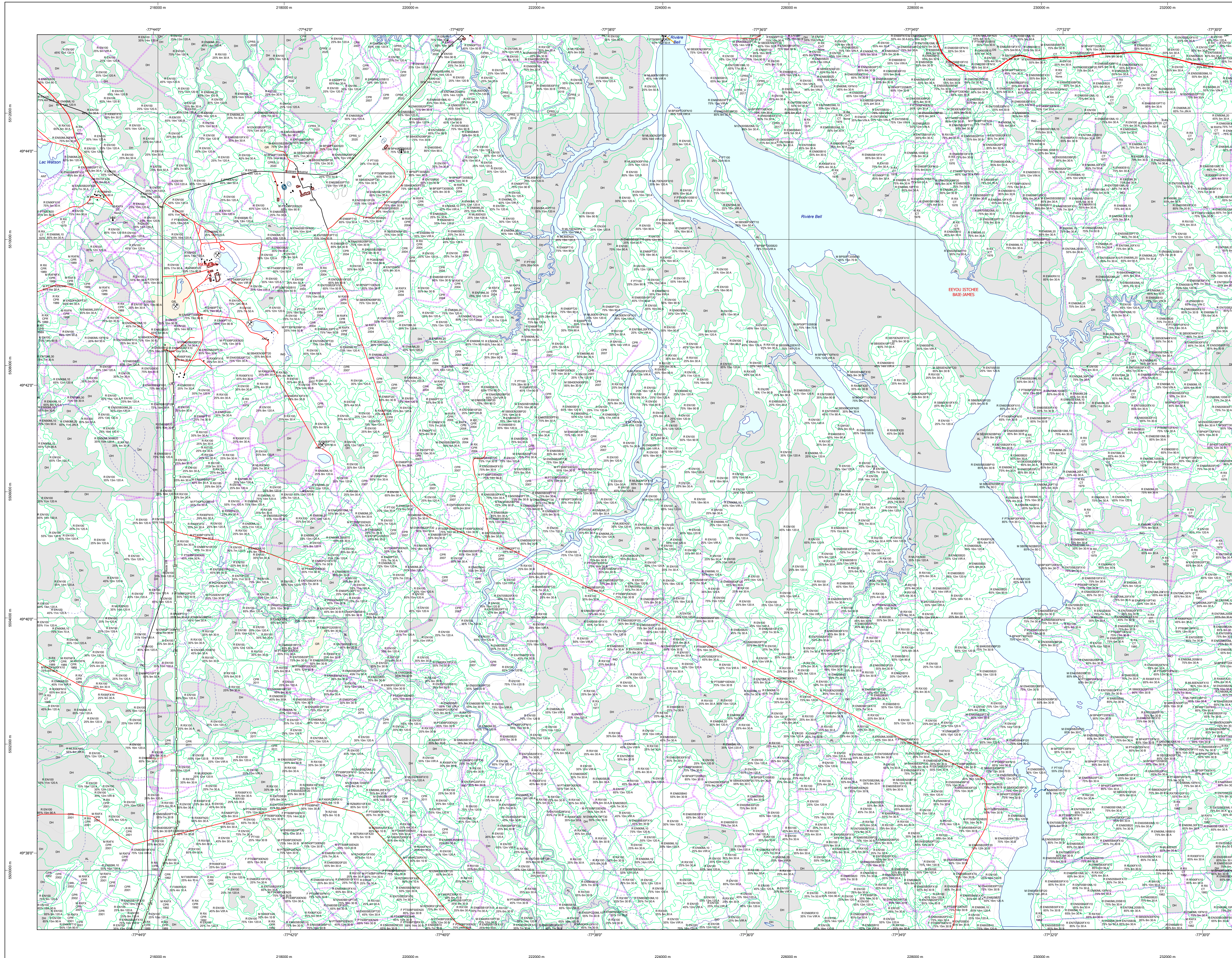


Carte écoforestière

STRATIFICATION ÉCOFORESTIÈRE



Paramètres utilisés pour la cartographie					
Code	Description	+7m	-7m	Improductif	Non Forestier
2007	Essence de feuillus	X	X		
2018	Essence de résineux	X	X		
2022	Essence mixte	X	X		

Exemple d'appellation					
Code	Description	+7m	-7m	Improductif	Non Forestier
2007	Essence de feuillus	X	X		
2018	Essence de résineux	X	X		
2022	Essence mixte	X	X		

TYPES DE COUVERT ET ESSENCES
RÉSINEUX
 Les résineux constituent 75% ou plus de la surface terrière du peuplement.
MIXTE À DOMINANCE RÉSINEUSE
 Les résineux constituent de 55% à 74% de la surface terrière du peuplement.
MIXTE À DOMINANCE FEUILLEUSE
 Les résineux constituent de 25% à 44% de la surface terrière du peuplement.
FEUILLEUX
 Les résineux constituent moins de 25% de la surface terrière du peuplement.

CODE RÉSINEUX	CODE FEUILLEUX	CODE MIXTES
EB Épicéa blanc	FB Bouleau gris	FO Faldouille
EA Épicéa de l'est	FL Bouleau jaune	FR Frêne rouge
EL Épicéa latifolia	BF Bouleau à papier (blanc)	FF Frêne noir
EM Mélèze hybride	CB Chêne blanc	FB Feuillus tolérants à l'ombre
EA Épicéa de l'est	CC Chêne rouge	FR Feuillus exigeants
EM Mélèze hybride	CD Chêne à gros fruits	FZ Feuillus recobés indifférents
EA Épicéa de l'est	CE Chêne à gros fruits	FR Feuillus recobés exigeants
EM Mélèze hybride	CF Chêne de l'ouest	HN Noyer cendré
EA Épicéa de l'est	CG Chêne de l'est	NE Noyer noir
EM Mélèze hybride	CH Chêne de l'ouest	CA Ome d'Amérique
EA Épicéa de l'est	CI Chêne de l'est	CP Chêne rouge
EM Mélèze hybride	CH Chêne de l'ouest	EA Écaille argente
EA Épicéa de l'est	CH Chêne de l'est	EP Épicéa rouge
EM Mélèze hybride	CH Chêne de l'ouest	ES Écaille noir
EA Épicéa de l'est	CH Chêne de l'est	ET Écaille blanche
EM Mélèze hybride	CH Chêne de l'ouest	EV Écaille verte
EA Épicéa de l'est	CH Chêne de l'est	FA Feuillus à feuilles caduques
EM Mélèze hybride	CH Chêne de l'ouest	FB Feuillus à feuilles persistantes
EA Épicéa de l'est	CH Chêne de l'est	FR Feuillus à feuilles persistantes
EM Mélèze hybride	CH Chêne de l'ouest	FR Feuillus à feuilles persistantes

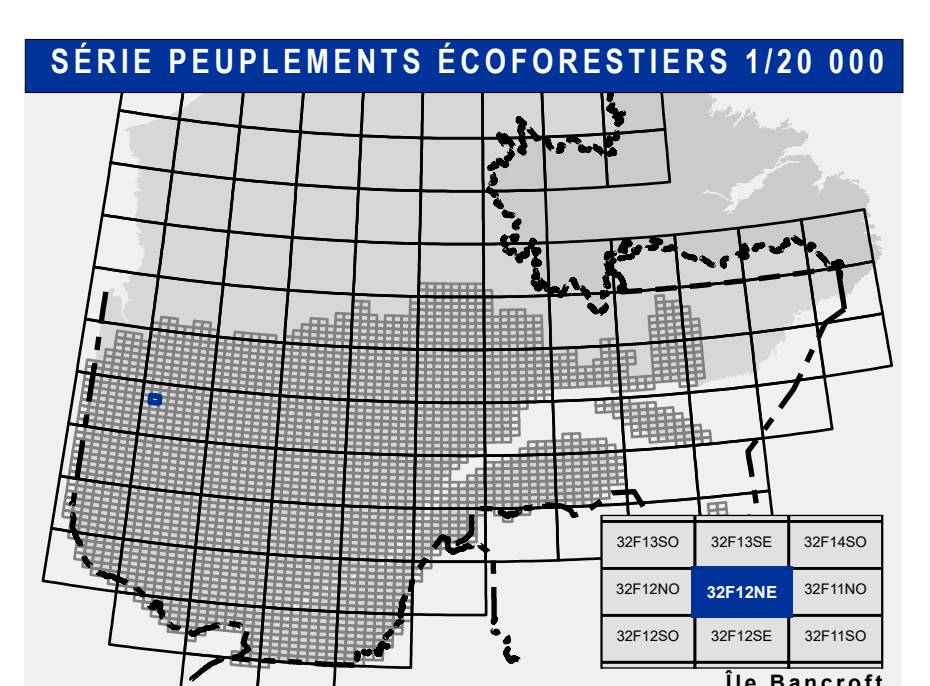
PEUPLÈMENTS ÉCOLOGIQUES	CLASSES D'ÂGE					
	0 à 30	30 à 40	40 à 60	60 à 100	100 à 120	120 et plus
PEUPLÈMENTS ÉCOLOGIQUES	Jeune inéquienne (JIN)			Vieux inéquienne (VIN)		

Étage	Structure verticale des étages de 7m et plus	
	Intérieur (INT)	Supérieur (SUP)
Monétage (MO)	Un seul étage composé de tiges homogènes en hauteur et couverture > 25%	
B-étage (BI)	Couverture > 25%	Couverture > 25%
Multitage (MU)	Plus de 2 étages de tiges de 7 mètres ou plus. Se retrouver dans cette catégorie les peuplements jeunes inéquiers (JIN) et vieux inéquiers (VIN).	

CODE	DESCRIPTION	CODE	DESCRIPTION
BR	Brûlé total	CA	Coupe d'assainissement
CB	Brûlé partiel	CA	Coupe d'assainissement
CB	Brûlé partiel	CA	Coupe d'assainissement

CODE	DÉSIGNATION	Taux d'inclinaison
CA	Null	0% à 3%
CB	Faible	4% à 9%
CC	Douce	9% à 15%
CD	Moyenne	16% à 25%
CE	Forte	26% à 41%
CF	Extrême	Entouré de 41% et plus

CODE NON FORESTIER		CODE NON FORESTIER	
A	Terrain agricole	GR	Graville
AE	Aire d'empiètement d'habitation de plus	IND	Site inondé, site exposé
AF	Terrain agricole partiel dans les secteurs à vocation forestière	LTE	Ligne de transport d'énergie
ANT	Mieux forestier perturbé par l'activité humaine (non-bois)	NF	Mieux forestier partiel par l'activité humaine
CFO	Camp forestier	NO	Inclusion non exploitée à l'intérieur d'un traitement (non-bois)
		RO	Route et autoroute (emprise)



Voies de communication et ponts		Obstacles et infrastructures		Courbe de niveau		Peuplement écoforestier		Matadonnées	
—	Classe 1, HN - Hors norme	■	Bâtiment, silo, réservoir	—	Courbe de niveau géodésique	■	Peuplement écoforestier	—	Surface de référence géodésique
—	Classe 2	■	Chute, rapide, écueil	—	Courbe de niveau intermédiaire	■	Peuplement improductif	—	Système de référence géodésique
—	Classe 3	■	Centre de ski alpin	—	Morcellement	■	Peuplement non forestier	—	Projet cartographique
—	Classe 4-5	■	Hydrobase	—	—	—	—	—	Origine des altitudes
—	NP - Non classé, ne répond pas aux critères HN, 1 à 4	■	Mine à ciel ouvert	—	—	—	—	—	Équidistance des courbes de niveau
—	NF - Non forestier (Adresse Québec)	■	Pylône	—	—	—	—	—	Déclinaison magnétique au centre de la feuille en 2006
—	Pont forestier	■	Terrain de camping	—	—	—	—	—	Longitude géographique au centre de la feuille en 2006
Hydrographie écoforestière		■	Barrage, barrage de castor	—	—	—	—	—	Latitude d'origine (équateur) 0°
—		■	Remonte mécanique	—	—	—	—	—	Coordonnées d'origine
—		■	Ligne de transport d'énergie	—	—	—	—	—	Facteur d'échelle

Sources
 Donnée : Assise cartographique (données topographiques) / Ministère des Ressources naturelles et de la Faune
 Informations forestières : Ministère des Forêts, de la Faune et des Parcs / 4e programme
 Réalisation : 2011 / 2011 / 2011

AVERTISSEMENT
 Les limites de morcellement foncier représentées sur cette carte n'ont aucune valeur légale. Ces limites sont NON OFFICIELLES et sont utilisées à titre indicatif.
 La couche de chemin est produite par le MFFP avec la collaboration du MERN via le système ROUTARD et présente l'information la plus à jour disponible.
 © Gouvernement du Québec