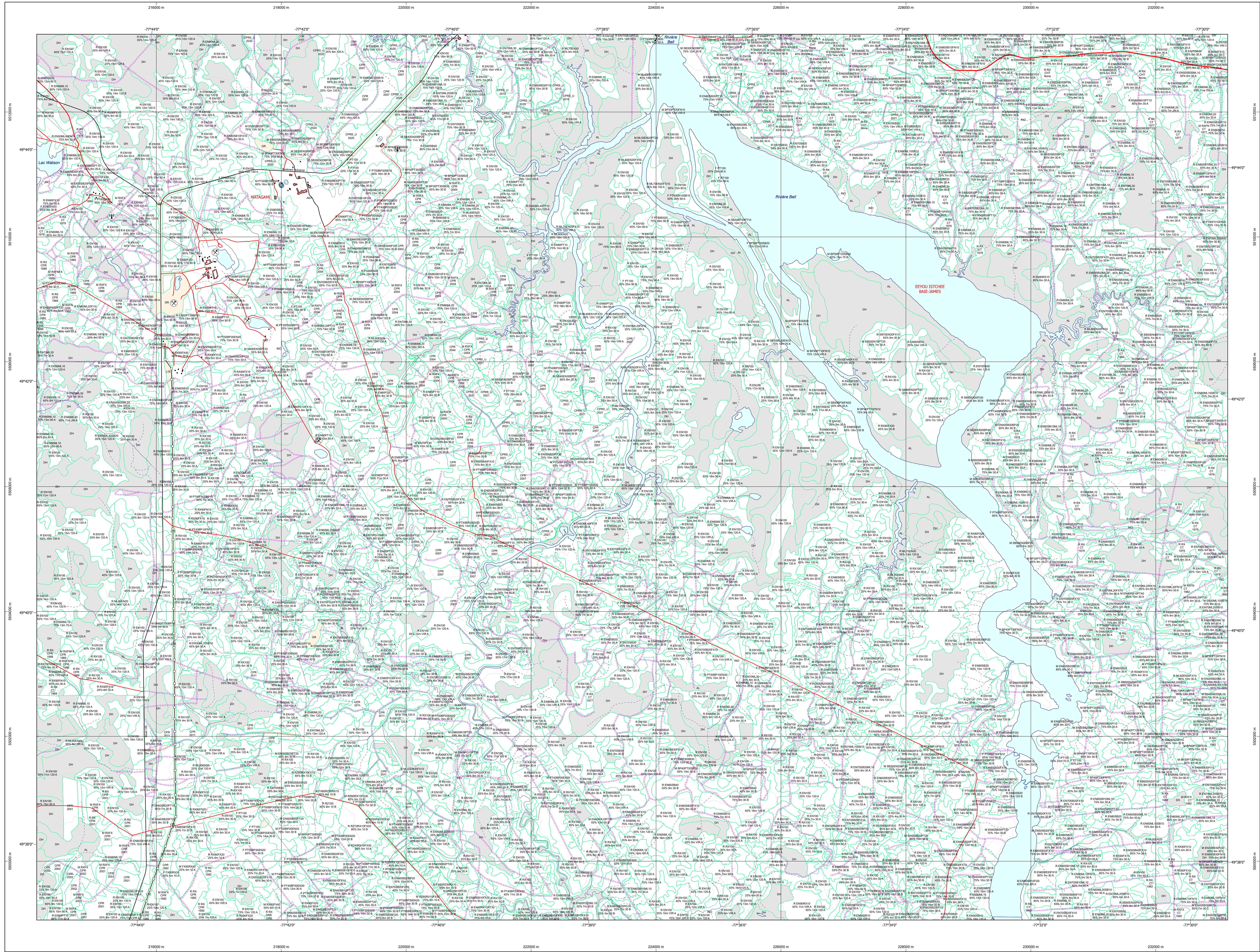


Carte écoforestière

STRATIFICATION ÉCOFORESTIÈRE



Paramètres utilisés pour la cartographie

Code	Description	+7m	-7m	Improductif	Non forestier
F	Essence de feuillus	X	X	X	X
CT	Année d'intervention d'origine	X	X	X	X
2007	Année d'intervention d'origine	X	X	X	X
2018	Année d'intervention partielle	X	X	X	X
2022	Année d'intervention partielle	X	X	X	X
2023	Année d'intervention partielle	X	X	X	X

La densité est estimée par drone, soit avec des valeurs à + 5% / - 5% de l'exception de la valeur (25% à 29%).

Exemple d'appellation

+7m de hauteur	-7m de hauteur	Intervention d'origine	Intervention partielle	Improductif	Non forestier
F	F	R	R	OH	NF
75% 12m JH10	75% 4m 20	CT 2007	CT 2018		

TYPES DE COUVERT ET ESSENCES
 Les résineux constituent 75% ou plus de la surface terrière du peuplement.
R
 Les résineux constituent de 55% à 74% de la surface terrière du peuplement.
MIXTE À DOMINANCE RÉSINEUX
 Les résineux constituent de 45% à 54% de la surface terrière du peuplement.
MIXTE SANS DOMINANCE
 Les résineux constituent de 25% à 44% de la surface terrière du peuplement.
MIXTE À DOMINANCE FEUILLEUX
 Les résineux constituent moins de 25% de la surface terrière du peuplement.
M
 Les feuillus constituent moins de 25% de la surface terrière du peuplement.
F

CODE RÉSINEUX	CODE FEUILLEUX	CODE FEUILLEUX
EB Épicéa blanc	BO Bouleau gris	FO Fôine noire
EN Épicéa rouge	BJ Bouleau jaune	FR Fôine rouge
EU Épicéa commun	BL Bouleau à papier (blanc)	FA Fôine à papier
EV Épicéa de Norvège	CB Chêne blanc	FT Feuilles tombantes à l'ombrière
ME Mélèze européen	CC Chêne cerise	FE Feuilles extérieures
MH Mélèze hybride	CH Chêne à gros fruits	FZ Feuilles recobes indéterminés
ML Mélèze laricin	CA Chêne à gros fruits	FG Feuilles à grandes feuilles
MC Mélèze commun	CC Chêne à gros fruits	NC Noyer cendre
PL Pin laricin (des côcoaux)	CC Chêne à gros fruits	NO Noyer noir
PN Pin rigide (des côcoaux)	CC Chêne à gros fruits	CA Chêne rouge
PI Pin naturel	CC Chêne à gros fruits	CA Chêne rouge
PR Pin rouge	CC Chêne à gros fruits	CA Chêne rouge
PS Pin sylvestre	CC Chêne à gros fruits	CA Chêne rouge
RS Résineux indéterminés	CC Chêne à gros fruits	CA Chêne rouge
RI Résineux indéterminés	CC Chêne à gros fruits	CA Chêne rouge
SB Sapin Baumeier	CC Chêne à gros fruits	CA Chêne rouge
TO Thuja occid. / Taxus canad.	CC Chêne à gros fruits	CA Chêne rouge

CLASSES D'ÂGE

FEUILLEUX (0 à 20)	FEUILLEUX (21 à 40)	FEUILLEUX (41 à 60)	FEUILLEUX (61 à 80)	FEUILLEUX (81 à 100)	FEUILLEUX (101 à 120)	FEUILLEUX (121 et plus)
Jeune inégale (JIN)			Vieux inégale (VIN)			

Étage
 Intérieur (INT) / Supérieur (SUP)

Monétage (MO)
 Un seul étage composé de tiges homogènes en hauteur et en densité > 25%

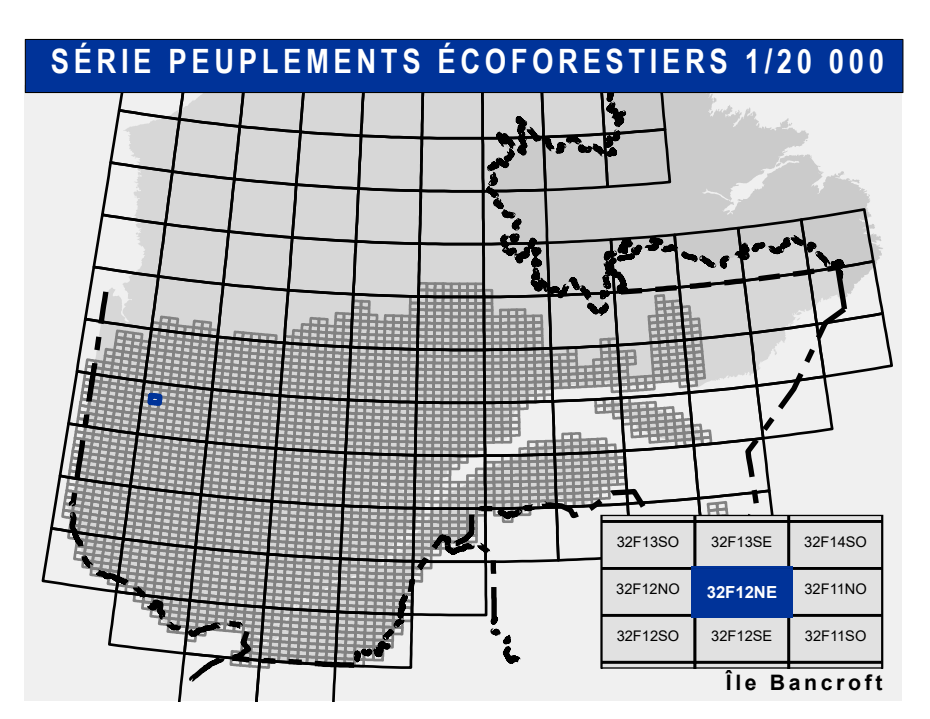
B-étage (BU)
 Couverture > 25% et Couverture > 25%

Multiséage (MU)
 Plus de 2 étages de tiges de 7 mètres et plus. Se retrouver dans cette catégorie les peuplements jeunes inégaux (JIN) et vieux inégaux (VIN).

CODE PERTURBATIONS D'ORIGINE	CODE INTERVENTIONS PARTIELLES
BR Brûls total	CA Coupe d'assainissement
CH Chablis total	CA Coupe d'assainissement
DT Dépeçage total	CA Coupe d'assainissement
ES Epidémie grave	CA Coupe d'assainissement
VER Végétation vierge	CA Coupe d'assainissement
BRB Coupe par bandes	CA Coupe d'assainissement
CBV Coupe avec protection des tiges à diamètre variable	CA Coupe d'assainissement
CCV Coupe avec protection des tiges à diamètre constant	CA Coupe d'assainissement
CFV Coupe progressive irrégulière phase finale	CA Coupe d'assainissement
CPH Coupe avec protection de la haute	CA Coupe d'assainissement
CPR Coupe avec protection de la régénération	CA Coupe d'assainissement
CPT Coupe avec protection des petites tiges marquées et des sols	CA Coupe d'assainissement
CRS Coupe de régénération dans un brûlis	CA Coupe d'assainissement
CRS Coupe de régénération des résidus et des rebuts	CA Coupe d'assainissement
CRS Coupe avec réserve de semencier	CA Coupe d'assainissement
CS Coupe totale	CA Coupe d'assainissement
CT Coupe de succession	CA Coupe d'assainissement
ENS Ensemencement avec mini-semis	CA Coupe d'assainissement
ETR Élimination des tiges résiduelles	CA Coupe d'assainissement
FR Friche	CA Coupe d'assainissement
PL Plantation	CA Coupe d'assainissement
PLB Plantation de boutures	CA Coupe d'assainissement
PLN Plantation de tiges nues	CA Coupe d'assainissement
PLP Plantation avec semis en récipients	CA Coupe d'assainissement
RRR Récupération de site d'abandon	CA Coupe d'assainissement
REA Récupération de site d'abandon	CA Coupe d'assainissement
RPS Récupération de site d'abandon	CA Coupe d'assainissement
BRP Brûls partiels	CA Coupe d'assainissement
CHP Chablis partiels	CA Coupe d'assainissement
DTP Dépeçage partiel	CA Coupe d'assainissement
EL Épidémie légère	CA Coupe d'assainissement
VEP Végétation vierge	CA Coupe d'assainissement

CODE TERRAINS FORESTIERS IMPRODUCTIFS	CODE CLASSES DE PENTE	DÉSIGNATION	Taux d'inclinaison
DH Déroulé ou semi-déroulé humide	A	Nulle	0% à 3%
DS Déroulé ou semi-déroulé sec	B	Faible	4% à 9%
AL Aulnaie	C	Moyenne	9% à 15%
	D	Modérée	16% à 20%
	E	Forte	21% à 25%
	F	Extrême	26% à 30%
	S	Sommet	Entouré de 41% et plus

CODE NON FORESTIER	CODE NON FORESTIER
A Terrain agricole	GR Gravier
AP Aire d'empiètement d'abandon de plus de 10 ans	NI Non inondé, site exposé
AF Terrain agricole localisé dans les secteurs à vocation forestière	LI Ligne de transport d'énergie
ANT Mieux forestier perturbé par l'activité humaine (non-bois)	MNU Mieux forestier perturbé par l'activité humaine (bois)
CFO Camp forestier	NX Inclusion non exploitée à l'intérieur d'un traitement (bois)
	RO Route et autoroute (empiré)



- Voies de communication et ponts**
- Classe 1, HN - Hors norme
 - Classe 2
 - Classe 3
 - Classe 4-5
 - NF - Non classé, ne répond pas aux critères HN, 1 à 4
 - NF - Non forestier (Adresse Québec)
 - Pont forestier
- Hydrographie écoforestière**
- Cours d'eau intermittent
 - Cours d'eau permanent, canal
 - Hydrographie
- Obstacles et infrastructures**
- Bâtiment, silo, réservoir
 - Chute, rapide, écueil
 - Centre de coordonnées planaires
 - Hydrobase
 - Mine à ciel ouvert
 - Pylois
 - Terrain de camping
 - Tour de télécommunication, tour
 - Barrière, barrage de castor
 - Remonte mécanique
 - Ligne de transport d'énergie
- Courbe de niveau**
- Courbe de niveau maîtresse
 - Courbe de niveau intermédiaire
 - Estac
- Morcellement**
- Morcellement foncier
- Frontières**
- Frontière internationale
 - Frontière interprovinciale
 - Frontière Québec - Terre-Neuve-et-Labrador (cette frontière n'est pas définie)

- Peuplement écoforestier**
- Peuplement écoforestier
 - Peuplement improductif
 - Peuplement non forestier
- Matadonnées**
- Surface de référence géodésique
 - Système de référence géodésique
 - Projet cartographique
 - Origine des altitudes
 - Équidistance des courbes de niveau
 - Déclinaison magnétique au centre de la feuille en 2006
 - Coordonnées géographiques au centre de la feuille en 2006
 - Longitude (méridien central)
 - Latitude d'origine (équateur) 0°
 - Coordonnées d'origine
 - Facteur d'échelle
- Sources**
- Donnée
 - Assise cartographique (données topographiques)
 - Organisme
 - Ministère des Ressources naturelles et de la Faune
 - Ministère des Ressources naturelles et des Forêts
- Informations forestières**
- Année de photos pour la production de la carte (Espérance de recouvrement principale)
 - 2022
 - Date de mise à jour provinciale
 - Octobre 2023
 - Superficie minimale d'appellation des peuplements
 - 4 hectares
- Réalisation**
- Ministère des Ressources naturelles et des Forêts
 - Ministère des Ressources naturelles et des Forêts
 - 2101, 44 Avenue Duval, Québec A1B 0C6
 - 1-877-382-6347
 - Direction des inventaires forestiers

AVERTISSEMENT
 Les limites de morcellement foncier représentées sur cette carte n'ont aucune valeur légale. Ces limites sont NON OFFICIELLES et sont utilisées qu'à titre indicatif.

La couche de chemin est produite par le MRNF à partir du système ROUTARD et présente l'information la plus à jour disponible.

© Gouvernement du Québec