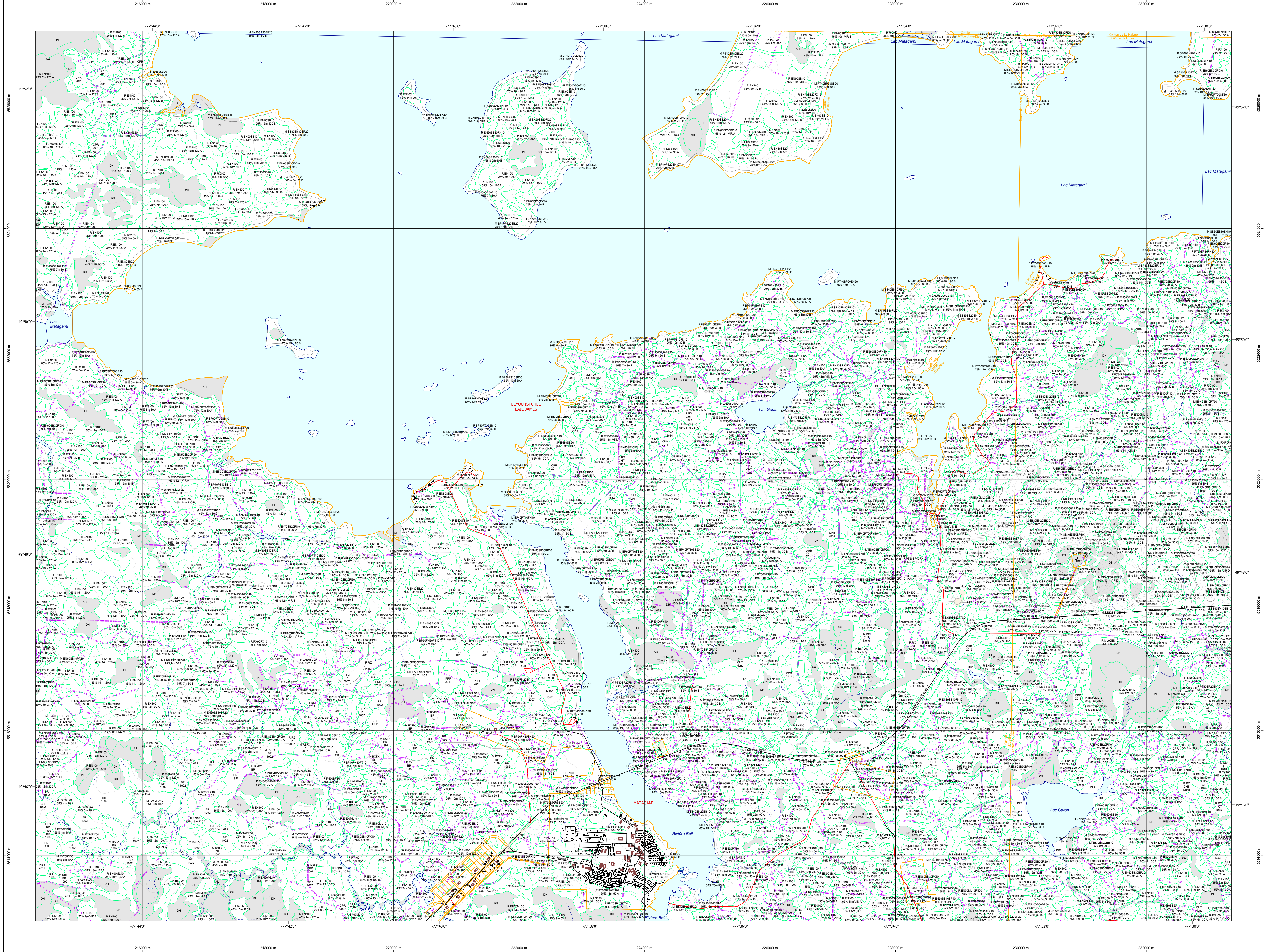


Carte écoforestière

STRATIFICATION ÉCOFORESTIÈRE



Paramètres utilisés pour la cartographie				
Code	Description	+7m	-7m	Non Forestier
F	Essence de Se-AFP	X	X	
L7M	Général du couvert forestier (NF)	X	X	
L2	Hauteur (mètres pieds)	X	X	
CT	Intervention d'origine	X	X	
2007	Année d'intervention d'origine	X	X	
2018	Année d'intervention partielle	X	X	
20	Classe de coupe	X	X	
NI	Cote de pente de Se-AFP	X	X	X

Exemple d'appellation					
+7m de hauteur	-7m de hauteur	Intervention d'origine	Intervention partielle	Improductif	Non forestier
F	F	NI	NI		
75% 12m JMI	75% 4m 20	CT 2007	CT 2018	NI	NI

TYPES DE COUVERT ET ESSENCES
 Les résineux constituent 75% et plus de la surface terrière du peuplement.
 MIXTE À DOMINANCE RÉSINEUX
 Les résineux constituent de 55% à 74% de la surface terrière du peuplement.
 MIXTE SANS DOMINANCE
 Les résineux constituent de 45% à 54% de la surface terrière du peuplement.
 MIXTE À DOMINANCE FEUILLEUSE
 Les résineux constituent de 25% à 44% de la surface terrière du peuplement.
 FEUILLEUX
 Les résineux constituent moins de 25% de la surface terrière du peuplement.

CODE RÉSINEUX	CODE FEUILLEUX	CODE FEUILLEUX
EB Epérette blanche	BG Bouleau gris	FO Féline noire
EN Epérette noire	BJ Bouleau jaune	FP Féline rouge
EU Epérette rouge	BP Bouleau à queue (blanc)	FR Feuilles indistinctes
EV Epérette de Norvège	CB Chêne blanc	FZ Feuilles latérales à l'ombre
ME Mélèze européen	CC Cèdre de l'ouest	FA Feuilles aérées intermédiaires
MH Mélèze hybride	CH Chêne à gros fruits	FD Feuilles redoublées indistinctes
MA Mélèze japonais	CA Chêne à grilles	HE Hêtres à grandes feuilles
MC Mélèze carolinien	CI Chêne bicoloré	NC Noyer cendré
PC Pin rigide (des corbeaux)	CR Chêne rouge	NV Noyer vert
PN Pin rouge	CU Chêne à feuilles d'érable	OC Omme d'Amérique
PI Pin naturel	EA Ébale argente	OM Omme
PM Pin de Mill	EB Ébale noire	OV Ombre de Virginie
PS Pin sylvestre	ED Ébale rouge	PE Peuplier bœuf
PK Résineux mélangés	EE Ébale vert	PL Peuplier blanc
RE Résineux redoublés indistincts	ES Ébale à sucre	ES Ébale à sucre
RB Sapin baumier	FB Feuilles sur stations humides	HT Peuplier faux-tremble
RI Résineux indistincts	FN Feuilles non caractéristiques	TA Tilia d'Amérique
TO Thuja occidentale		

PEUPLIEMENTS ÉCUELIENNES	CLASSES D'ÂGE			
	10 (0 à 20)	30 (21 à 40)	60 (41 à 80)	90 (81 à 100) (121 et plus)
PEUPLIEMENTS INÉCUELIENNES	Jeune inéculienne (JIN)			
	Vieux inéculienne (VIN)			

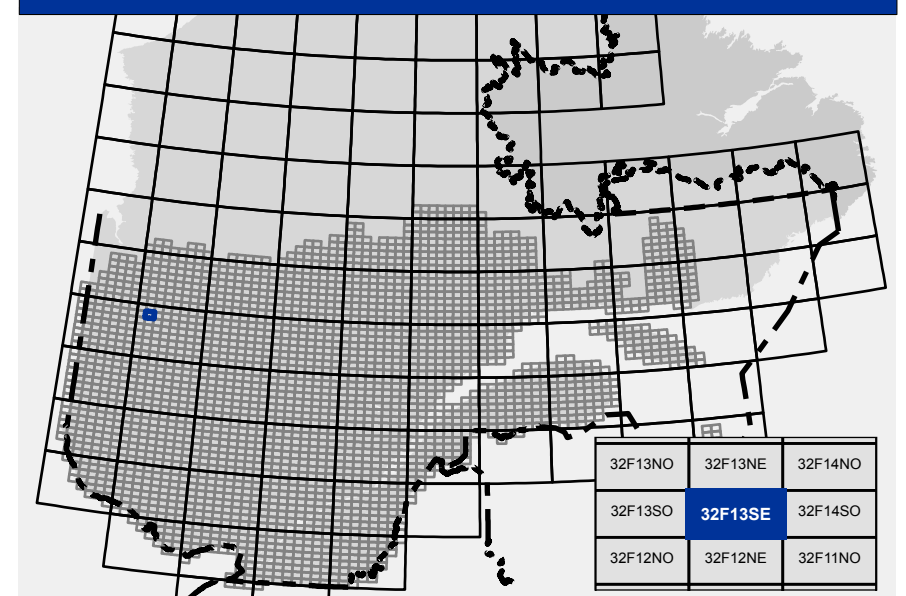
Structure verticale des types de 7m et plus	
Étage	Intérieur (INT) / Supérieur (SUP)
Monostage (MO)	Un seul étage composé de types homogènes en hauteur et en densité > 25%
B-étage (BI)	Couverture > 25% et Couverture > 25%
Multistage (MU)	Plus de 2 étages de types de 7 mètres et plus. Se retrouvent dans cette catégorie les peuplements jeunes inéculiens (JIN) et vieux inéculiens (VIN).

CODE PERTURBATIONS D'ORIGINE	CODE INTERVENTIONS PARTIELLES
BR Brûls totaux	CA Coupe d'assainissement
CH Chablis total	CD Coupe d'amélioration
DT Dépeçage total	CE Coupe de diamètre limite
EP Epérette grave	CF Coupe de préarrangement
VER Végétation grave	CG Coupe progressive inéculienne
	CH Coupe de jarriage
	CI Coupe progressive inéculienne par pied d'arbre ou groupe d'arbres
	CJ Coupe de jarriage par parquets
	CK Conversion de plantation à coupure progressive
	CL Coupe de jarriage par trouées
	CN Conversion de peuplement
	CO Coupe progressive d'assainissement (résineux)
	CP Coupe progressive d'assainissement (feuillus)
	CQ Coupe progressive inéculienne
	CR Coupe progressive inéculienne (mélangé)
	CS Coupe progressive inéculienne
	CT Coupe progressive d'assainissement
	CU Coupe par trouées
	CV Coupe progressive inéculienne
	DLD Coupe à diamètre limite et dégagement des arbres d'avenir
	DPC Dégagement partiel
	DPI Dégagement complet de la régénération naturelle
	DPM Dégagement mécanique de la régénération naturelle
	EBC Éclaircie commerciale
	ECC Éclaircie commerciale d'entretien
	ECL Éclaircie dans les boises boisées
	ENR Enrichissement
	ESP Éclaircie sélective individuelle
	EPC Éclaircie progressive
	EPI Éclaircie partielle en vert d'un plan spécial
	PTA Coupe progressive inéculienne par trouées agrandies
	RCR Recépage de la régénération naturelle
	RBV Recépage dans les bandes vertes
	RSR Recépage de régénération
	RGV Regain de régénération
	RSR Regain de régénération
	RRV Regain de régénération
	RRR Regain de régénération
	RRR Regain de régénération

TERRAINS FORESTIERS IMPRODUCTIFS		CLASSES DE PENTE	
CODE	DÉSIGNATION	TAUX D'INCLINAISON	CLASSE
DH	Dénué ou semi-dénué humide	A	Nulle
DS	Dénué ou semi-dénué sec.	B	0% à 3%
AL	Aulnaie	C	4% à 9%
		D	9% à 15%
		E	16% à 20%
		F	21% à 25%
		G	26% à 30%
		H	31% à 40%
		I	41% et plus
		S	Enfouie de 41% et plus

CODE NON FORESTIER		CODE NON FORESTIER	
CODE	DÉSIGNATION	CLASSE	DÉSIGNATION
A	Terrain agricole	GR	Graviers
AE	Aire d'emplacement d'éclaircie de plus	ND	Nid, site inoccupé
AF	Terrain agricole localisé dans les secteurs à vocation forestière	LTE	Ligne de transport d'énergie
ANT	Mieux fortement perturbé par l'activité humaine (non-bois)	MPT	Mieux faiblement perturbé par l'activité humaine (non-bois)
CFO	Camp forestier	NX	Inclusion non exploitée à l'intérieur d'un traitement (non-bois)
		RO	Route et autoroute (emprise)

SÉRIE PEUPLIEMENTS ÉCOFORESTIERS 1/20 000



	Voies de communication et ponts		Obstacles et infrastructures

	Courbe de niveau		Peuplement écoforestier
	Morcellement		

Matadonnées	Sources	Informations forestières
Surface de référence géodésique	Donnée	Assise cartographique (données topographiques)
Système de référence géodésique	hydrographie terrestre	hydrographie terrestre
Projet cartographique	Ministère des Ressources naturelles et de la Faune	Ministère des Forêts, de la Faune et des Parcs
Origine des altitudes	Ministère des Forêts, de la Faune et des Parcs	
Équidistance des courbes de niveau		
Déclinaison magnétique au centre de la feuille en 2006		
Coordonnées géographiques au centre		
Longitude (origine méridien central)		
Latitude (origine Équateur) 0°		
Coordonnées d'origine		
Facteur d'échelle		

Production : Ministère des Forêts, de la Faune, et des Parcs	Organisme : Ministère des Ressources naturelles et de la Faune	Date : 14/04/2005
Diffusion : Directions des inventaires forestiers	Statut : NON OFFICIELLE et est utilisée	Date : 08/06/2021
AVERTISSEMENT		
Les limites de morcellement foncier représentées sur cette carte n'ont aucune valeur légale. Ces limites sont NON OFFICIELLES et sont utilisées à titre indicatif.		
La couche de chemins est produite par le MFFP avec la collaboration du MERN via le système ROUTARD et présente l'information la plus à jour disponible.		
© Gouvernement du Québec		