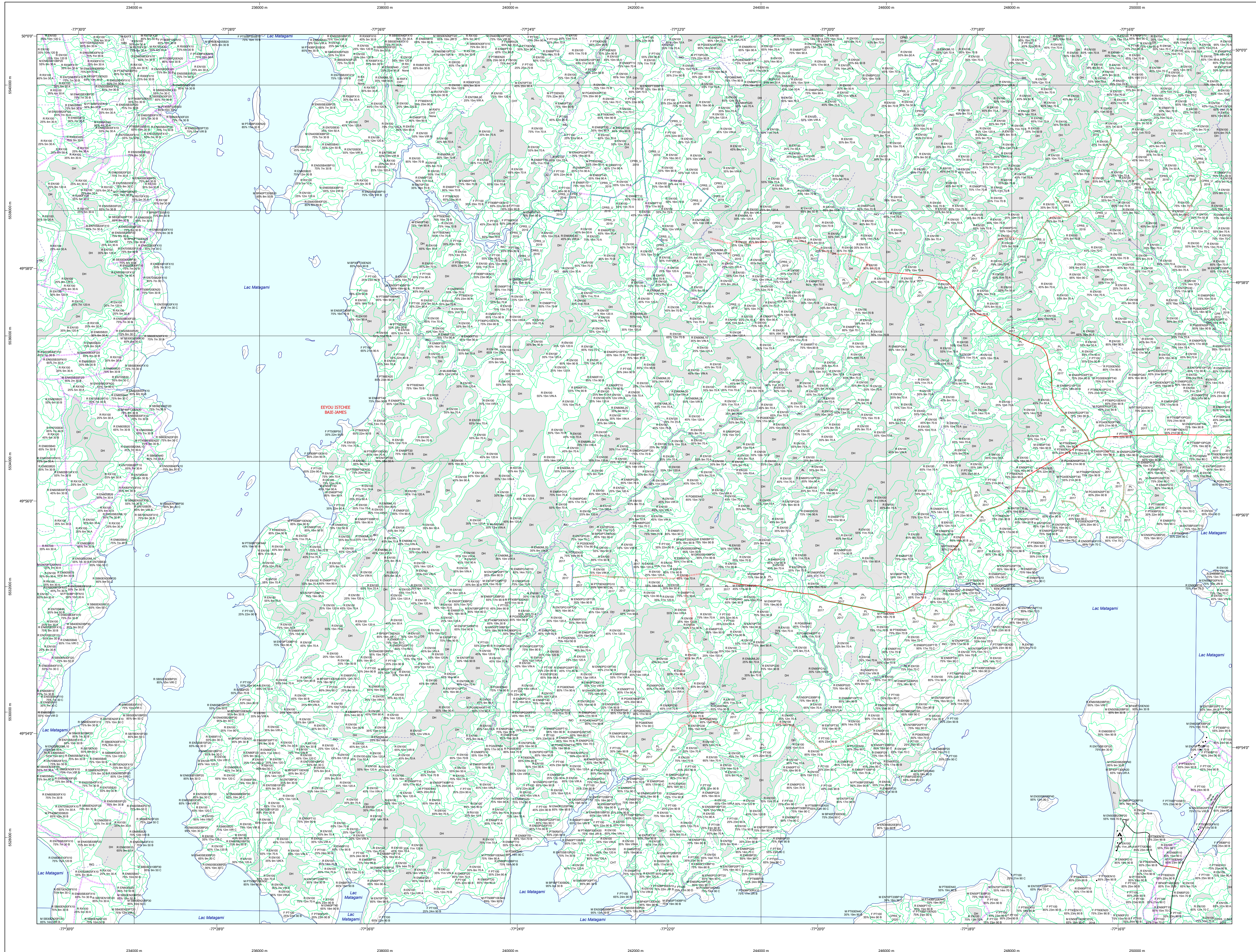


Carte écoforestière

STRATIFICATION ÉCOFORESTIÈRE



Paramètres utilisés pour la cartographie

Code	Description	+7m	-7m	Improductif	Non Forestier
EM	Essence de Sapin	X	X	X	X
12	Stadeur (métrés pds)	X	X	X	X
CT	Intervention d'origine	X	X	X	X
2007	Année d'intervention d'origine	X	X	X	X
18	Intervention partielle	X	X	X	X
2018	Année d'intervention partielle	X	X	X	X
10	Classe de coupe	X	X	X	X
10F	Code de coupe de la APF	X	X	X	X

La densité est estimée par drone, soit avec des valeurs ± 5%. L'exception de la valeur 25% (25 ± 25%).

Exemple d'appellation

+7m de hauteur	-7m de hauteur	Intervention d'origine	Intervention partielle	Improductif	Non forestier
75% 12m JH10	75% 4m 20	CT 2007	18	DH	NF

TYPES DE COUVERT ET ESSENCES

RESINEUX
Les résineux constituent 75% ou plus de la surface terrière du peuplement.

MIXTE À DOMINANCE RESINEUSE
Les résineux constituent de 55% à 74% de la surface terrière du peuplement.

MIXTE SANS DOMINANCE
Les résineux constituent de 45% à 54% de la surface terrière du peuplement.

MIXTE À DOMINANCE FEUILLEUSE
Les résineux constituent de 25% à 44% de la surface terrière du peuplement.

FEUILLEUX
Les résineux constituent moins de 25% de la surface terrière du peuplement.

CODE RESINEUX		CODE FEUILLEUX		CODE FEUILLEUX	
EB	Épénette blanche	BO	Boulaïeu gris	FO	Féline noir
EN	Épénette noire	BJ	Boulaïeu jaune	FR	Féline rouge
EU	Épénette rouge	BL	Boulaïeu à queue (blanc)	FA	Féline indistincte
EV	Épénette de Norvège	CB	Chêne blanc	FT	Feuilles tolérantes à l'ombre
ME	Mélèze européen	CC	Cayer cordonné	FX	Feuilles indistinctes
MH	Mélèze hybride	CH	Chêne à gros fruits	FZ	Feuilles rebousses indistinctes
MA	Mélèze asiatique	CG	Chêne à gros fruits	HE	Hêtre à grandes feuilles
ML	Mélèze laricin	CI	Chêne bicoloré	NC	Noyer cendré
MC	Mélèze commun	CC	Cayer à gros fruits	NO	Noyer noir
PC	Pin rigide (des côtes)	CR	Chêne rouge	CA	Ome d'Amérique
PN	Pin rigide (des côtes)	CS	Chêne blanc	OC	Ome de Virginie
PI	Pin naturel	CV	Cayer à gros fruits	OV	Ome de Virginie
PN	Pin rigide (des côtes)	EA	Ébale argente	PA	Peuplier hybride
PS	Pin sylvestre	EO	Ébale rouge	PE	Peuplier naturel
PR	Pin résineux (de l'Est)	ES	Ébale noir	PH	Peuplier de l'Est
RS	Résineux indistinctes	ES	Ébale à sucre	PL	Peuplier de l'Est
RE	Résineux indistinctes	FB	Féline blanc (de l'ouest)	PT	Peuplier à racines nues
SB	Sapin Baumeier	FE	Feuilles sur stations humides	TA	Tailé d'Amérique
TO	Touya occidental	FN	Feuilles non communs		

PEUPLIEMENTS ÉCUELIERS	CLASSES D'ÂGE					
	0 à 20	21 à 40	(41 à 60)	(61 à 80)	(81 à 100)	(101 à 120)
PEUPLIEMENTS JEUNES	Jeune inégale (JN)					
PEUPLIEMENTS VIEUX	Vieux inégale (VN)					

Étage
Intérieur (IN) / Supérieur (SUP)

Monétage (MO)
Un seul étage composé de tiges homogènes en hauteur et en couverture > 25%

B-étage (BU)
Couverture > 25% et Couverture > 25%

Multitaje (ML)
Plus de 2 étages de tiges de 7 mètres ou plus. Se retrouvent dans cette catégorie les peuplements jeunes inégaux (JN) et vieux inégaux (VN).

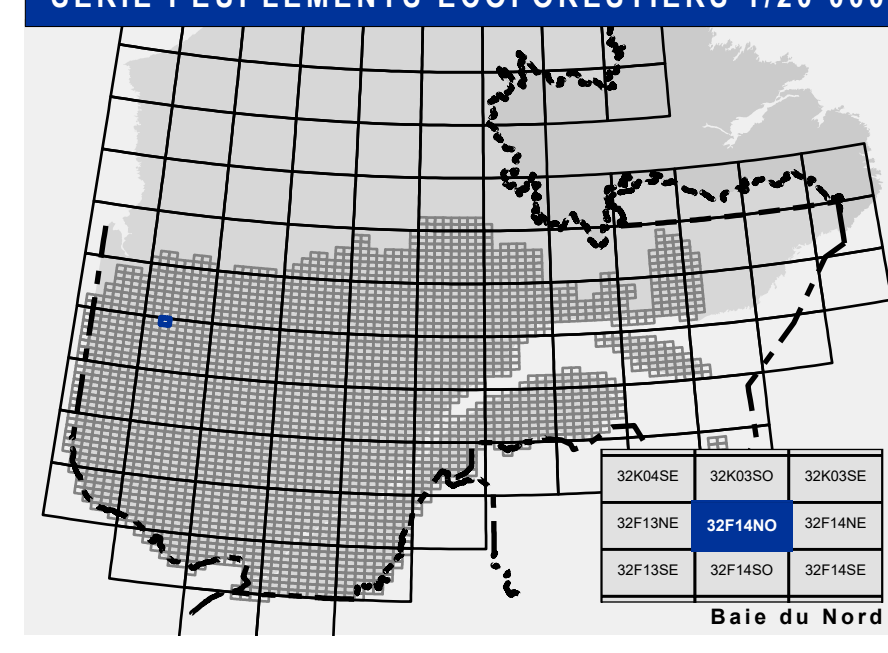
CODE PERTURBATIONS D'ORIGINE		CODE INTERVENTIONS PARTIELLES	
BR	Bris total	CA	Coupe d'assainissement
CB	Chablis total	CM	Coupe d'amélioration
DT	Dépassement total	CD	Coupe en damier
EP	Épidémie grave	CE	Coupe à diamètre limite
VER	Verges grave	CEA	Coupe progressive irrégulière

INTERVENTIONS D'ORIGINE		CODE CLASSE D'ÂGE	
BRO	Brisage avivé	CA	Coupe à diamètre limite
CBA	Coupe par bandes	CJP	Coupe de préséjour
CDV	Coupe par bande variable	CCP	Coupe progressive irrégulière
CV	Coupe avec protection des tiges à diamètre variable	CUP	Coupe de préséjour par pied d'arbre ou groupe d'arbres
CF	Coupe progressive irrégulière phase finale	CP	Coupe progressive irrégulière
CPH	Coupe avec protection de la hauteur	CUT	Coupe de préséjour par trouées
CP	Intervention de coupe progressive irrégulière	CON	Conversion de peuplement
CPR	Coupe avec protection de la régénération	CPC	Coupe progressive d'ensemencement (résineux)
CPT	Coupe avec protection des petites tiges marquées et des sols	CFP	Coupe progressive d'ensemencement (feuillus)
CRS	Coupe de régénération dans un brûlis	CPH	Coupe progressive irrégulière
CR	Régénération de tiges résiduelles et des résuts	CP	Coupe progressive d'ensemencement (mélange)
CRS	Coupe avec réserve de semencier	CEP	Coupe progressive d'ensemencement
CS	Coupe de succession	CTR	Coupe par trouées
DT	Coupe totale	DLD	Coupe à diamètre limite et dégagement des arbres divers
EP	Épidémie	DRP	Dégagement complet de la régénération naturelle
ENS	Ensemencement avec mini-semis	DM	Dégagement mécanique de la régénération naturelle
FR	Friche	FR	Friche
P	Plantation	ECM	Éclaircie commerciale d'éclaircie
PLB	Plantation de boulaïeu	ECL	Éclaircie dans les isolés isolés
PLR	Plantation de résineux	ENP	Ensemencement partiel
PLR	Plantation avec semis en récipients	ENR	Enrichissement
PRR	Régénération de tiges résiduelles	ESR	Éclaircie sélective individuelle
RA	Régénération d'une infrastructure	PCP	Coupe progressive irrégulière à couvert permanent
RA	Régénération de site d'infrastructure abandonnée	PSI	Intervention partielle
RS	Régénération en vertu d'un plan spécial d'aménagement	PTA	Coupe progressive irrégulière par trouées agrandies
		RPB	Coupe de régénération partiale dans un brûlis
		RPV	Régénération visible sur la photo aérienne
		RRB	Régénération par brûlis
		RRR	Régénération par brûlis
		RNR	Régénération naturelle
		EL	Éclaircie sélective
		REP	Régénération par brûlis
		RRK	Régénération par brûlis

TERRAINS FORESTIERS IMPRODUCTIFS		CLASSES DE PENTE	
DH	Dénué ou semi-dénué humide	A	Nulle
DS	Dénué ou semi-dénué sec	B	Faible
AL	Aulnaie	C	Douce
		D	Moyenne
		E	Forcée
		F	Très forte
		S	Sommet
			Entouré de 41% et plus

CODE NON FORESTIER		CODE NON FORESTIER	
A	Terrain agricole	GR	Graville
AP	Area d'emplacement et d'éclaircie de plus d'un an	ND	Sol inondé, site exécuté
AF	Terrain agricole localisé dans les secteurs à vocation forestière	LE	Ligne de transport d'énergie
ANT	Mieus fortement perturbés par l'activité humaine (non-bois)	NX	Inclusion non exploitée à l'intérieur d'un traitement (bois)
CFO	Camp forestier	RO	Route et autoroute (empiré)

SÉRIE PEUPLIEMENTS ÉCOFORESTIERS 1/20 000



- Voies de communication et ponts**
 - Classe 1, HN - Hors norme
 - Classe 2
 - Classe 3
 - Classe 4-5
 - NC - Non classé, ne répond pas aux critères HN, 1 à 4
 - NF - Non forestier (Adresse Québec)
 - Post forestier
- Hydrographie écoforestière**
 - Cours d'eau intermittent
 - Cours d'eau permanent, canal
 - Hydrographie
- Obstacles et infrastructures**
 - Bâtiment, silo, réservoir
 - Chute, rapide, écueil
 - Centre de ski alpin
 - Hydrobase
 - Mine à ciel ouvert
 - Pylône
 - Terrain de camping
 - Tour de télécommunication, tour
 - Barrière, barrage de castor
 - Remonte mécanique
 - Ligne de transport d'énergie
- Courbe de niveau**
 - Courbe de niveau maitresse
 - Courbe de niveau intermédiaire
 - Esker
- Morcellement**
 - Morcellement foncier
- Frontières**
 - Frontière internationale
 - Frontière interprovinciale
 - Frontière Québec - Terre-Neuve-et-Labrador (cette frontière n'est pas définitive)
- Peuplement écoforestier**
 - Peuplement écoforestier
 - Peuplement improductif
 - Peuplement non forestier
- Métadonnées**
 - Surface de référence géodésique: NAD 83 (CGCR)
 - Système de coordonnées planaires du Québec (SCQP)
 - Projection cartographique: Métrique transverse modifiée (MTM), zone de 3°
 - Origine des altitudes: CGVD 28 (Niveau moyen de la mer)
 - Équidistance des courbes de niveau: 10 mètres
 - Déclinaison magnétique au centre de la feuille en 2006: 14° 48' OUEST
 - Coordonnées géographiques au centre: 77°22'31"O 49°56'15"N
 - Longitude originale (méridien central): 78° 30' ouest
 - Latitude d'origine (équateur): 0°
 - Coordonnées d'origine: X: 304 800 mètres; Y: 0 mètre
 - Facteur d'échelle: 0,999
- Sources**
 - Donnée: Assise cartographique (données topographiques)
 - Hydrographie écoforestière: Ministère des Ressources naturelles et de la Faune
 - Informations forestières: Ministère des Forêts, de la Faune et des Parcs
 - Informations forestières: 4e programme
 - Année des photos pour la production de la carte: 2010
 - Éclaircie de recensement (principales): 2010
 - Date de mise à jour provinciale: Juin 2022
 - Superficie minimale d'appellation des peuplements: 4 hectares
- Réalisation**
 - Ministère des Forêts, de la Faune, et des Parcs
 - 2701, 4e Avenue Ouest, Québec, QC G1M 3P9
- Diffusion**
 - Directions des inventaires forestiers
- AVERTISSEMENT**
 - Les limites de morcellement foncier représentées sur cette carte n'ont aucune valeur légale. Ces limites sont NON OFFICIELLES et sont utilisées à titre indicatif.
 - La couche de chemin est produite par le MFFP avec la collaboration du MERN via le système ROUTARD et présente l'information la plus à jour disponible.